

Fotoinserimento 1



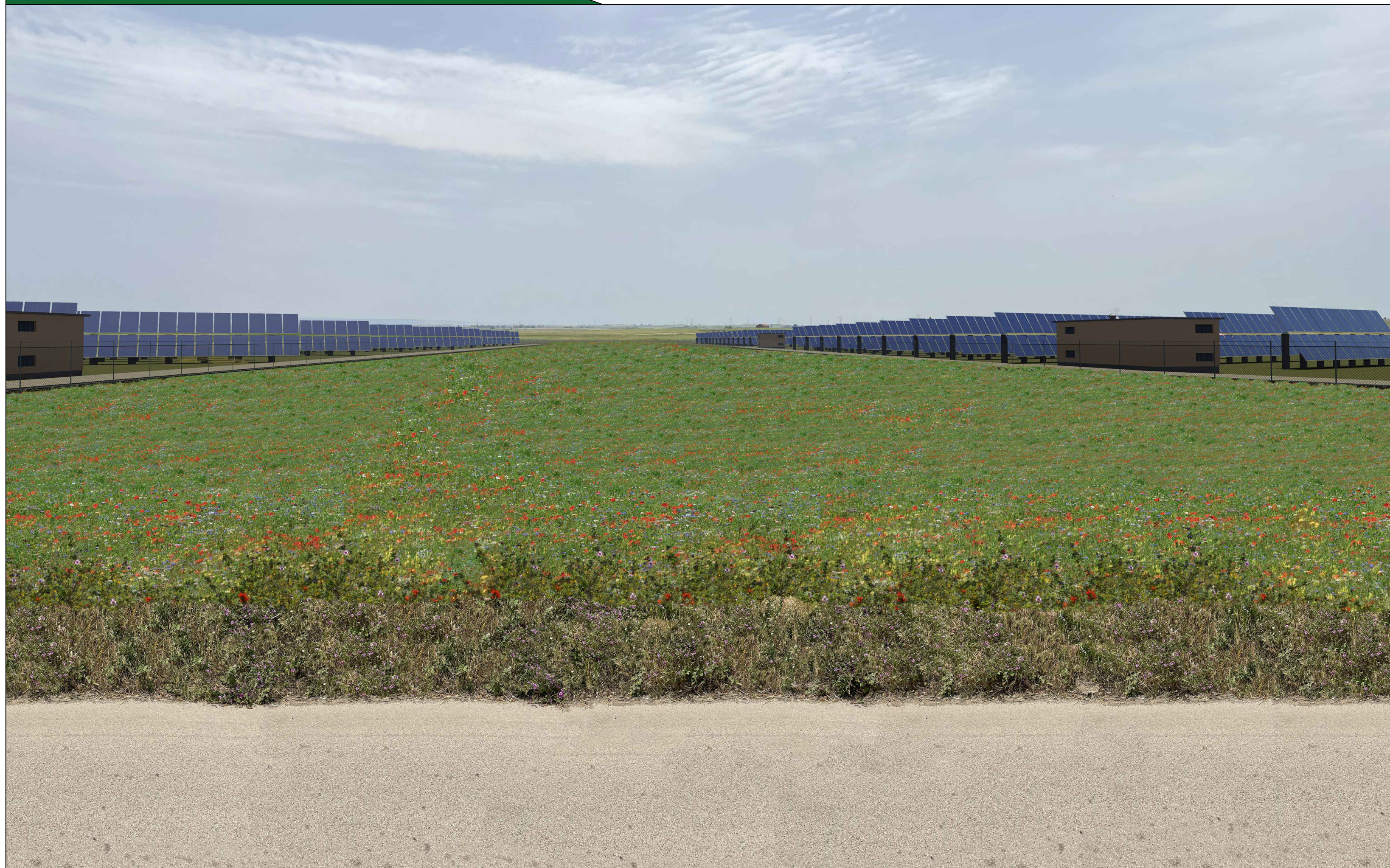
Fotoinserimento 3



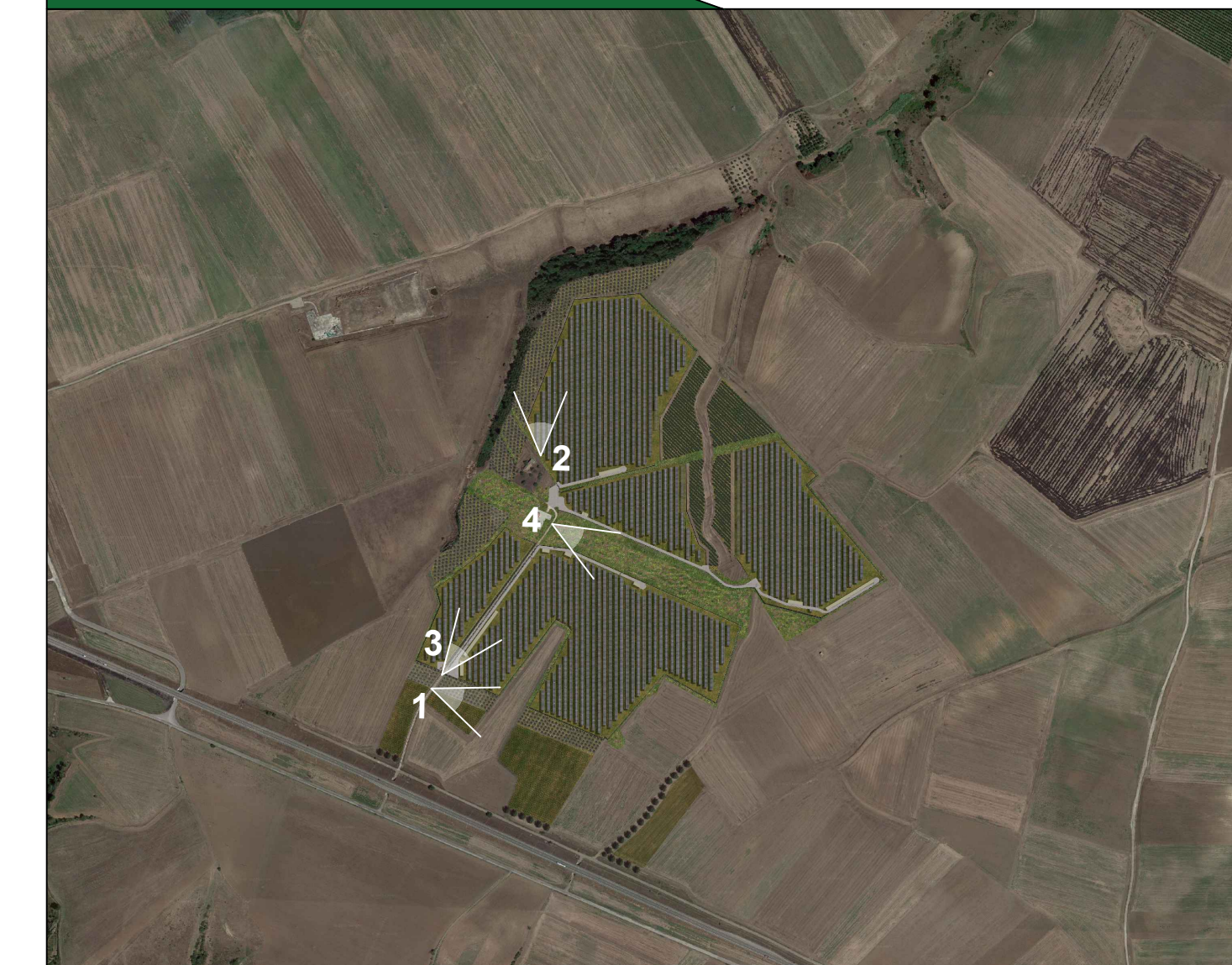
Fotoinserimento 2



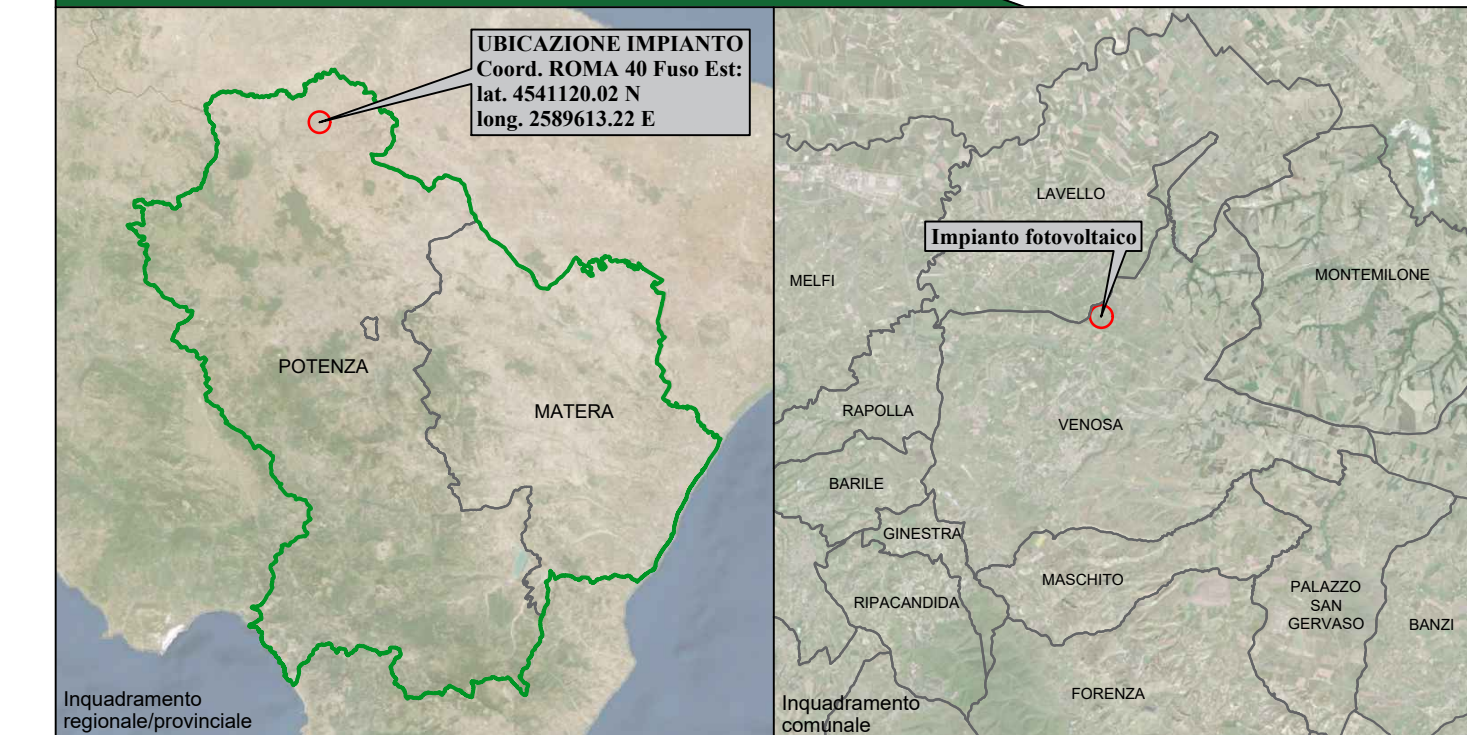
Fotoinserimento 4



Planivolumetrico



Provincia di Potenza - KeyPlan



COMMITTENTE: **RETA ABBEVE S.p.A.**  
Sede legale: via Mecenate 10, 20132, Milano (MI)  
Società privata al Registro delle Imprese di Milano  
Numero di iscrizione: C.F. e P.DVA: 11840900961  
Capitale Sociale: Euro 100.000,00 i.v.  
Soggetta alla Direzione e Coordinamento di  
Cristiano Ricci Soc. Rec.  
PEC: [retasocied@tin.it](mailto:retasocied@tin.it)

PROGETTAZIONE: **TEKNE** srl  
SOCIETÀ DI INGEGNERIA  
TEKNE srl  
Via Vincenzo Gobetti, 11 - 76123 ANDRIA  
Tel. +39 0883 523714 - 523811 - Fax +39 0883 523715  
[www.gruppotekne.it](http://www.gruppotekne.it) - e-mail: [contatti@gruppotekne.it](mailto:contatti@gruppotekne.it)

PROGETTISTA: **Dot. Ing. Renato Piffuso**  
(Direttore Tecnico)  
LEGALE RAPPRESENTANTE: **Dot. Renato Piffuso**  
CONSULENTE: **Dot. Renato Piffuso**

PROGETTO DEFINITIVO

Redatto:	Verificato:	Approvato:	Scala:	Protocollo Tekne:
A. MUSGAO	G. PIERTOSO	R. PIERTOSO		
1	2	3	4	

Tavola: **RE06-TAV.11.4**  
Filename: **TRAVI\F06RE06TAV11.4\11.4\Fotoinserimenti.dwg**  
Protocollo Tekne: **TKA701**