

COMUNE DI LUOGOSANTO

REGIONE AUTONOMA DELLA SARDEGNA

COMUNE DI AGLIENTU

PROGETTO PER LA REALIZZAZIONE E L'ESERCIZIO DI UN IMPIANTO DI PRODUZIONE DI ENERGIA ELETTRICA DA FONTE EOLICA DENOMINATO "PARCO EOLICO LUOGOSANTO", DELLA POTENZA DI 95.2 MW, LOCALIZZATO NEL COMUNE DI LUOGOSANTO, E DELLE SOLE OPERE ED INFRASTRUTTURE CONNESSE PER IL COLLEGAMENTO IN ANTENNA 36 KV CON UNA NUOVA STAZIONE ELETTRICA (SE) DELLA RTN A 150 KV/36KV DA INSERIRE IN ENTRATA ESCE ALLA LINEA RTN A 150 KV "AGLIENTU-S. TERESA", SITA NEL COMUNE DI AGLIENTU.

PROPONENTE

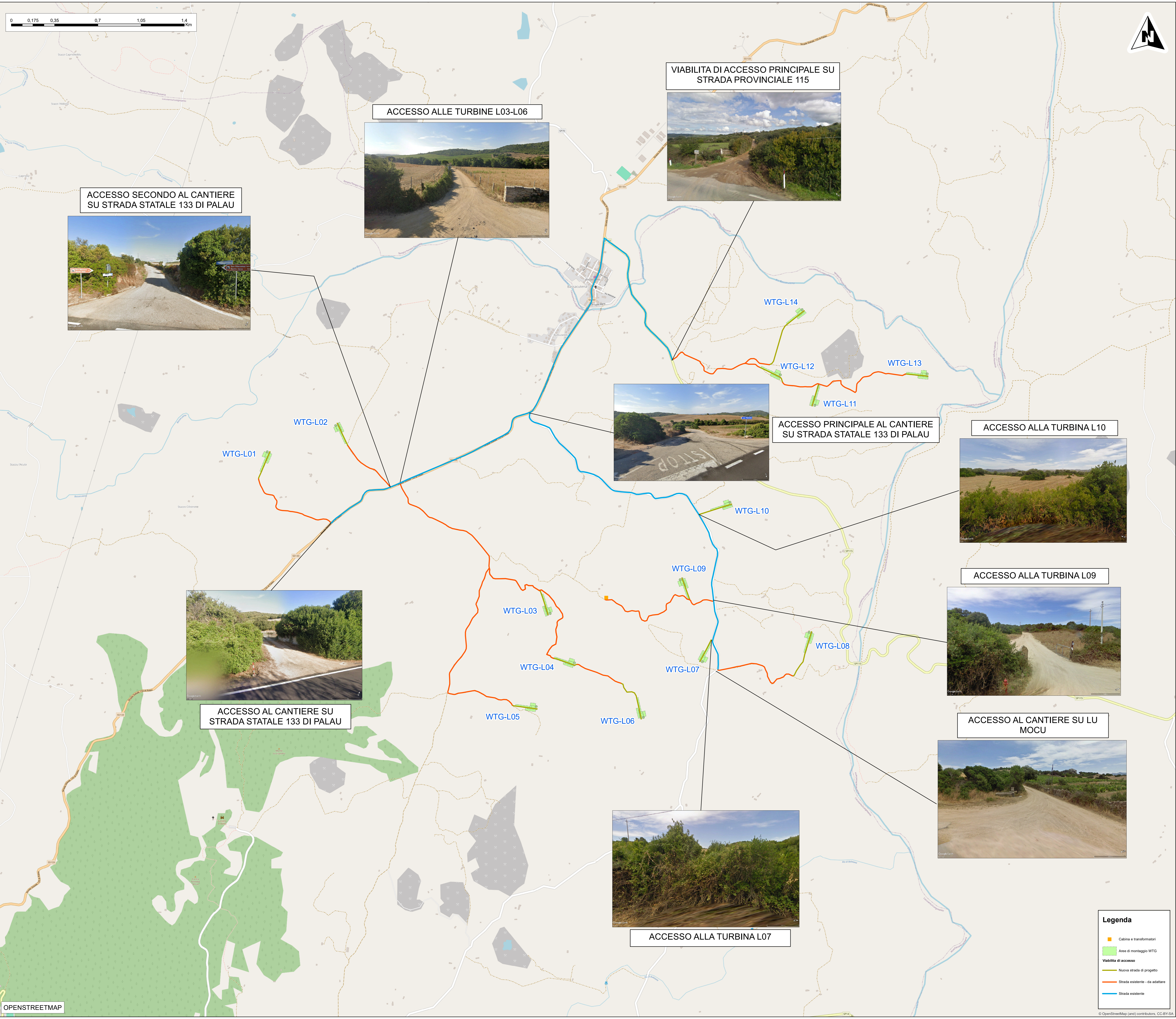
MYT EOLO I S.R.L.
Via Vecchia Ferriera 22
36100 Vicenza (VI)
P.IVA 04436470241
REGISTRO IMPRESE VI-397007

PROGETTISTI

INC. CARLO PERUZZI
Via Pallone 6
37121 Verona (VR)
P.IVA 0355510224
PEC carlo.peruzzi@inpec.eu

RENX ITALIA S.R.L.
Via Vecchia Ferriera 22
36100 Vicenza (VI)
P.IVA 04435940247
PEC renx-italia@pec.it

DATA	REVISIONE	ELABORATO
		RTS13.EG01
Scala 1:30.000		



ACCESSO SECONDO AL CANTIERE SU STRADA STATALE 133 DI PALAU



ACCESSO ALLE TURBINE L03-L06



VIABILITA DI ACCESSO PRINCIPALE SU STRADA PROVINCIALE 115



ACCESSO PRINCIPALE AL CANTIERE SU STRADA STATALE 133 DI PALAU



ACCESSO ALLA TURBINA L10



ACCESSO ALLA TURBINA L09



ACCESSO AL CANTIERE SU LU MOCU



ACCESSO AL CANTIERE SU STRADA STATALE 133 DI PALAU



ACCESSO ALLA TURBINA L07

