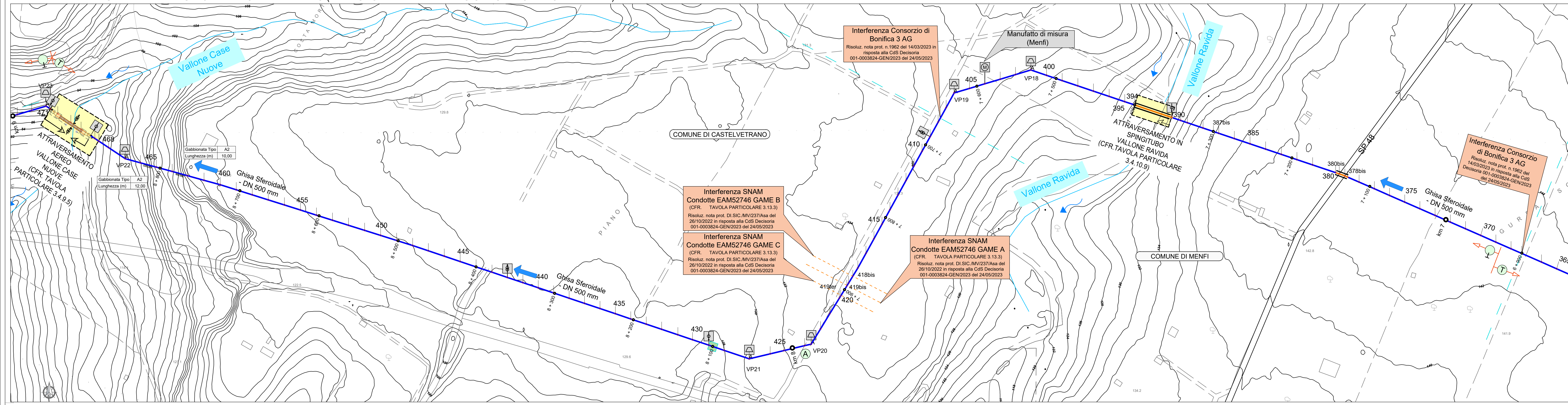
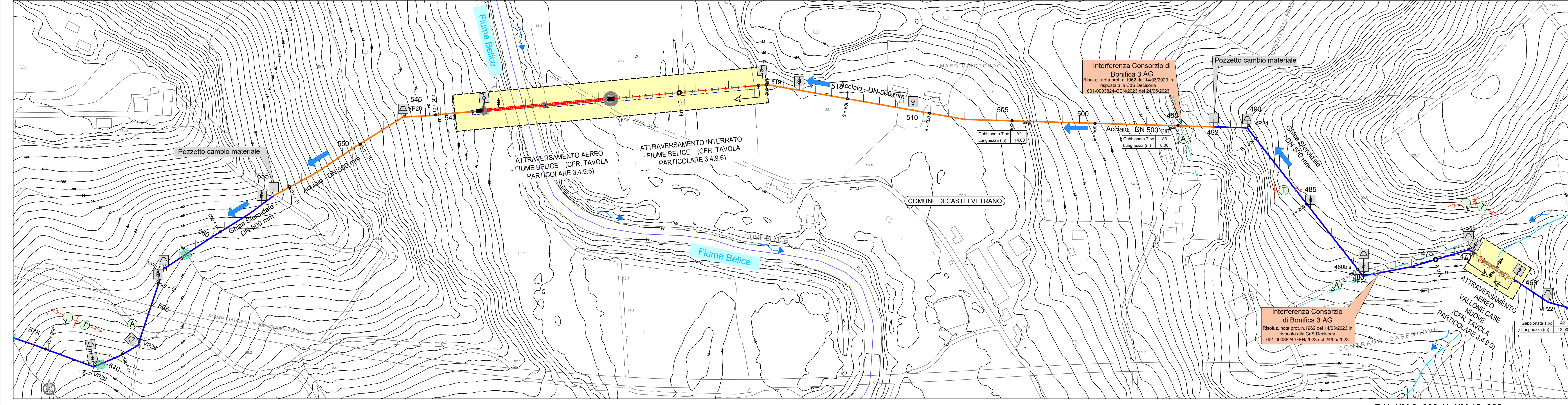


DAL KM 5+200 AL KM 7+000



DAL KM 7+000 AL KM 9+000



DAL KM 9+000 AL KM 10+900

LEGENDA

ADDUTTORI PRINCIPALI	SIMBOLI DI TRACCIAMENTO CONDOTTA
<ul style="list-style-type: none"> Condotta in progetto ghisa DN 600 Condotta in progetto ghisa DN 500 Condotta in progetto ghisa DN 500 con rivestimento Condotta in progetto acciaio DN 500 Condotta in progetto acciaio DN 600 	<ul style="list-style-type: none"> Chilometrica Ettometrica Vertice planimetrico Picchetto
DIRAMAZIONI	SIMBOLI IDRAULICI
<ul style="list-style-type: none"> Condotta in progetto ghisa DN 500 Condotta in progetto ghisa DN 300 Condotta in progetto acciaio DN 300 Condotta in progetto ghisa DN 250 Condotta in progetto acciaio DN 150 	<ul style="list-style-type: none"> Serbatoio Direzione flusso Pozzetto di sfato Pozzetto di scarico Manufatto di misura Manufatto di partizione Blocco di ancoraggio Sfata a vista Condotta di scarico al riparo
ATTRAVERSAMENTI E TIPOLOGIE STRADALI	TIPOLOGIE STRADALI
<ul style="list-style-type: none"> Attraversamento aereo ad arco con doppio tubo autoportante Attraversamento aereo con struttura a traliccio Attraversamento interrato su pali Attraversamento in spingitubo Trivellazione orizzontale controllata T.O.C. Attraversamento fossi minori Confini comunali 	<ul style="list-style-type: none"> Attraversamento strada bitumata Attraversamento strada bianca Tratto su terreno agrario Tratto su strada bitumata Tratto su strada bianca Attraversamento muro esistente da demolire e ricostruire

Siciliacque S.p.A.
Via Vincenzo Orini, 13 - 90139 Palermo C.F./P.IVA 05216080829
e-mail: siciliacque@siciliacquespa.it PEC: siciliacque@siciliacquespa.it

Mims
Ministero delle Infrastrutture e della Mobilità Sostenibile

Interventi per il potenziamento del sistema idrico della Sicilia sud - occidentale

Adduzione da Montescuro ovest per Mazara, Petrosino, Marsala

PROGETTO ESECUTIVO CUP: C21B21012820001 PNRR-M2C4-14.1-A2-63

IMPRESA ESECUTRICE:	RESPONSABILE
<p>INSALINA Via dei Giorgi, 44 - 91012 Marsala (TP) Tel. 0924 423383 Fax 0924 423383</p>	<p>Alessandro Cecconi</p>
GRUPPO DI PROGETTAZIONE:	RESPONSABILE DELLA PROGETTAZIONE:
<p>INSALINA (Mandatario) Via dei Giorgi, 44 - 91012 Marsala (TP) Tel. 0924 423383 Fax 0924 423383</p> <p>idambiente (Mandatario) Via S. Maria, 1 - 91012 Marsala (TP) Tel. 0924 423383 Fax 0924 423383</p> <p>CEBAT (Mandatario) Via S. Maria, 1 - 91012 Marsala (TP) Tel. 0924 423383 Fax 0924 423383</p>	<p>INSALINA Via dei Giorgi, 44 - 91012 Marsala (TP) Tel. 0924 423383 Fax 0924 423383</p>

ELABORAZIONE	DESCRIZIONE	DATA	Formato
0	1ª emissione	Dicembre 2023	A0
1	2ª emissione	Maggio 2024	A0
2	3ª emissione		1:2.000

Elaborato: **PLANIMETRIA CON TRACCIATO ACQUEDOTTO ADDUTTORE I TRATTO (dalla progr. km 5+200 alla progr. km 10+900)**

Classe 3 ELABORAZIONI GRAFICHE DI DETTAGLIO N. Tavola 3.3.1.2