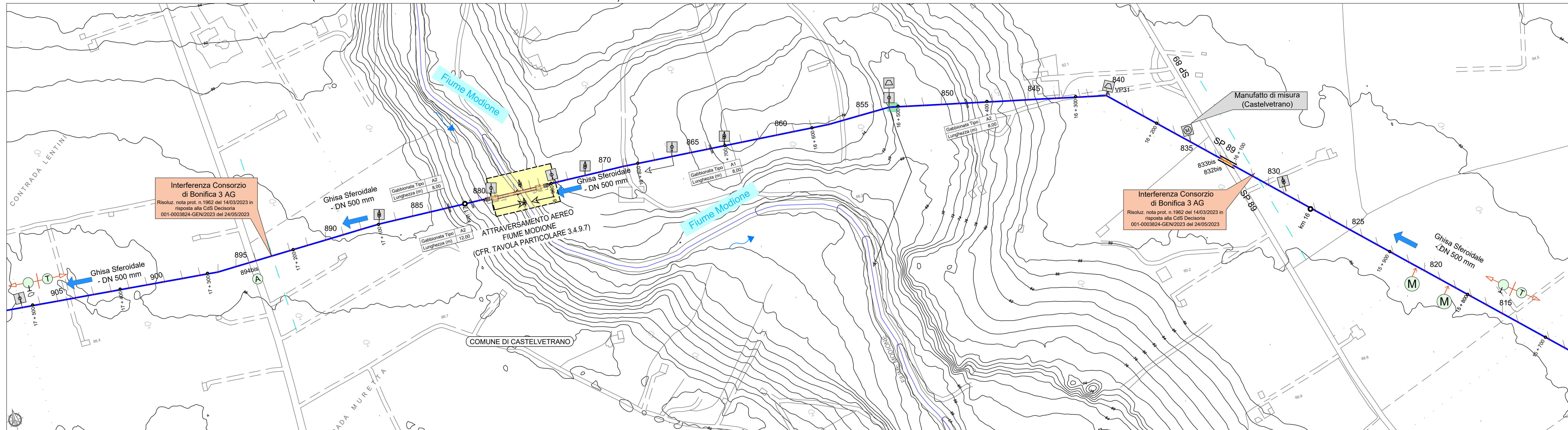
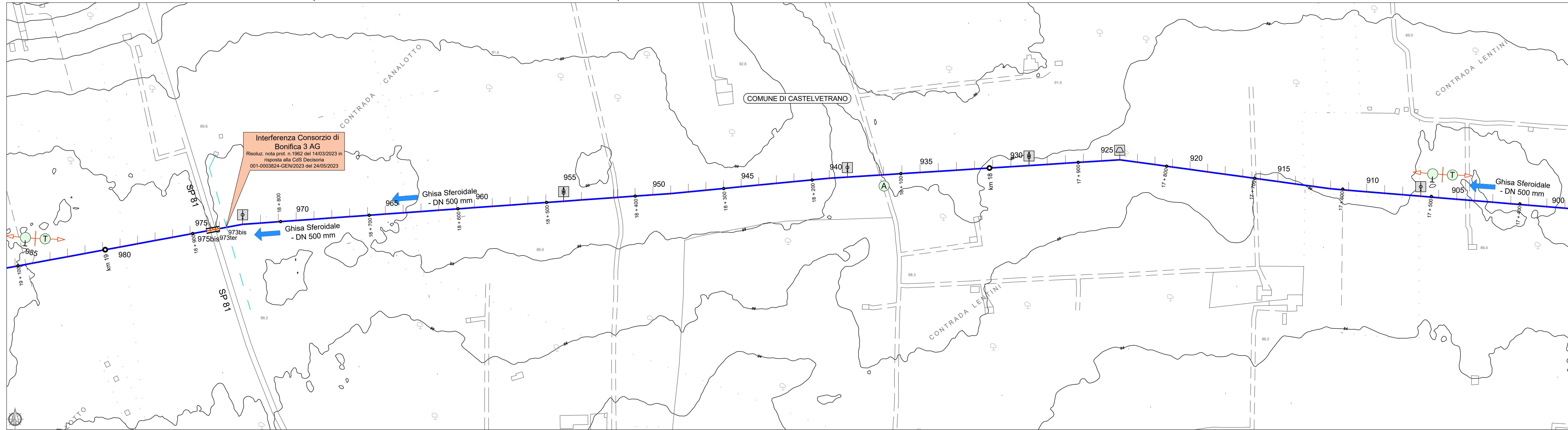


PLANIMETRIA GENERALE - ADDUTTORE PRINCIPALE I TRATTO (DAL NODO MENFI AL SERBATOIO DI CAMPOBELLO DI MAZARA)



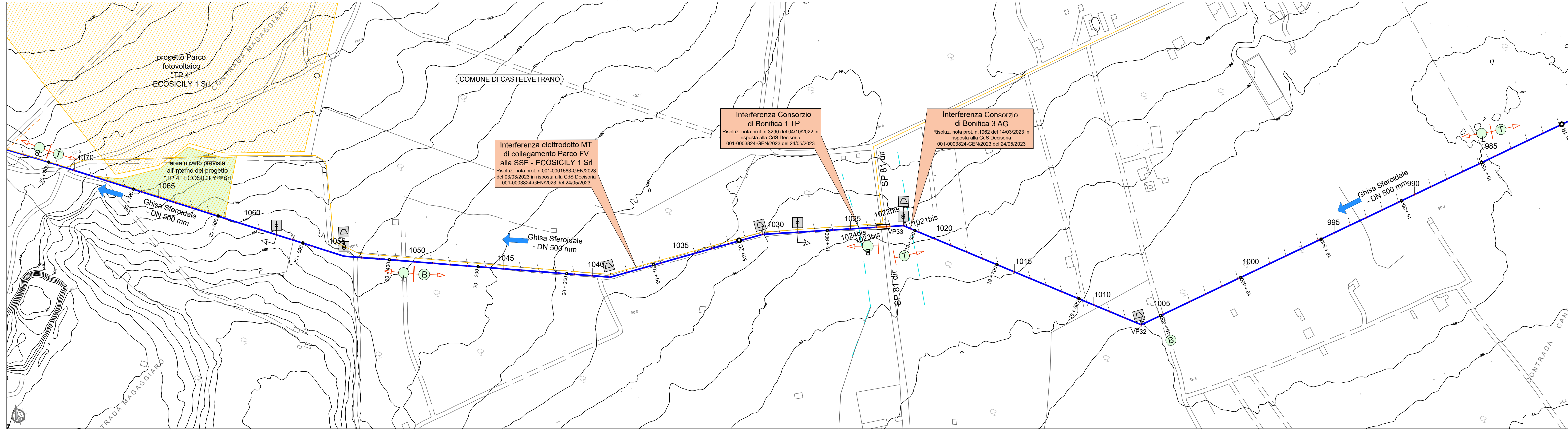
DAL KM 15+700 AL KM 17+500

PLANIMETRIA GENERALE - ADDUTTORE PRINCIPALE I TRATTO (DAL NODO MENFI AL SERBATOIO DI CAMPOBELLO DI MAZARA)



DAL KM 17+400 AL KM 19+100

PLANIMETRIA GENERALE - ADDUTTORE PRINCIPALE I TRATTO (DAL NODO MENFI AL SERBATOIO DI CAMPOBELLO DI MAZARA)



DAL KM 19+000 AL KM 20+800

PLANIMETRIA DI INQUADRAMENTO (Cartografia di base IGM SCALA 1:250.000)



LEGENDA

ADDUTTORI PRINCIPALI		SIMBOLI DI TRACCIAMENTO CONDOTTA	
	Condotta in progetto ghisa DN 600		Chilometrica
	Condotta in progetto ghisa DN 500		Ettometrica
	Condotta in progetto ghisa DN 500 con rivestimento		Vertice planimetrico
	Condotta in progetto acciaio DN 500		Picchetto
	Condotta in progetto acciaio DN 600		
DIRAMAZIONI		SIMBOLI IDRAULICI	
	Condotta in progetto ghisa DN 500		Serbatoio
	Condotta in progetto ghisa DN 300		Direzione flusso
	Condotta in progetto acciaio DN 300		Pozzetto di sfiato
	Condotta in progetto ghisa DN 250		Pozzetto di scarico
	Condotta in progetto acciaio DN 250		Manufatto di misura
	Condotta in progetto ghisa DN 150		Manufatto di partizione
ATTRAVERSAMENTI E TIPOLOGIE STRADALI			Blocco di ancoraggio
	Attraversamento aereo ad arco con doppio tubo autoportante		Sfiato a vista
	Attraversamento aereo con struttura a traliccio		Condotta di scarico al recapito
	Attraversamento interrato su pali	TIPOLOGIE STRADALI	
	Attraversamento in spingitubo		Attraversamento strada bitumata
	Trivellazione Orizzontale Controllata T.O.C.		Attraversamento strada bianca
	Attraversamento fossi minori		Tratto su terreno agrario
	Confini comunali		Tratto su strada bitumata
			Tratto su strada bianca
			Attraversamento muro esistente da demolire e ricostruire

Siciliacqua S.p.A.
Via Vincenzo Orsini, 13 - 90139 Palermo
e-mail: siciliacqua@siciliacqua.it

Mims
Ministero delle Infrastrutture e della Mobilità Sostenibile

Interventi per il potenziamento del sistema idrico della Sicilia sud - occidentale

Addizione da Montescuro ovest per Mazara, Petrosino, Marsala

PROGETTO ESECUTIVO CUP: C21B21012B20001 PNRR-M2C4-I4.1-A2-53

IMPRESA ESECUTRICE:	RESPONSABILE:
<p>NSALUNA Via: Via Grande Arancio n.12 90138 Ragusa Tel. 0494 623033 ngsaluna@ngsaluna.it</p>	<p>Alessandro Cecconi Via Angelo Biondi, 26/28 90138 Ragusa Tel. 0494 623033 info@cecconi.it</p>

GRUPPO DI PROGETTAZIONE:	RESPONSABILE DELLA PROGETTAZIONE:
<p>idelta Via: Via Arancio n.2 90138 Ragusa Tel. 0494 621007 ideltaprogrammi@idelta.it</p>	<p>CEBAT Via: Via Angelo Biondi n.25 90138 Ragusa Tel. 0494 623033 info@cebat.it</p>

COORDINAMENTO:	GEOTECNICA:	RESPONSABILE DELLA PROGETTAZIONE:
<p>ing. Massimo Cialini ing. Massimo Cialini ing. Domenico D'Amico ing. Domenico D'Amico</p>	<p>ing. Domenico D'Amico ing. Massimo Cialini ing. Massimo Cialini</p>	<p>ing. Massimo Cialini ing. Massimo Cialini ing. Massimo Cialini</p>

STRUTTURE:	SECUREZZA:
<p>ing. Massimo Cialini ing. Massimo Cialini ing. Massimo Cialini</p>	<p>ing. Massimo Cialini ing. Massimo Cialini ing. Massimo Cialini</p>

IDRAULICA:	AMBIENTE:
<p>ing. Massimo Cialini ing. Massimo Cialini ing. Massimo Cialini</p>	<p>ing. Massimo Cialini ing. Massimo Cialini ing. Massimo Cialini</p>

GEOLÓGIA:	COMPUTO:
<p>Dot. Dott. Massimo Cialini Dot. Dott. Francesco Marone Dot. Dott. Giuseppe Marone</p>	<p>Dot. Dott. Massimo Cialini Dot. Dott. Massimo Cialini Dot. Dott. Massimo Cialini</p>

IL R.U.P.:	SICILIAQUAG S.p.A.:
<p>ing. Vincenzo Smeraglia Ordine degli Ingegneri della Prov. di Agrigento n°3853</p>	<p>ing. Vincenzo Smeraglia Via: Via Angelo Biondi, 26/28 90138 Ragusa Tel. 0494 623033 info@siciliacqua.it</p>

Elaborato: **PLANIMETRIA CON TRACCIATO ACQUEDOTTO ADDUTTORE I TRATTO (dalla progr. km 15+700 alla progr. km 20+800)**

Classe 3
LABORATORI GRAFICI DI DETTAGLIO
N. Tavola 3.3.1.4
Formato A0
1:2.000

Revisione	N°	DESCRIZIONE	DATA
0	1	1ª emissione	Dicembre 2023
1	2	2ª emissione	Maggio 2024
2	3	3ª emissione	