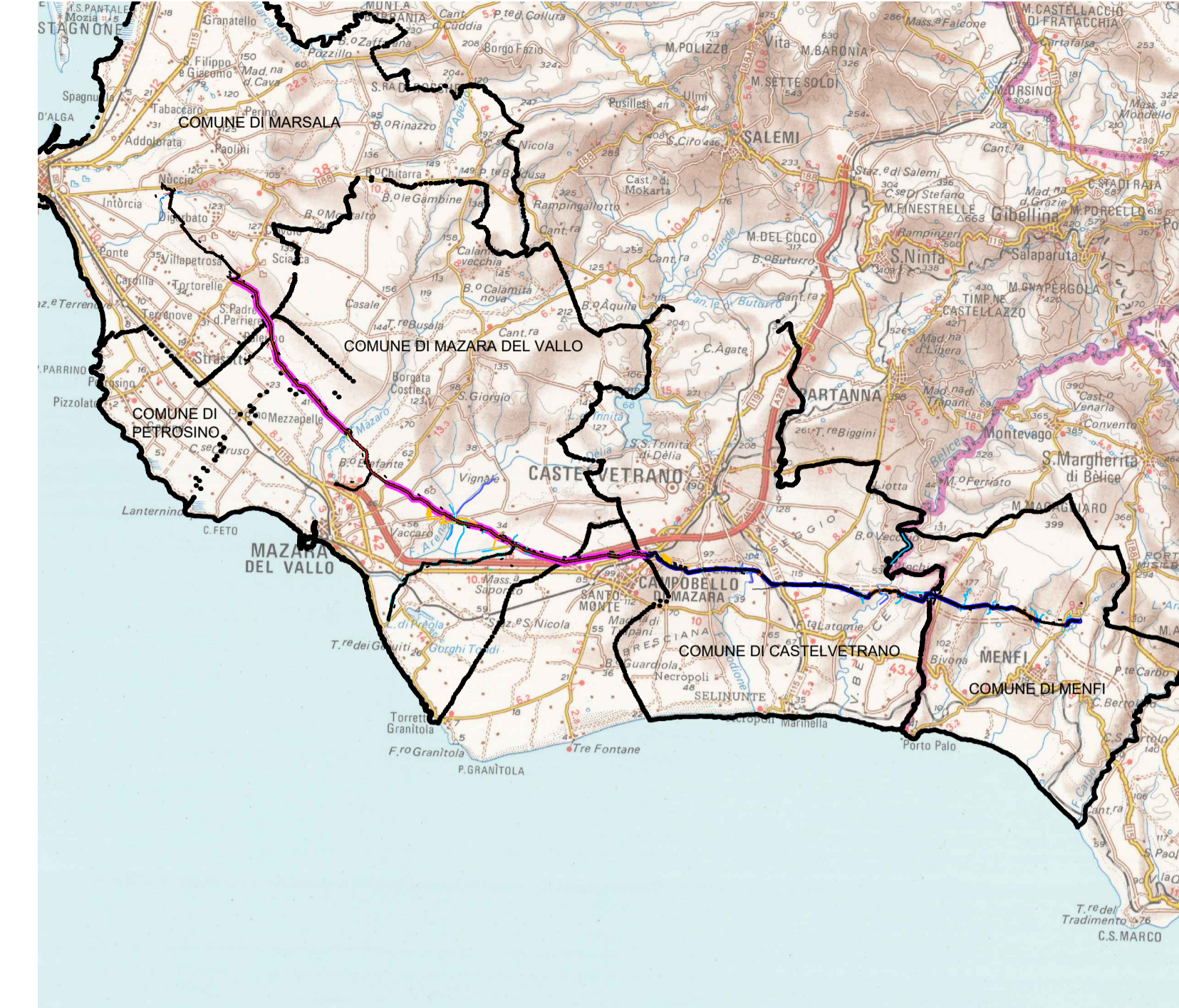


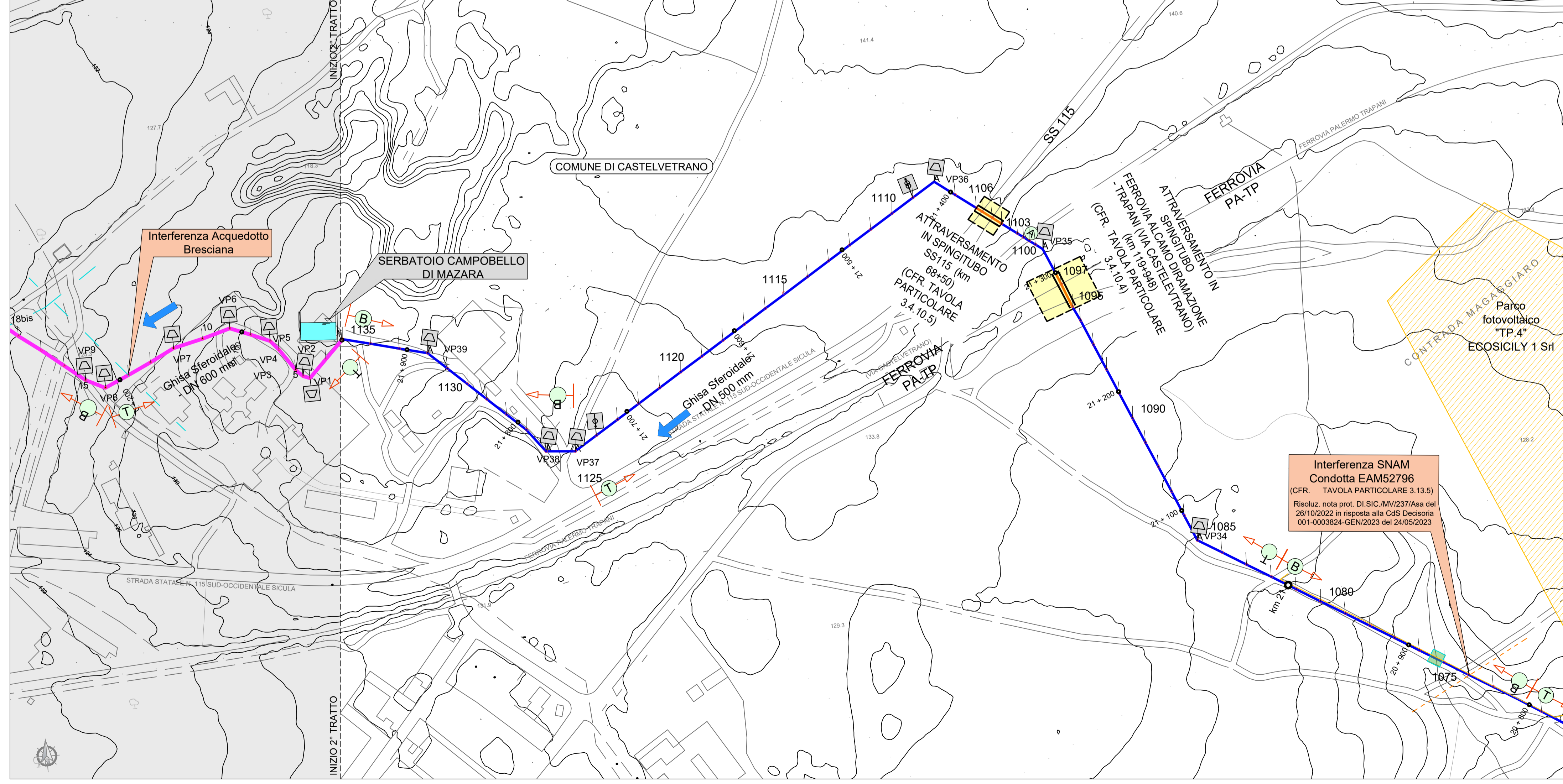
LEGENDA

ADDUTTORI PRINCIPALI		SIMBOLI DI TRACCIAMENTO CONDOTTA	
	Condotta in progetto ghisa DN 600		Chilometrica
	Condotta in progetto ghisa DN 500		Ettometrica
	Condotta in progetto ghisa DN 500 con rivestimento		Vertice planimetrico
	Condotta in progetto acciaio DN 500		Picchetto
	Condotta in progetto acciaio DN 600	SIMBOLI IDRAULICI	
DIRAMAZIONI			Serbatoio
	Condotta in progetto ghisa DN 500		Direzione flusso
	Condotta in progetto ghisa DN 300		Pozzetto di sfiato
	Condotta in progetto acciaio DN 300		Pozzetto di scarico
	Condotta in progetto ghisa DN 250		Manufatto di misura
	Condotta in progetto acciaio DN 250		Manufatto di partizione
	Condotta in progetto ghisa DN 150		Blocco di ancoraggio
ATTRAVERSAMENTI E TIPOLOGIE STRADALI			Sfiato a vista
	Attraversamento aereo ad arco con doppio tubo autoportante		Condotta di scarico al recapito
	Attraversamento aereo con struttura a traliccio	TIPOLOGIE STRADALI	
	Attraversamento interrato su pali		Attraversamento strada bitumata
	Attraversamento in spingitubo		Attraversamento strada bianca
	Trivellazione Orizzontale Controllata T.O.C.		Tratto su terreno agrario
	Attraversamento fossi minori		Tratto su strada bitumata
	Confini comunali		Tratto su strada bianca
			Attraversamento muro esistente da demolire e ricostruire

PLANIMETRIA DI INQUADRAMENTO (Cartografia di base IGM SCALA 1:250.000)



PLANIMETRIA GENERALE - ADDUTTORE PRINCIPALE I TRATTO (DAL NODO MENFI AL SERBATOIO DI CAMPOBELLO DI MAZARA)



DAL KM 20+800 AL KM 22+141

Finanziato dall'Unione europea NextGenerationEU

Mims
Ministero delle Infrastrutture e della Mobilità Sostenibile

Siciliacque S.p.A.
Via Vincenzo Orsini, 13 - 90139 Palermo C.F./P.IVA: 05216080829
e-mail: siciliacque@siciliacquespa.it PEC: siciliacque@siciliacquespa.it

REGIONE SICILIANA

Interventi per il potenziamento del sistema idrico della Sicilia sud-occidentale

Adduzione da Montescuro ovest per Mazara, Petrosino, Marsala

PROGETTO ESECUTIVO

IMPRESSE ESECUTRICI:

 Via Dal Grande Archivio n°32 80138 Napoli Tel. 0541 623903 ingalinasi@legaimail.it	 Corso Garibaldi n°259 80055 Portici (NA) Tel. 0824 947519 idroambiente@cg.legaimail.it	 Via Angelo Banti n°6 00138 Roma Tel. 06 88598146 info@cebat.it
---	---	---

GRUPPO DI PROGETTAZIONE:

 Via Artemide n°3 92100 Agrigento Tel. 0922 421007 deltaingegneria@pec.it	COORDINAMENTO: Ing. Maurizio Carino Ing. Nicola D'Alessandro Ing. Domenico D'Alessandro (RT)	GEOTECNICA: Ing. Domenico D'Alessandro (RT) Ing. Raimondo D'Alessandro Geom. Raimondo Ferula	RESPONSABILE: Alessandro Ceconi Via Angelo Banti, 26/28 00138 Roma P.N.A.C.F. 5324221009
---	---	---	--

RESPONSABILE DELLA PROGETTAZIONE:
Ing. Maurizio Carino
(Ordine degli Ingegneri della Prov. di Agrigento n°A628)

CUP: C21B2101282001
PNRR-M2C4-14.1-A2-53

Elaborato

PLANIMETRIA CON TRACCIATO ACQUEDOTTO ADDUTTORE I TRATTO (dalla progr. km 20+800 al serbatoio Campobello di Mazara)

Revisioni	N°	DESCRIZIONE	DATA
0	1°	emissione	Dicembre 2023
1	2°	emissione	Maggio 2024
2	3°	emissione	

Classe 3
ELABORATI GRAFICI DI DETTAGLIO

N. Tavola
3.3.1.5

Formato
A1

1:2.000