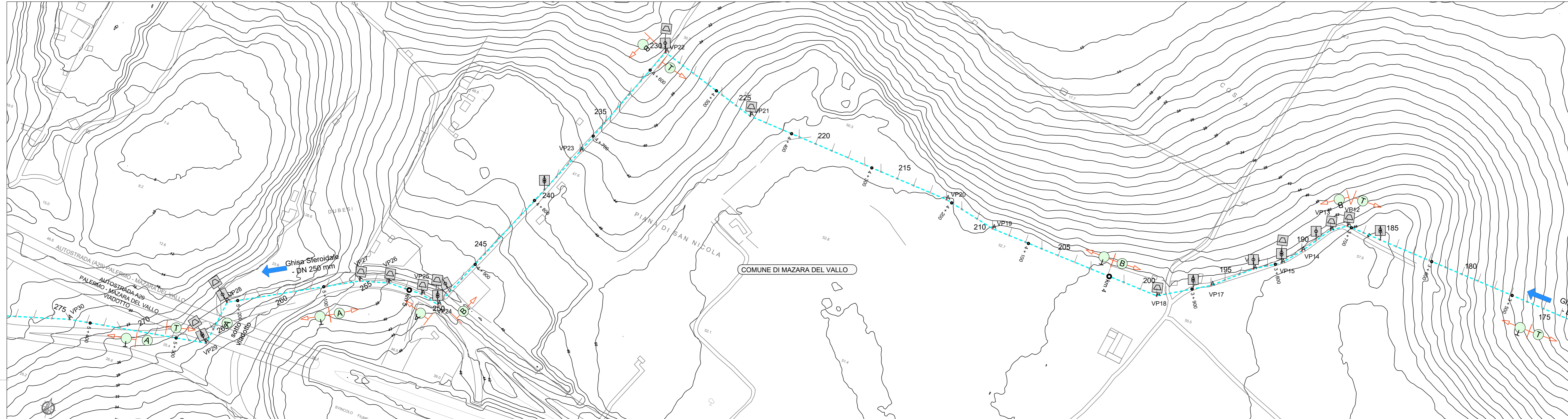
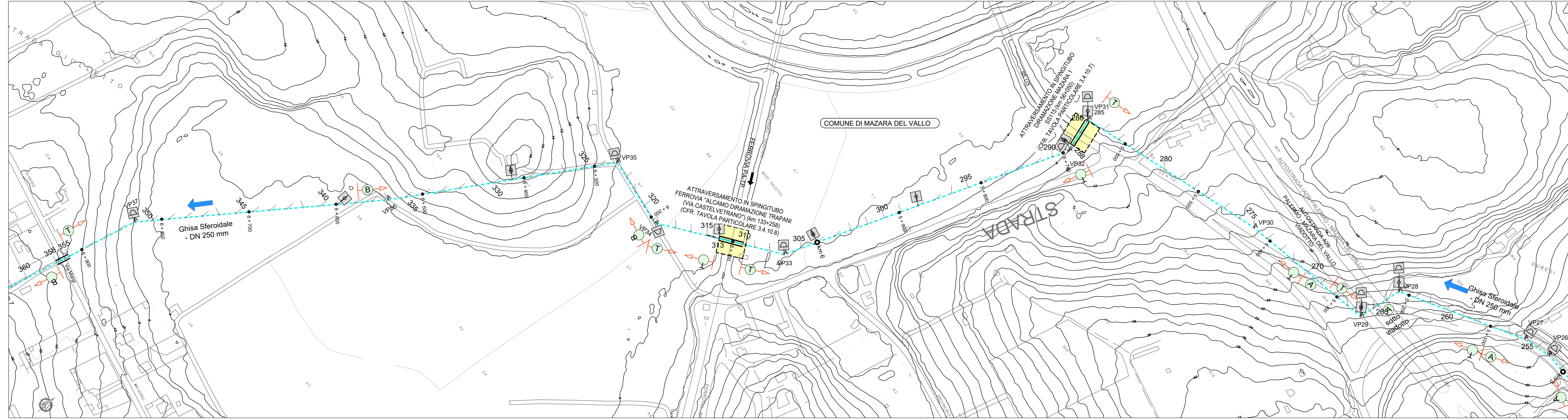


PLANIMETRIA GENERALE - DERIVAZIONE MAZARA 1 (AL SERBATOIO DI VIA TREVISO)



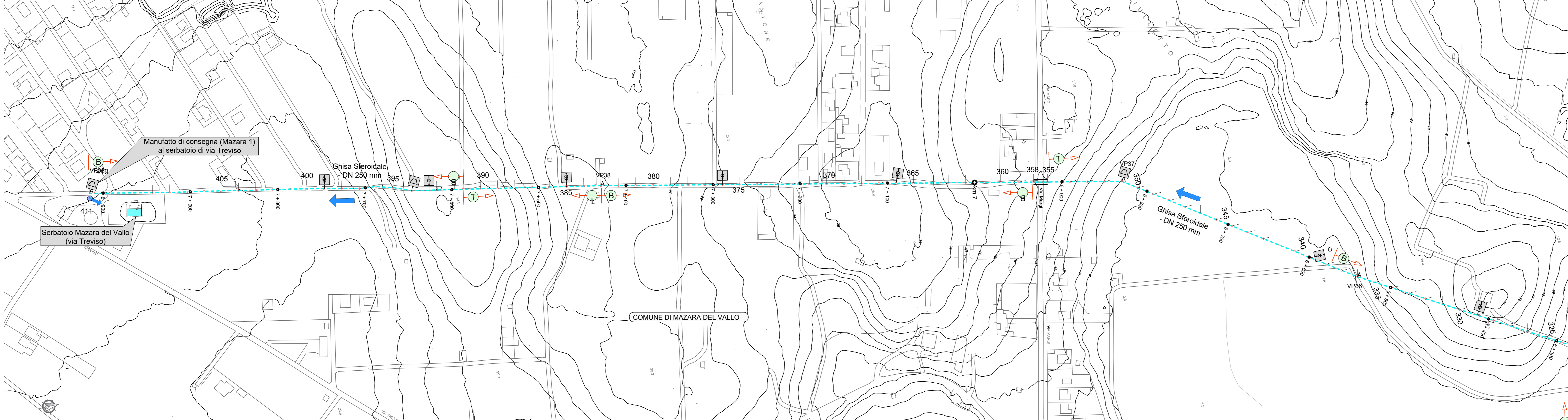
DAL KM 3+500 AL KM 5+300

PLANIMETRIA GENERALE - DERIVAZIONE MAZARA 1 (AL SERBATOIO DI VIA TREVISO)



DAL KM 5+300 AL KM 6+900

PLANIMETRIA GENERALE - DERIVAZIONE MAZARA 1 (AL SERBATOIO DI VIA TREVISO)



DAL KM 6+900 AL KM 8+979

PLANIMETRIA DI INQUADRAMENTO (Cartografia di base IGM SCALA 1:250.000)



LEGENDA

ADDETTORI PRINCIPALI	SIMBOLI DI TRACCIAMENTO CONDOTTA
<ul style="list-style-type: none"> Condotta in progetto ghisa DN 600 Condotta in progetto ghisa DN 500 Condotta in progetto ghisa DN 500 con rivestimento Condotta in progetto acciaio DN 500 Condotta in progetto acciaio DN 600 	<ul style="list-style-type: none"> Chilometrica Etmometrica Vertice pianimetrico Picchetto
DIRAMAZIONI	SIMBOLI IDRAULICI
<ul style="list-style-type: none"> Condotta in progetto ghisa DN 500 Condotta in progetto ghisa DN 300 Condotta in progetto acciaio DN 300 Condotta in progetto ghisa DN 250 Condotta in progetto acciaio DN 250 Condotta in progetto ghisa DN 150 	<ul style="list-style-type: none"> Serbatoio Direzione flusso Pozzetto di sfiato Pozzetto di scarico Manufatto di misura Manufatto di partizione Blocco di ancoraggio Sfiato a vista Condotta di scarico al recapito
ATTRAVERSAMENTI E TIPOLOGIE STRADALI	TIPOLOGIE STRADALI
<ul style="list-style-type: none"> Attraversamento aereo ad arco con doppio tubo autoportante Attraversamento aereo con struttura a traliccio Attraversamento interato su pali Attraversamento in spingitubo Trivellazione Orizzontale Controllata T.O.C. Attraversamento fossi minori Confini comunali 	<ul style="list-style-type: none"> Attraversamento strada bitumata Attraversamento strada bianca Tratto su terreno agrario Tratto su strada bitumata Tratto su strada bianca Attraversamento muro esistente da demolire e ricostruire

Siciliacque S.p.A.
Via Vincenzo Orsini, 13 - 90139 Palermo
C.F./P.IVA: 05216080829
e-mail: siciliacque@siciliacquespa.it

Mims
Mimosa della infrastruttura e della mobilità sostenibile

Interventi per il potenziamento del sistema idrico della Sicilia sud - occidentale

Adduzione da Montescuro ovest per Mazara, Petrosino, Marsala

PROGETTO ESECUTIVO CUP: C21B21012820001 PNR-M2C4.14.1-A2.53

IMPRESA ESECUTRICE: (Mandatario) INGALUNA Via del Grande Architetto n°12 00138 Roma Tel. 0641 623833 ingaluna@ingaluna.it	(Mandatario) Idromonte Corso Garibaldi n°259 00186 Roma Tel. 06 4858146 idromonte@idromonte.it	(Mandatario) CEBAT Via Angelo Sarti, 28/28 00138 Roma Tel. 06 4858146 info@cebat.it	RESPONSABILE Alessandro Cecconi
GRUPPO DI PROGETTAZIONE: COORDINAMENTO: Ing. Maurizio Caruso Ing. Domenico Di Alessandro Ing. Domenico Di Alessandro (SS) Ing. Giuseppe Ferraro Ing. Massimo Caruso STRUTTURE: Ing. Giuseppe Ferraro Ing. Massimo Caruso IDRAULICA: Ing. Massimo Caruso Ing. Luigi Di Nanno Ing. Claudio Caruso GEOLOGIA: Dott. Don Massimo Caruso Dott. Don Francesco Marzulli Dott. Don Giuseppe Marzulli	GEOTECNICA: Ing. Domenico Di Alessandro (SS) Ing. Massimo Caruso Ing. Raimondo Ferraro SICUREZZA: Ing. Massimo Caruso Ing. Claudio Caruso Ing. Daniela Vici AMBIENTE: Arch. Carmelo Caruso Ing. Valeria Caruso Ing. Claudio Caruso COMPITO: Gen. Giovanni La Rocca Ing. Mariacristina Blacconeri Gen. Andrea Valente	RESPONSABILE DELLA PROGETTAZIONE: Ing. Maurizio Caruso (Ordine degli Ingegneri della Prov. di Agrigento n°1428) IL R.U.P.: Ing. Vincenzo Smeruzza (Ordine degli Ingegneri della Prov. di Palermo n°3883)	 Siciliacque S.p.A. Responsabile del procedimento

Elaborato PLANIMETRIA CON TRACCIATO ACQUEDOTTO DIRAMAZIONE MAZARA 1 (dalla progr. km 3+500 al serbatoio via Treviso)	Classe 3 ELABORATI GRAFICI DI DETTAGLIO N. Tavola 3.3.2.2
Revisioni: 0 1ª emissione 1 2ª emissione 3ª emissione	DESCRIZIONE DATA Dicembre 2023 Maggio 2024
Formato A0	Formato 1:2.000