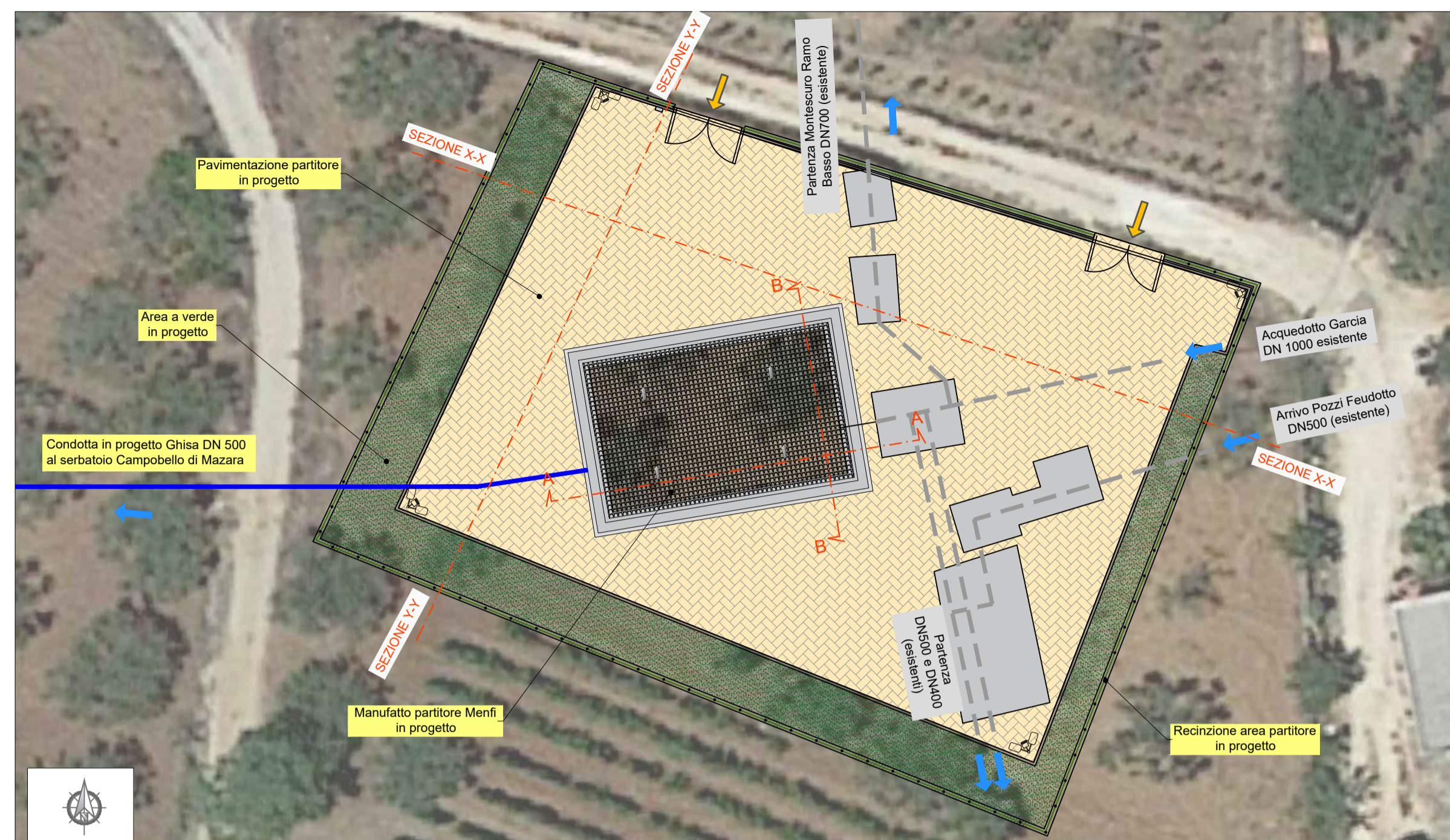
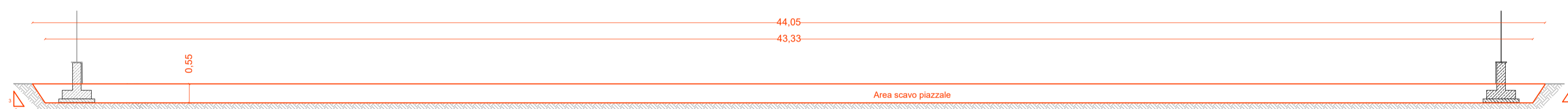


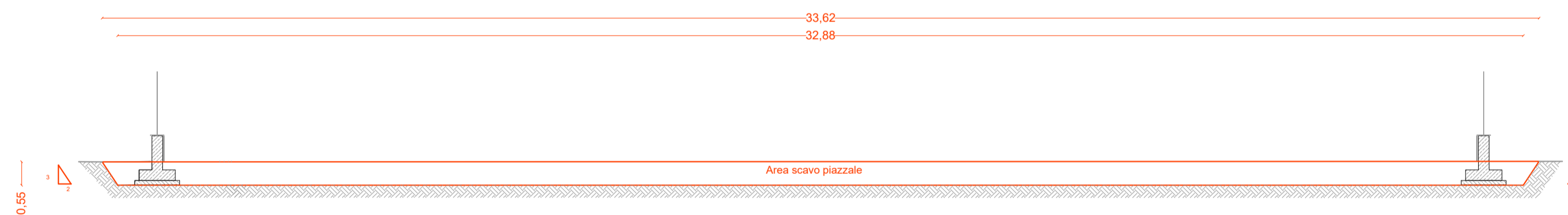
INQUADRAMENTO PLANIMETRICO SU ORTOFOTO Scala 1:250



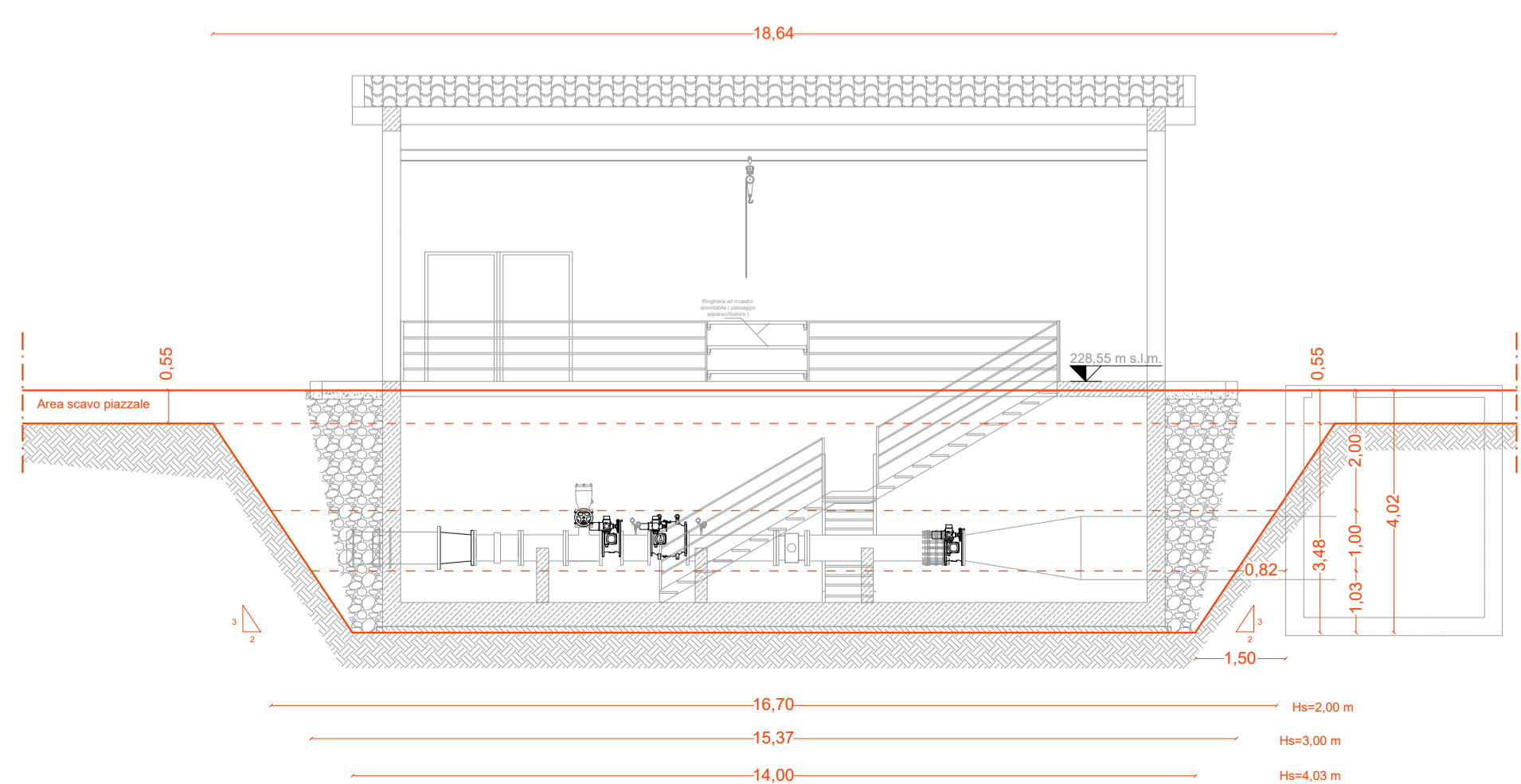
SEZIONE X-X DI SCAVO PIAZZALE



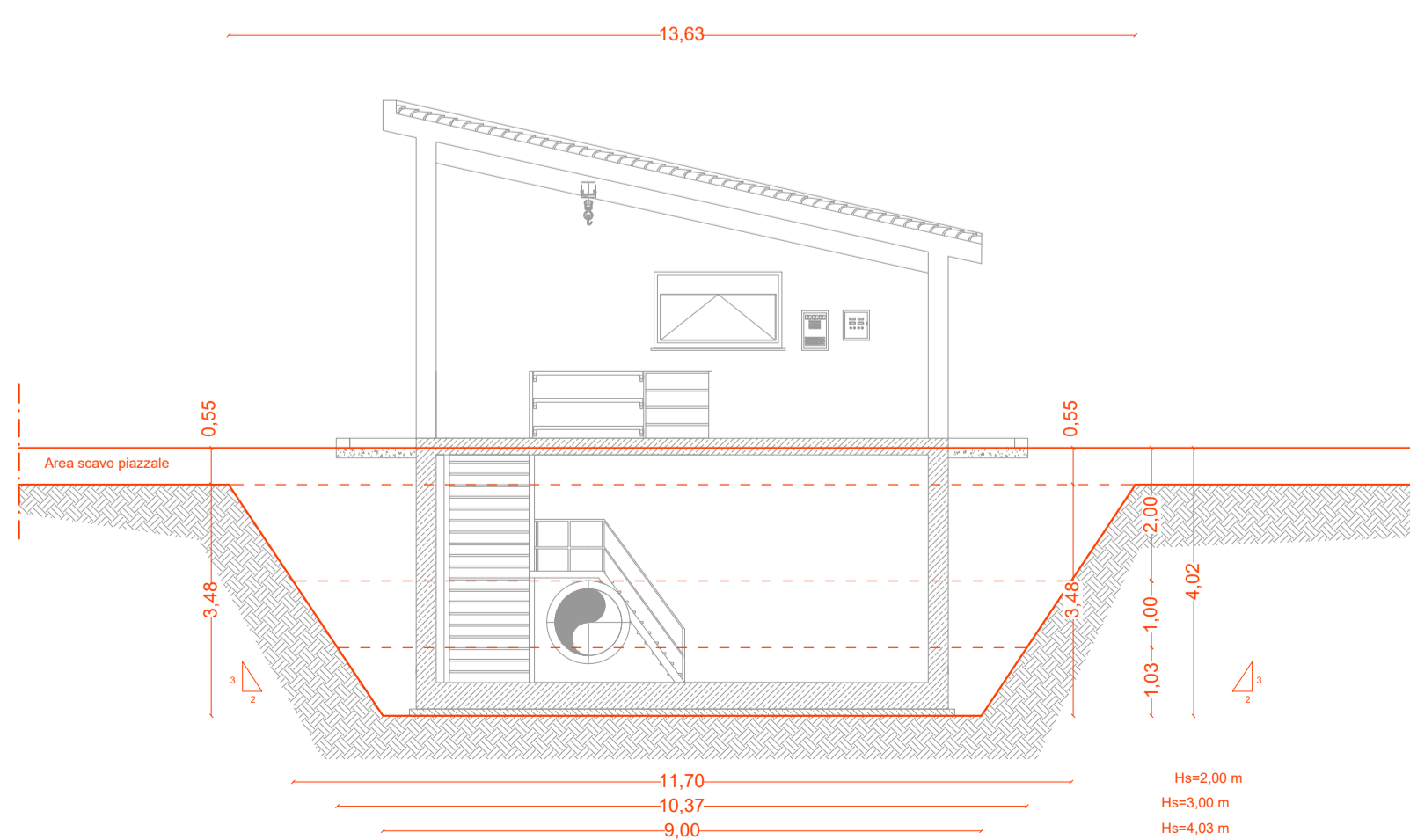
SEZIONE Y-Y DI SCAVO PIAZZALE



SEZIONE DI SCAVO A-A (MANUFATTO)



SEZIONE DI SCAVO B-B (MANUFATTO)



SICILIACQUE S.p.A.
Via Vincenzo Orsini, 13 - 90139 Palermo - C.F./P.IVA 05216080829
e-mail: siciliacque@siciliacquespa.it PEC: siciliacque@siciliacquespa.com



Interventi per il potenziamento del sistema idrico della Sicilia sud - occidentale

Adduzione da Montescuro ovest
per Mazara, Petrosino, Marsala



PROGETTO ESECUTIVO

CUP: C21B2101282001
PNRR-M2C4-I4.1-A2-53

IMPRESE ESECUTIVE:

(Mandante)
INGALLINA
Via Del Grande Archivio n°32
80138 Napoli
Tel. 0541 623903
ingallinasri@legalm.it

(Mandante)
Idroambiente
Corso Garibaldi n°259
80055 Portici (NA)
Tel. 0824 947519
idroambiente@cg.legalm.it

(Mandataria)
CEBAT
Via Angelo Banti n°6
00138 Roma
Tel. 06 88388146
info@cebat.it

RESPONSABILE
Alessandro Ceconi
C.E.B.A.T.
Via Angelo Banti, 28/28
00138 Roma
P.N.A.C.F. 324221009

GRUPPO DI PROGETTAZIONE:

COORDINAMENTO:
Ing. Maurizio Carlini
Ing. Nicola D'Alessandro
Ing. Domenico D'Alessandro (63)
STRUTTURE:
Ing. Giuseppe Ferraro
Ing. Giuseppe Lombardi
Ing. Manuela Carlini
Ing. Daniele Vrsil
IDRAULICA:
Ing. Maurizio Carlini
Ing. Luigi Di Nanni
Ing. Martina Carlini
Ing. Dino Carlini
GEOLOGIA:
Dott. Geol. Massimo Carlini
Dott. Geol. Francesco Margante
Dott. Geol. Giuseppe Salvaggio

GEO TECNICA:
Ing. Domenico D'Alessandro (62)
Ing. Raimondo D'Alessandro
Geom. Raimondo Farina
SICUREZZA:
Ing. Alfonso Collura
Ing. Desiderio Carlini
Ing. Daniele Vrsil
AMBIENTE:
Arch. Carmelo Carlini
Ing. Valeria Carlini
Ing. Claudia Carlini
COMPUTO:
Geom. Giovanni La Rocca
Ing. Mariateresa Messina
Geom. Andrea Vaccaro

RESPONSABILE DELLA PROGETTAZIONE:

Ing. Maurizio Carlini
(Ordine degli Ingegneri della Prov. di Agrigento n°AE28)
IL R.U.P.:
Ing. Vincenzo Sferruzza
(Ordine degli Ingegneri della Prov. di Palermo n°3895)



SICILIACQUE S.p.A.
Il responsabile del procedimento
Ing. Vincenzo Sferruzza
Vincenzo Sferruzza

Elaborato		Classe 3	
PARTITORE MENFI		ELABORATI GRAFICI DI DETTAGLIO	
Sezioni di scavo		N. Tavola	
		3.6.3.1.3	
Revisioni	N°	DESCRIZIONE	DATA
	1°	emissione	Gennaio 2024
	2°	emissione	
	3°	emissione	
			Formato
			A1
			varie