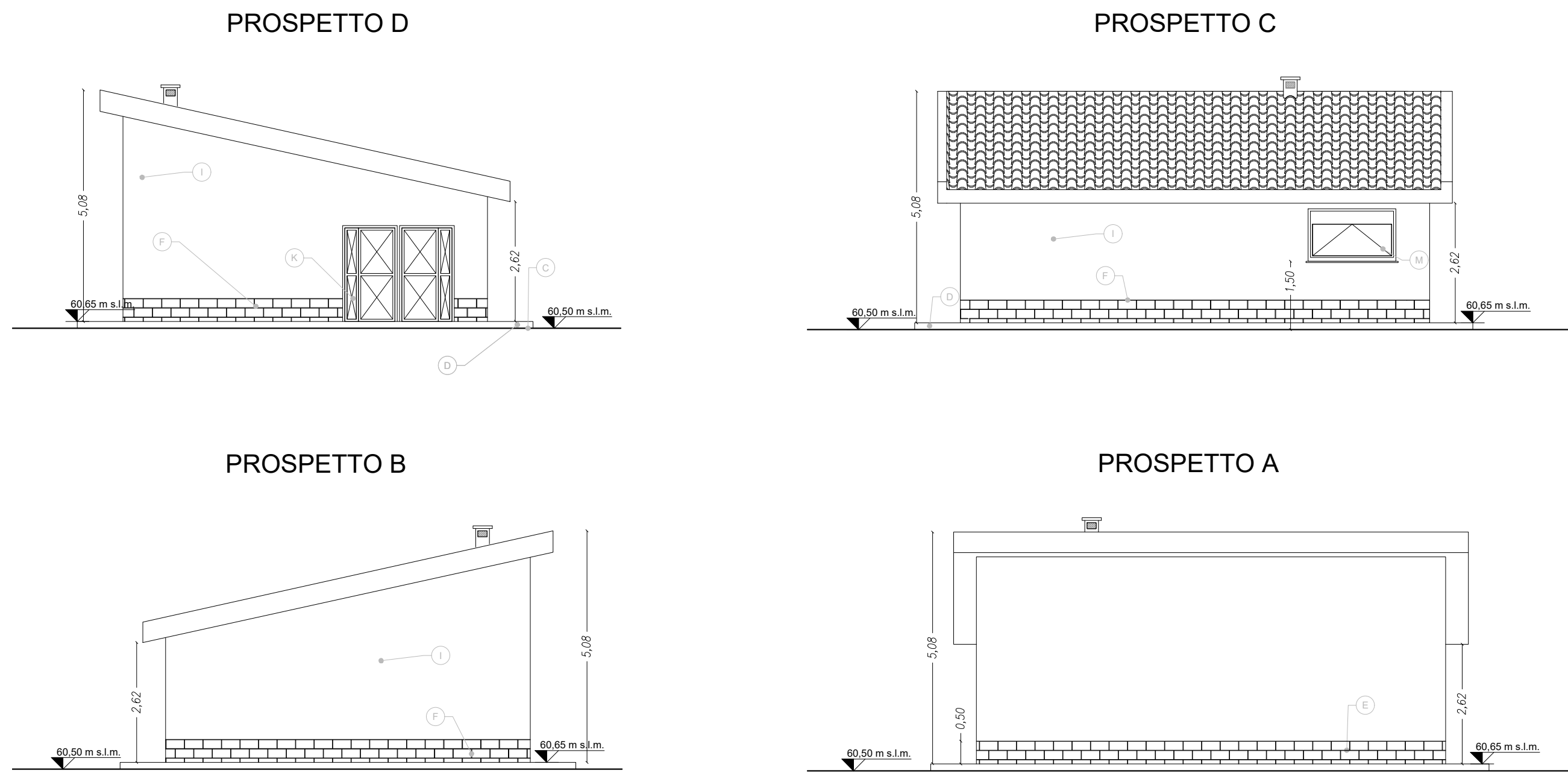


PROSPETTI Scala 1:100

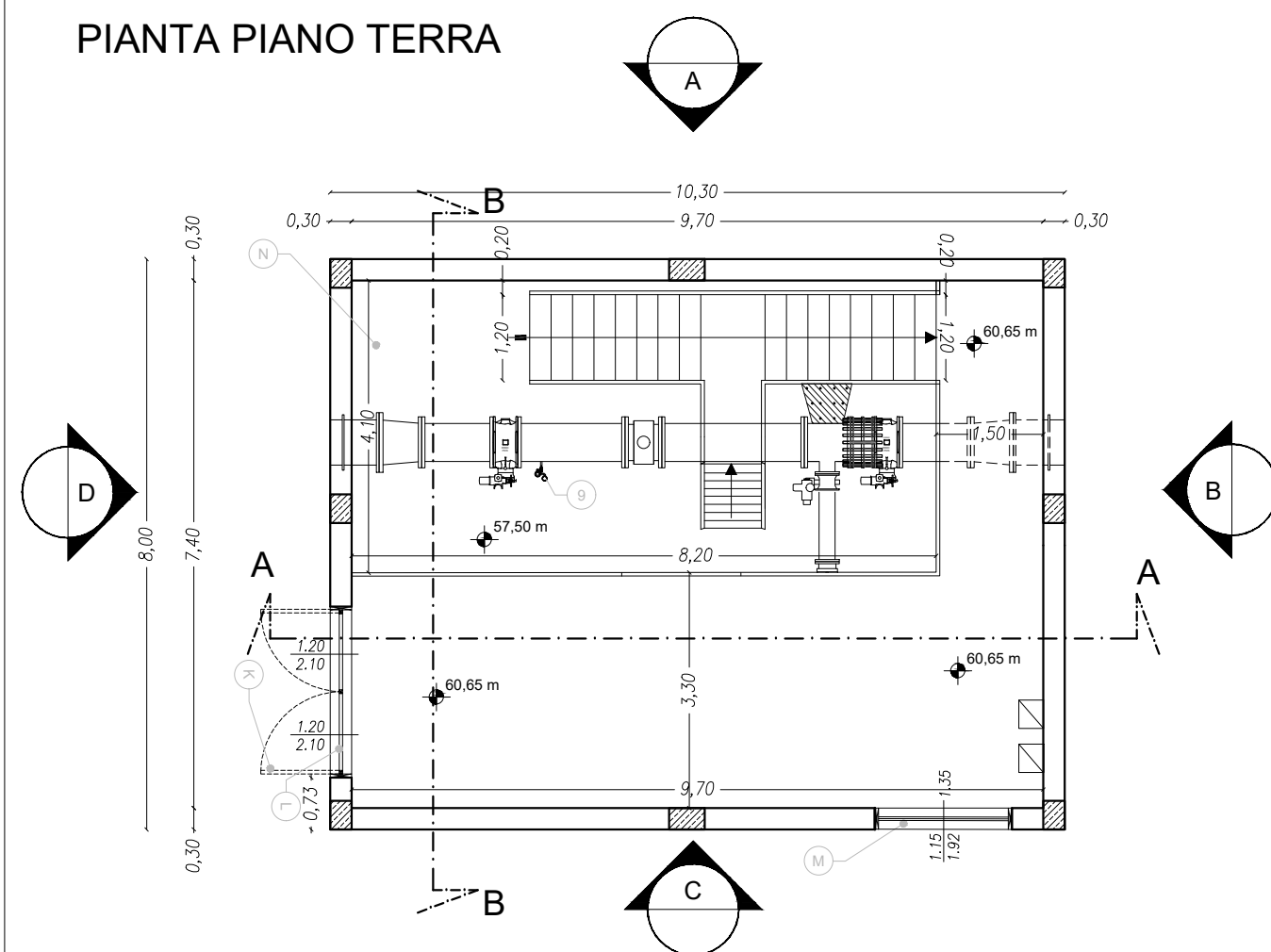


INQUADRAMENTO PLANIMETRICO SU ORTOFOTO Scala 1:250

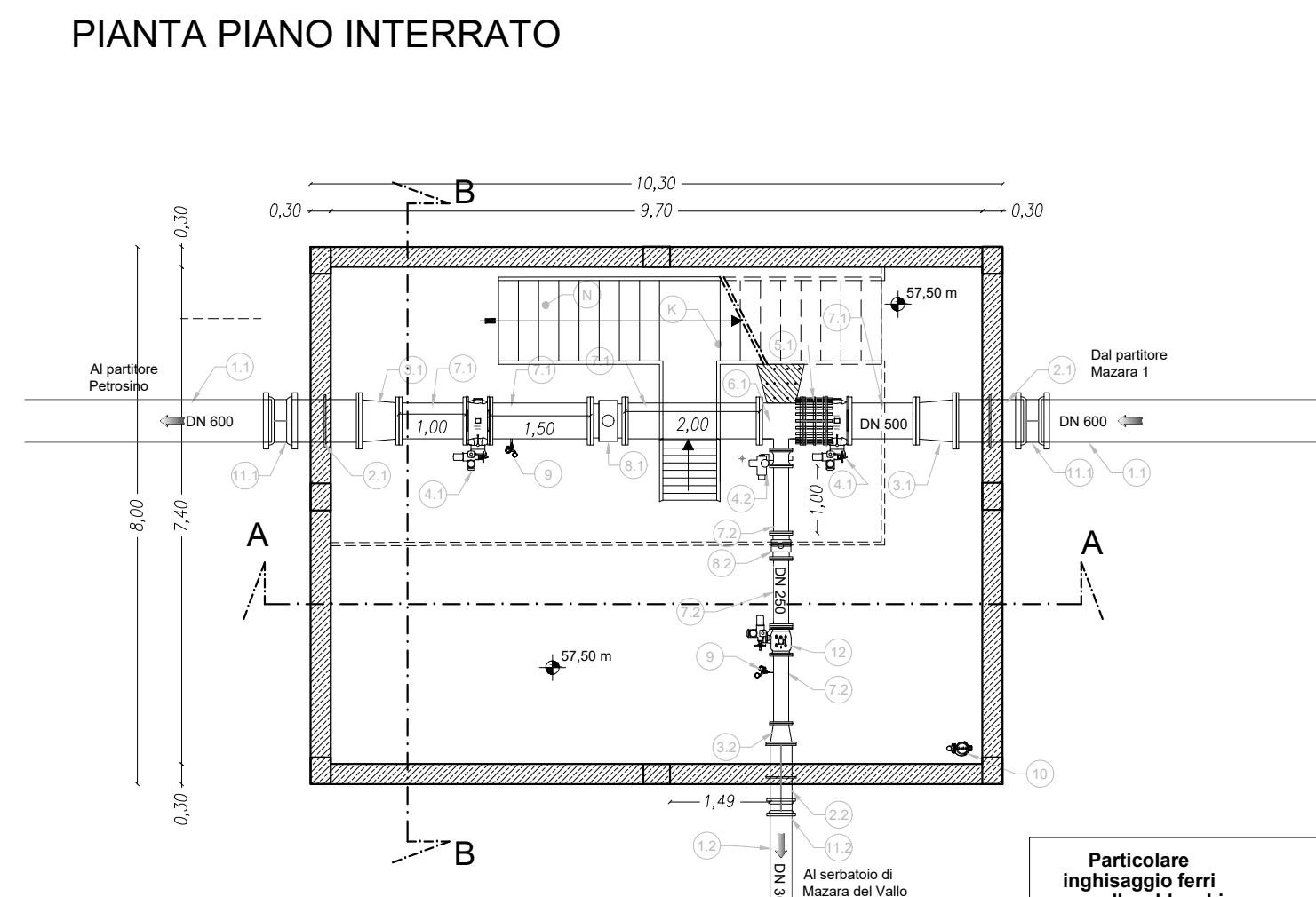


PIANTE E SEZIONI Scala 1:100

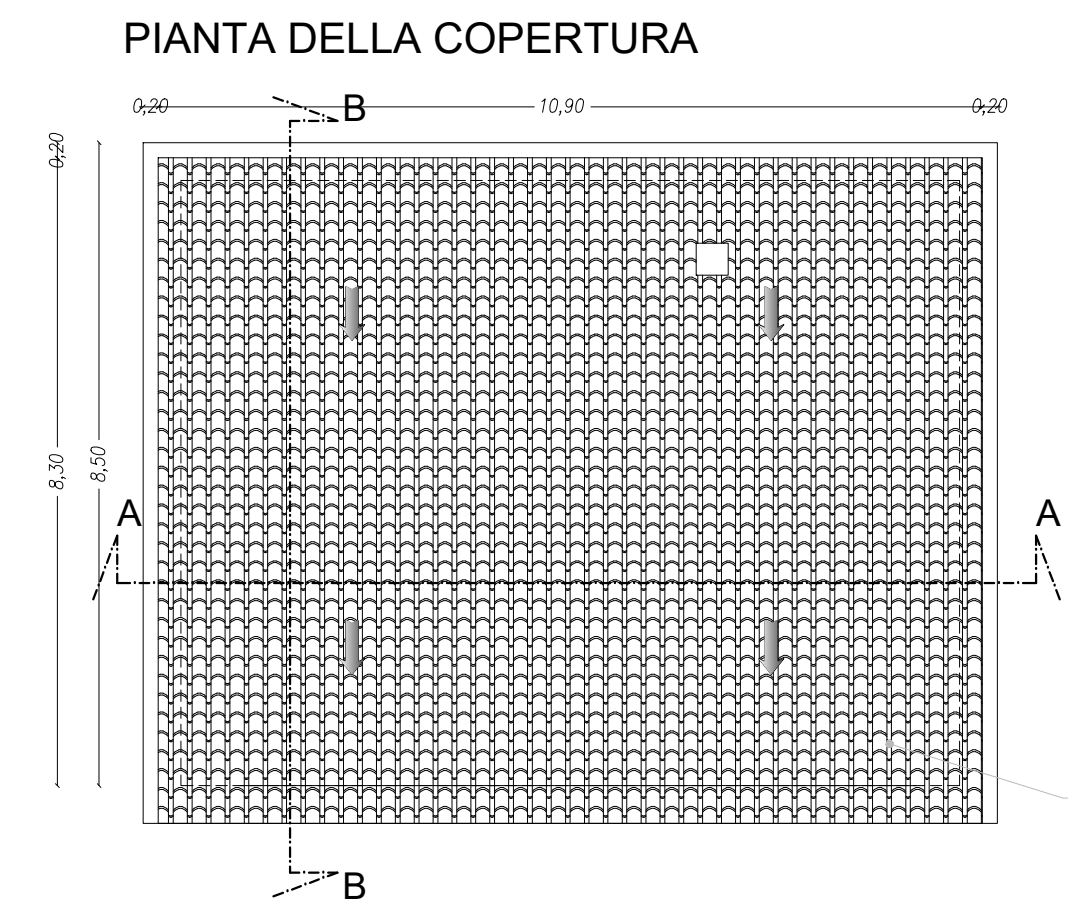
PIANTA PIANO TERRA



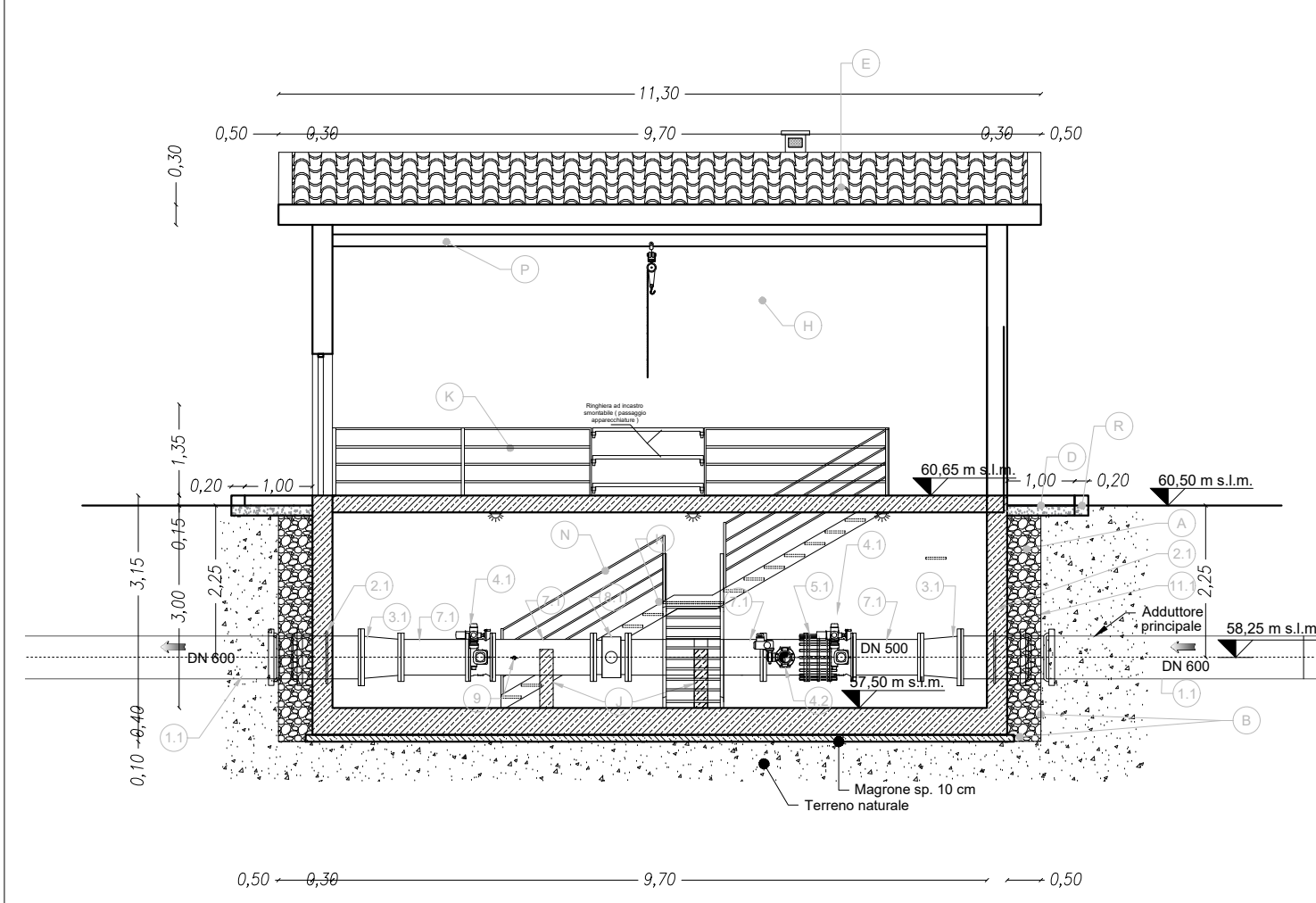
PIANTA PIANO INTERRATO



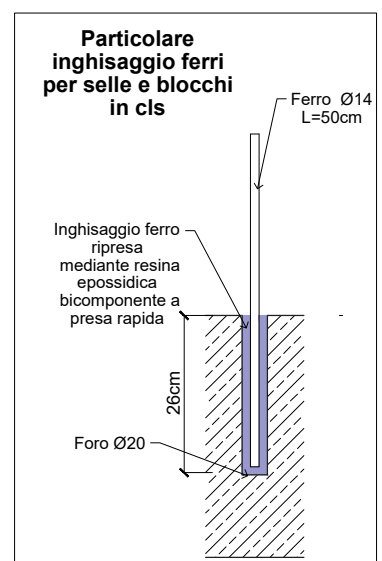
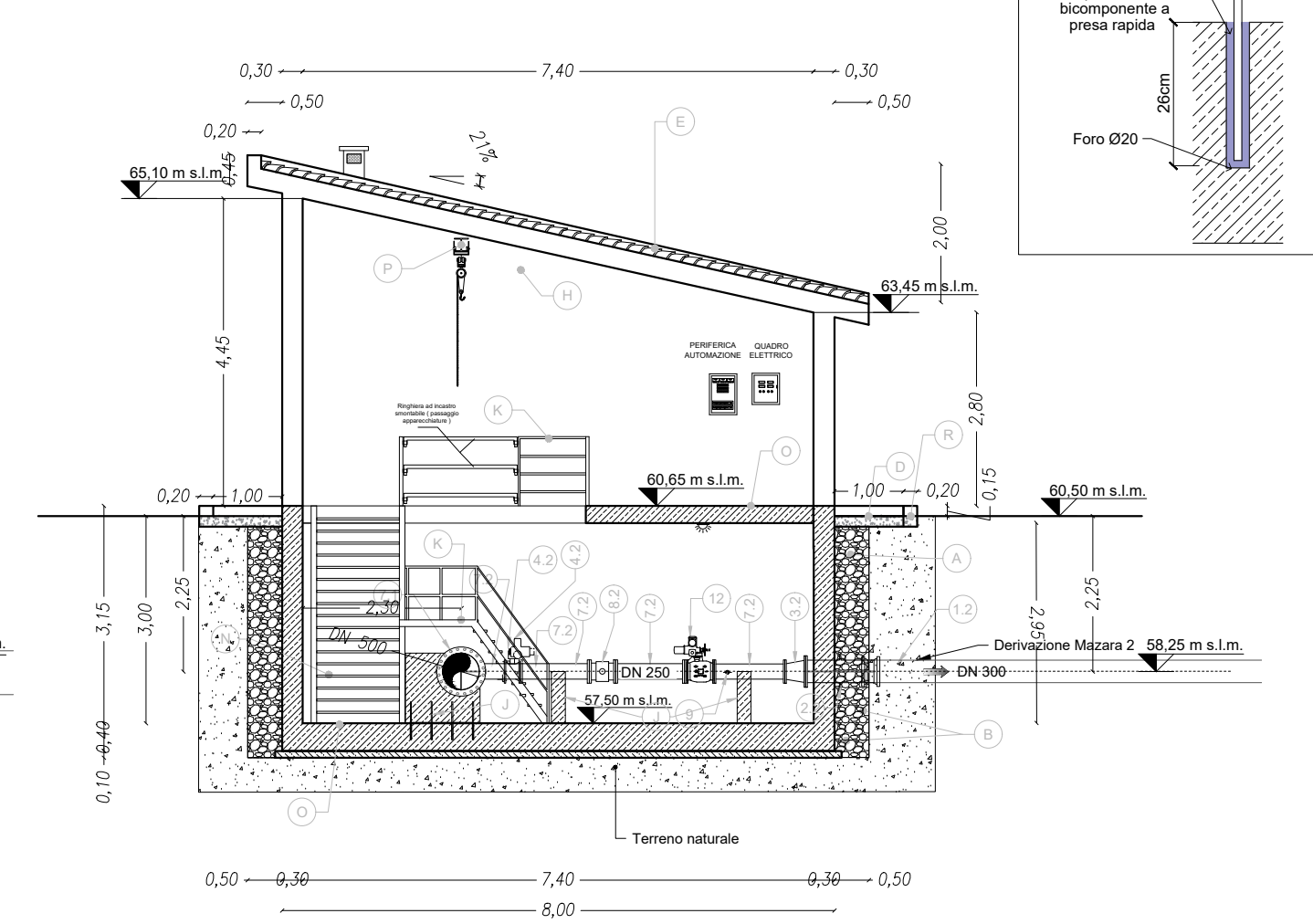
PIANTA DELLA COPERTURA



SEZIONE A-A



SEZIONE B-B



LEGENDA FINITURE LOCALI	
A	Dreno con pietrame in scapoli di idonea pezzatura
B	Geotessile non tessuto con funzione di filtro per il dreno
C	Impermeabilizzazione con guaina prefabbricata a base di bitume sp>4mm
D	Marciapiede perimetrale in battuto cementizio sp. 10 cm, su massetto di sottofondo isolante per pavimentazioni
E	Impermeabilizzazione con guaina prefabbricata a base di bitume dello spessore minimo di 4mm e manto di copertura con tegole di tipo coppo siciliano di colore chiaro in opera su lastra sottotelega tipo ondulina o similare
F	Rivestimento in pietra locale a spacco di cava, tipo pietra Custonaci sp. 2cm
G	Muretto perimetrale in conglomerato cementizio C28/35
H	Intonaco civile per interni con finitura in tonachina premiscelata a base di calce idrata ed inerti Φ max 0,6mm
I	Intonaco civile per esterni con finitura in tonachina tipo livigni
J	Selle di appoggio in conglomerato cementizio C16/20
K	Ringhiere, portone, cancello esterno e passerella di scavalco tubazioni in profilati e lamiera in ferro verniciato
L	Soglia di marmo sp. 2 cm
M	Infissi in alluminio con apertura a vasistas, sp Telaio minimo 5 cm
N	Scala in carpenteria metallica con elementi zincati a caldo e gradini in grigliati di tipo orso-grilli o similare
O	Pavimentazione e zoccolatura eterogenea antiscivolo R10 profilo tipo HEA
P	Pavimentazione autobloccante in calcestruzzo vibrocompreso sp. 8 cm, di colore giallo, su fondazione in tout-venant di cava e geocomposito in Polipropilene
Q	Orlatura in pietrame calcareo sez. cm 30x20 in opera su fondazione in conglomerato cementizio C16/20
R	Recinzione in rete metallica a maglia romboidale plastificata di colore verde con paletti in ferro a T plastificati di colore verde
T	Fascia perimetrale con Alberi di: Olea europaea var. europaea cv cipressino, Quercus ilex, Arbutus di: Pistacia lentiscus, Rhamnus alaternus, Spartium junceum
U	Pozzetto Enel

LEGENDA APPARECCHIATURE IDRAULICHE	
1.1	Tubo in ghisa SF. DN600 con giunti a bicchiere
2.1	Tronchetto d'inghisaggio in ghisa SF. DN600 per l'ancoraggio della condotta a parete
2.2	Tronchetto d'inghisaggio in ghisa SF. DN 250 per l'ancoraggio della condotta a parete
3.1	Riduzione concentrica in ghisa SF. con giunti flangiati DN600/dn500 PN16
3.2	Riduzione concentrica in ghisa SF. con giunti flangiati DN 150/DN250 PN16
4.1	Valvola a farfalla motorizzata DN 500 PN16 (cfr. voce AN.036)
4.2	Saracinesca flangiata a corpo ovale motorizzata DN 150 PN16 (cfr. voce AN.044)
5.1	Giunto di smontaggio a tre flange DN 500 PN16 (cfr. voce AN.055)
6.1	TEE in ghisa SF. con giunti flangiati DN500/dn150 PN16
7.1	Tronchetto in ghisa SF. DN 500 PN16 con giunti flangiati di varie lunghezze
7.2	Tronchetto in ghisa SF. DN 150 PN16 con giunti flangiati di varie lunghezze
8.1	Misuratore di portata elettromagnetico flangiato DN 500 PN16 (cfr. voce 13.10.02.012)
8.2	Misuratore di portata elettromagnetico flangiato DN 150 PN16 (cfr. voce 13.10.02.009)
9	Misuratore/trasmittitore di pressione con valvola di sezionamento e valvola di spurgo 1" PN16 (cfr. voce AN.031)
10	Elettropompa di aggotamento (cfr. voce AN.072)
11	Raccordo con due bicchieri in ghisa SF DN600
11.2	Raccordo con due bicchieri in ghisa SF DN250
12	Valvola a fuso elettroattuata DN150 PN16 (cfr. voce AN.038)

N.B.
Per i particolari costruttivi di dettaglio si rimanda all'elaborato 3.6.3.6 "Partitori, Manufatti di consegna e misura - Particolari Costruttivi"

Finanziato dall'Unione europea NextGenerationEU

Mims Ministero delle Infrastrutture e della Mobilità Sostenibili

Siciliacque S.p.A. Via Vincenzo Orsini, 13 - 90139 Palermo C.F./P.IVA:05216080829 e-mail:siciliacque@siciliacquespa.it PEC:siciliacque@siciliacquespa.com

REGIONE SICILIANA

Interventi per il potenziamento del sistema idrico della Sicilia sud - occidentale

Adduzione da Montescuro ovest per Mazara, Petrosino, Marsala

PROGETTO ESECUTIVO

CUP: C21B2101282001
PNRR-M2C4-I4.1-A2-53

IMPRESE ESECUTRICI: (Mandante) **INGALLINA** (Mandante) **Idroambiente** (Mandataria) **CEBAT**

RESPONSABILE DELLA PROGETTAZIONE: Ing. Maurizio Carino (Ordine degli Ingegneri della Prov. di Agrigento n°AE28)

IL R.U.P.: Ing. Vincenzo Sterruzza (Ordine degli Ingegneri della Prov. di Palermo n°3895)

SICILIACQUE S.p.A. Il responsabile del procedimento Ing. Vincenzo Sterruzza

Elaborato: **PARTITORE MAZARA 2** Pianta, prospetti e sezioni

Classe 3 ELABORATI GRAFICI DI DETTAGLIO N. Tavola **3.6.3.3.2**

Revisioni	N°	DESCRIZIONE	DATA	Formato
	1°	emissione	Gennaio 2024	A1
	2°	emissione		
	3°	emissione		varie