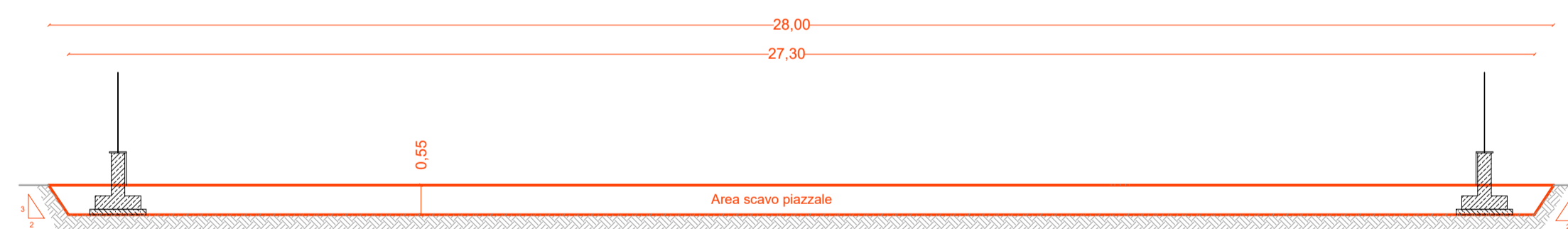


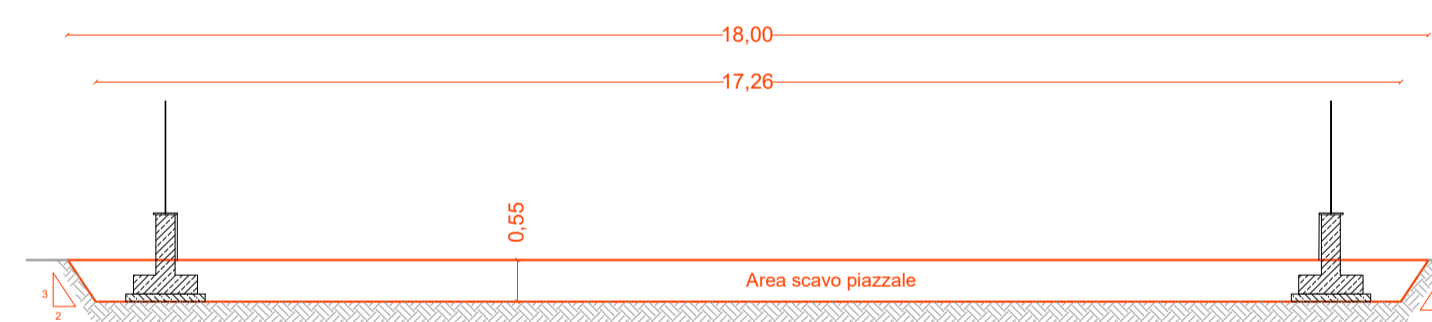
INQUADRAMENTO PLANIMETRICO SU ORTOFOTO Scala 1:250



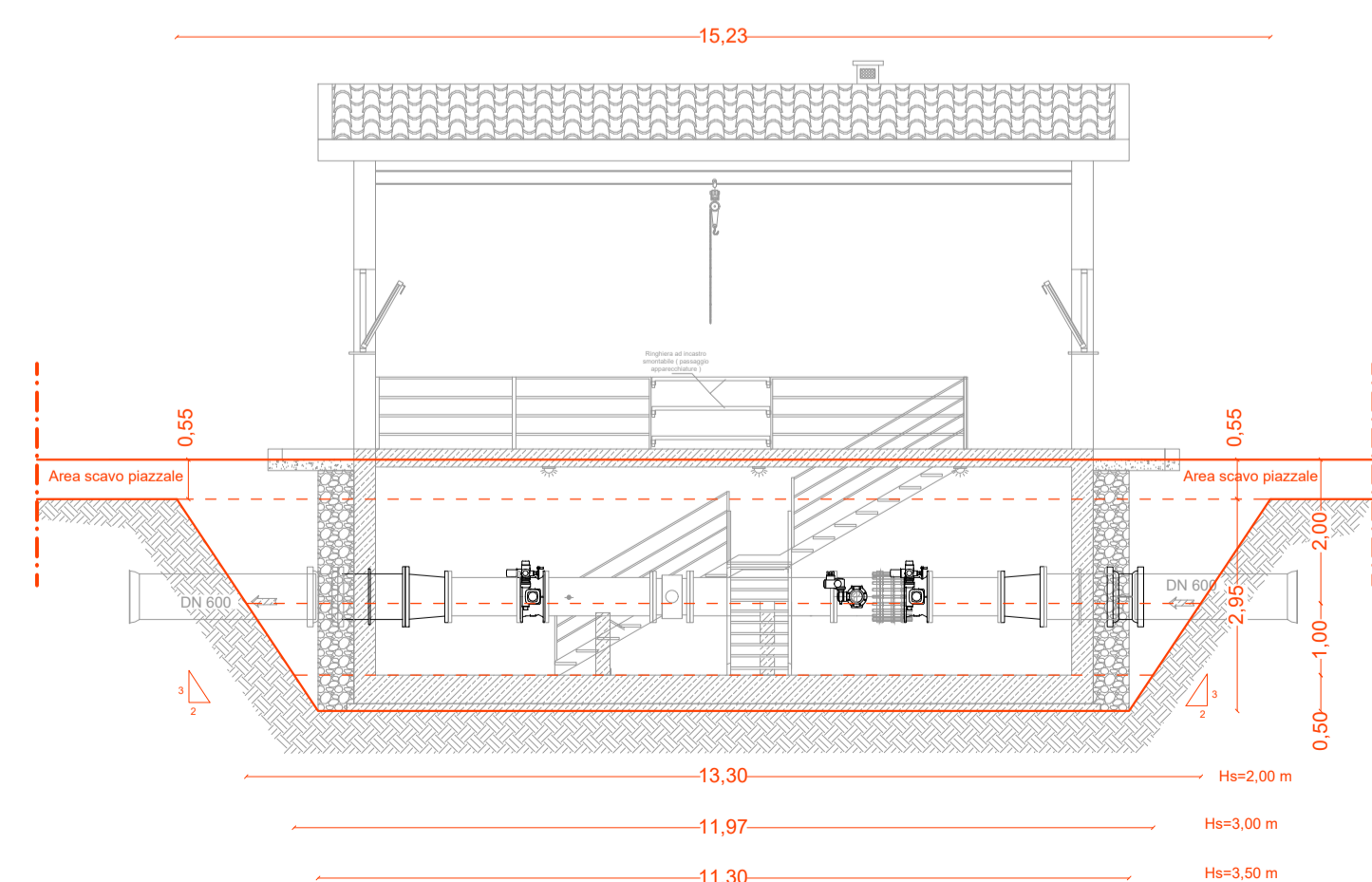
SEZIONE X-X DI SCAVO PIAZZALE



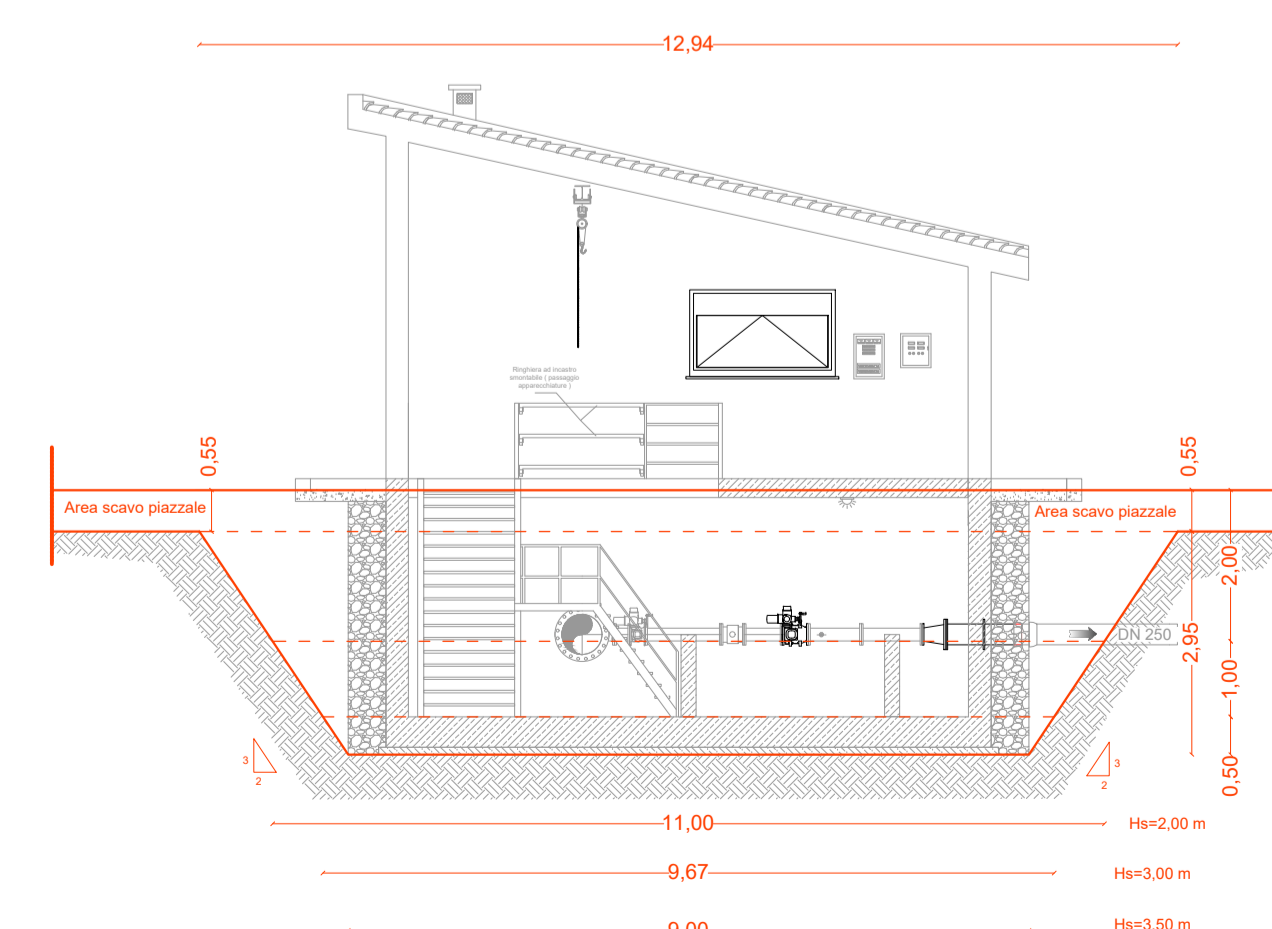
SEZIONE Y-Y DI SCAVO PIAZZALE



SEZIONE DI SCAVO A-A (MANUFATTO)



SEZIONE DI SCAVO B-B (MANUFATTO)



SICILIACQUE S.p.A.
Via Vincenzo Orsini, 13 - 90139 Palermo C.F./P.IVA:05216080829
e-mail: siciliacque@siciliacquespa.it PEC: siciliacque@siciliacquespa.it



Interventi per il potenziamento del sistema idrico della Sicilia sud - occidentale

Adduzione da Montescuro ovest per Mazara, Petrosino, Marsala



PROGETTO ESECUTIVO

CUP: C21B21012820001
PNRR-M2C4-I4.1-A2-53

IMPRESE ESECUTRICI:

(Mandante)
INGALLINA
Via Del Grande Archivio n°32
80138 Napoli
Tel. 0541 623903
ingallinasrl@legaimail.it

(Mandante)
Idroambiente
Corso Garibaldi n°259
60025 Portici (NA)
Tel. 0824 947519
idroambiente@cg.legaimail.it

(Mandatario)
CEBAT
Via Angelo Banti n°6
00158 Roma
Tel. 06 88586146
info@cebat.it

RESPONSABILE
Alessandro Ceconi
C.E.S.A.
Via Angelo Banti, 26/28
00158 Roma
P.N.A.C.F. 0324221009

GRUPPO DI PROGETTAZIONE:

COORDINAMENTO:
Ing. Maurizio Carino
Ing. Nicola D'Alessandro
Ing. Domenico D'Alessandro (83)
STRUTTURE:
Ing. Giuseppe Ferraro
Ing. Desiderio Carino
Ing. Marieta Carino
Ing. Daniele Viti
IDRAULICA:
Ing. Maurizio Carino
Ing. Luigi Di Natali
Ing. Dino Carino
GEOLOGIA:
Dott. Geol. Massimo Carino
Dott. Geol. Francesco Margante
Dott. Geol. Giuseppe Salvaggio

GEOTECNICA:
Ing. Domenico D'Alessandro (82)
Ing. Raimondo D'Alessandro
Geom. Raimondo Fenuta
SICUREZZA:
Ing. Alfonso Collura
Ing. Desiderio Carino
Ing. Marieta Carino
AMBIENTE:
Arch. Carmelo Carino
Ing. Marieta Carino
Ing. Claudia Carino
COMPUTO:
Geom. Giovanni La Rocca
Ing. Mariateresa Messina
Geom. Andrea Vaccaro

RESPONSABILE DELLA PROGETTAZIONE:

Ing. Maurizio Carino
(Ordine degli Ingegneri della Prov. di Agrigento n°AE28)
IL R.U.P.:
Ing. Vincenzo Stersuzza
(Ordine degli Ingegneri della Prov. di Palermo n°3895)



SICILIACQUE S.p.A.
Il responsabile del procedimento
Ing. Vincenzo Stersuzza
Vincenzo Stersuzza

Elaborato		Classe 3		
PARTITORE MAZARA 2		ELABORATI GRAFICI DI DETTAGLIO		
Sezioni di scavo		N. Tavola		
		3.6.3.3.3		
Revisioni	N°	DESCRIZIONE	DATA	Formato
	1°	emissione	Gennaio 2024	A1
	2°	emissione		
	3°	emissione		varie