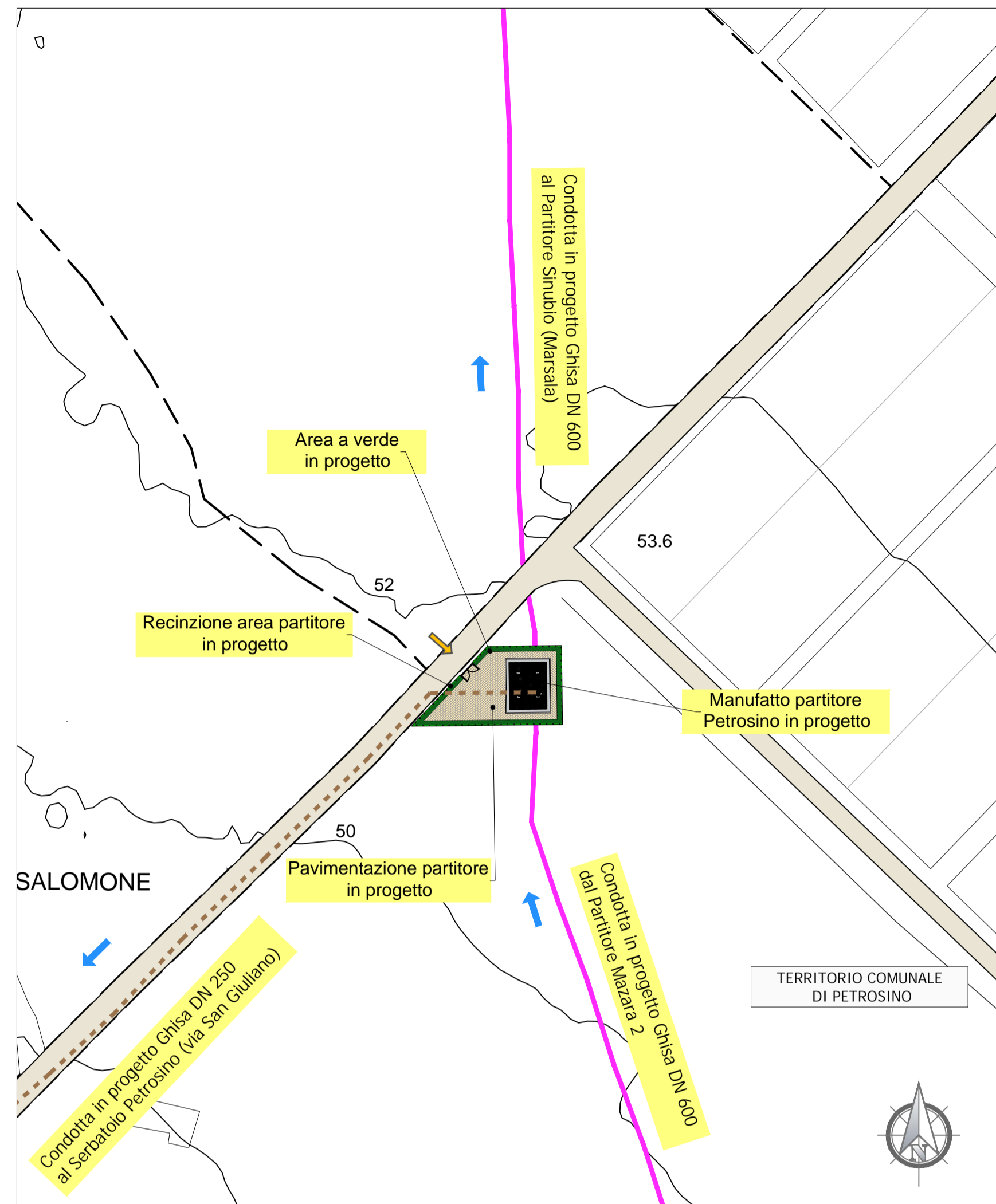
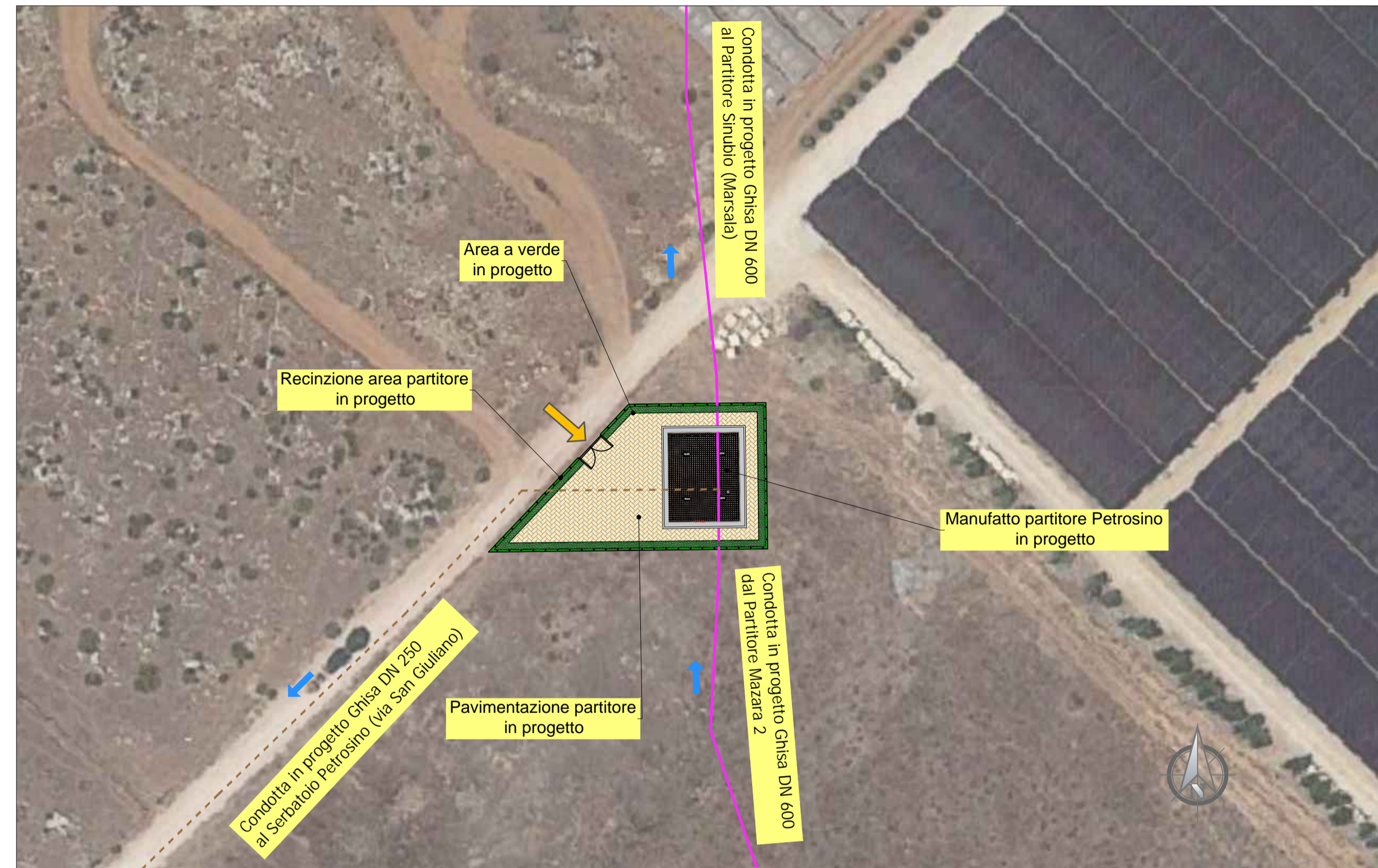


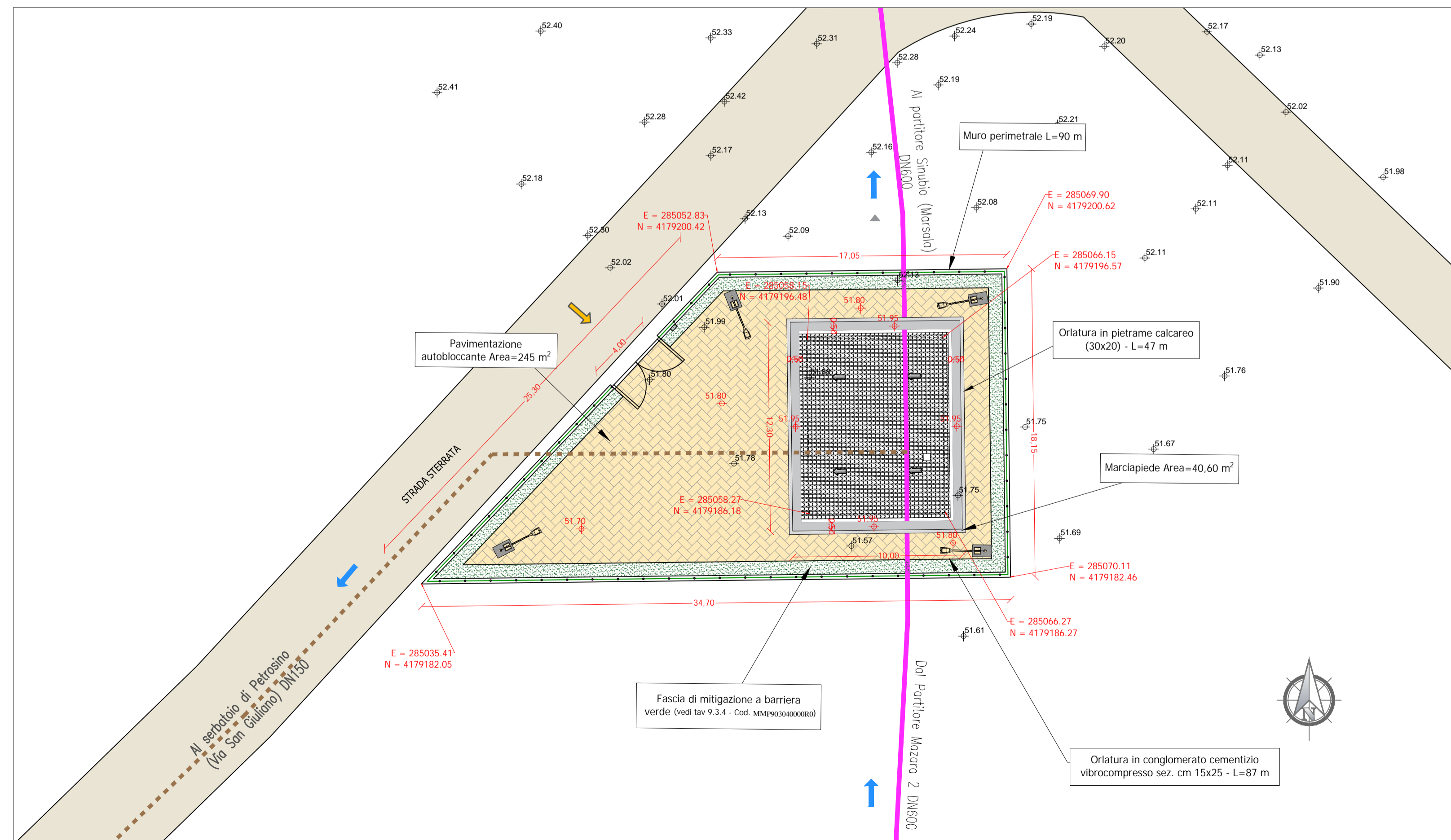
PLANIMETRIA DI INQUADRAMENTO  
Manufatto partitore Petrosino - Scala 1:1000



INQUADRAMENTO PLANIMETRICO SU ORTOFOTO  
Manufatto partitore Petrosino - Scala 1:500



PLANIMETRIA SU CELERIMETRICO  
Manufatto partitore Petrosino - Scala 1:200



LEGENDA

- Condotta in progetto ghisa DN 600
- Condotta in progetto ghisa DN 150
- Partitore
- Direzione flusso
- Ingresso area serbatoio
- Strada bitumata
- Pavimentazione in cls
- Strada sterrata

n.nn m s.l.m.  
Quota altimetrica da rilievo celerimetrico (m s.l.m.)

n.nn m s.l.m.  
Quota altimetrica progetto (m s.l.m.)

E =  
N = } Coordinate planimetriche riferite al sistema di riferimento UTM F33:

N.B.:  
Per le quote altimetriche, al fine di determinare le quote assolute sul livello medio del mare, è necessario materializzare sui luoghi una serie di capisaldi posti ad una distanza media di circa 500 m appoggiandosi alle linee di livellazione o ad altri vertici determinati dall'I.G.M. (Istituto Geografico Militare)



Finanziato dall'Unione europea NextGenerationEU

Mims Ministero delle infrastrutture e della mobilità sostenibili

Siciliacque Via Vincenzo Orsini, 13 - 90139 Palermo C.F./P.IVA:05216080829 e-mail:siciliacque@siciliacquespa.it PEC:siciliacque@siciliacquespa.it

REGIONE SICILIANA

Interventi per il potenziamento del sistema idrico della Sicilia sud - occidentale

Adduzione da Montescuro ovest per Mazara, Petrosino, Marsala



PROGETTO ESECUTIVO

CUP: C21B2101282001 PNRR-M2C4-1.1-A2-53

IMPRESE ESECUTRICI: (Mandante) <b>INGAL LINA</b> Via Del Grande Archivio n°32 80139 Napoli Tel. 081 623903 ingal@ingal.it	(Mandante) <b>Idroambiente s.r.l.</b> Corso Garibaldi n°259 80055 Portici (NA) Tel. 0824 947519 idroambiente@cg.legalmail.it	(Mandatario) <b>CEBAT</b> Via Angelo Banti n°6 00138 Roma Tel. 06 68288146 info@cebat.it	RESPONSABILE Alessandro Ceconi <b>CEBAT</b> Via Angelo Banti, 26/28 00138 Roma P.IVA: 0342210099
---	---	---	---

GRUPPO DI PROGETTAZIONE: COORDINAMENTO: Ing. Maurizio Carlini Ing. Nicola D'Alessandro Ing. Domenico D'Alessandro (83)	GEOTECNICA: Ing. Domenico D'Alessandro (82) Ing. Raimondo D'Alessandro Geom. Raimondo Ferula	STRUTTURE: Ing. Giuseppe Ferraro Ing. Giuseppe Lombardi Ing. Maurizio Carlini	SICUREZZA: Ing. Alfonso Colura Ing. Desiderio Carlini Ing. Daniele Vini	RESPONSABILE DELLA PROGETTAZIONE: Ing. Maurizio Carlini (Ordine degli Ingegneri della Prov. di Agrigento n°A628)
IPRAJULICA: Ing. Maurizio Carlini Ing. Luigi Di Nalilli Ing. Marina Carlini Ing. Dino Carlini	AMBIENTE: Arch. Carmelo Carlini Ing. Valeria Carlini Ing. Claudia Carlini	GEOLGIA: Dot. Geol. Massimo Carlini Dot. Geol. Francesco Murgante Dot. Geol. Giuseppe Salvaggio	COMPUTO: Geom. Giovanni La Rocca Ing. Maristella Messinese Geom. Andrea Vaccaro	IL R.U.P. Ing. Vincenzo Sforzetta (Ordine degli Ingegneri della Prov. di Palermo n°3895)

Elaborato	Classe 3 ELABORATI GRAFICI DI DETTAGLIO
<b>PARTITORE PETROSINO</b> Inquadramento generale	N. Tavola 3.6.3.4.1
Revisori	Formato A1
N°	DESCRIZIONE
1° emissione	DATA
2° emissione	Gennaio 2024
3° emissione	Scala varie