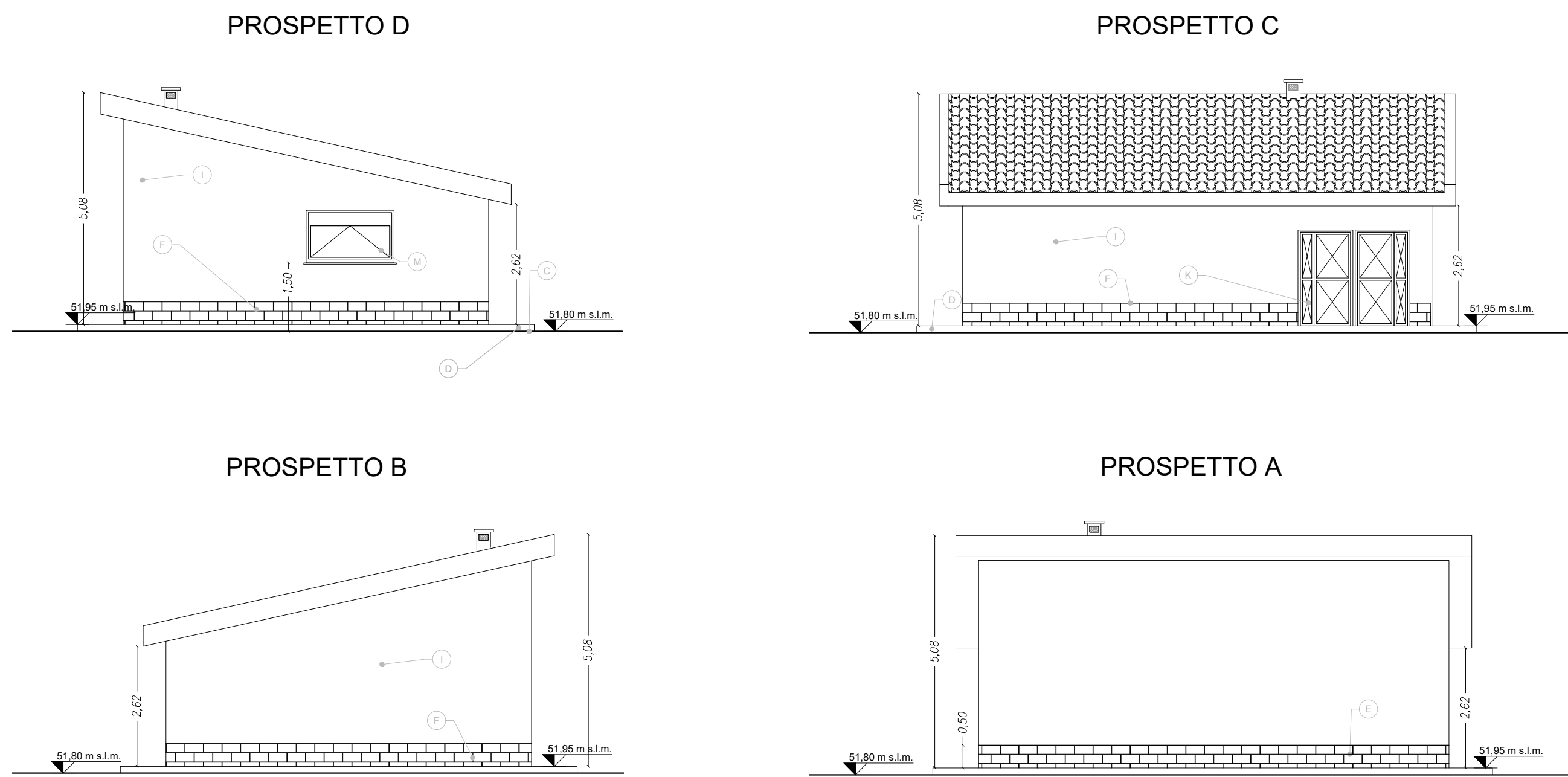


PROSPETTI Scala 1:100



INQUADRAMENTO PLANIMETRICO SU ORTOFOTO Scala 1:250

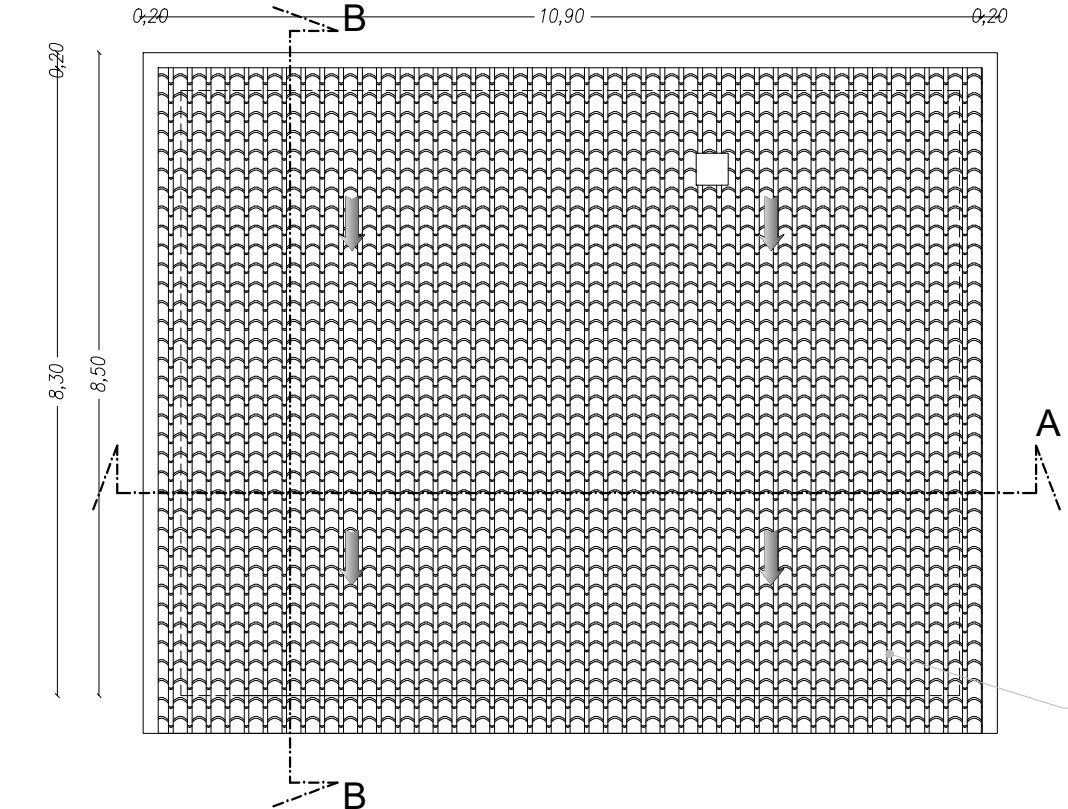
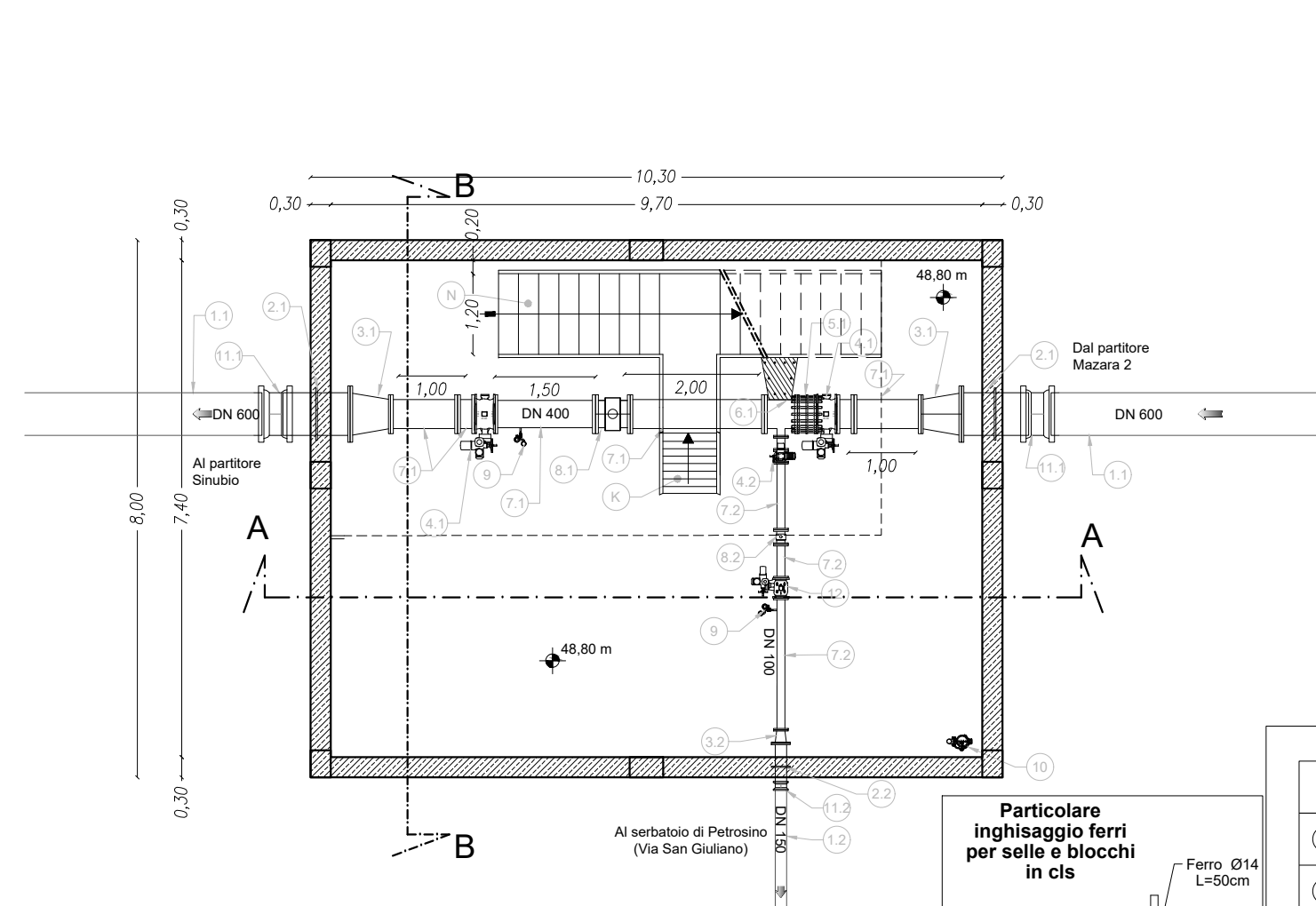
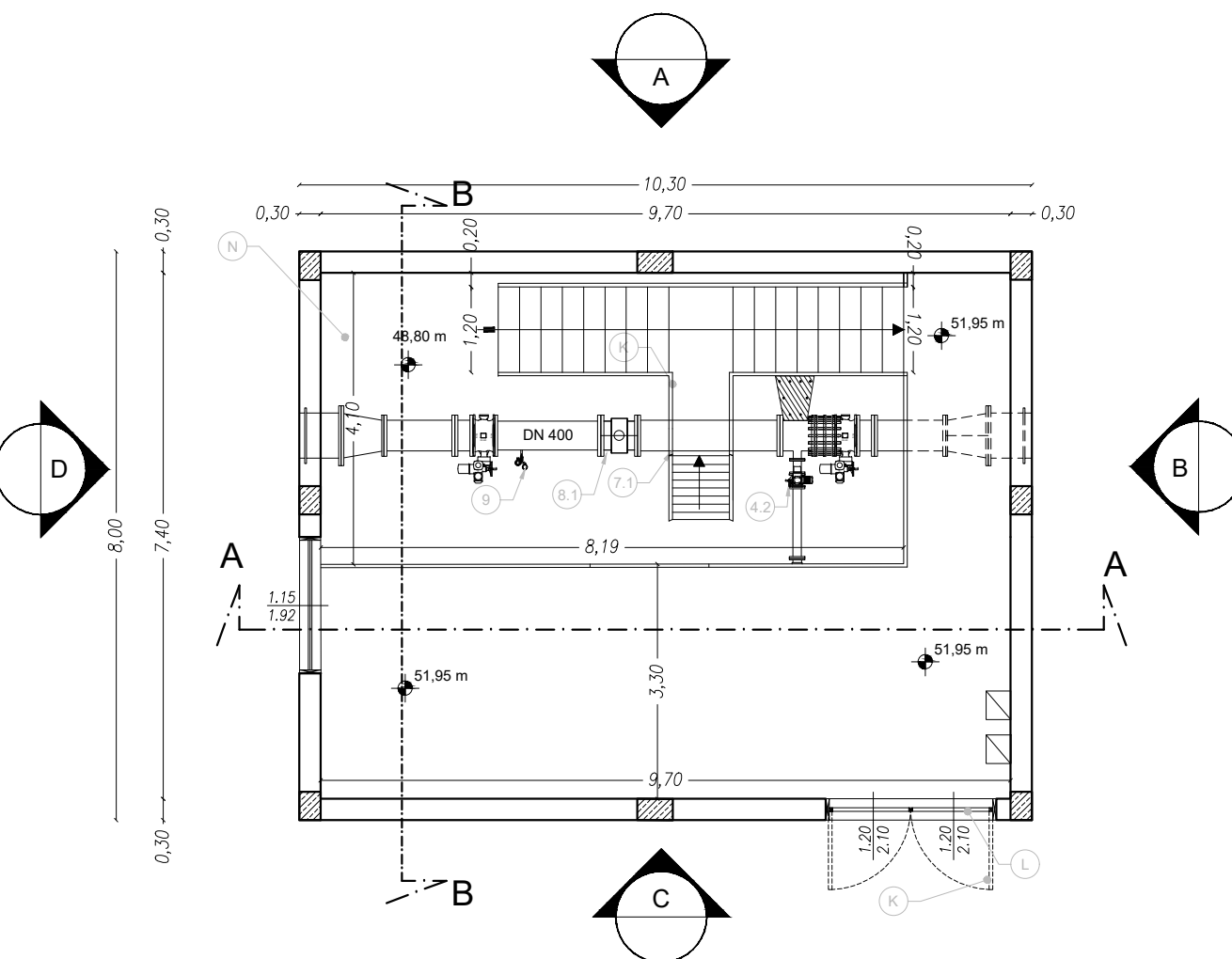


PIANTE E SEZIONI Scala 1:100

PIANTA PIANO TERRA

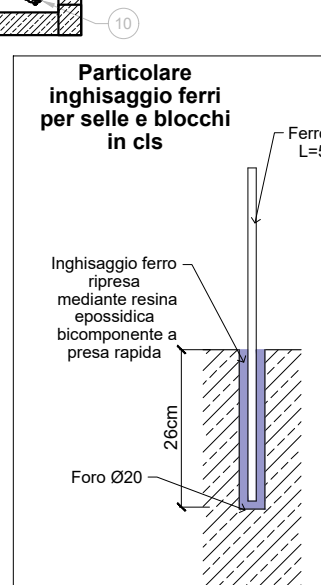
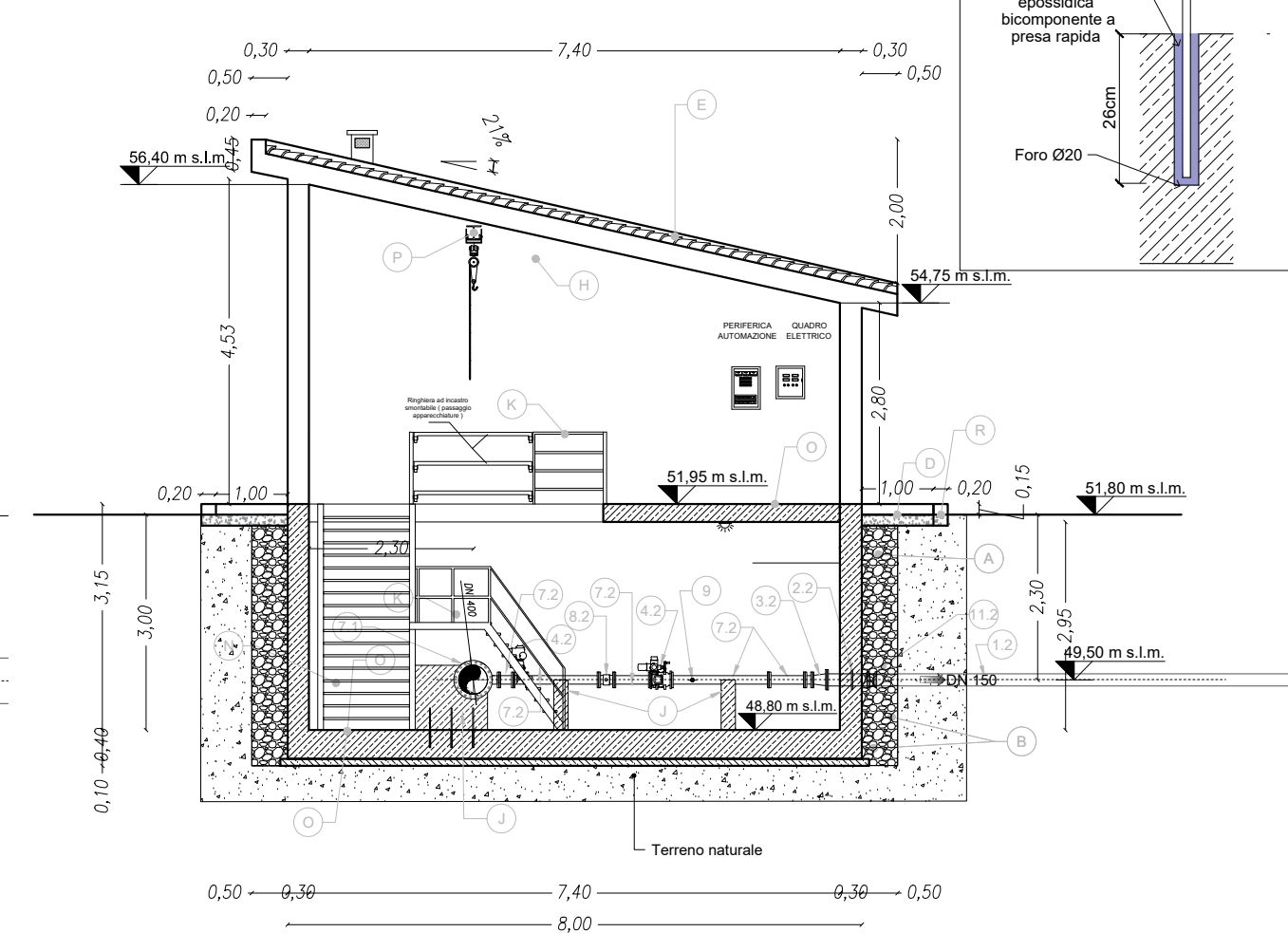
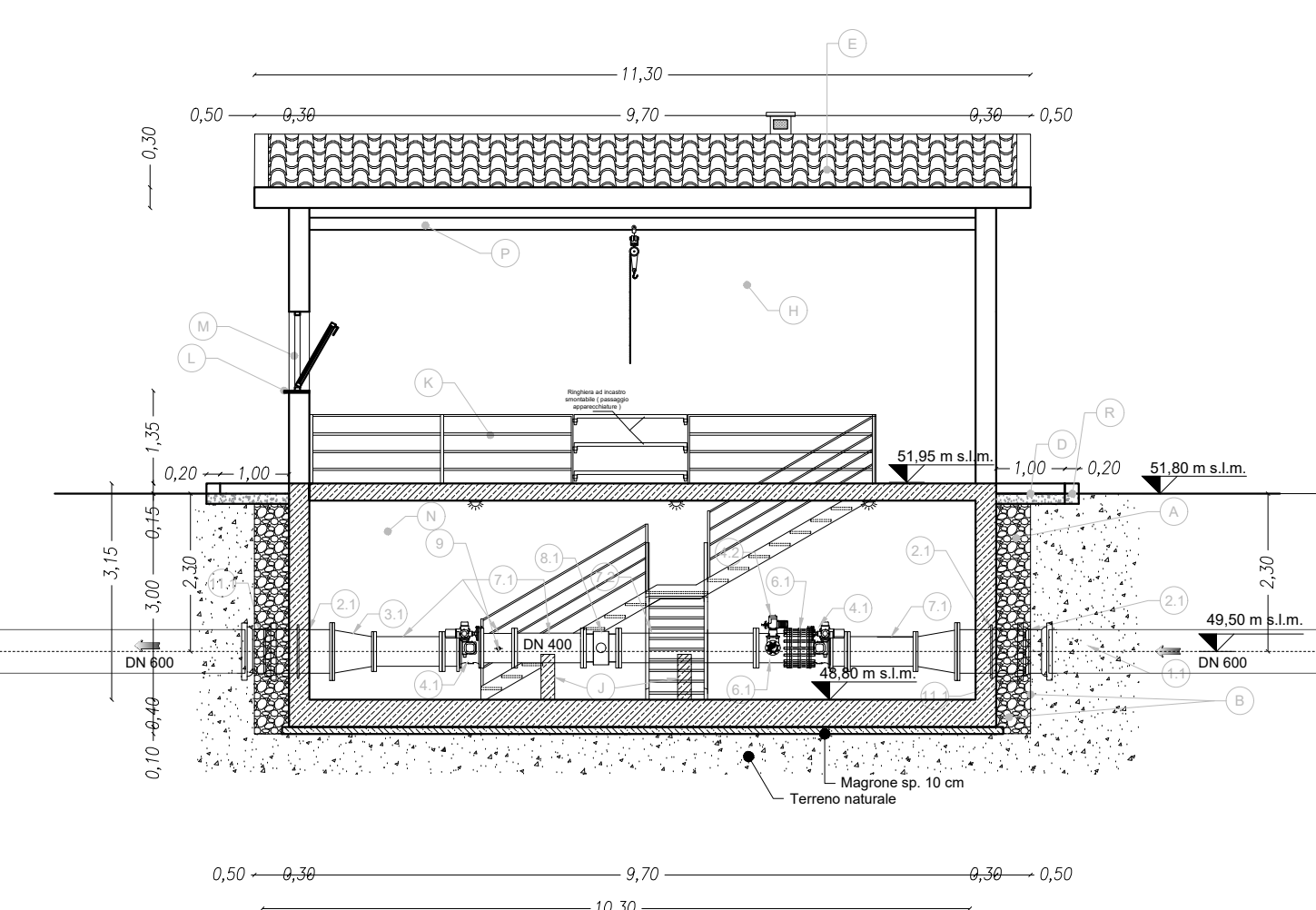
PIANTA PIANO INTERRATO

PIANTA DELLA COPERTURA



SEZIONE A-A

SEZIONE B-B



LEGENDA FINITURE LOCALI

- Dreno con pietrame in scapoli di idonea pezzatura
- Geotessile non tessuto con funzione di filtro per il dreno
- Impermeabilizzazione con guaina prefabbricata a base di bitume sp>4mm
- Marciapiede perimetrale in battuto cementizio sp. 10 cm, su massetto di sottofondo isolante per pavimentazioni
- Impermeabilizzazione con guaina prefabbricata a base di bitume dello spessore minimo di 4mm e manto di copertura con tegole di tipo coppo scialino di colore chiaro in opera su lastra sottogola tipo ondulina o similare
- Rivestimento in pietra locale a spacco di cava, tipo pietra Custonaci sp. 2cm
- Muretto perimetrale in conglomerato cementizio C28/35
- Intonaco civile per interni con finitura in tonachina premiscelata a base di calce idrata ed inerti Ø max 0,6mm
- Intonaco civile per esterni con finitura in tonachina tipo livigni
- Selle di appoggio in conglomerato cementizio C16/20
- Ringhiere, portone, cancello esterno e passerella di scavalco tubazioni in profilati e lamiere in ferro verniciato
- Soglia di marmo sp. 2 cm
- Infissi in alluminio con apertura a vasistas. sp Telaio minimo 5 cm
- Scala in carpenteria metallica con elementi zincati a caldo e gradini in grigliato di tipo oroscigri o similare
- Pavimentazione e zoccolatura eterogenea antiscivolo R10
- Paranco manuale scorrevole a catena portante max 1000 kg su profilo tipo HEA
- Pavimentazione autobloccante in calcestruzzo vibrocompreso sp. 8 cm, di colore giallo, su fondazione in tout-venant di cava e geocomposito in Polipropilene
- Oriatura in pietrame calcareo sez. cm 30x20 in opera su fondazione in conglomerato cementizio C16/20
- Recinzione in rete metallica a maglia romboidale plastificata di colore verde con paletti in ferro a T plastificati di colore verde
- Fascia perimetrale con Alberi di: Olea europea var., europea cv cipressino, Quercus ilex, Arbusti di: Pistacia lentiscus, Rhamnus alaternus, Spartium junceum
- Pozzetto Enel

LEGENDA APPARECCHIATURE IDRAULICHE

- 1.1 Tubo in ghisa SF. DN600 con giunti a bicchiere
- 2.1 Tronchetto d'inghisaggio in ghisa SF. DN600 per l'ancoraggio della condotta a parete
- 2.2 Tronchetto d'inghisaggio in ghisa SF. DN 250 per l'ancoraggio della condotta a parete
- 3.1 Riduzione concentrica in ghisa SF. con giunti flangiati DN600/dn500 PN16
- 3.2 Riduzione concentrica in ghisa SF. con giunti flangiati DN 150/DN250 PN16
- 4.1 Valvola a farfalla motorizzata DN 500 PN16 (cfr. voce AN.036)
- 4.2 Saracinesca flangiata a corpo ovale motorizzata DN 150 PN16 (cfr. voce AN.044)
- 5.1 Giunto di smontaggio a tre flange DN 500 PN16 (cfr. voce AN.055)
- 6.1 TEE in ghisa SF. con giunti flangiati DN500/dn150 PN16
- 7.1 Tronchetto in ghisa SF. DN 500 PN16 con giunti flangiati di varie lunghezze
- 7.2 Tronchetto in ghisa SF. DN 150 PN16 con giunti flangiati di varie lunghezze
- 8.1 Misuratore di portata elettromagnetico flangiato DN 500 PN16 (cfr. voce AN.012)
- 8.2 Misuratore di portata elettromagnetico flangiato DN 150 PN16 (cfr. voce AN.006)
- 9 Misuratore trasmettitore di pressione con valvola di sezionamento e valvola di spurgo 1" PN16 (cfr. voce AN.031)
- 10 Elettropompa di aggotamento (cfr. voce AN.072)
- 11 Raccordo con due bicchieri in ghisa SF DN600
- 11.2 Raccordo con due bicchieri in ghisa SF DN250
- 12 Valvola a fuso elettroattuata DN150 PN16 (cfr. voce AN.038)

N.B.
Per i particolari costruttivi di dettaglio si rimanda all'elaborato 3.6.3.6 "Partitori, Manufatti di consegna e misura - Particolari Costruttivi"

Siciliacque S.p.A.
Via Vincenzo Orsini, 13 - 90139 Palermo - C.F./P.IVA:05216080829
e-mail:siciliacque@siciliacquespa.it - PEC:siciliacque@siciliacquespa.com

Mims
Ministero delle Infrastrutture e della Mobilità Sostenibile

REGIONE SICILIANA

Interventi per il potenziamento del sistema idrico della Sicilia sud - occidentale

Adduzione da Montescuro ovest per Mazara, Petrosino, Marsala

PROGETTO ESECUTIVO

IMPRESSE ESECUTRICI:

INGALLINA
Via Del Grande Archivio n°32
80139 Napoli
Tel. 0541 623903
ingallina@ingallina.it

Idroambiente
Corso Garibaldi n°259
00158 Roma
Tel. 0624 947519
idroambiente@cn.legalmi.it

CEBAT
Via Angelo Banti n°6
00158 Roma
Tel. 06 8858146
info@cebat.it

RESPONSABILE
Alessandro Ceconi

C.F.B.A.T.
Via Angelo Banti, 26/28
00158 Roma
P.N.A.C.F. 0324221009

GRUPPO DI PROGETTAZIONE:

COORDINAMENTO:
Ing. Maurizio Carino
Ing. Domenico D'Alessandro (02)
Ing. Ramondo D'Alessandro
Ing. Domenico D'Alessandro (03)

STRUTTURE:
Ing. Giuseppe Ferraro
Ing. Giuseppe Lombardi
Ing. Mariuca Carino

ICUREZZA:
Ing. Alfonso Collura
Ing. Desiderio Carino
Ing. Daniele Viti

IDRAULICA:
Ing. Maurizio Carino
Ing. Valeria Carino
Ing. Marina Carino
Ing. Dino Carino

GEOLOGIA:
Dott. Geol. Massimo Carino
Dott. Geol. Francesco Margante
Dott. Geol. Giuseppe Salvaggio

RESPONSABILE DELLA PROGETTAZIONE:
Ing. Maurizio Carino
(Ordine degli Ingegneri della Prov. di Agrigento n°AE28)

IL R.U.P.:
Ing. Vincenzo Sterruzza
(Ordine degli Ingegneri della Prov. di Palermo n°3895)

SICILIACQUE S.p.A.
Il responsabile del procedimento
Ing. Vincenzo Sterruzza

Elaborato

PARTITORE PETROSINO
Piante, prospetti e sezioni

Classe 3
ELABORATI GRAFICI DI DETAGLIO
N. Tavola
3.6.3.4.2

N°	DESCRIZIONE	DATA	Formato
1° emissione		Gennaio 2024	A1
2° emissione			
3° emissione			varie