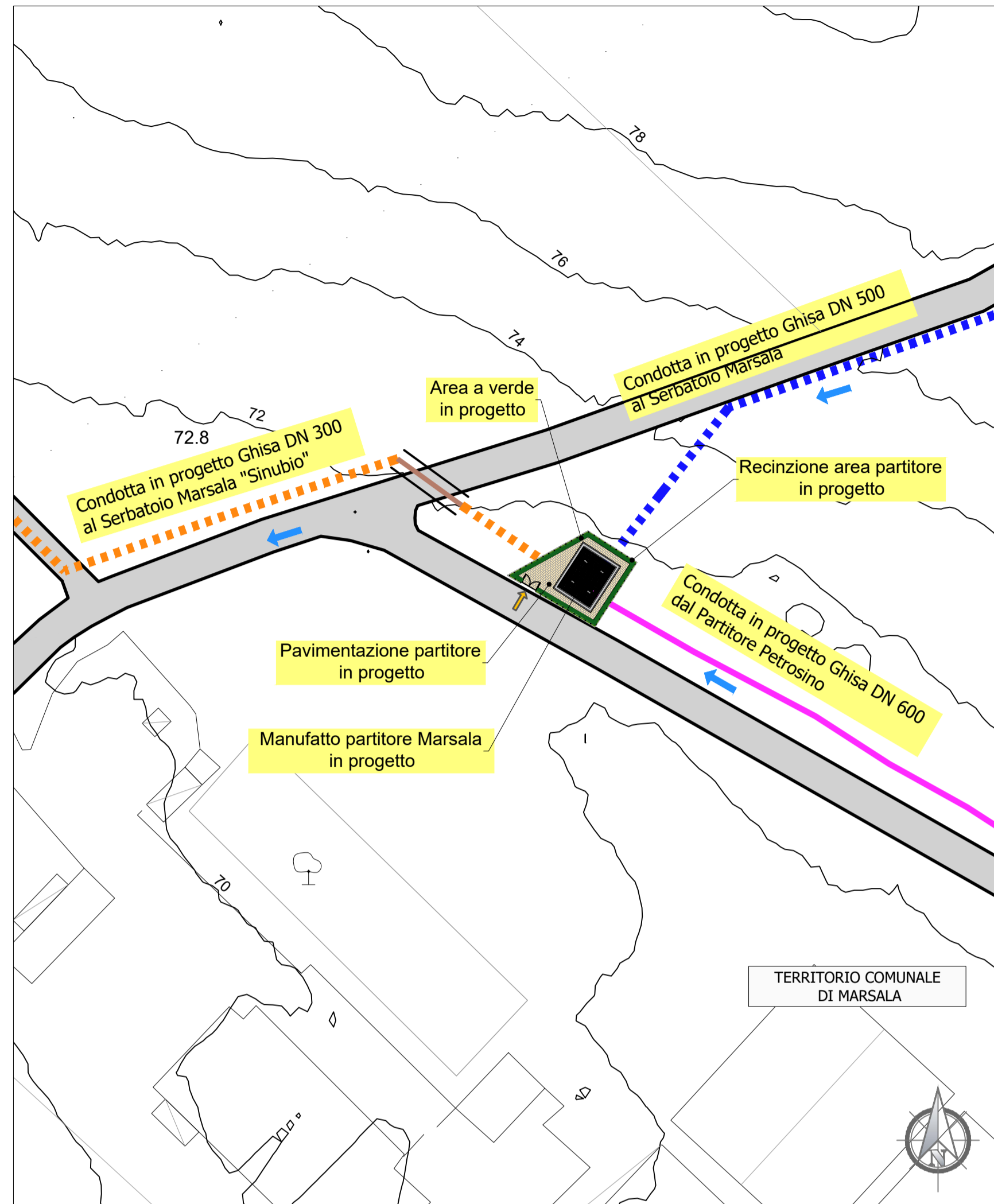
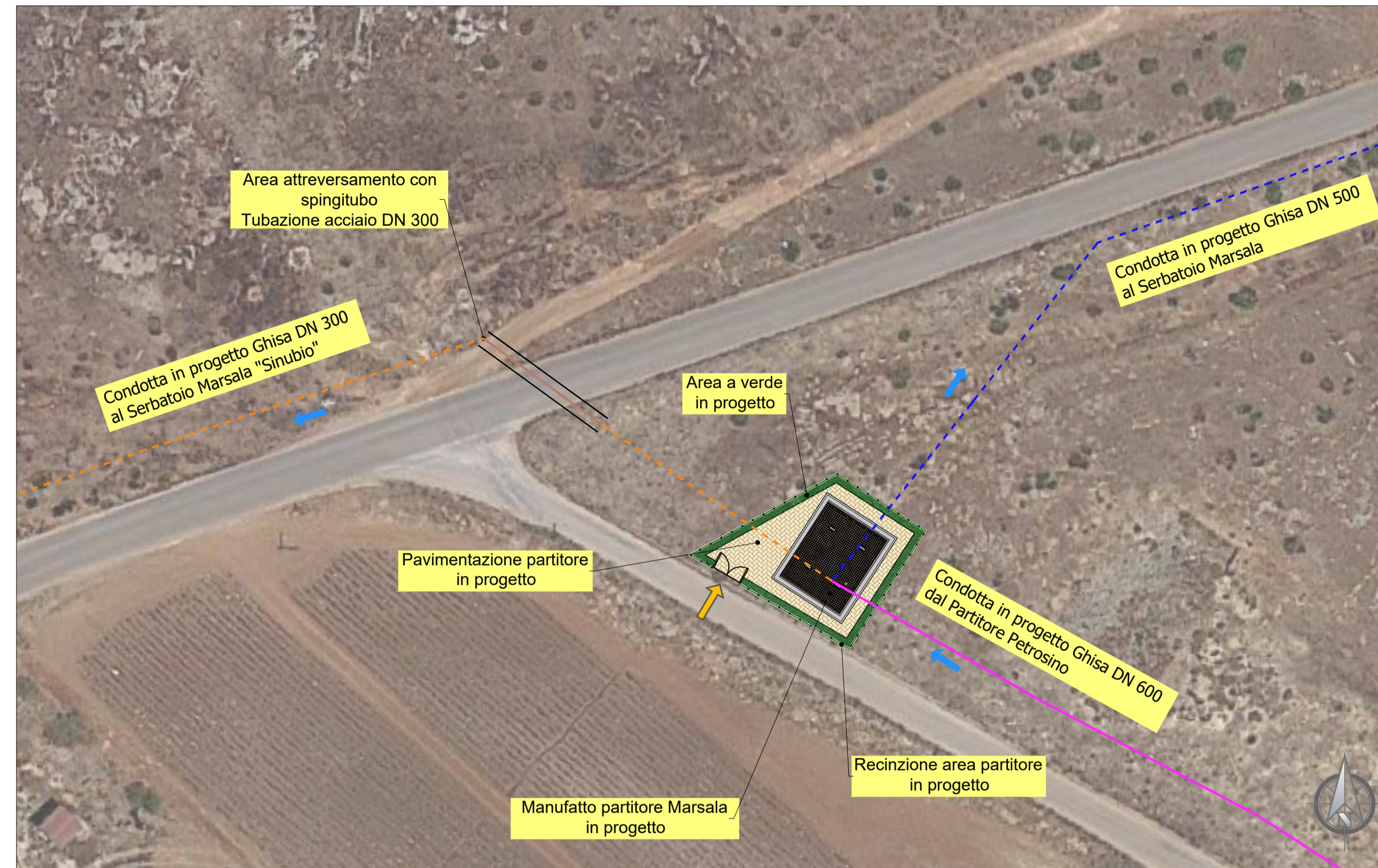


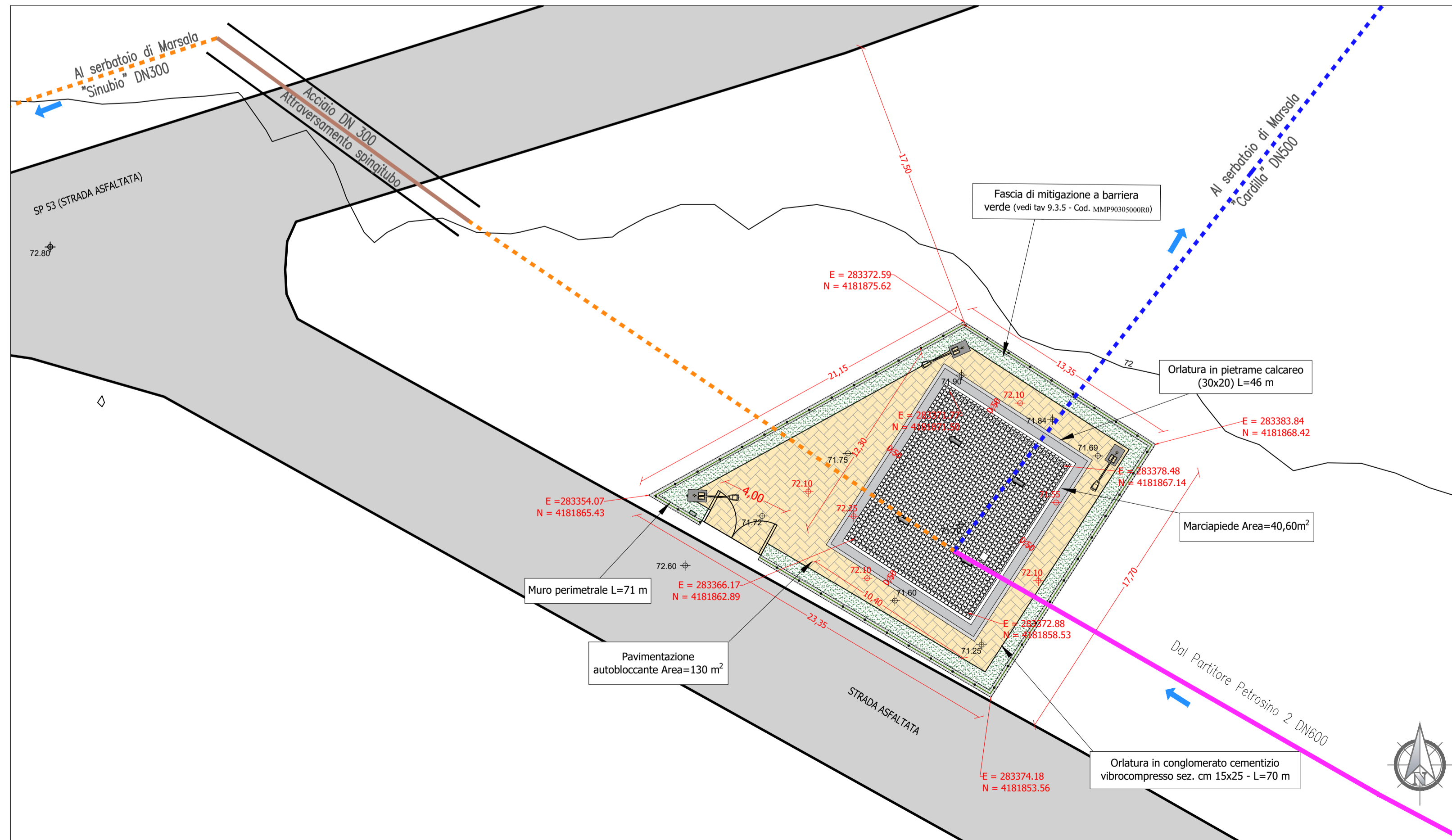
**PLANIMETRIA DI INQUADRAMENTO**  
Manufatto partitore Marsala - Scala 1:1000



**INQUADRAMENTO PLANIMETRICO SU ORTOFOTO**  
Manufatto partitore Marsala - Scala 1:500



**PLANIMETRIA SU CELERIMETRICO**  
Manufatto partitore Marsala - Scala 1:200



**LEGENDA**

- Condotta in progetto ghisa DN 600
- - - Condotta in progetto ghisa DN 500
- - - Condotta in progetto ghisa DN 300
- Condotta in progetto acciaio DN 300
- Attraversamento con spingitubo
- Partitore
- ➔ Direzione flusso
- ➔ Ingresso area serbatoio
- Strada bitumata
- Pavimentazione in cls
- Strada sterrata

n.nn m s.l.m.  
Quota altimetrica da rilievo celerimetrico (m s.l.m.)

n.nn m s.l.m.  
Quota altimetrica progetto (m s.l.m.)

E =  
N =

} Coordinate planimetriche riferite al sistema di riferimento UTM F33:

**N.B.:**  
Per le quote altimetriche, al fine di determinare le quote assolute sul livello medio del mare, è necessario materializzare sui luoghi una serie di capisaldi posti ad una distanza media di circa 500 m appoggiandosi alle linee di livellazione o ad altri vertici determinati dall'I.G.M. (Istituto Geografico Militare)



Finanziato dall'Unione europea NextGenerationEU

Mims Ministero delle infrastrutture e della mobilità sostenibili

Siciliacque Via Vincenzo Orsini, 13 - 90139 Palermo C.F./P.IVA:05216080829 e-mail:siciliacque@siciliacquespa.it PEC:siciliacque@siciliacquespa.com

REGIONE SICILIANA

Interventi per il potenziamento del sistema idrico della Sicilia sud - occidentale

**Adduzione da Montescuro ovest per Mazara, Petrosino, Marsala**



**PROGETTO ESECUTIVO**

CUP: C21B2101282001 PNRR-M2C4-14.1-A2-53

<b>IMPRESE ESECUTRICI:</b> (Mandante) <b>INGALINA</b> Via Del Grande Archivio n°32 80139 Napoli Tel. 081 623903 ingalinasrl@legatmail.it	(Mandante) <b>Idroambiente</b> Corso Garibaldi n°259 80055 Portici (NA) Tel. 0824 947519 idroambiente@cg.legatmail.it	(Mandatario) <b>CEBAT</b> Via Angelo Banti n°6 00138 Roma Tel. 06 68288146 info@cebat.it	<b>RESPONSABILE</b> Alessandro Ceconi <b>CEBAT</b> Via Angelo Banti, 28/28 00138 ROMA P.IVA: 034221009
--	--	---	---

<b>GRUPPO DI PROGETTAZIONE:</b> <b>deliga ingegneria</b> Via Artemide n°3 92100 Agrigento Tel. 0922 421007 dellaingegneria@pec.it	<b>COORDINAMENTO:</b> Ing. Maurizio Carlini Ing. Nicola D'Alessandro Ing. Domenico D'Alessandro (RT)	<b>GEOTECNICA:</b> Ing. Domenico D'Alessandro (RT) Ing. Raimondo D'Alessandro Geom. Raimondo Ferula	<b>RESPONSABILE DELLA PROGETTAZIONE:</b> Ing. Maurizio Carlini (Ordine degli Ingegneri della Prov. di Agrigento n°A628)
<b>STRUTTURE:</b> Ing. Giuseppe Ferraro Ing. Giuseppe Limbici Ing. Marzia Carino	<b>IPRILUCA:</b> Ing. Maurizio Carlini Ing. Luigi Di Nalilli Ing. Martina Carlini Ing. Dino Carlini	<b>SICUREZZA:</b> Ing. Alfonso Culla Ing. Desidero Carlini Ing. Daniele Vini	<b>IL R.U.P.:</b> Ing. Vincenzo Sforzetta (Ordine degli Ingegneri della Prov. di Palermo n°3895)
<b>AMBIENTE:</b> Arch. Carmelo Carlini Ing. Valeria Carlini Ing. Claudia Carlini	<b>COMPUTO:</b> Geom. Giovanni La Rocca Ing. Mariarosa Messina Geom. Andrea Vaccaro	<b>SICILIACQUE S.p.A.</b> Il responsabile del procedimento Ing. Vincenzo Sforzetta <i>Vincenzo Sforzetta</i>	

Elaborato	<b>PARTITORE MARSALA</b> Inquadramento generale	Classe 3 ELABORATI GRAFICI DI DETTAGLIO N. Tavola 3.6.3.5.1		
Revisioni	N°	DESCRIZIONE	DATA	Formato A1
	1°	emissione	Gennaio 2024	Scala varie
	2°	emissione		
	3°	emissione		