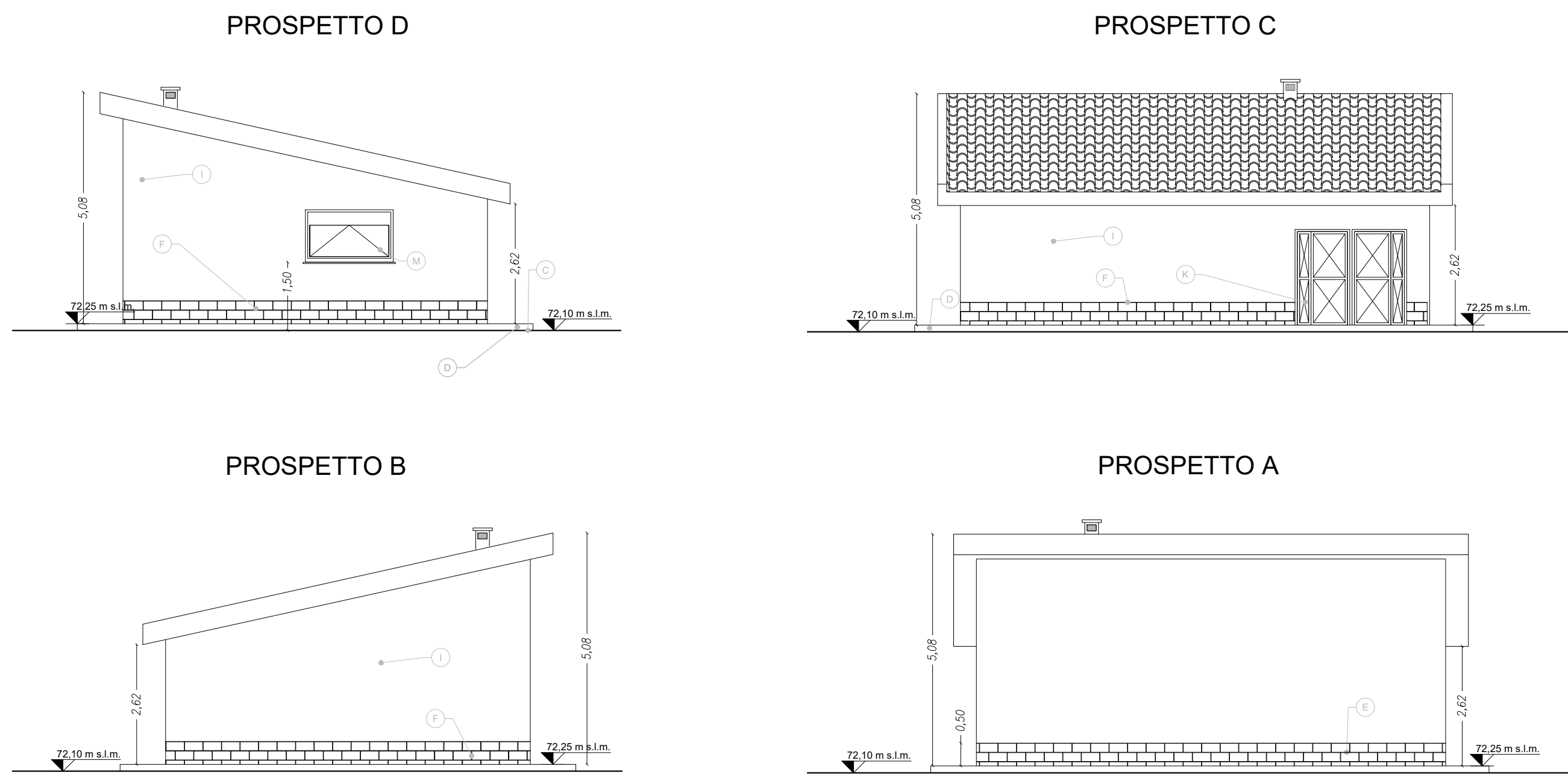
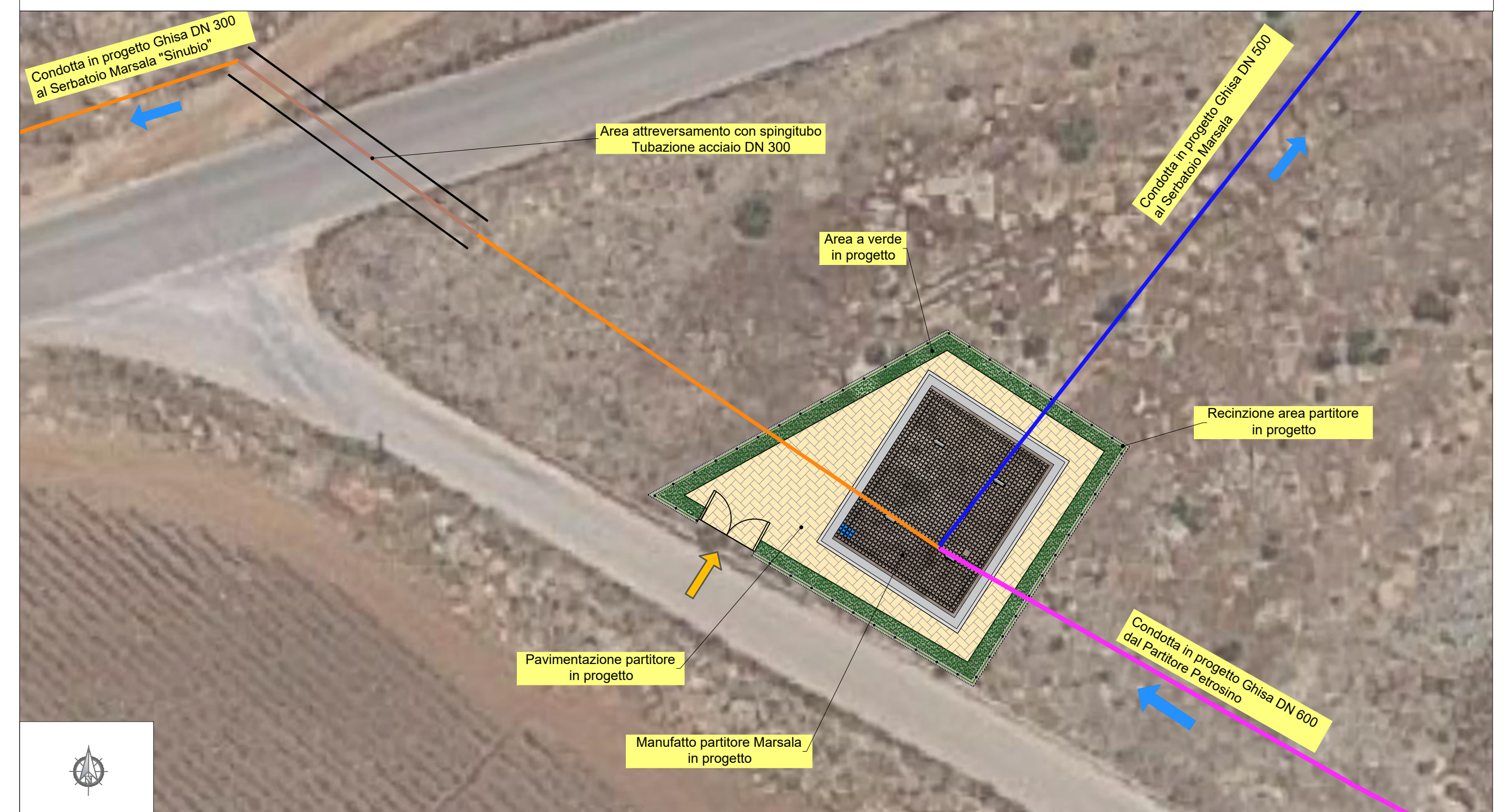


PROSPETTI Scala 1:100

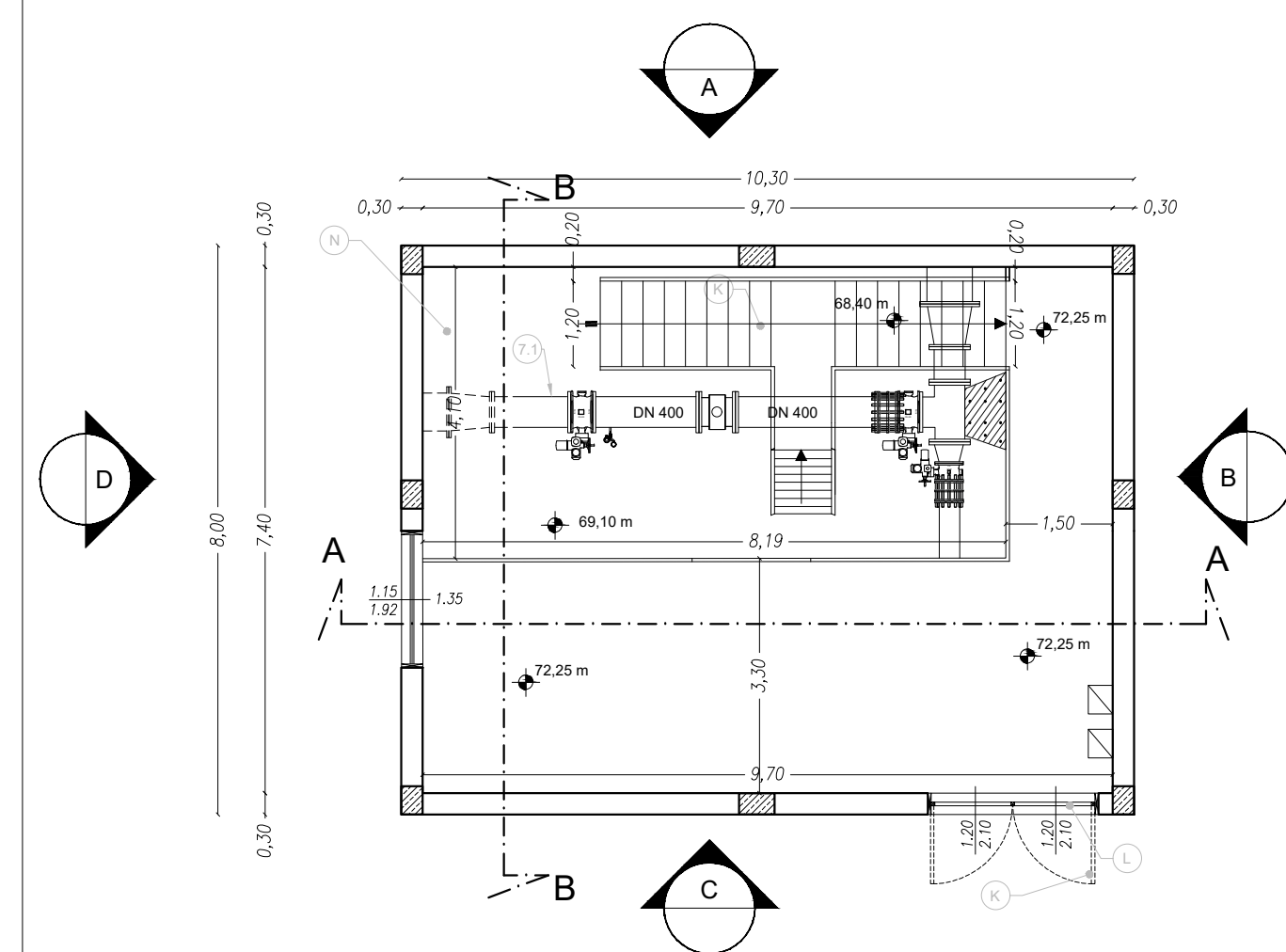


INQUADRAMENTO PLANIMETRICO SU ORTOFOTO Scala 1:250

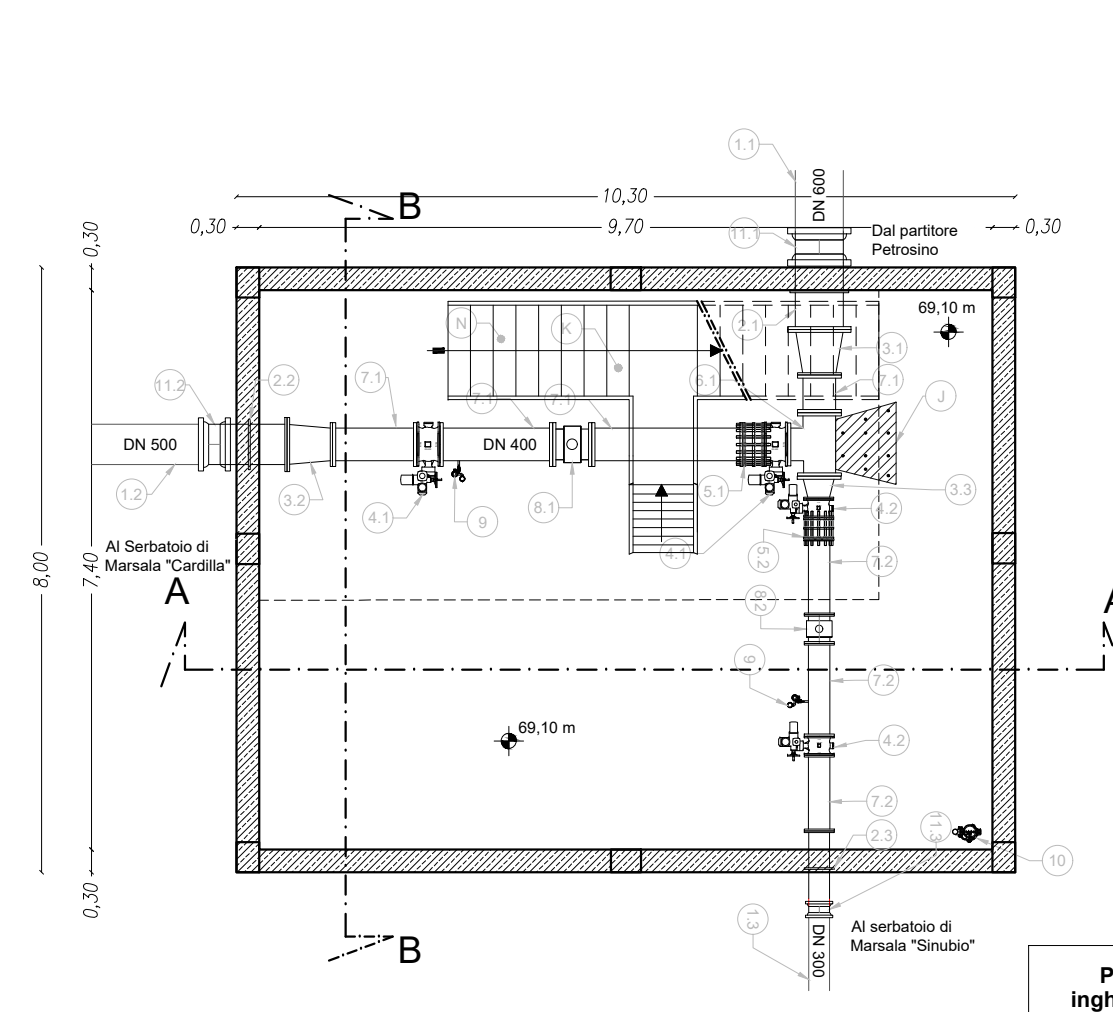


PIANTE E SEZIONI Scala 1:100

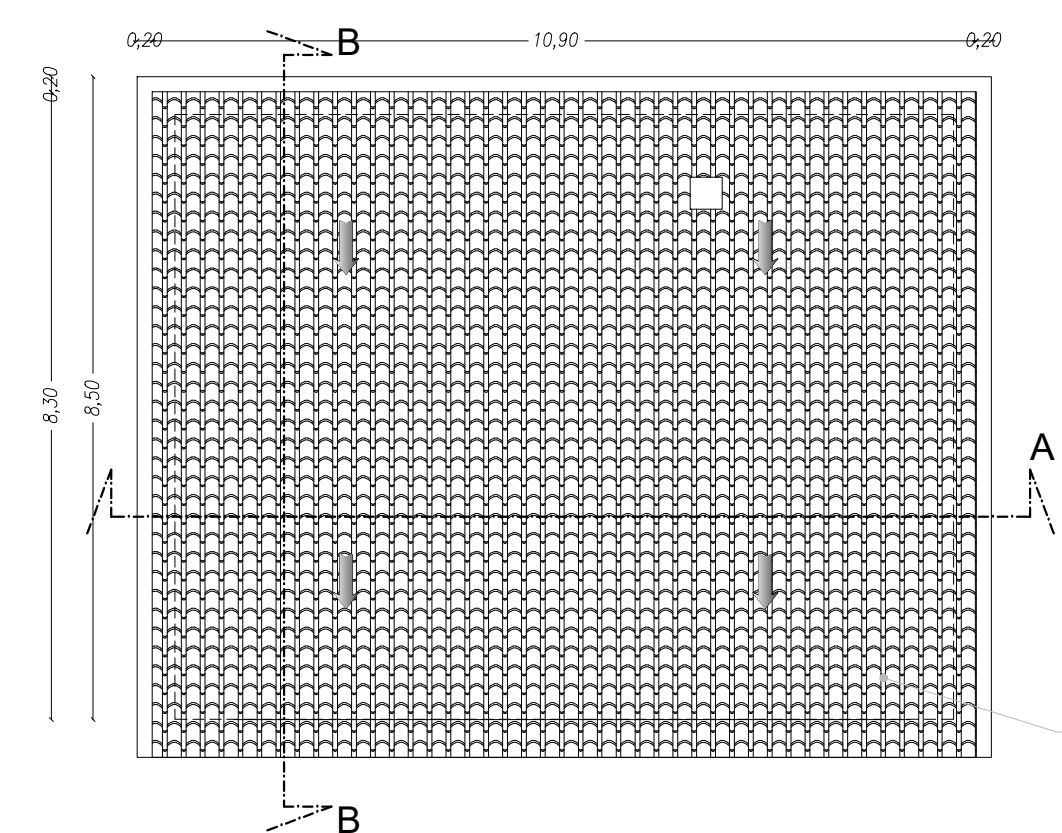
PIANTA PIANO TERRA



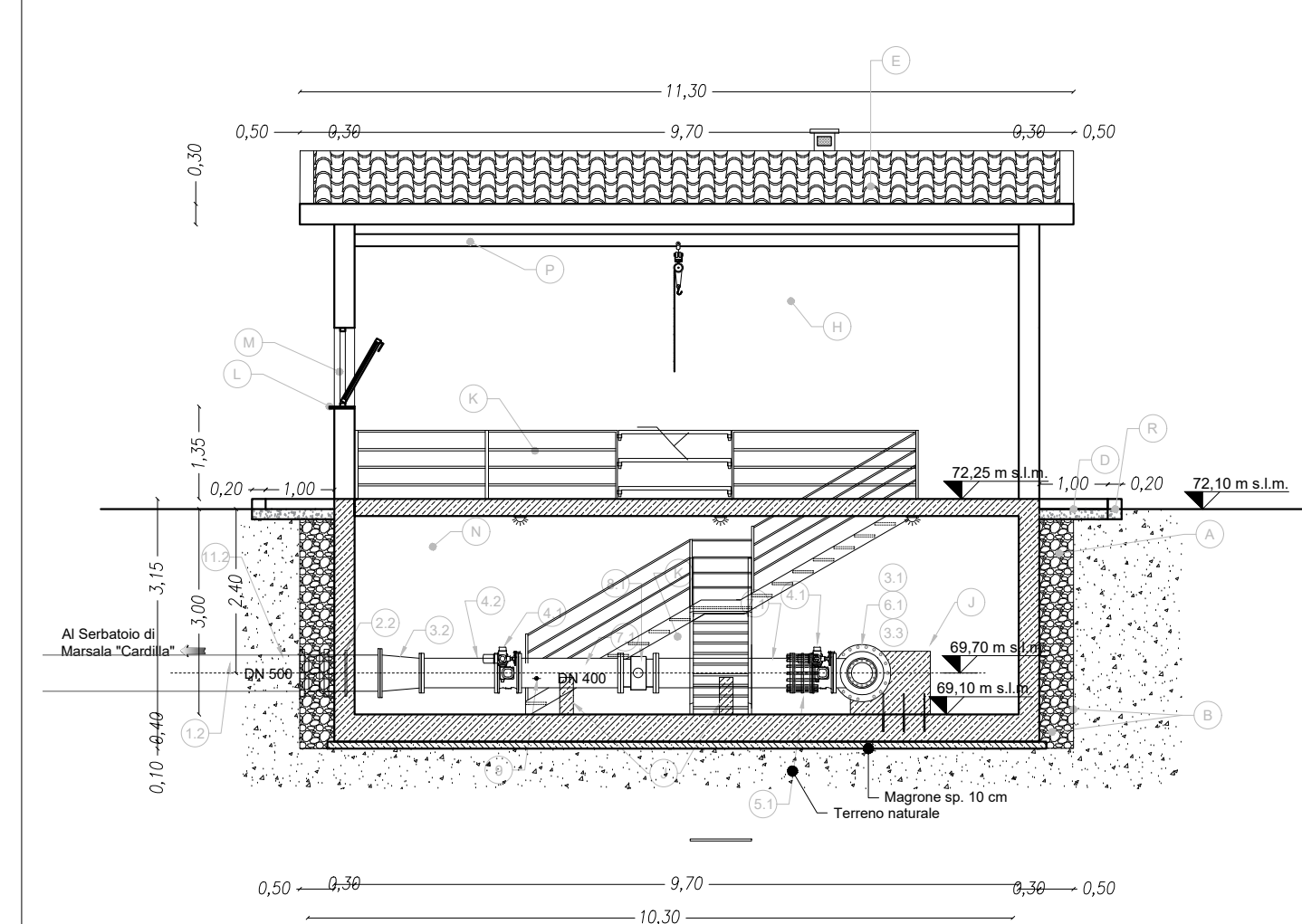
PIANTA PIANO INTERRATO



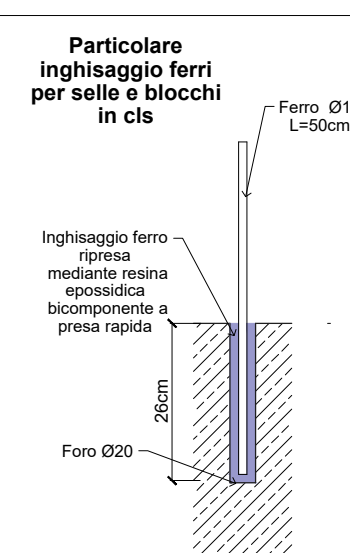
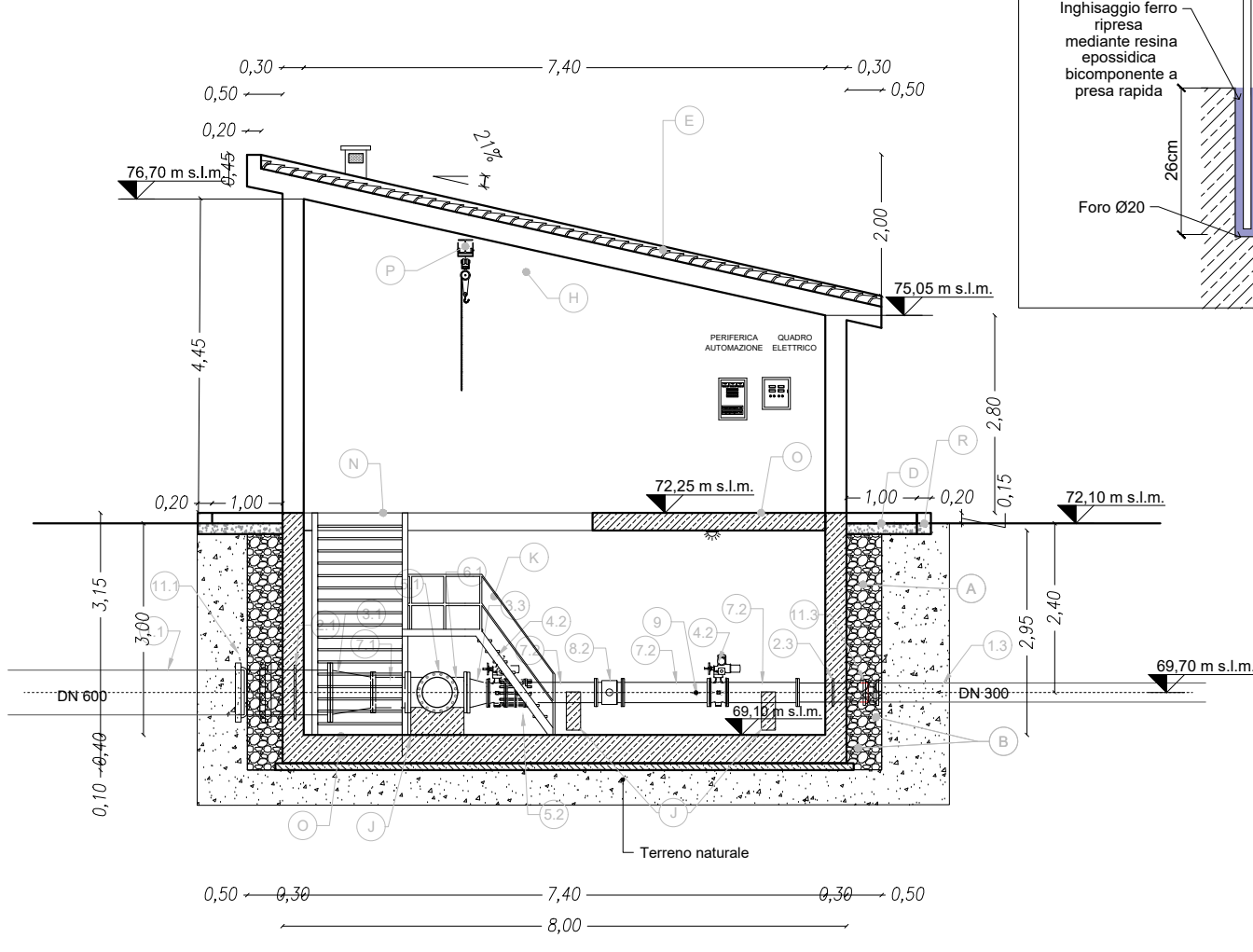
PIANTA DELLA COPERTURA



SEZIONE A-A



SEZIONE B-B



LEGENDA FINITURE LOCALI		LEGENDA APPARECCHIATURE IDRAULICHE	
(A)	Dreno con pietrame in scapoli di idonea pezzatura	(1.1)	Tubo in ghisa SF. DN600 con giunti a bicchiere
(B)	Geotessile non tessuto con funzione di filtro per il dreno	(2.1)	Tronchetto d'inghissaggio in ghisa SF. DN600 per l'ancoraggio della condotta a parete
(C)	Impermeabilizzazione con guaina prefabbricata a base di bitume sp-4mm	(2.2)	Tronchetto d'inghissaggio in ghisa SF. DN 250 per l'ancoraggio della condotta a parete
(D)	Marciapele perimetrale in battuto cementizio sp. 10 cm, su massetto di sottofondo isolante per pavimentazioni	(3.1)	Riduzione concentrica in ghisa SF. con giunti flangiati DN600/dn500 PN16
(E)	Impermeabilizzazione con guaina prefabbricata a base di bitume dello spessore minimo di 4mm e manto di copertura con tegole di tipo coppo siciliano di colore chiaro in opera su lastra sottogola tipo ondulina o similare	(3.2)	Riduzione concentrica in ghisa SF. con giunti flangiati DN 150/DN250 PN16
(F)	Rivestimento in pietra locale a spacco di cava, tipo pietra Custonaci sp. 2cm	(4.1)	Valvola a farfalla motorizzata DN 500 PN16 (cfr. voce AN.036)
(G)	Muretto perimetrale in conglomerato cementizio C28/35	(4.2)	Saracinesca flangiata a corpo ovale motorizzata DN 150 PN16 (cfr. voce AN.044)
(H)	Intonaco civile per interni con finitura in tonachina premiscelata a base di calce idrata ed inerti Φ max 0,6mm	(5.1)	Giunto di smontaggio a tre flange DN 500 PN16 (cfr. voce AN.055)
(I)	Intonaco civile per esterni con finitura in tonachina tipo livigni	(6.1)	TEE in ghisa SF. con giunti flangiati DN500/dn150 PN16
(J)	Selle di appoggio in conglomerato cementizio C16/20	(7.1)	Tronchetto in ghisa SF. DN 500 PN16 con giunti flangiati di varie lunghezze
(K)	Ringhiere, portone, cancello esterno e passerella di scavalco tubazioni in profilati e lamiere in ferro verniciato	(7.2)	Tronchetto in ghisa SF. DN 150 PN16 con giunti flangiati di varie lunghezze
(L)	Soglia di marmo sp. 2 cm	(8.1)	Misuratore di portata elettromagnetico flangiato DN 500 PN16 (cfr. voce 13.10.02.012)
(M)	Infissi in alluminio con apertura a vasistas. sp Telaio minimo 5 cm profilo tipo HEA	(8.2)	Misuratore di portata elettromagnetico flangiato DN 150 PN16 (cfr. voce 13.10.02.006)
(N)	Scala in carpenteria metallica con elementi zincati a caldo e gradini in grigliato di tipo orsogrioli o similare	(9)	Misuratore/trasmittitore di pressione con valvola di sezionamento e valvola di spurgo 1" PN16 (cfr. voce AN.031)
(O)	Pavimentazione e zoccolatura eterogenea antiscivolo R10	(10)	Elettropompa di aggotamento (cfr. voce AN.072)
(P)	Paranco manuale scorrevole a catena portante max 1000 kg su profilo tipo HEA	(11.1)	Raccordo con due bicchieri in ghisa SF DN600
(Q)	Pavimentazione autobloccante in calcestruzzo vibrocompreso sp. 8 cm, di colore giallo, su fondazione in tout-venant di cava e geocomposito in Polipropilene	(11.2)	Raccordo con due bicchieri in ghisa SF DN250
(R)	Orlatura in pietrame calcareo sez. cm 30x20 in opera su fondazione in conglomerato cementizio C16/20	(12)	Valvola a fuso elettroattuatora DN150 PN16 (cfr. voce AN.038)
(S)	Recinzione in rete metallica a maglia romboidale plastificata di colore verde con pali in ferro a T plastificati di colore verde		
(T)	Fascia perimetrale con Alberi di: Olea europaea var., europaea cv cipressino, Quercus ilex, Arbutus di: Pistacia lentiscus, Rhamnus alaternus, Spartium junceum		
(U)	Pozzetto Enel		

N.B.
Per i particolari costruttivi di dettaglio si rimanda all'elaborato 3.6.3.6 "Partitori, Manufatti di consegna e misura - Particolari Costruttivi"

Siciliacque S.p.A.
Via Vincenzo Orsini, 13 - 90139 Palermo - C.F./P.IVA:05216080829
e-mail:siciliacque@siciliacquespa.it - PEC:siciliacque@siciliacquespa.com

Mims
Ministero delle Infrastrutture e della Mobilità Sostenibile

REGIONE SICILIANA

Interventi per il potenziamento del sistema idrico della Sicilia sud - occidentale

Adduzione da Montescuro ovest per Mazara, Petrosino, Marsala

PROGETTO ESECUTIVO

IMPRESSE ESECUTRICI:

INGALLINA
Via Del Grande Archivio n°32
80138 Napoli
Tel. 0541 623903
ingallina@ingallina.it

Idroambiente
Corso Garibaldi n°259
80055 Portici (NA)
Tel. 0824 947519
idroambiente@cn.legalmi.it

CEBAT
Via Angelo Banti n°6
00158 Roma
Tel. 06 88586146
info@cebat.it

GRUPPO DI PROGETTAZIONE:

COORDINAMENTO:
Ing. Maurizio Carino
Ing. Nicola D'Alessandro
Ing. Domenico D'Alessandro (83)

STRUTTURE:
Ing. Giuseppe Ferraro
Ing. Giuseppe Lombardi
Ing. Mariuca Carino

IDRAULICA:
Arch. Carmelo Carino
Ing. Massimo Carino
Ing. Marina Carino
Ing. Dino Carino

GEOLOGIA:
Dott. Geol. Massimo Carino
Dott. Geol. Francesco Margante
Dott. Geol. Giuseppe Salvaggio

GEOTECNICA:
Ing. Domenico D'Alessandro (82)
Ing. Raimondo D'Alessandro
Geom. Raimondo Fenuta

SICUREZZA:
Ing. Alfonso Collura
Ing. Gaetano Carino
Ing. Daniele Viti

AMBIENTE:
Arch. Carmelo Carino
Ing. Marina Carino
Ing. Claudia Carino

COMPUTO:
Geom. Giovanni La Rocca
Ing. Mariateresa Messina
Geom. Andrea Vaccaro

RESPONSABILE DELLA PROGETTAZIONE:
Ing. Maurizio Carino
(Ordine degli Ingegneri della Prov. di Agrigento n°AE28)

IL R.U.P.:
Ing. Vincenzo Sterruzza
(Ordine degli Ingegneri della Prov. di Palermo n°3895)

SICILIACQUE S.p.A.
Il responsabile del procedimento
Ing. Vincenzo Sterruzza

CUP: C21B2101282001
PNRR-M2C4-I4.1-A2-53

RESPONSABILE:
Alessandro Ceconi

PROGETTO:
C.E.B.A.T.
Via Angelo Banti, 26/28
00158 Roma
P.N.A.C.F. 034221009

Elaborato

PARTITORE MARSALA
Piante, prospetti e sezioni

N°	DESCRIZIONE	DATA
1° emissione		Gennaio 2024
2° emissione		
3° emissione		

Classe 3
ELABORATI GRAFICI DI DETTAGLIO
N. Tavola
3.6.3.5.2

Formato
A1
varie