

PLANIMETRIA DI INQUADRAMENTO
Manufatto di consegna Mazara 2 - Scala 1:1000

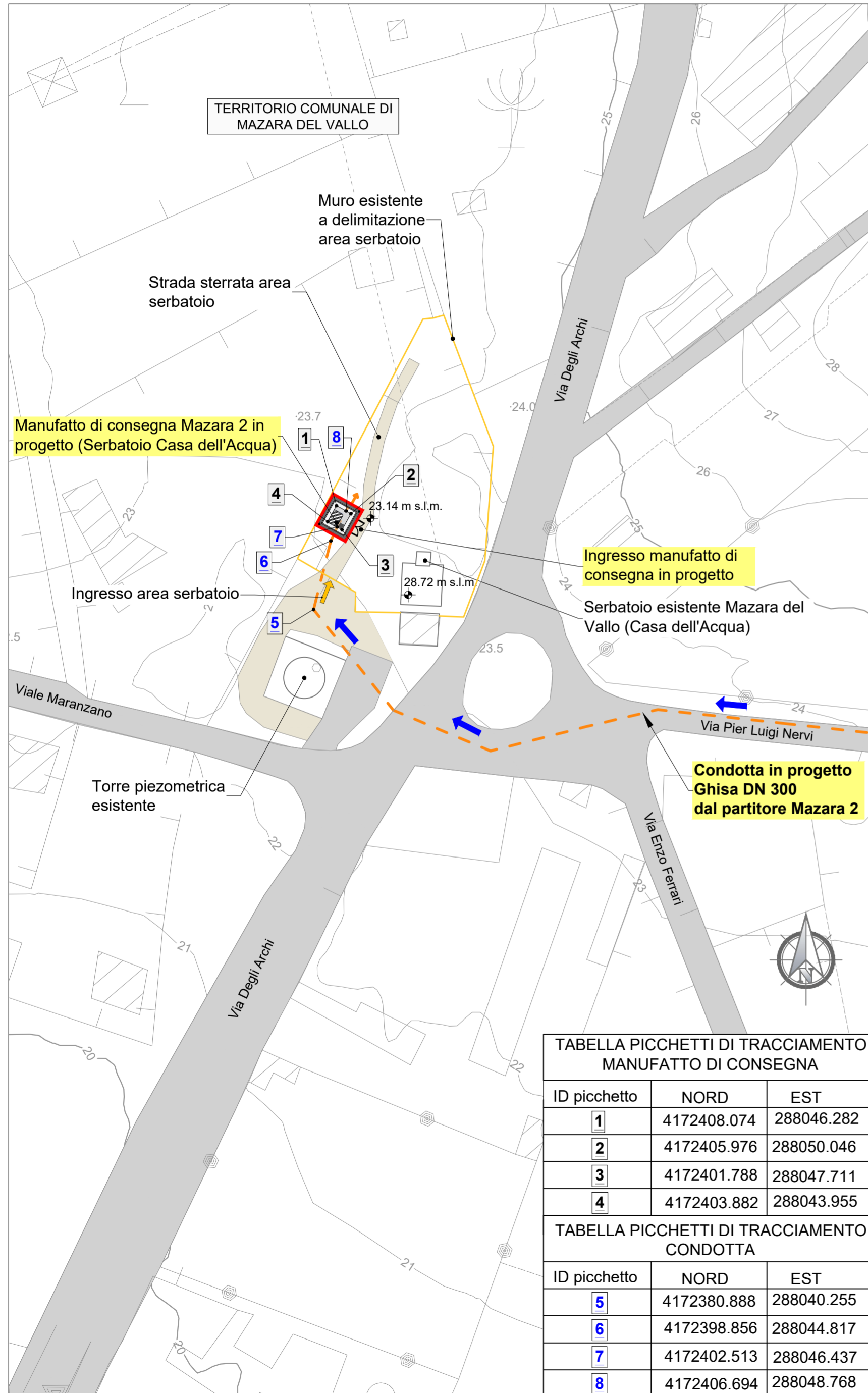


TABELLA PICCHETTI DI TRACCIAMENTO MANUFATTO DI CONSEGNA		
ID picchetto	NORD	EST
1	4172408.074	288046.282
2	4172405.976	288050.046
3	4172401.788	288047.711
4	4172403.882	288043.955

TABELLA PICCHETTI DI TRACCIAMENTO CONDOTTA		
ID picchetto	NORD	EST
5	4172380.888	288040.255
6	4172398.856	288044.817
7	4172402.513	288046.437
8	4172406.694	288048.768

INQUADRAMENTO PLANIMETRICO SU ORTOFOTO
Manufatto di consegna Mazara 2 - Scala 1:1000



LEGENDA

- Condotta in progetto ghisa DN 300
- ☐ Manufatto di consegna in progetto
- ➡ Direzione flusso
- ➡ Ingresso area serbatoio
- Muro esistente (confine area serbatoio)
- ▬ Strada asfaltata
- ▬ Strada sterrata
- n.nn m s.l.m. Quota altimetrica da rilievo celerimetrico (m s.l.m.)
- n.nn m s.l.m. Quota altimetrica di progetto (m s.l.m.)
- xx = identificativo picchetto

COORDINATE PLANIMETRICHE DI TRACCIAMENTO

N = Nord } Coordinate planimetriche riferite al sistema di riferimento UTM F33:
E = Est }

Per le quote altimetriche, al fine di determinare le quote assolute sul livello medio del mare, è necessario materializzare sui luoghi una serie di capisaldi posti ad una distanza media di circa 500 m appoggiandosi alle linee di livellazione o ad altri vertici determinati dall'I.G.M. (Istituto Geografico Militare)

QUADRO D'UNIONE



Finanziato dall'Unione europea NextGenerationEU

Mims Ministero delle infrastrutture e della mobilità sostenibili

Siciliacque S.p.A. Via Vincenzo Orsini, 13 - 90139 Palermo C.F./P.IVA:05216080829 e-mail:siciliacque@siciliacquespa.it PEC:siciliacque@siciliacquespa.com

REGIONE SICILIANA

Interventi per il potenziamento del sistema idrico della Sicilia sud - occidentale

Adduzione da Montescuro ovest per Mazara, Petrosino, Marsala

PROGETTO ESECUTIVO CUP: C21B21012820001 PNRR-M2C4-I4.1-A2-53

IMPRESE ESECUTRICI:

(Mandante) **NGALLINA** Via Del Grande Archivio n°32 80138 Napoli Tel. 0541 623903 ingallinasrl@legalmail.it

(Mandante) **Idroambiente s.r.l.** Corso Garibaldi n°259 80055 Portici (NA) Tel. 0824 947519 idroambiente@cg.legalmail.it

(Mandataria) **CEBAT** Via Angelo Banti n°6 00138 Roma Tel. 06 85588146 info@cebat.it

RESPONSABILE Alessandro Ceconi

CEBAT Via Angelo Banti, 26/28 00138 Roma P.IVA/C.F. 5324221009

GRUPPO DI PROGETTAZIONE:

COORDINAMENTO: Ing. Maurizio Carlino, Ing. Nicola D'Alessandro, Ing. Domenico D'Alessandro (63)

STRUTTURE: Ing. Giuseppe Ferraro, Ing. Giuseppe Limbici, Ing. Daniele Vinti

IDRAULICA: Ing. Maurizio Carlino, Ing. Luigi Di Natali, Ing. Martina Carlino, Ing. Dino Carlino

GEOLOGIA: Dott. Geol. Massimo Carlino, Dott. Geol. Francesco Morgante, Dott. Geol. Giuseppe Salvaggio

GEOTECNICA: Ing. Domenico D'Alessandro (62), Ing. Raimondo D'Alessandro, Geom. Raimondo Ferula

SICUREZZA: Ing. Alfonso Collura, Ing. Desiderio Carlino, Ing. Daniele Vinti

AMBIENTE: Arch. Carmelo Carlino, Ing. Valeria Carlino, Ing. Claudia Carlino

COMPUTO: Geom. Giovanni La Rocca, Ing. Mariateresa Messinese, Geom. Andrea Vaccaro

RESPONSABILE DELLA PROGETTAZIONE: Ing. Maurizio Carlino (Ordine degli Ingegneri della Prov. di Agrigento n°A628)

IL R.U.P.: Ing. Vincenzo Sferruzza (Ordine degli Ingegneri della Prov. di Palermo n°3895)

SICILIACQUE S.p.A. Il responsabile del procedimento Ing. Vincenzo Sferruzza

Elaborato		Manufatto di consegna Mazara 2 - Casa dell'Acqua Inquadramento generale		Classe 3 ELABORATI GRAFICI DI DETTAGLIO
				N. Tavola 3.6.4.2.1
Revisori	N°	DESCRIZIONE	DATA	Formato A2+
	1°	emissione	Gennaio 2024	Scala 1:1.000
	2°	emissione		
	3°	emissione		