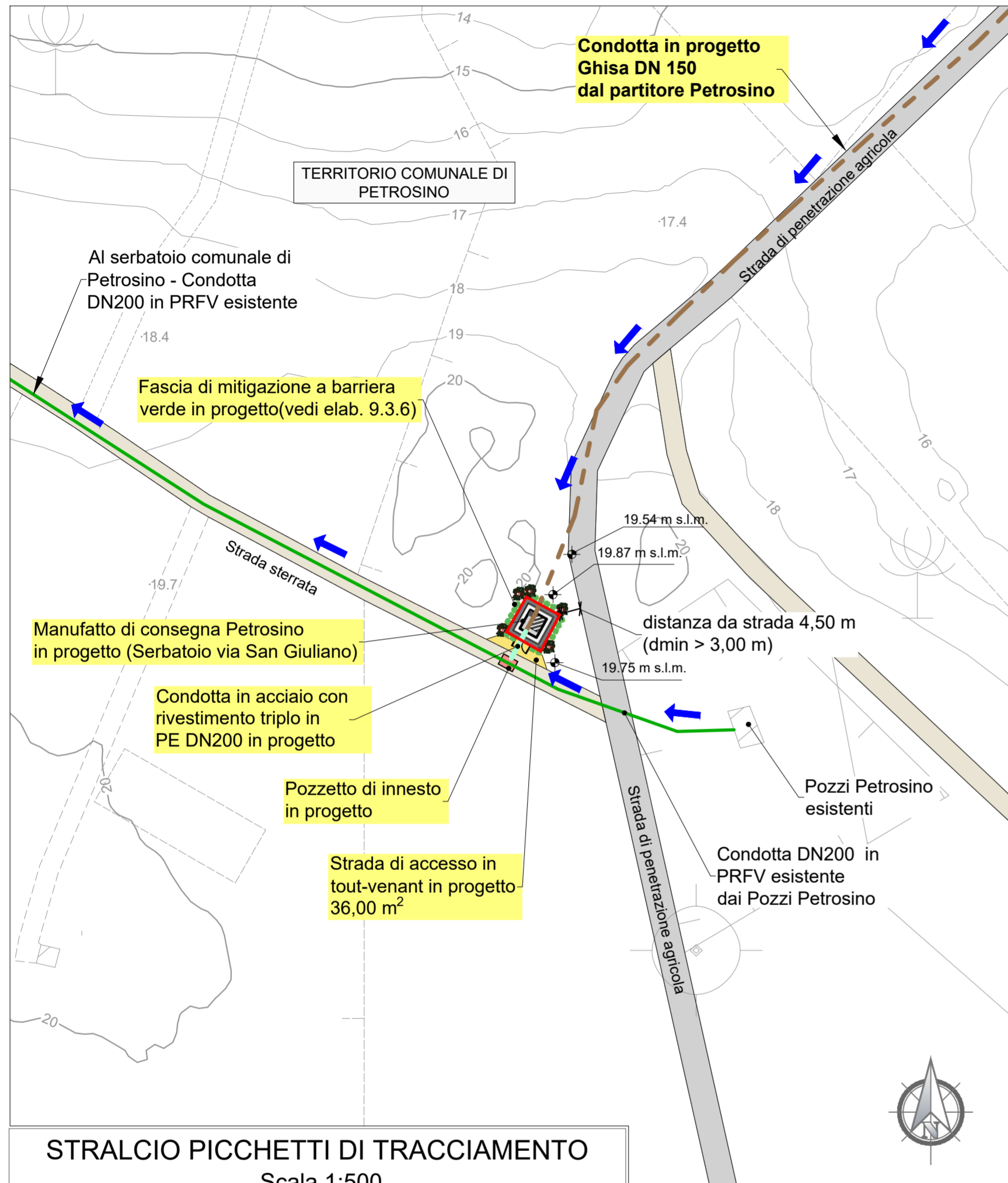
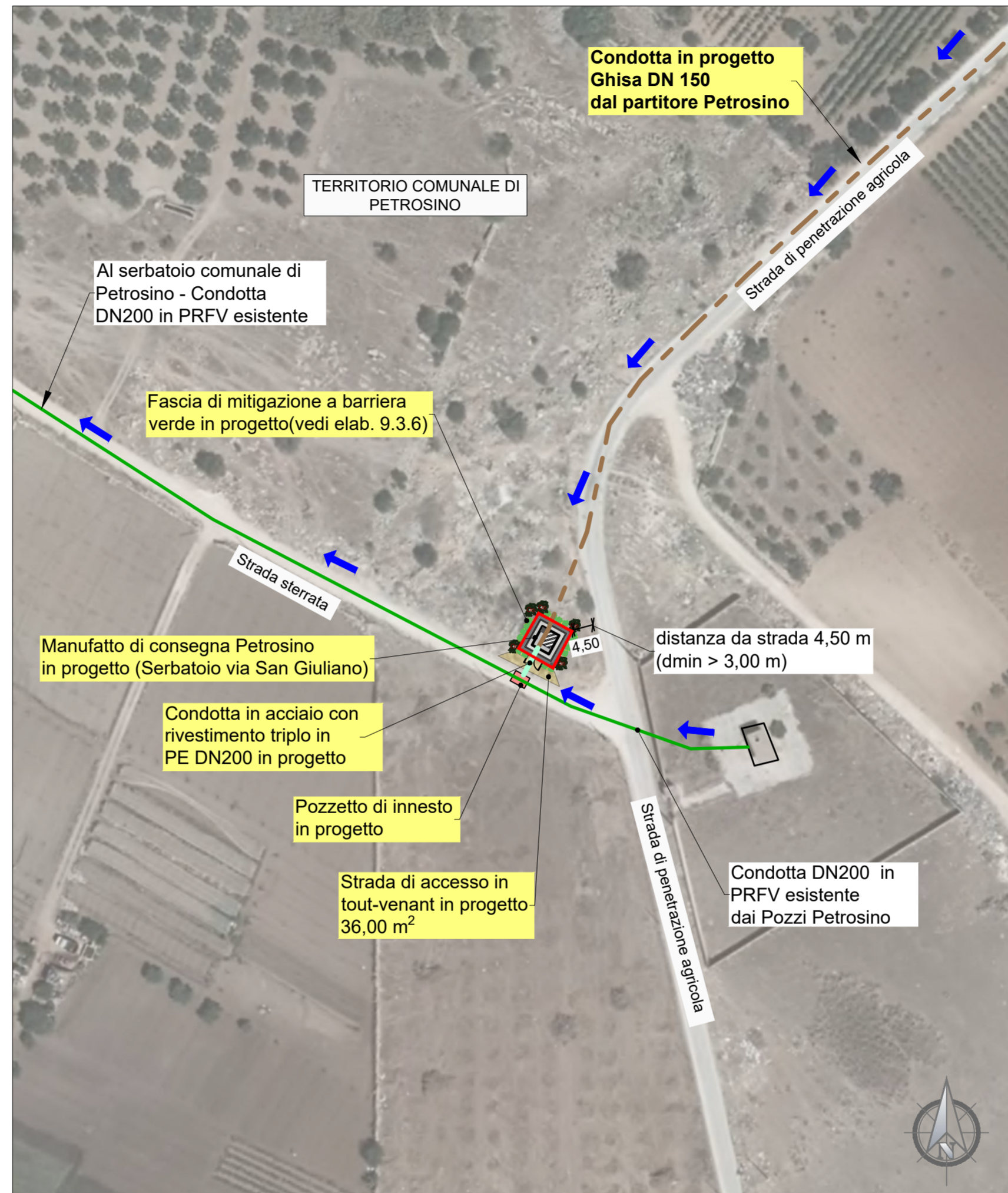


PLANIMETRIA DI INQUADRAMENTO
Manufatto di consegna Petrosino - Scala 1:1000



INQUADRAMENTO PLANIMETRICO SU ORTOFOTO
Manufatto di consegna Petrosino - Scala 1:1000



STRALCIO PICCHETTI DI TRACCIAMENTO
Scala 1:500

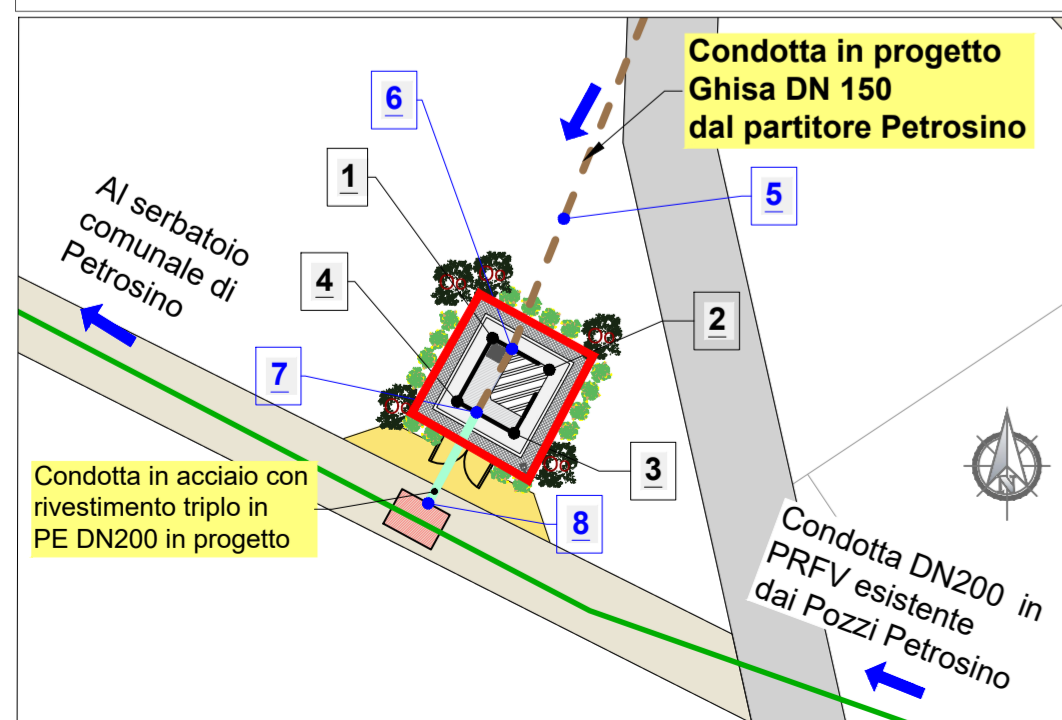


TABELLA PICCHETTI DI TRACCIAMENTO MANUFATTO DI CONSEGNA

ID picchetto	NORD	EST
1	4178090.755	283956.963
2	4178088.652	283960.714
3	4178084.468	283958.380
4	4178086.563	283954.625

TABELLA PICCHETTI DI TRACCIAMENTO CONDOTTA

ID picchetto	NORD	EST
5	4178098.137	283961.609
6	4178090.039	283958.247
7	4178085.847	283955.908
8	4178079.832	283952.705

LEGENDA

- Condotte in progetto ghisa DN 150
- Condotte in progetto acciaio con rivestimento triplo in PE DN200
- Condotte in PRFV esistente
- Manufatto di consegna in progetto
- Direzione flusso
- Strada asfaltata
- Strada di accesso in tout-venant in progetto
- Strada sterrata
- n.nn m s.l.m. Quota altimetrica da rilievo celerimetrico (m s.l.m.)
- n.nn m s.l.m. Quota altimetrica di progetto (m s.l.m.)
- XX = identificativo picchetto

COORDINATE PLANIMETRICHE DI TRACCIAMENTO

N = Nord } Coordinate planimetriche riferite al sistema di riferimento UTM F33:
E = Est }

Per le quote altimetriche, al fine di determinare le quote assolute sul livello medio del mare, è necessario materializzare sui luoghi una serie di capisaldi posti ad una distanza media di circa 500 m appoggiandosi alle linee di livellazione o ad altri vertici determinati dall'I.G.M. (Istituto Geografico Militare)



Finanziato dall'Unione europea NextGenerationEU

Mims Ministero delle infrastrutture e della mobilità sostenibili

Siciliacque S.p.A. Via Vincenzo Orsini, 13 - 90139 Palermo C.F./P.IVA:05216080829 e-mail:siciliacque@siciliacquespa.it PEC:siciliacque@siciliacquespa.com

REGIONE SICILIANA

Interventi per il potenziamento del sistema idrico della Sicilia sud - occidentale

Adduzione da Montescuro ovest per Mazara, Petrosino, Marsala

PROGETTO ESECUTIVO CUP: C21B21012820001 PNRR-M2C4-I4.1-A2-53

IMPRESE ESECUTRICI: (Mandante) NGALLINA, (Mandante) idroambiente s.r.l., (Mandataria) CEBAT

RESPONSABILE Alessandro Ceccoli

GRUPPO DI PROGETTAZIONE: COORDINAMENTO: Ing. Maurizio Carlino, Ing. Nicola D'Alessandro, Ing. Domenico D'Alessandro (63); STRUTTURE: Ing. Giuseppe Ferraro, Ing. Desiderio Carlino, Ing. Manuela Carlino; IDRAULICA: Ing. Maurizio Carlino, Ing. Luigi Di Natali, Ing. Martina Carlino, Ing. Dino Carlino; GEOTECNICA: Ing. Domenico D'Alessandro (62), Ing. Raimondo D'Alessandro, Geom. Raimondo Ferula; SICUREZZA: Ing. Alfonso Collura, Ing. Desiderio Carlino, Ing. Daniele Vinti; AMBIENTE: Arch. Carmelo Carlino, Ing. Valeria Carlino, Ing. Claudia Carlino; COMPUTO: Geom. Giovanni La Rocca, Ing. Mariateresa Messinese, Geom. Andrea Vaccaro

RESPONSABILE DELLA PROGETTAZIONE: Ing. Maurizio Carlino (Ordine degli Ingegneri della Prov. di Agrigento n°A628)

IL R.U.P. Ing. Vincenzo Sferuzza (Ordine degli Ingegneri della Prov. di Palermo n°3895)

SICILIACQUE S.p.A. Il responsabile del procedimento Ing. Vincenzo Sferuzza

Elaborato Manufatto di consegna Petrosino Inquadramento generale

Classe 3 ELABORATI GRAFICI DI DETTAGLIO N. Tavola 3.6.4.3.1

Revisión	N°	DESCRIZIONE	DATA
	1° emissione		Gennaio 2024
	2° emissione		
	3° emissione		

Formato A2+ Scala 1:1.000 - 1:500