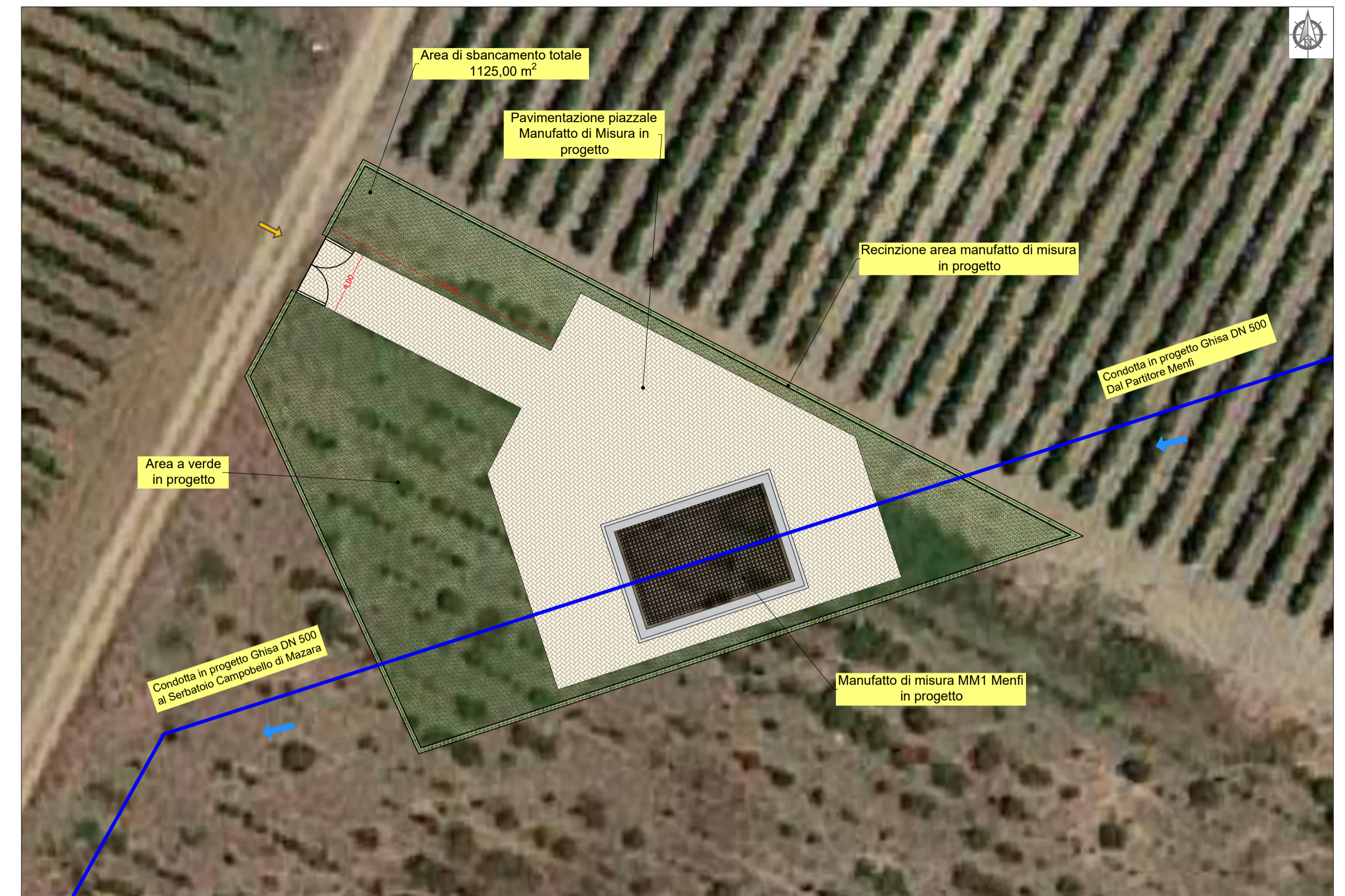
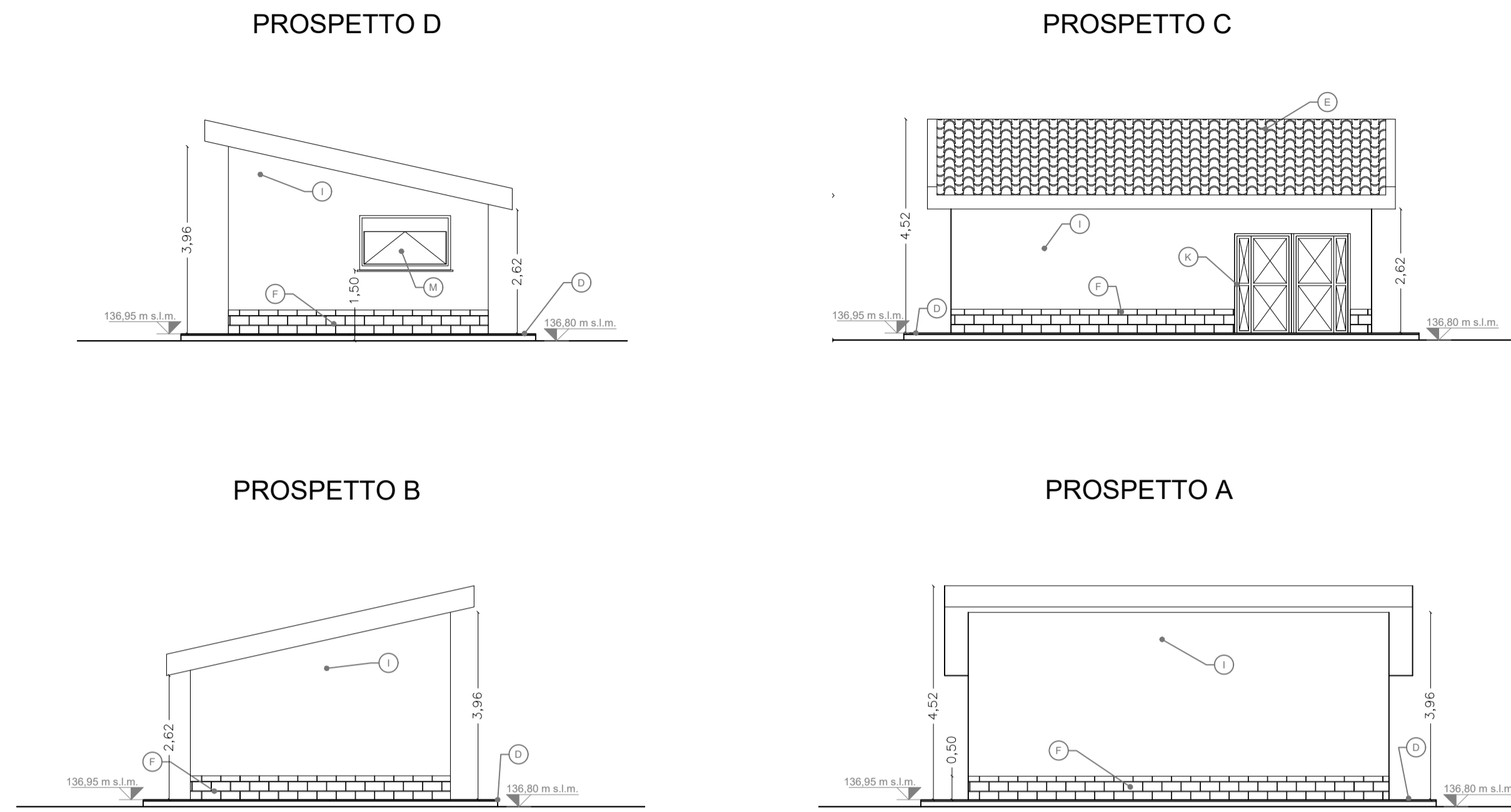
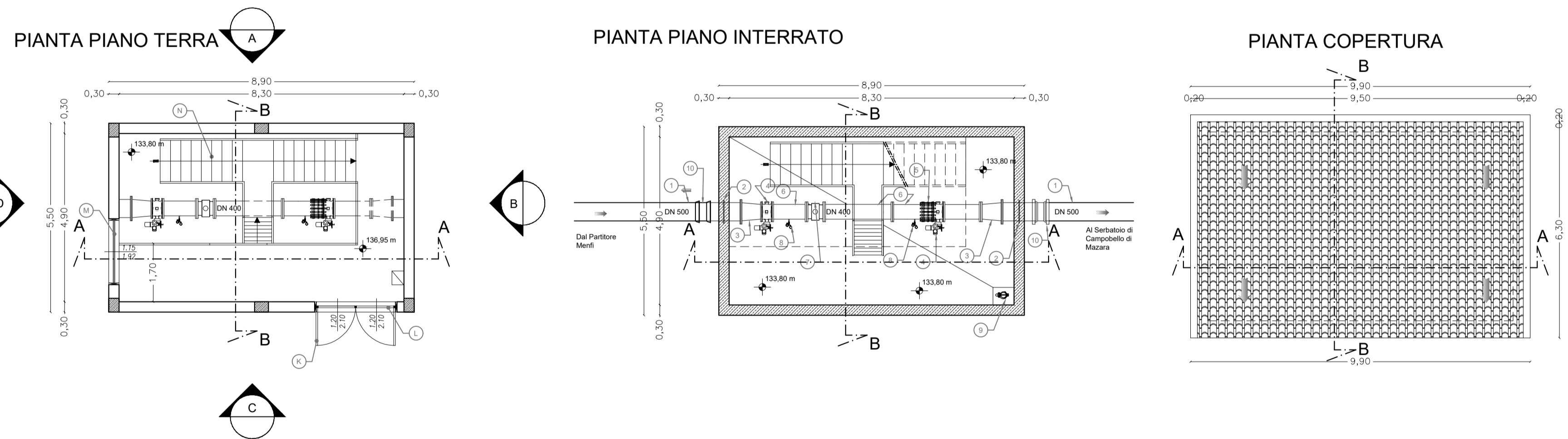


PROSPETTI Scala 1:100

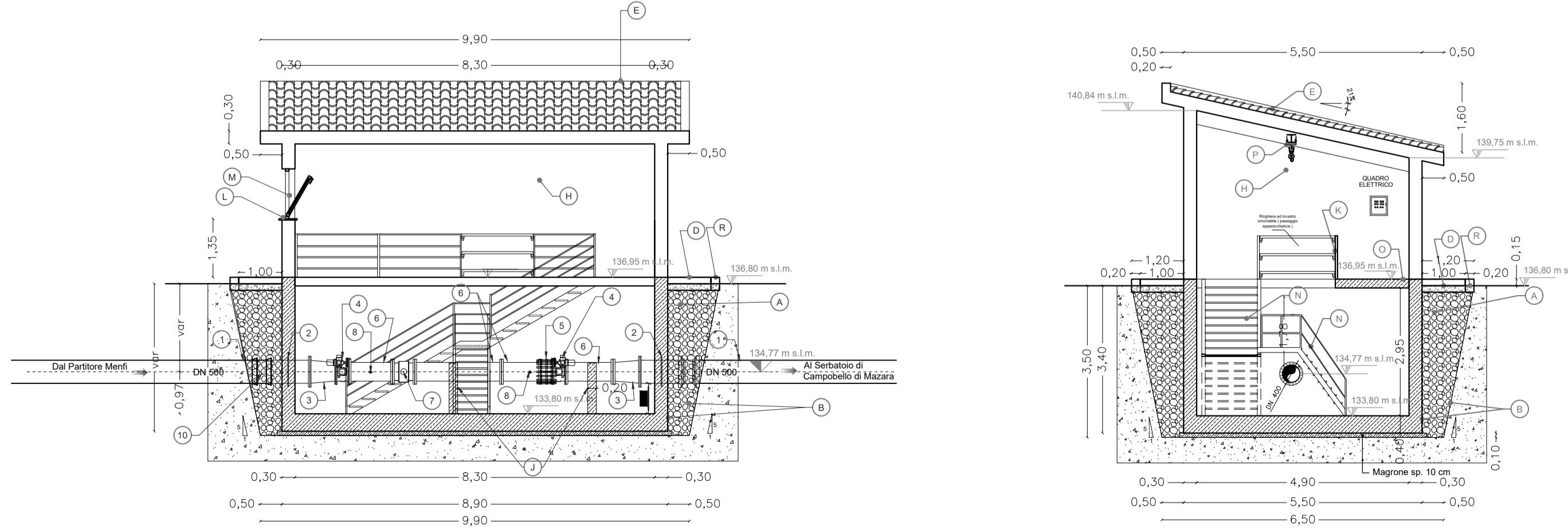


PIANTE E SEZIONI Scala 1:100



SEZIONE A-A

SEZIONE B-B



LEGENDA APPARECCHIATURE IDRAULICHE
- MM1 PN25 - MM2 PN40

- 1 Tubo in ghisa SF. DN500 con giunti a bicchiere
- 2 Tronchetto d'inghisaggio in ghisa SF. DN500 per l'ancoraggio della condotta a parete
- 3 Riduzione concentrica in ghisa SF. con giunti flangiati DN500/dn400 PN25
- 4 Valvola a farfalla motorizzata DN400 PN25 (cfr. voce AN.035)
- 5 Giunto di smontaggio a tre flange DN 400 PN25 (cfr. voce AN.054)
- 6 Tronchetto in ghisa SF. DN 400 con giunti flangiati di varie lunghezze
- 7 Misuratore di portata elettromagnetico flangiato DN 400 PN25 (cfr. voce AN.057)
- 8 Misuratore/trasmittitore di pressione con valvola di sezionamento e valvola di spurgo 1" PN25 (cfr. voce AN.031)
- 9 Elettropompa di aggotamento (cfr. voce AN.072)
- 10 Raccordi con bicchieri in ghisa SF DN600

LEGENDA FINITURE LOCALI

- A Dreno con pietrame in scapoli di idonea pezzatura
- B Geotessile non tessuto con funzione di filtro per il dreno
- C Fascia perimetrale con Alberi di: Olea europaea var. europaea cv cipressino; Arbusti di: Pistacia lentiscus, Rhamnus alaternus, Spartium junceum
- D Marciapiede perimetrale in calcestruzzo liscio in opera su fondazione in conglomerato cementizio sp. 15 cm impermeabilizzata con guaina a base di bitume sp>4mm
- E Manto di copertura con tegole di tipo coppo siciliano di colore chiaro in opera su lastra sottogola tipo onduluni o similare
- F Rivestimento con tavole di calcarenite sp.> 2 cm
- G Muretto perimetrale in conglomerato cementizio C16/20
- H Intonaco civile per interni con finitura in tonachina premiscelata a base di calce idrata ed inerti Φ max 0,6mm
- I Intonaco civile per esterni con finitura in tonachina tipo livigni
- J Selle di appoggio in conglomerato cementizio C16/20
- K Ringhiera, portone, cancello esterno e passerella di scavaio tubazioni in profilati e lamiere in ferro verniciato
- L Soglia di marmo sp. 2 cm
- M Infissi in alluminio con apertura a vasistas sp Telaio minimo 5 cm
- N Scala in carpenteria metallica con elementi zincati a caldo e gradini in grigliato di tipo orsofrigi o similare
- O Pavimentazione in malta autolivellante con sp. finito >20 mm in opera su massetto sp. medio 3 cm con finitura poliuretana anafatica resistant all'usura con funzione antipolvere e antiriducicolo R10
- P Paranco manuale scorrevole a catena portante max 1000 kg su profilo tipo HEA
- Q Pavimentazione autobloccante in calcestruzzo vibrocompreso sp. 8 cm, di colore giallo, su fondazione in tout-venant di cava
- R Orliatura in pietra macinata calcarea sez. cm 30x20 in opera su fondazione in conglomerato cementizio C16/20
- S Recinzione in rete metallica a maglia romboidale plastificata di colore verde con paletti in ferro a T plastificati di colore verde

N.B.
Per i particolari costruttivi di dettaglio si rimanda all'elaborato 3.6.3.6 "Partitori, Manufatti di consegna e misura - Particolari Costruttivi"

SICILIAQUE S.p.A.
Via Vincenzo Orsini, 13 - 90139 Palermo C.F./P.IVA:05216080829
e-mail:siciliacque@siciliacquespa.it PEC:siciliacque@siciliacquespa.com

Interventi per il potenziamento del sistema idrico della Sicilia sud - occidentale

Adduzione da Montescuro ovest per Mazara, Petrosino, Marsala

IMPRESE ESECUTRICI:

(Mandante) **INGALLINA**
Via Del Grande Archivio n°32
80138 Napoli
Tel. 0541 623903
ingallina@ingallina.it

(Mandante) **Idroambiente**
Corso Garibaldi n°259
60055 Portici (NA)
Tel. 0824 947319
idroambiente@cn.legalmail.it

(Mandatario) **CEBAT**
Via Angelo Banti n°6
00136 Roma
Tel. 06 8258146
info@cebat.it

RESPONSABILE
Alessandro Ceccoli

C.F.E.S.A.Y.
Via Angelo Banti, 26/28
00138 Roma
P.IVA: 0324221009

CUP: C21B21012820001
PNRR-M2C4-I4.1-A2-53

GRUPPO DI PROGETTAZIONE:

COORDINAMENTO:
Ing. Maurizio Carino
Ing. Nicola D'Alessandro
Ing. Domenico D'Alessandro
Geom. Raimondo Fovale

STRUTTURE:
Ing. Giuseppe Ferraro
Ing. Giuseppe Lombardi
Ing. Maurizio Carino

IDRAULICA:
Ing. Maurizio Carino
Ing. Luigi Di Nanni
Ing. Martina Carino
Ing. Dino Carino

GEOLOGIA:
Dott. Geol. Massimo Carino
Dott. Geol. Francesco Morgante
Dott. Geol. Giuseppe Salvaggio

GEOTECNICA:
Ing. Domenico D'Alessandro (R2)
Ing. Raimondo D'Alessandro
Geom. Raimondo Fovale

SICUREZZA:
Ing. Alfonso Colura
Ing. Desiderio Carino
Ing. Daniele Viti

AMBIENTE:
Arch. Carmelo Carino
Ing. Valeria Carino
Ing. Claudia Carino

COMPUTO:
Geom. Giovanni La Rocca
Ing. Mariateresa Messina
Geom. Andrea Vaccaro

RESPONSABILE DELLA PROGETTAZIONE:
Ing. Maurizio Carino
(Ordine degli Ingegneri della Prov. di Agrigento n°A628)

IL R.U.P.:
Ing. Vincenzo Sferruzza
(Ordine degli Ingegneri della Prov. di Palermo n°3895)

SICILIAQUE S.p.A.
Il responsabile del procedimento
Ing. Vincenzo Sferruzza

Elaborato

MANUFATTO DI MISURA MM1 MENFI - ADDUTTORE I TRATTO PK KM 7+590
Piante, prospetti e sezioni

Classe 3
ELABORATI GRAFICI DI DETTAGLIO

N. Tavola
3.6.5.1.2

Revisioni	N°	DESCRIZIONE	DATA	Formato
	1° emissione		Gennaio 2024	A1
	2° emissione			varie
	3° emissione			