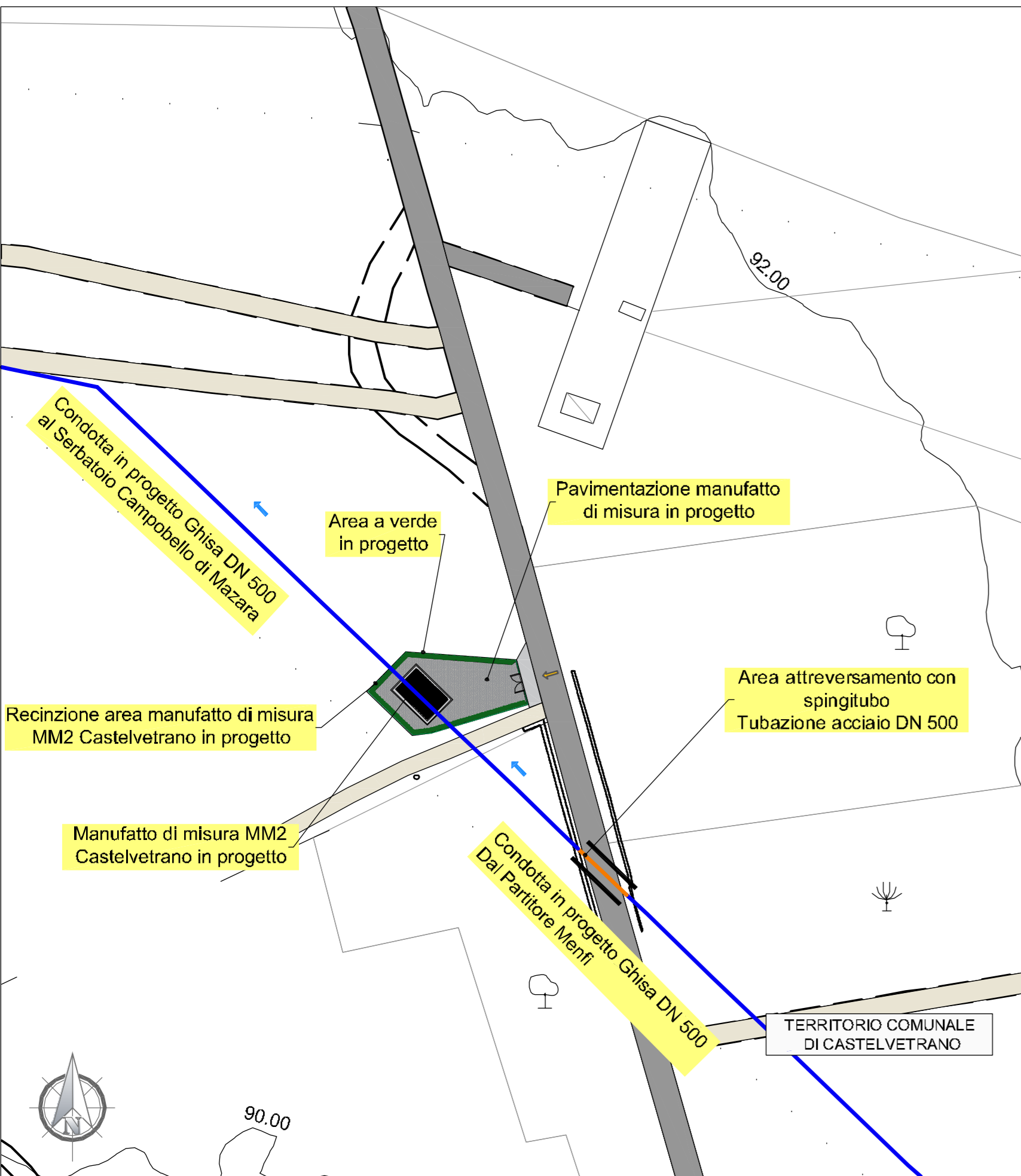
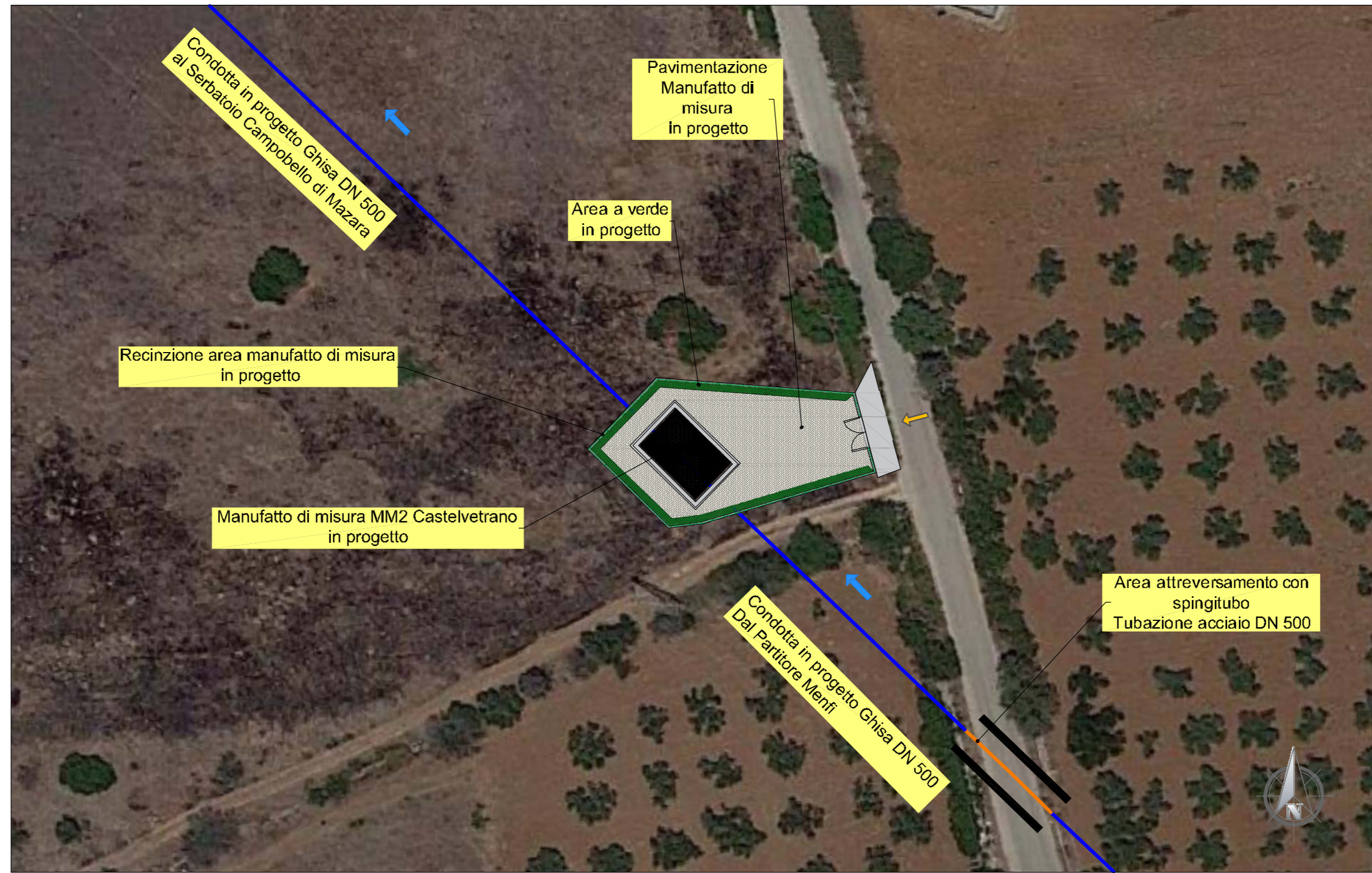


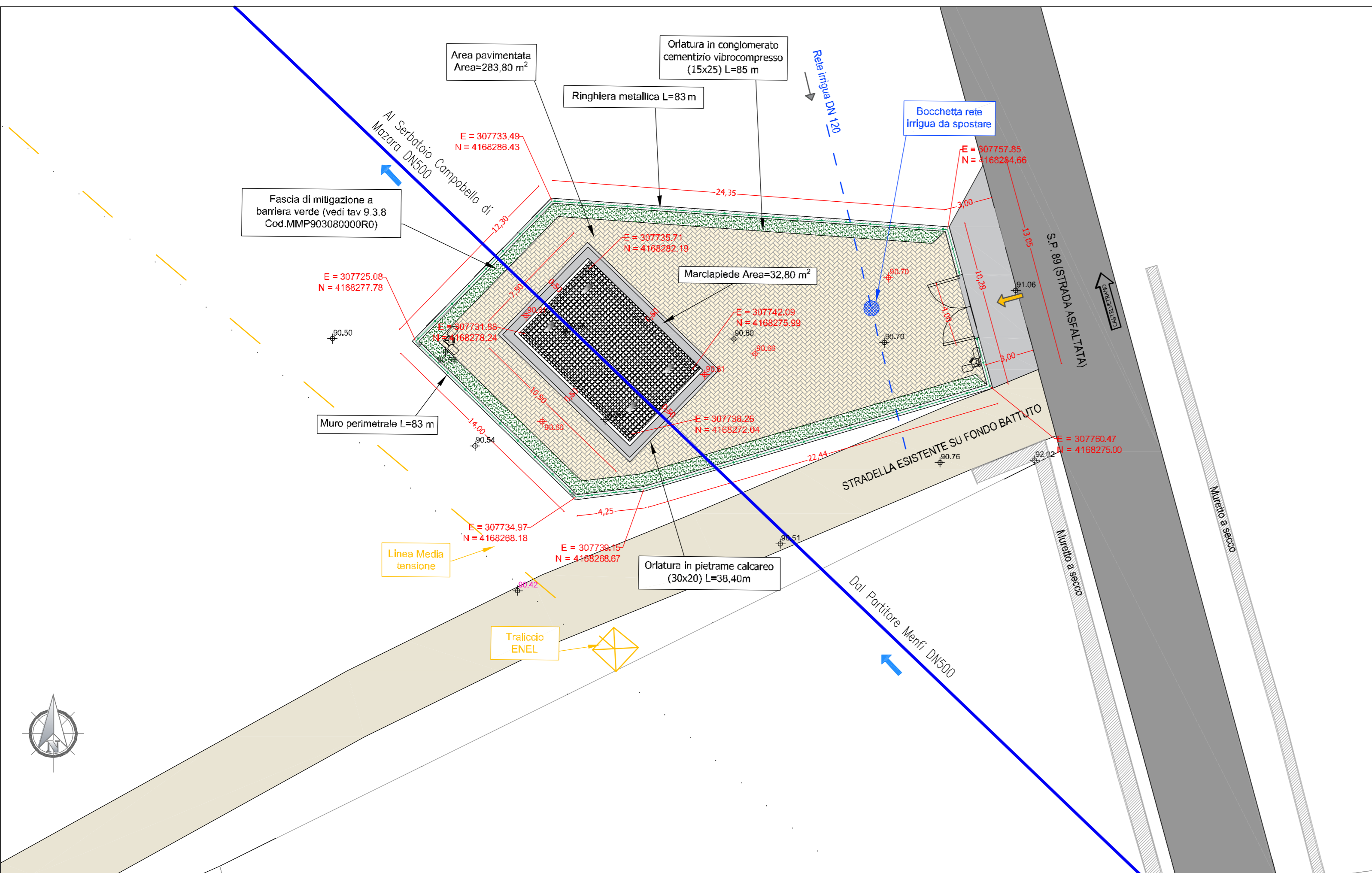
PLANIMETRIA DI INQUADRAMENTO
Manufatto di misura MM2 Castelvetrano - Scala 1:1000



INQUADRAMENTO PLANIMETRICO SU ORTOFOTO
Manufatto di misura MM2 Castelvetrano - Scala 1:500



PLANIMETRIA SU CELERIMETRICO
Manufatto di misura MM2 Castelvetrano - Scala 1:200



LEGENDA

- Condotta in progetto ghisa DN 500
- Partitore
- Direzione flusso
- Ingresso area serbatoio
- Strada bitumata
- Pavimentazione in ds
- Strada sterrata
- Interferenza rete irrigua DN 120
- Interferenza linea elettrica

$n.nn$ m s.l.m. Quota altimetrica da rilievo celerimetrico (m s.l.m.)

$n.nn$ m s.l.m. Quota altimetrica progetto (m s.l.m.)

E = } Coordinate planimetriche riferite al sistema di riferimento UTM F33:
N =

N.B.:
Per le quote altimetriche, al fine di determinare le quote assolute sul livello medio del mare, è necessario materializzare sui luoghi una serie di capisaldi posti ad una distanza media di circa 500 m appoggiandosi alle linee di livellazione o ad altri vertici determinati dall'I.G.M. (Istituto Geografico Militare)



Finanziato dall'Unione europea NextGenerationEU

Siciliacque Via Vincenzo Orsini, 13 - 90139 Palermo C.F./P.IVA:05216060829
e-mail: siciliacque@siciliacquespa.it PEC: siciliacque@siciliacquespa.it

Interventi per il potenziamento del sistema idrico della Sicilia sud - occidentale

Adduzione da Montescuro ovest per Mazara, Petrosino, Marsala

PROGETTO ESECUTIVO CUP: C21B21012820001 PNRR-M2C4-14.1-A2-53

IMPRESE ESECUTRICI:	(Mandante) INGALLINA Via Del Grande Archivio n°32 80138 Napoli Tel. 081 623903 ingallina@ingallina.it	(Mandatario) Idroambiente s.r.l. Corso Garibaldi n°259 80055 Portici (NA) Tel. 0824 947519 idroambiente@agn.legalmail.it	(Mandatario) CEBAT Via Angelo Banti n°6 00138 Roma Tel. 06 88388146 info@cebat.it	RESPONSABILE Alessandro Cecconi C.E.S.A.T. Via Angelo Banti, 26/28 00138 Roma P.IVA: C21B21012820001
----------------------------	---	--	---	---

GRUPPO DI PROGETTAZIONE:	COORDINAMENTO: Ing. Maurizio Carlini Ing. Nicola D'Alessandro Ing. Domenico D'Alessandro (RS)	GEO TECNICA: Ing. Domenico D'Alessandro (RS) Geom. Raimondo Fenici	RESPONSABILE DELLA PROGETTAZIONE: Ing. Maurizio Carlini (Ordine degli Ingegneri della Prov. di Agrigento n°A828)
STRUTTURE: Ing. Giuseppe Ferraro Ing. Giuseppe Urzelli Ing. Manuela Carlini	SICUREZZA: Ing. Alfonso Carlini Ing. Desiderio Carlini Ing. Daniele Viti	AMBIENTE: Arch. Carmelo Carlini Ing. Valeria Carlini Ing. Claudia Carlini	IL R.U.P.: Ing. Vincenzo Sferuzza (Ordine degli Ingegneri della Prov. di Palermo n°3895)
IDRAULICA: Ing. Maurizio Carlini Ing. Luigi Di Nardi Ing. Martina Carlini Ing. Dito Carlini	GEOLOGIA: Dott. Geol. Massimo Carlini Dott. Geol. Francesco Magagnoli Dott. Geol. Giuseppe Sakagagi	COMPUTO: Geom. Giovanna Liotta Ing. Mariateresa Mastromeo Geom. Andrea Vaccaro	SICILIACQUE S.p.A. Il responsabile del procedimento Ing. Vincenzo Sferuzza <i>Vincenzo Sferuzza</i>

Elaborato: Manufatto di misura MM2 Castelvetrano-Adduttore I tratto Pk km 16+155 Inquadramento generale

Classe 3 ELABORATI GRAFICI DI DETTAGLIO
N. Tavola: 3.6.5.2.1

Revisori	N°	DESCRIZIONE	DATA	Formato
	1° emissione		Gennaio 2024	A1
	2° emissione			Scala
	3° emissione			varie