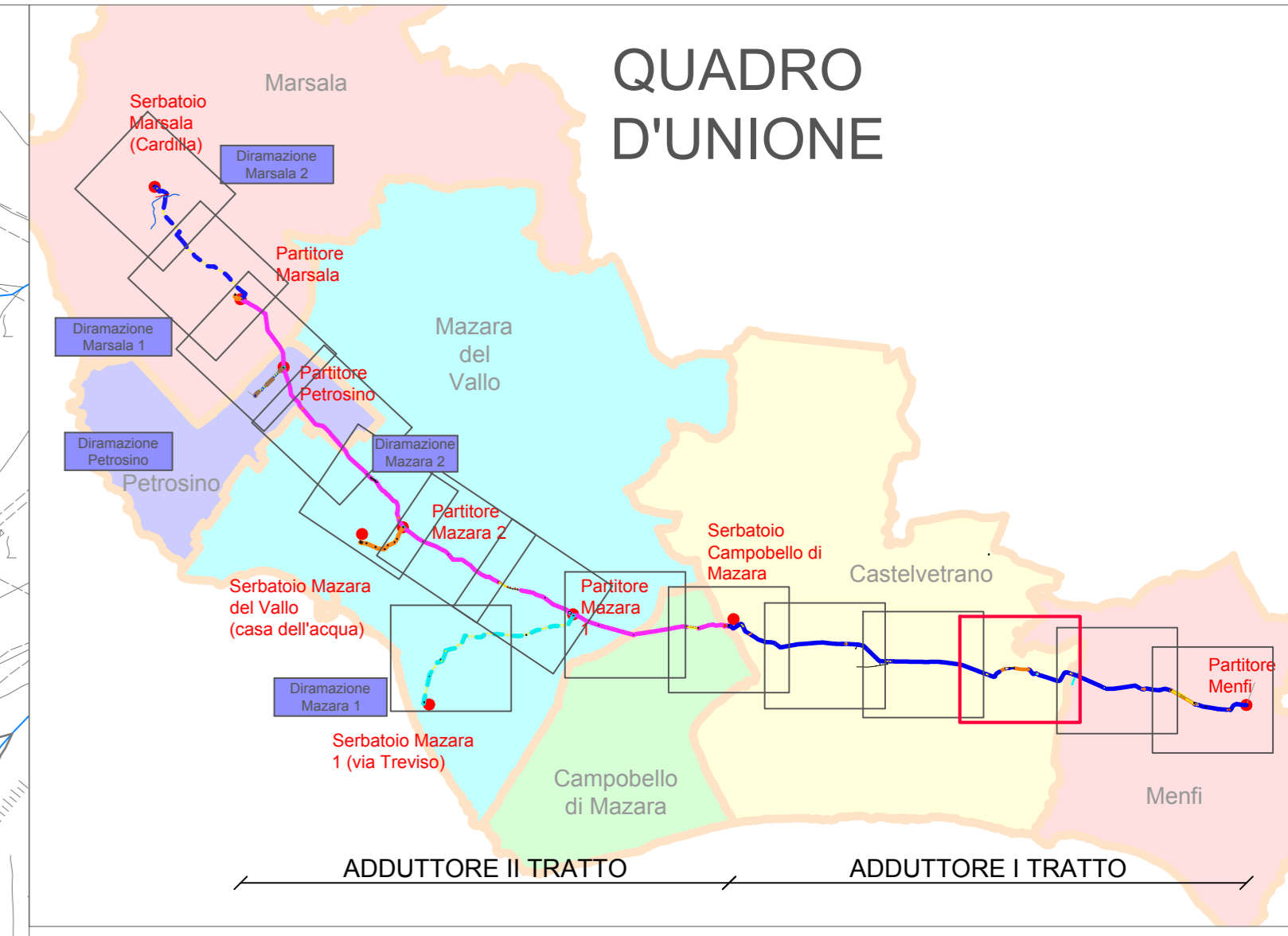
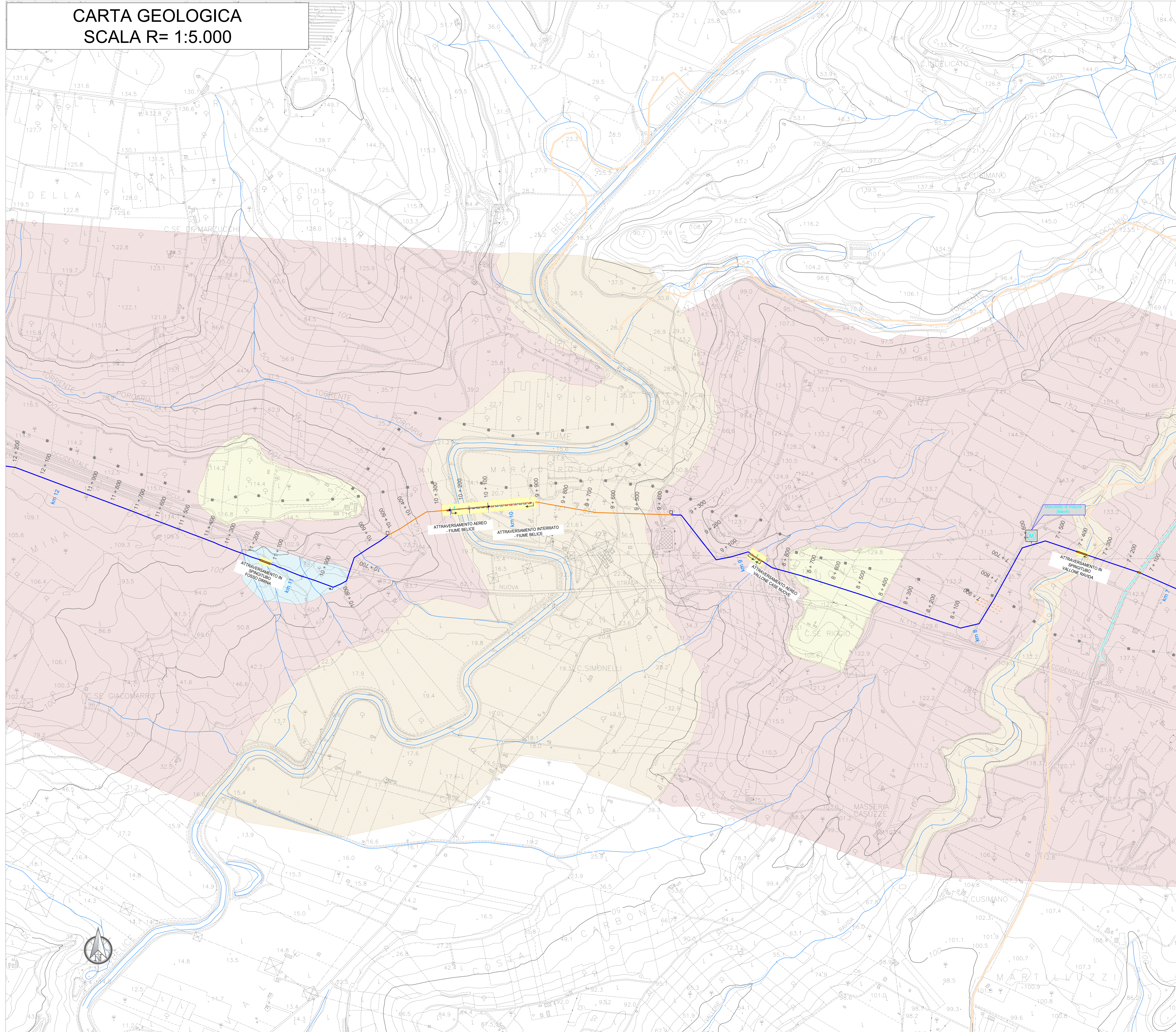


# CARTA GEOLOGICA SCALA R= 1:5.000



### Legenda Carta Geologica

- SABBIE** debolmente limose, intercalate a vari livelli a calcareniti debolmente cementate, di colore giallo paglierino. Talvolta, grossolane con presenza di livelli ghiaiosi poligenici e polidimensionali di natura alluvionale
- GHIAIE** in matrice sabbiosa e talvolta sabbioso-limosa (livello alluvionale). Da sciolte a debolmente addensate.
- LIMI** argillosi sabbiosi con presenza, a vari livelli, di lenti con maggior contenuto in sabbie e intercalazioni di livelli con abbondante sostanza organica. Da plastici a molto plastici.
- ARGILLE** di colore grigio, talvolta alterate e di color nocciola nella porzione più superficiale, con la presenza di lenti gessose e intercalazioni di sabbie a grana fine con spessori generalmente millimetrici, a volte metrici
- CALCARENITE** debolmente cementate, di colore giallo-biancastro, con presenza di livelli a maggior grado di cementazione e possibile presenza di lenti sabbiose a basso grado di addensamento con spessore metrico
- CALCARI** lapidei

### ADDUTTORI PRINCIPALI

- Condotta in progetto ghisa DN 600
- Condotta in progetto ghisa DN 500
- Condotta in progetto ghisa DN 500 con rivestimento
- Condotta in progetto acciaio DN 500
- Condotta in progetto acciaio DN 600

### DIRAMAZIONI

- Condotta in progetto ghisa DN 500
- Condotta in progetto ghisa DN 300
- Condotta in progetto acciaio DN 300
- Condotta in progetto acciaio DN 250
- Condotta in progetto acciaio DN 250
- Condotta in progetto ghisa DN 150

### SIMBOLI IDRAULICI

- Seratoio
- Direzione flusso
- Manufatto di misura
- Manufatto di partizione

### SIMBOLI DI TRACCIAMENTO CONDOTTA

- Chilometrica
- Ettometrica
- CONFINE COMUNALE

Finanziato dall'Unione europea  
NextGenerationEU

Mims  
Ministero delle Infrastrutture  
e della Mobilità Sostenibile

**Siciliacque S.p.A.**  
Via Vincenzo Orani, 13 - 90139 Palermo - C.F./P.IVA: 05216080829  
e-mail: siciliacque@siciliacquespa.it - PEC: siciliacque@siciliacquespa.com

**Interventi per il potenziamento del sistema idrico della Sicilia sud - occidentale**

**Adduzione da Montescuro ovest per Mazara, Petrosino, Marsala**

**PROGETTO ESECUTIVO** CUP: C21B21012820001  
PNRR-M2C4-14-1-A2-53

<b>IMPRESSE ESECUTRICI:</b>	<b>RESPONSABILE</b>
<b>INGALUNIA</b> Via del Grande Archivio n°12 00185 Roma Tel. 0641 623603 ingaluniaspa@ingaluniaspa.it	<b>Assessorio Cecconi</b> Via G. Cesare n° 28/28 00185 Roma Tel. 06 5858146 info@cecconi.it

<b>GRUPPO DI PROGETTAZIONE:</b>	<b>RESPONSABILE DELLA PROGETTAZIONE:</b>
<b>COORDINAMENTO:</b> Ing. Massimo Carino Ing. Nicola D'Assandro Ing. Domenico D'Assandro (RT)	<b>Ing. Maurizio Cecconi</b> (Direttore degli Ingegneri della Prov. di Agrigento n°1628)
<b>STRUTTURE:</b> Ing. Giuseppe Ferraro Ing. Giuseppe Carino Ing. Massimo Carino	<b>SECUREZZA:</b> Ing. Alfredo Colaci Ing. Giuseppe Carino Ing. Daniela Vito
<b>IDRAULICA:</b> Ing. Massimo Carino Ing. Luca Di Nallo Ing. Maria Carino	<b>ASSETTAMENTO:</b> Ing. Massimo Carino Ing. Claudia Carino
<b>GEOLOGIA:</b> Ing. Gennaro Carino Dott. Gennaro Carino Dott. Gennaro Carino	<b>COMPLETTO:</b> Ing. Massimo Carino Ing. Massimo Carino Ing. Massimo Carino

**Elaborato**  
**CARTA GEOLOGICA**  
Adduttore I tratto (dalla progr. Km 7+128 alla progr. km 12+189)

Classo 3  
ELABORAZIONE GRAFICA DI  
DETTAGLIO  
N. Tavola  
**3.12.2.3**

Rev.	N°	DESCRIZIONE	DATA	Formato
0	1°	emissione	Dicembre 2023	A0
1	2°	emissione	Maggio 2024	1:5.000
2	3°	emissione		