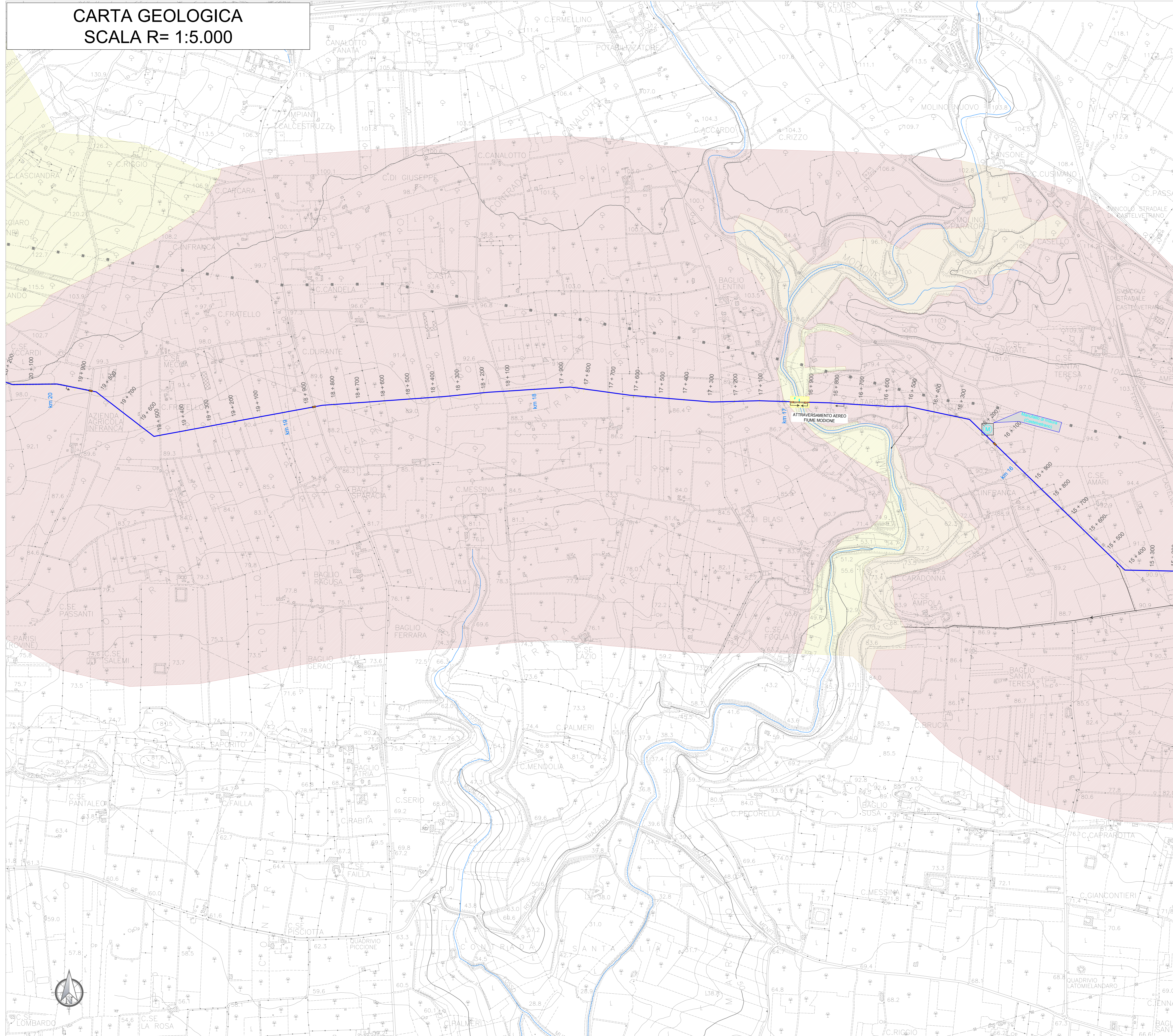
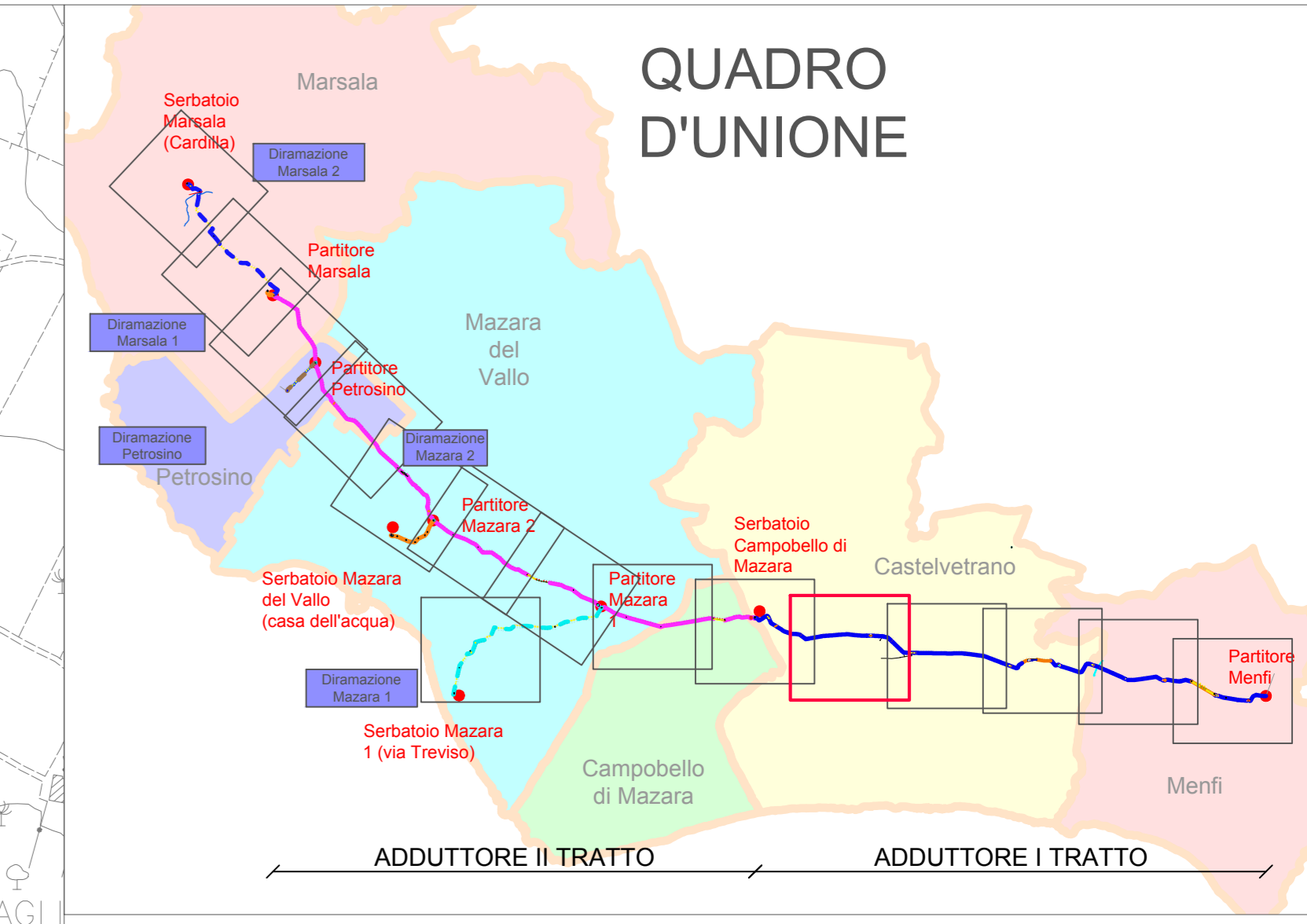


CARTA GEOLOGICA SCALA R= 1:5.000



Legenda Carta Geologica

- SABBIE** debolmente limose, intercalate a vari livelli a calcareniti debolmente cementate, di colore giallo paglierino. Talvolta, grossolane con presenza di livelli ghiaiosi poligenici e polidimensionali di natura alluvionale
- GHIAIE** in matrice sabbiosa e talvolta sabbioso-limoso (livello alluvionale). Da sciolte a debolmente addensate.
- LIMI** argillosi sabbiosi con presenza, a vari livelli, di lenti con maggior contenuto in sabbie e intercalazioni di livelli con abbondante sostanza organica. Da plastici a molto plastici.
- ARGILLE** di colore grigio, talvolta alterate e di color nocciola nella porzione più superficiale, con la presenza di lenti gessose e intercalazioni di sabbie a grana fine con spessori generalmente millimetrici, a volte metrici
- CALCARENITE** debolmente cementate, di colore giallo-biancastro, con presenza di livelli a maggior grado di cementazione e possibile presenza di lenti sabbiose a basso grado di addensamento con spessore metrico
- CALCARI** lapidei

- ### ADDUTTORI PRINCIPALI
- Condotta in progetto ghisa DN 600
 - Condotta in progetto ghisa DN 500
 - Condotta in progetto ghisa DN 500 con rivestimento
 - Condotta in progetto acciaio DN 500
 - Condotta in progetto acciaio DN 600
- ### DIRAMAZIONI
- Condotta in progetto ghisa DN 500
 - Condotta in progetto ghisa DN 300
 - Condotta in progetto acciaio DN 300
 - Condotta in progetto ghisa DN 250
 - Condotta in progetto acciaio DN 250
 - Condotta in progetto ghisa DN 150
- ### SIMBOLI IDRAULICI
- Serbaio
 - Direzione flusso
 - Manufatto di misura
 - Manufatto di partizione
- ### SIMBOLI DI TRACCIAMENTO CONDOTTA
- Chilometrica
 - Etimetrica
- ### CONFINE COMUNALE
- Confine comunale

Finanziato dall'Unione europea NextGenerationEU

Siciliacque Via Vincenzo Orani, 13 - 90139 Palermo - C.F./P.IVA: 05216060829
e-mail: siciliacque@siciliacquespa.it - PEC: siciliacque@siciliacquespa.com

Mims Ministero delle Infrastrutture e della Mobilità Sostenibile

REGIONE SICILIANA

Interventi per il potenziamento del sistema idrico della Sicilia sud - occidentale

Adduzione da Montescuro ovest per Mazara, Petrosino, Marsala

PROGETTO ESECUTIVO

CUP: C21B2102820001
PNRR-M2C4.1-A2-53

IMPRESSE ESECUTRICI:

INGALUNIA (Mandatario)
Via Del Grande Archilo n°12
90138 Mazara del Vallo
Tel. 0441 623603
ingaluniaspa@ingaluniaspa.it

idrobienessere (Mandatario)
Corso Garibaldi n°259
90026 Petrosino (PA)
Tel. 094 947519
idrobienessere@idrobienessere.it

CEBAT (Mandatario)
Via Acanto Boni n°6
90129 Marsala
Tel. 094 8558146
cebat@cebat.it

RESPONSABILE DELLA PROGETTAZIONE:
Ing. Maurizio Carfagna
(Ordine degli Ingegneri della Prov. di Agrigento n°1629)

GRUPPO DI PROGETTAZIONE:

COORDINAMENTO:
Ing. Massimo Carfagna
Ing. Nicola D'Assandro
Ing. Domenico D'Assandro (RT)

STRUTTURE:
Ing. Giuseppe Ferraro
Ing. Massimo Carfagna
Ing. Massimo Carfagna

EDILIZIA:
Ing. Massimo Carfagna
Ing. Luca Di Nino
Ing. Maria Carfagna
Ing. Giuseppe Carfagna

GEOLOGIA:
Dott. Carlo Massimo Carfagna
Dott. Gianfranco Magro
Dott. Giuseppe Magro

GEOLOGIA:
Ing. Domenico D'Assandro (RT)
Ing. Roberto D'Assandro
Dott. Carlo Massimo Carfagna

SECUREZZA:
Ing. Adriano Colusa
Ing. Giuseppe Carfagna
Ing. Daniela Viti

ASSEMBLATE:
Aut. Carfagna Carfagna
Ing. Maria Carfagna
Ing. Claudia Carfagna

COMPLETO:
Dott. Stefano La Rosa
Ing. Mariateresa Maresca
Dott. Andrea La Rosa

RESPONSABILE DEL PRODOTTORE:
Ing. Vincenzo Stemma
(Ordine degli Ingegneri della Prov. di Palermo n°3895)

ELABORAZIONE GRAFICA DI DETTAGLIO:
SICILIAACQUE S.p.A.
Ing. Vincenzo Stemma

Elaborato

CARTA GEOLOGICA
Adduttore I tratto (dalla progr. Km 15+389 alla progr. km 19+697 Il tratto)

Classo 3
ELABORAZIONE GRAFICA DI DETTAGLIO

N. Tavola
3.12.2.5

Revisioni	N°	DESCRIZIONE	DATA	Formato
0	1° emissione		Dicembre 2023	A0
1	2° emissione		Maggio 2024	
2	3° emissione			1:5.000