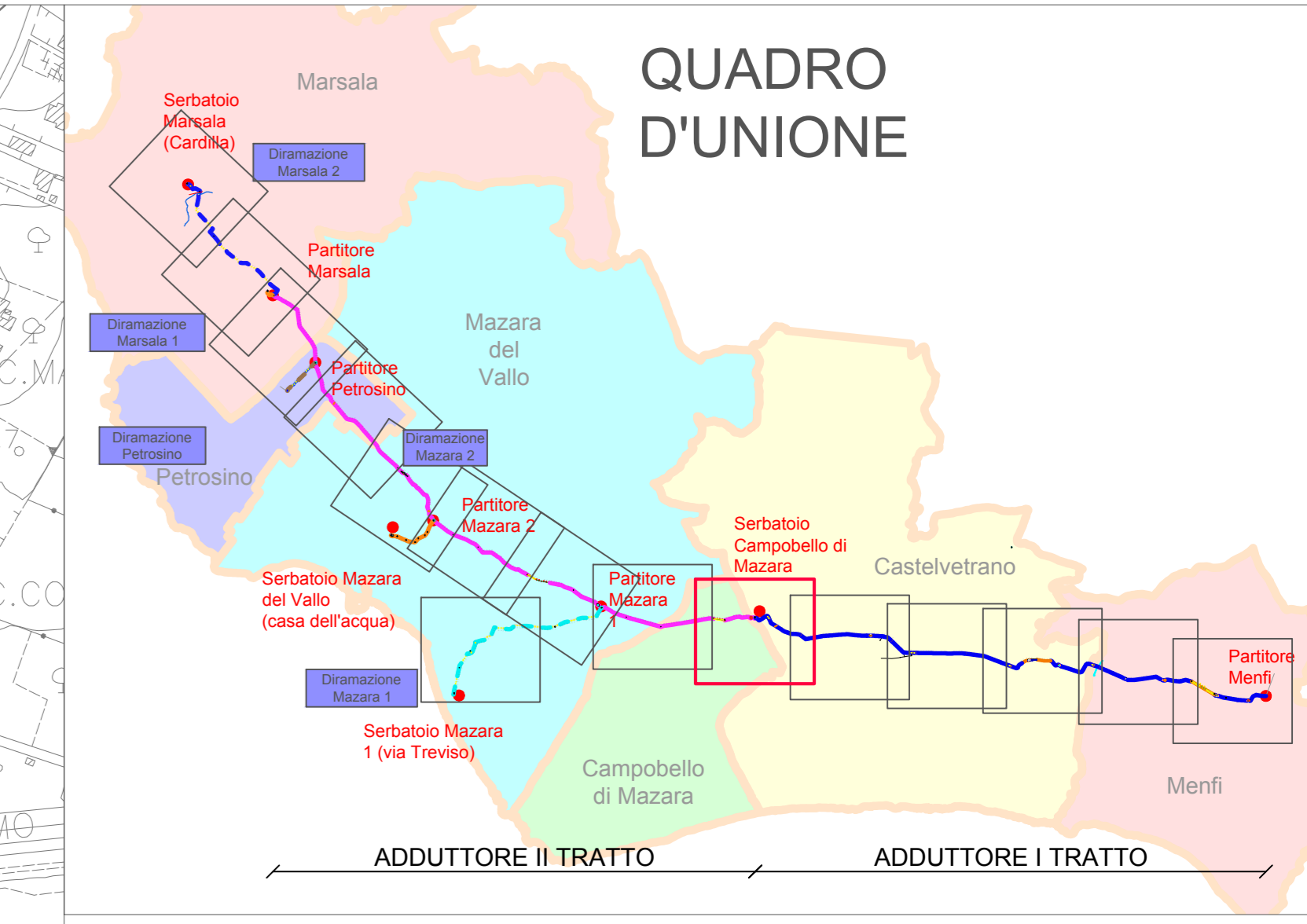


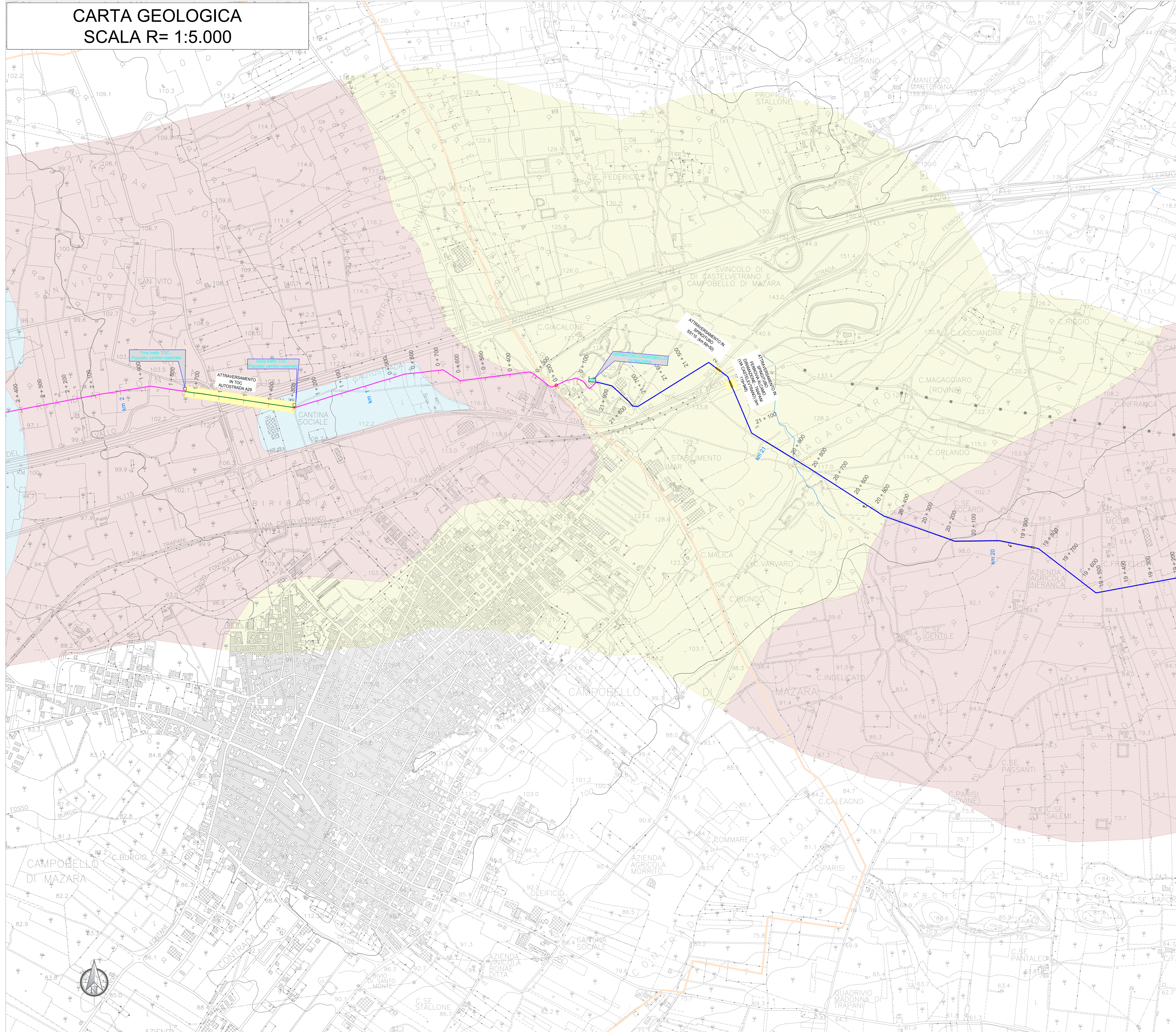
# CARTA GEOLOGICA SCALA R= 1:5.000



## Legenda Carta Geologica

- SABBIE** debolmente limose, intercalate a vari livelli a calcareniti debolmente cementate, di colore giallo paglierino. Talvolta, grossane con presenza di livelli ghiaiosi poligenici e polidimensionali di natura alluvionale
- GHIAIE** in matrice sabbiosa e talvolta sabbioso-limosa (livello alluvionale). Da sciolte a debolmente addensate.
- LIMI** argillosi sabbiosi con presenza, a vari livelli, di lenti con maggior contenuto in sabbie e intercalazioni di livelli con abbondante sostanza organica. Da plastici a molto plastici.
- ARGILLE** di colore grigio, talvolta alterate e di color nocciola nella porzione più superficiale, con la presenza di lenti gessose e intercalazioni di sabbie a grana fine con spessori generalmente millimetrici, a volte metrici
- CALCARENITE** debolmente cementate, di colore giallo-biancastro, con presenza di livelli a maggior grado di cementazione e possibile presenza di lenti sabbiose a basso grado di addensamento con spessore metrico
- CALCARI** lapidei

- |  |   |
|--|---|
| <b>ADDUTTORI PRINCIPALI</b><br><ul style="list-style-type: none"> <li>Condotta in progetto ghisa DN 600</li> <li>Condotta in progetto ghisa DN 500</li> <li>Condotta in progetto ghisa DN 500 con rivestimento</li> <li>Condotta in progetto acciaio DN 500</li> <li>Condotta in progetto acciaio DN 600</li> </ul>                  | <b>SIMBOLI IDRAULICI</b><br><ul style="list-style-type: none"> <li>Serbaio</li> <li>Direzione flusso</li> <li>Manufatto di misura</li> <li>Manufatto di partizione</li> </ul> |
| <b>DIRAMAZIONI</b><br><ul style="list-style-type: none"> <li>Condotta in progetto ghisa DN 500</li> <li>Condotta in progetto ghisa DN 300</li> <li>Condotta in progetto acciaio DN 300</li> <li>Condotta in progetto ghisa DN 250</li> <li>Condotta in progetto acciaio DN 250</li> <li>Condotta in progetto ghisa DN 150</li> </ul> | <b>SIMBOLI DI TRACCIAMENTO CONDOTTA</b><br><ul style="list-style-type: none"> <li>Chilometrica</li> <li>Etmometrica</li> </ul>  |



**Siciliacque S.p.A.**  
Via Vincenzo Craxi, 13 - 90139 Palermo - C.F./P.IVA: 05216080829  
e-mail: siciliacque@siciliacquespa.it - PEC: siciliacque@siciliacquespa.it

**Interventi per il potenziamento del sistema idrico della Sicilia sud - occidentale**

**Adduzione da Montescuro ovest per Mazara, Petrosino, Marsala**

**PROGETTO ESECUTIVO** CUP: C21B21012820001  
PNRR-M2C4.14.1-A2-53

<b>IMPRESSE ESECUTRICI:</b> <ul style="list-style-type: none"> <li><b>INGALUNIA</b> (Mandatario) Via Del Grande Archibio n°12 90138 Mazara Tel. 0941 623603 ingaluniaspa@ingaluniaspa.it</li> <li><b>idromontebene</b> (Mandatario) Corso Garibaldi n°259 90026 Petrosino (PA) Tel. 094 947519 idromontebene@idromontebene.it</li> <li><b>CEBAT</b> (Mandatario) Via Arancio Boni n°6 90129 Marsala Tel. 094 8558146 cebat@cebat.it</li> </ul>	<b>RESPONSABILE</b> Assessorato Ciccioni
<b>GRUPPO DI PROGETTAZIONE:</b> <b>COORDINAMENTO:</b> Ing. Massimo Carino Ing. Nicola D'Assandro Ing. Domenico D'Assandro (RT) <b>STRUTTURE:</b> Ing. Giuseppe Ferraro Ing. Giuseppe Ferraro Ing. Maria Carla Ing. Maria Carla Ing. Luca Di Nino Ing. Maria Carla Ing. Giuseppe Ferraro <b>GEOLÓGIA:</b> Ing. Giuseppe Ferraro Ing. Giuseppe Ferraro Ing. Giuseppe Ferraro	<b>RESPONSABILE DELLA PROGETTAZIONE:</b> Ing. Maurizio Carino (Ordine degli Ingegneri della Prov. di Agrigento n°1628) <b>RE.I.R.U.P.:</b> Ing. Vincenzo Stemma (Ordine degli Ingegneri della Prov. di Palermo n°395) <b>SICILIAQUE S.p.A.</b> Responsabile del procedimento Ing. Vincenzo Stemma

Elaborato: **CARTA GEOLOGICA**  
Adduttore I tratto (dalla progr. Km 19+518 alla progr. km 21+943) e Adduttore II tratto (da progr. Km 0+000 a progr. Km 2+517)

<b>Revisioni</b> N° 0 1° emissione 1 2° emissione 3° emissione	<b>DESCRIZIONE</b> DATA Dicembre 2023 Maggio 2024	<b>Formato</b> A0 <b>Classe 3</b> ELABORAZIONE GRAFICA DI DETTAGLIO N. Tavola <b>3.12.2.6</b> <b>1:5.000</b>
---	--	--