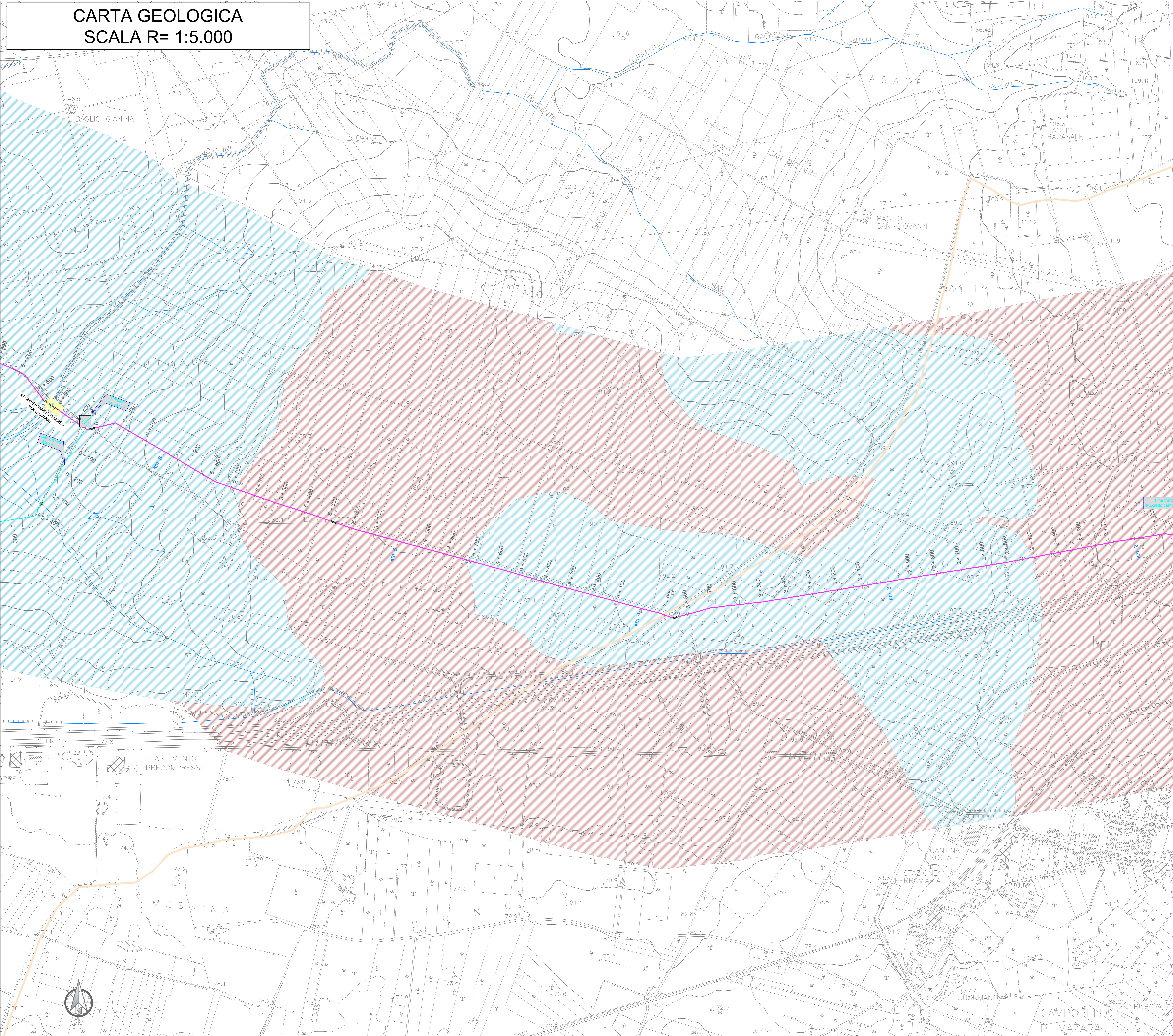
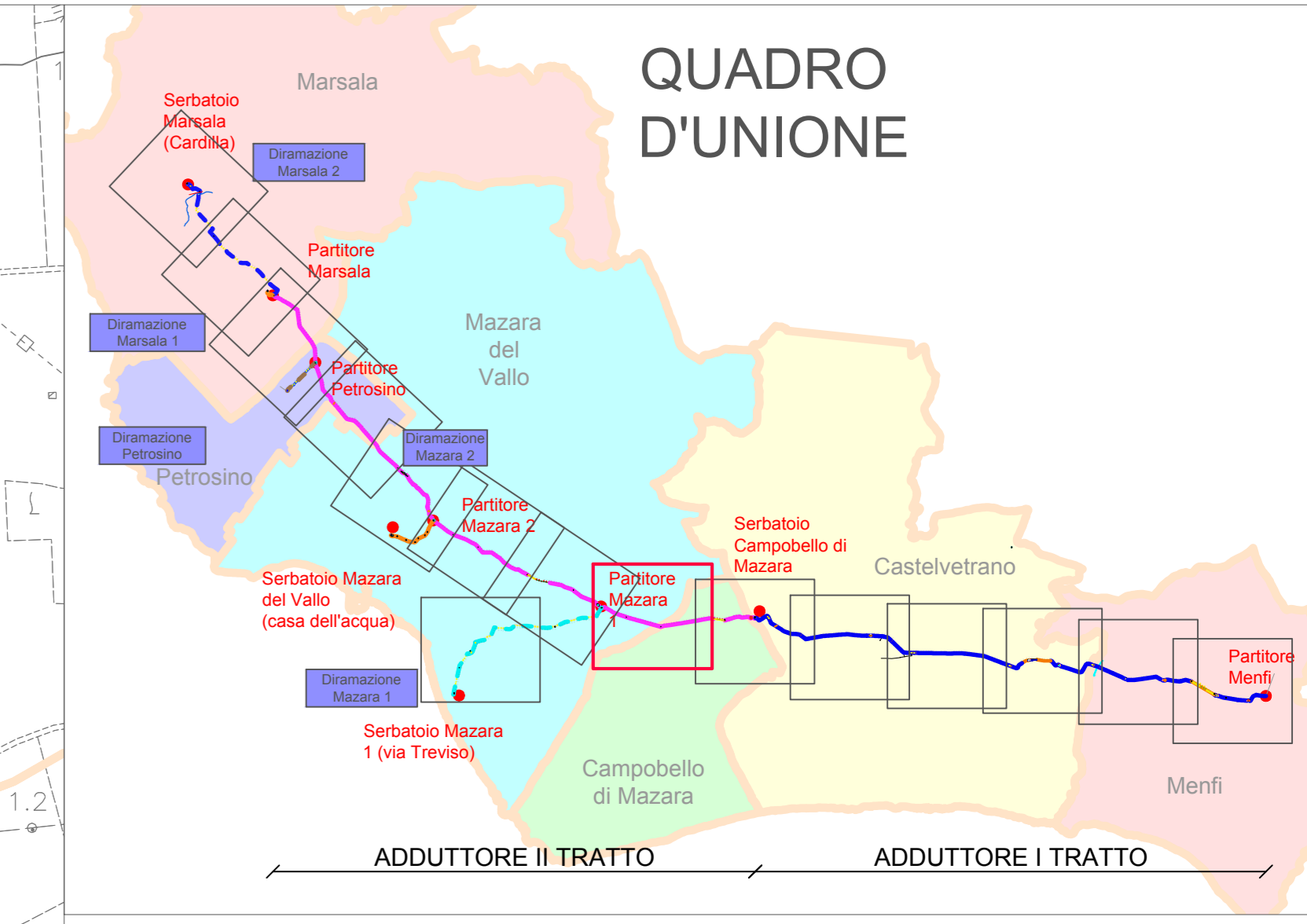


CARTA GEOLOGICA SCALA R= 1:5.000


QUADRO D'UNIONE




Legenda Carta Geologica

- SABBIE debolmente limose, intercalate a vari livelli a calcareniti debolmente cementate, di colore giallo paglierino. Talvolta, grossolane con presenza di livelli ghiaiosi poligenici e poidimensionali di natura alluvionale
- GHIAIE in matrice sabbiosa e talvolta sabbioso-limosa (livello alluvionale). Da sciolte a debolmente addensate.
- LIMI argillosi sabbiosi con presenza, a vari livelli, di lenti con maggior contenuto in sabbie e intercalazioni di livelli con abbondante sostanza organica. Da plastici a molto plastici.
- ARGILLE di colore grigio, talvolta alterate e di color nocciola nella porzione più superficiale, con la presenza di lenti gessose e intercalazioni di sabbie a grana fine con spessori generalmente millimetrici, a volte metrici
- CALCARENITE debolmente cementate, di colore giallo-biancastro, con presenza di livelli a maggior grado di cementazione e possibile presenza di lenti sabbiose a basso grado di addensamento con spessore metrico
- CALCARI lapidei

- | | |
|--|---|
| <p>ADDUTTORI PRINCIPALI</p> <ul style="list-style-type: none"> — Condotta in progetto ghisa DN 600 — Condotta in progetto ghisa DN 500 — Condotta in progetto ghisa DN 500 con rivestimento — Condotta in progetto acciaio DN 500 — Condotta in progetto acciaio DN 600 <p>DIRAMAZIONI</p> <ul style="list-style-type: none"> - - - Condotta in progetto ghisa DN 500 - - - Condotta in progetto ghisa DN 300 - - - Condotta in progetto acciaio DN 300 - - - Condotta in progetto ghisa DN 250 - - - Condotta in progetto acciaio DN 250 - - - Condotta in progetto ghisa DN 150 | <p>Simboli Idraulici</p> <ul style="list-style-type: none"> Serbatoio Direzione flusso Manufatto di misura Manufatto di partizione <p>Simboli di Tracciamento Condotta</p> <ul style="list-style-type: none"> Chilometrica Etiometrica <p>CONFINE COMUNALE</p> <ul style="list-style-type: none"> Confine comunale |
|--|---|



Finanziato dall'Unione europea
NextGenerationEU




Mims
Marsala della infrastruttura e della mobilità sostenibile

Siciliacque S.p.A.
Via Vincenzo Orani, 13 - 90139 Palermo - C.F./P.IVA: 05216080829
e-mail: siciliacque@siciliacquespa.it - PEC: siciliacque@siciliacquespa.com

Interventi per il potenziamento del sistema idrico della Sicilia sud - occidentale

Adduzione da Montescuro ovest per Mazarà, Petrosino, Marsala



PROGETTO ESECUTIVO CUP: C21B21012820001
PNRR-M2C4.14.1-A2-53

<p>IMPRESSE ESECUTRICI:</p> <p>INGALUNIA Via Del Grande Archivio n°132 00118 Roma Tel. 0641 623603 ingaluniaspa@ingaluniaspa.it</p> <p>LABORANTE Ing. Giuseppe Perino Ing. Massimo Carino Ing. Marco Carino</p> <p>STRUTTURE Ing. Giuseppe Perino Ing. Massimo Carino Ing. Marco Carino</p> <p>EDILIZIA Ing. Massimo Carino Ing. Marco Carino Ing. Giuseppe Perino</p> <p>GEOLOGIA Dott. Gennaro Maresca Dott. Gennaro Maresca Dott. Gennaro Maresca</p>	<p>LABORANTE Ing. Massimo Carino Ing. Massimo Carino Ing. Massimo Carino</p> <p>SECUREZZA Ing. Massimo Carino Ing. Massimo Carino Ing. Massimo Carino</p> <p>AGIBILITA' Ing. Massimo Carino Ing. Massimo Carino Ing. Massimo Carino</p> <p>COMPLETTO Ing. Massimo Carino Ing. Massimo Carino Ing. Massimo Carino</p>	<p>RESPONSABILE Assistente Cecconi</p> <p>CEBAT Via Acanto Bardi n°6 05129 Roma Tel. 0674 947519 cebat@cebat.it</p> <p>RESPONSABILE DELLA PROGETTAZIONE: Ing. Maurizio Carino (Codice degli Ingegneri della Prov. di Agrigento n°1628)</p> <p>E.R.U.P. Ing. Vincenzo Stemma (Codice degli Ingegneri della Prov. di Palermo n°3895)</p> <p>SICILIACQUE S.p.A. Responsabile del procedimento Ing. Vincenzo Stemma</p>
--	--	--

Elaborato		Classe 3 ELABORAZIONE GRAFICA DI DETTAGLIO	
CARTA GEOLOGICA		N. Tavola 3.12.2.7	
Adduttore II tratto (dalla progr. Km 1+877 alla progr. km 6+555) e diramazione Mazarà 1 (da progr. Km 0+000 a progr. Km 0+165)			
Revisioni	N°	DESCRIZIONE	DATA
	0	1° emissione	Dicembre 2023
	1	2° emissione	Maggio 2024
	3	3° emissione	
			Formato A0 1:5.000