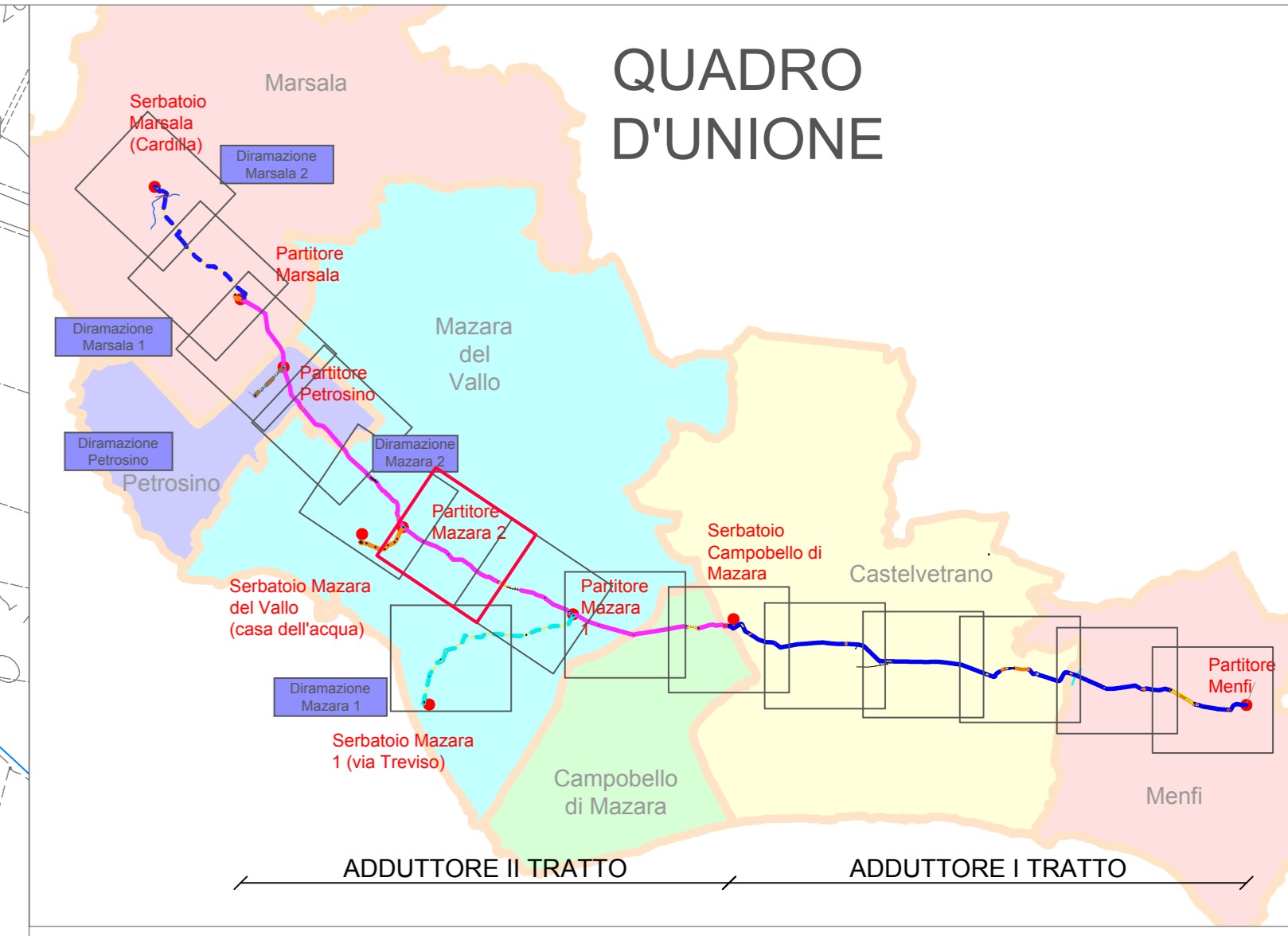
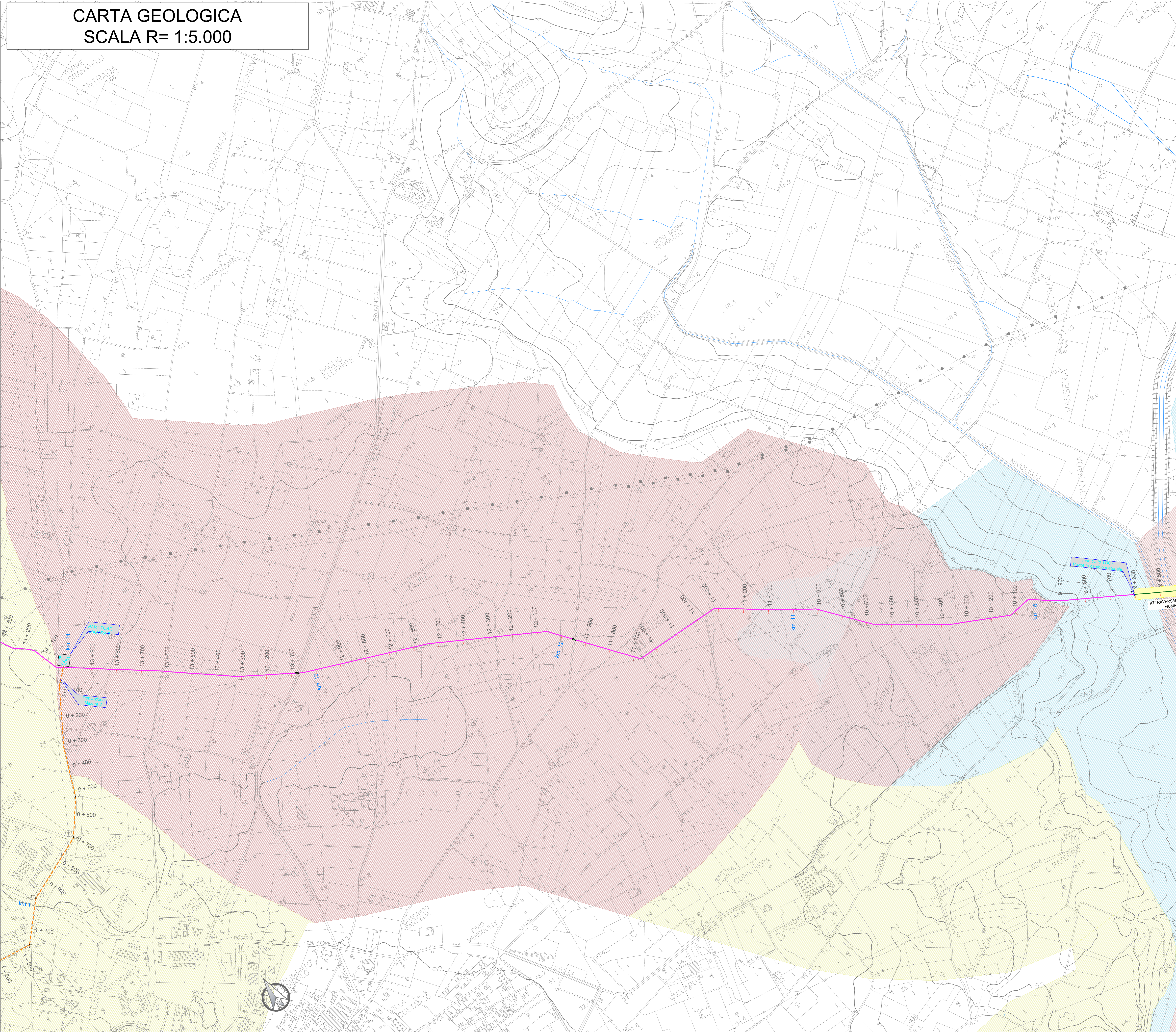


CARTA GEOLOGICA SCALA R= 1:5.000



- ### Legenda Carta Geologica
- SABBIE** debolmente limose, intercalate a vari livelli a calcarenili debolmente cementate, di colore giallo paglierino. Talvolta, grossolane con presenza di livelli ghiaiosi poligenici e polidimensionali di natura alluvionale
 - GHIAIE** in matrice sabbiosa e talvolta sabbioso-limosa (livello alluvionale). Da sciolte a debolmente addensate.
 - LIMI** argillosi sabbiosi con presenza, a vari livelli, di lenti con maggior contenuto in sabbie e intercalazioni di livelli con abbondante sostanza organica. Da plastici a molto plastici.
 - ARGILLE** di colore grigio, talvolta alterate e di color nocciola nella porzione più superficiale, con la presenza di lenti gessose e intercalazioni di sabbie a grana fine con spessori generalmente millimetrici, a volte metrici
 - CALCARENITE** debolmente cementate, di colore giallo-biancastro, con presenza di livelli a maggior grado di cementazione e possibile presenza di lenti sabbiose a basso grado di addensamento con spessore metrico
 - CALCARI** lapidei

- ### ADDUTTORI PRINCIPALI
- Condotta in progetto ghisa DN 600
 - Condotta in progetto ghisa DN 500
 - Condotta in progetto ghisa DN 500 con rivestimento
 - Condotta in progetto acciaio DN 500
 - Condotta in progetto acciaio DN 600
- ### DIRAMAZIONI
- Condotta in progetto ghisa DN 500
 - Condotta in progetto ghisa DN 300
 - Condotta in progetto acciaio DN 300
 - Condotta in progetto ghisa DN 250
 - Condotta in progetto acciaio DN 250
 - Condotta in progetto ghisa DN 150
- ### SIMBOLI IDRAULICI
- Seratoio
 - Direzione flusso
 - Manufatto di misura
 - Manufatto di partizione
- ### SIMBOLI DI TRACCIAMENTO CONDOTTA
- Chilometrica
 - Ettometrica
 - CONFINE COMUNALE

Siciliacque Via Vincenzo Orani, 13 - 90139 Palermo C.F./P.IVA: 05216060829
e-mail: siciliacque@siciliacquespa.it PEC: siciliacque@siciliacquespa.com

REGIONE SICILIANA

Interventi per il potenziamento del sistema idrico della Sicilia sud - occidentale

Adduzione da Montescuro ovest per Mazarza, Petrosino, Marsala

PROGETTO ESECUTIVO CUP: C21B2101282001 PNR-RM2C4.14.1-A2-53

IMPRESSE ESECUTRICI:		RESPONSABILE	
INGALUNIA Via. Del Grande Archilo n°12 90139 Mazarza Tel. 091 623903 ingaluniaspa@ingaluniaspa.it	Idroambiente Corso Garibaldi n°259 90024 Petrosino (PA) Tel. 091 947519 idroambiente@idroambiente.it	CEBAT Via Arancio Banti n°6 90129 Marsala Tel. 091 8558146 idroambiente@cebatpa.it	Alessandro Cecconi (Mondadori)
GRUPPO DI PROGETTAZIONE:		RESPONSABILE DELLA PROGETTAZIONE:	
COORDINAMENTO: Ing. Massimo Carino Ing. Nicola D'Assandro Ing. Domenico D'Assandro (RT)	GEOTECNICA: Ing. Domenico D'Assandro (RT) Ing. Riccardo D'Assandro Cuneo (Sicilia) Ferro	Ing. Maurizio Carino (Codice degli Ingegneri della Prov. di Agrigento n°1629)	INGALUNIA Via. Arancio Banti n°6 90129 Marsala Tel. 091 8558146 idroambiente@cebatpa.it
STRUTTURE: Ing. Giuseppe Ferraro Ing. Giuseppe Carino Ing. Massimo Carino Ing. Nicola D'Assandro Ing. Massimo Carino	SECUREZZA: Ing. Alfredo Colusa Ing. Giuseppe Carino Ing. Daniela Viti	Ing. Vincenzo Stemma (Codice degli Ingegneri della Prov. di Palermo n°3895)	INGALUNIA Via. Arancio Banti n°6 90129 Marsala Tel. 091 8558146 idroambiente@cebatpa.it
EDILIZIA: Ing. Massimo Carino Ing. Nicola D'Assandro Ing. Massimo Carino	ASSEMBLATE: Ing. Massimo Carino Ing. Nicola D'Assandro Ing. Massimo Carino	COMPLETTO: Cuneo (Sicilia) Ferro Ing. Massimo Carino Cuneo (Sicilia) Ferro	ELABORATO: Classe 3 ELABORAZIONE GRAFICA DI DETTAGLIO N. Tavola 3.12.2.9

Revisioni	N°	DESCRIZIONE	DATA	Formato
	0	1° emissione	Dicembre 2023	A0
	1	2° emissione	Maggio 2024	
	3	3° emissione		1:5.000