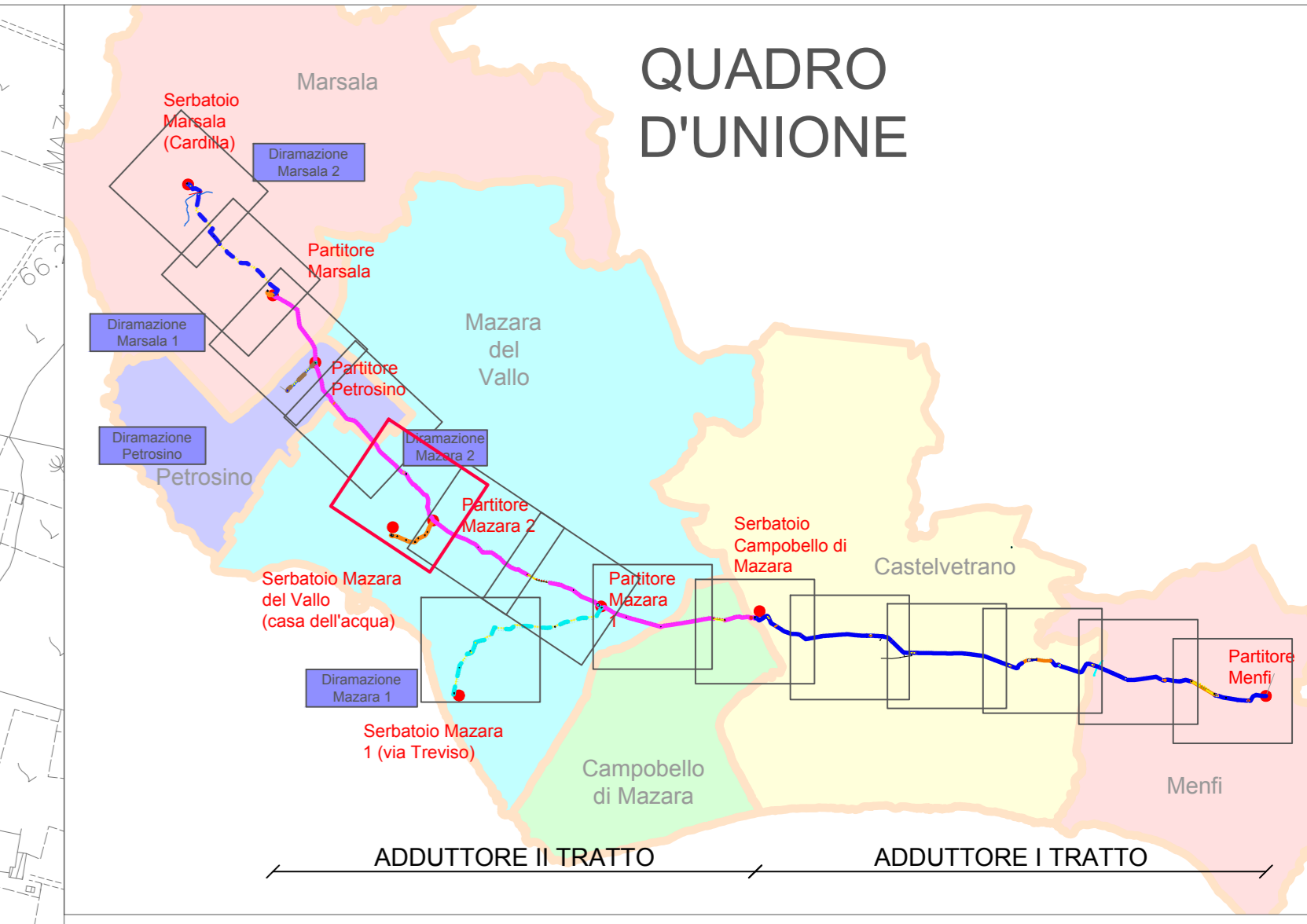


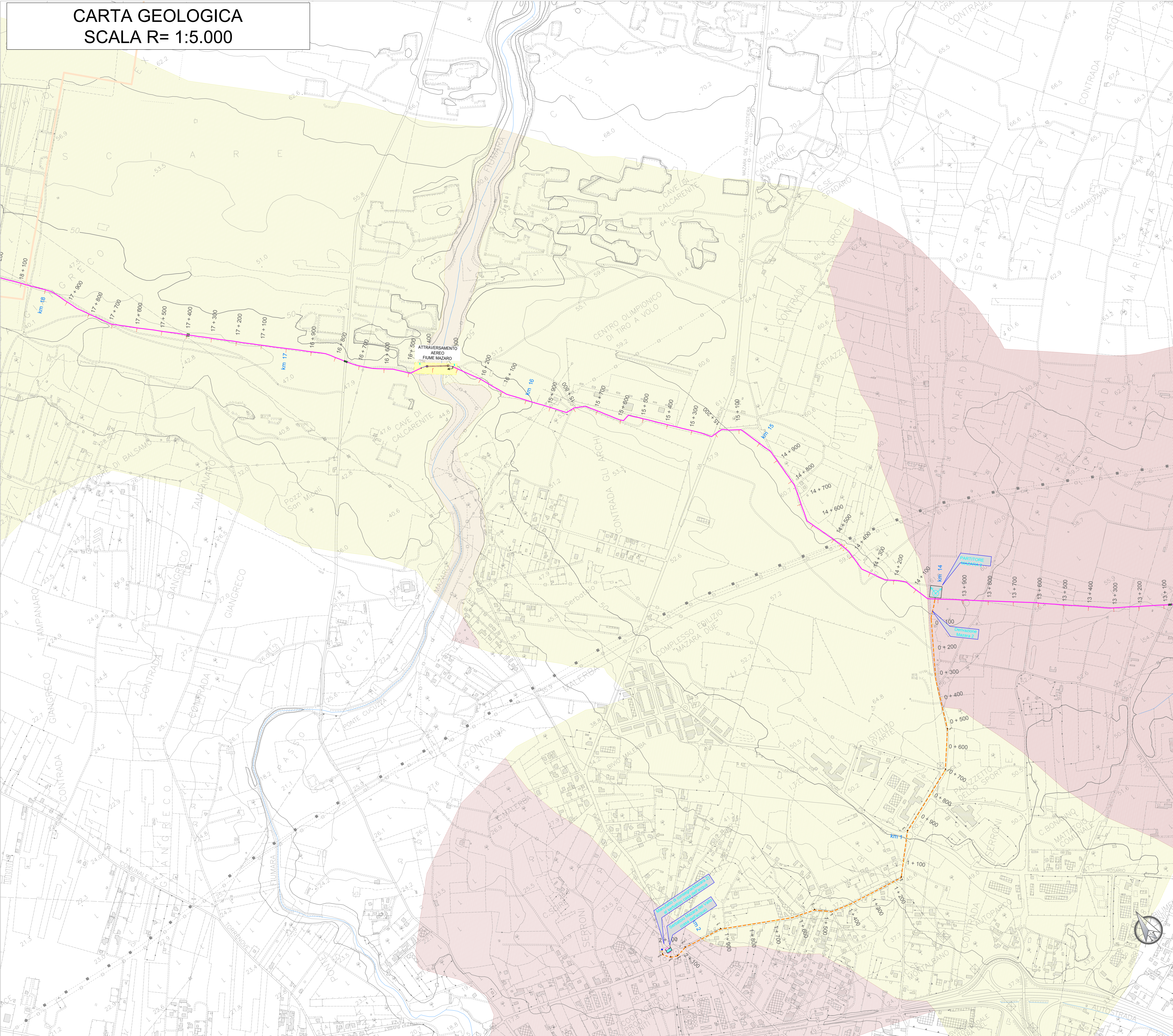
CARTA GEOLOGICA SCALA R= 1:5.000



Legenda Carta Geologica

- SABBIE debolmente limose, intercalate a vari livelli a calcarenite debolmente cementate, di colore giallo paglierino. Talvolta, grossolane con presenza di livelli ghiaiosi poligenici e poidimensionali di natura alluvionale
- GHIAIE in matrice sabbiosa e talvolta sabbioso-limosa (livello alluvionale). Da sciolte a debolmente addensate.
- LIMI argillosi sabbiosi con presenza, a vari livelli, di lenti con maggior contenuto in sabbie e intercalazioni di livelli con abbondante sostanza organica. Da plastici a molto plastici.
- ARGILLE di colore grigio, talvolta alterate e di color nocciola nella porzione più superficiale, con la presenza di lenti gessose e intercalazioni di sabbie a grana fine con spessori generalmente millimetrici, a volte metrici
- CALCARENITE debolmente cementate, di colore giallo-biancastro, con presenza di livelli a maggior grado di cementazione e possibile presenza di lenti sabbiose a basso grado di addensamento con spessore metrico
- CALCARI lapidei

- | | |
|--|--|
| <p>ADDUTTORI PRINCIPALI</p> <ul style="list-style-type: none"> Condotta in progetto ghisa DN 600 Condotta in progetto ghisa DN 500 Condotta in progetto ghisa DN 500 con rivestimento Condotta in progetto acciaio DN 500 Condotta in progetto acciaio DN 600 <p>DIRAMAZIONI</p> <ul style="list-style-type: none"> Condotta in progetto ghisa DN 500 Condotta in progetto ghisa DN 300 Condotta in progetto acciaio DN 300 Condotta in progetto ghisa DN 250 Condotta in progetto acciaio DN 250 Condotta in progetto ghisa DN 150 | <p>Simboli Idraulici</p> <ul style="list-style-type: none"> Serbatoio Direzione flusso Manufatto di misura Manufatto di partizione <p>Simboli di Tracciamento Condotta</p> <ul style="list-style-type: none"> Chilometrica Etmometrica <p>CONFINE COMUNALE</p> <ul style="list-style-type: none"> |
|--|--|



Siciliacque S.p.A.
 Via Vincenzo Orani, 13 - 90139 Palermo - C.F./P.IVA: 05216080829
 e-mail: siciliacque@siciliacquespa.it - PEC: siciliacque@siciliacquespa.com

Interventi per il potenziamento del sistema idrico della Sicilia sud - occidentale

Adduzione da Montescuro ovest per Mazara, Petrosino, Marsala

PROGETTO ESECUTIVO CUP: C21B2101282001 PNR-RM2C4.14.1-A2-53

<p>IMPRESSE ESECUTRICI:</p> <p>INGALUNIA Via del Grande Archivio n°132 00158 Roma Tel. 0641 623603 ingaluniaspa@ingaluniaspa.it</p> <p>idromobilita Corso Garibaldi n°259 30024 Rovigo (VI) Tel. 0424 947519 idromobilita@idromobilita.it</p> <p>CEBAT Via Arancio Bani n°6 01129 Roma Tel. 06 8558146 info@cebat.it</p>	<p>RESPONSABILE Alessandro Cecconi</p> <p>GRUPPO DI PROGETTAZIONE:</p> <p>COORDINAMENTO: Ing. Massimo Carino Ing. Nicola D'Assenzo Ing. Domenico D'Assenzo (RT)</p> <p>STRUTTURE: Ing. Giuseppe Ferraro Ing. Giuseppe Ferraro Ing. Massimo Carino</p> <p>IDRAULICA: Ing. Massimo Carino Ing. Luca Di Nino Ing. Maria Carino</p> <p>GEOLOGIA: Dott. Gianfrancesco Carino Dott. Gianfrancesco Carino Dott. Gianfrancesco Carino</p>	<p>GEOLOGIA: Ing. Domenico D'Assenzo (RT) Ing. Domenico D'Assenzo (RT)</p> <p>SECUREZZA: Ing. Massimo Carino Ing. Massimo Carino Ing. Massimo Carino</p> <p>ASSETTO: Arch. Carmelo Carino Ing. Massimo Carino Ing. Massimo Carino</p> <p>COMPLETTO: Dott. Gianfrancesco Carino Dott. Gianfrancesco Carino Dott. Gianfrancesco Carino</p>	<p>RESPONSABILE DELLA PROGETTAZIONE: Ing. Maurizio Carino (Codice degli Ingegneri della Prov. di Agrigento n°1628)</p> <p>E.R.U.P.: Ing. Vincenzo Stemma (Codice degli Ingegneri della Prov. di Palermo n°3895)</p> <p>SCHEMONE S.p.A. Responsabile del procedimento Ing. Vincenzo Stemma</p>
--	--	---	--

Elaborato

CARTA GEOLOGICA
 Adduttore II tratto (dalla progr. Km 13+053 a progr. Km 17+972) e diramazione Mazara 2

Classificazione: **Class 3**
 ELABORAZIONE GRAFICA DI DETTAGLIO

N. Tavola: **3.12.2.10**

Revisioni	N°	DESCRIZIONE	DATA	Formato
0	1° emissione		Dicembre 2023	A0
1	2° emissione		Maggio 2024	
3	3° emissione			1:5.000