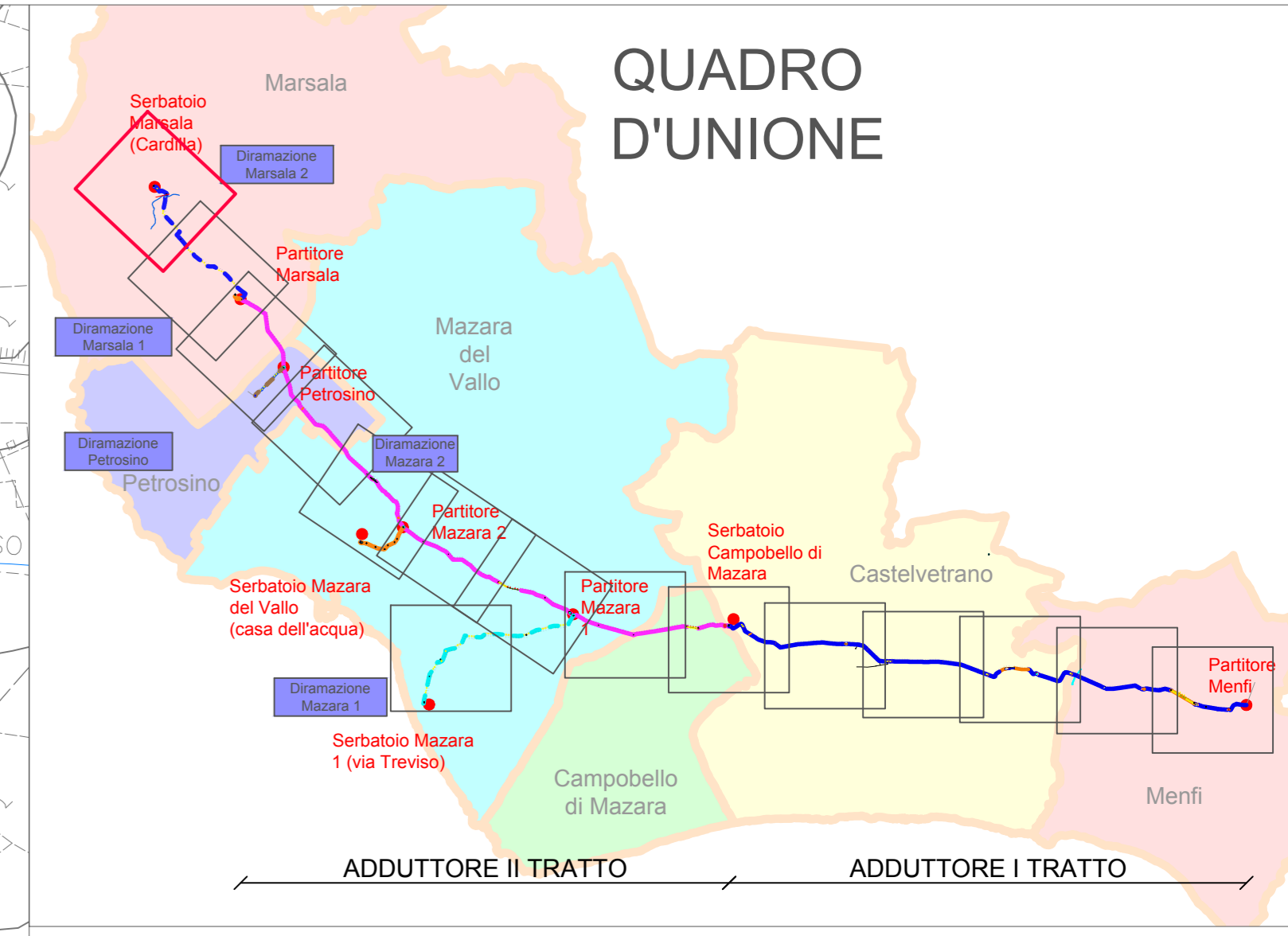
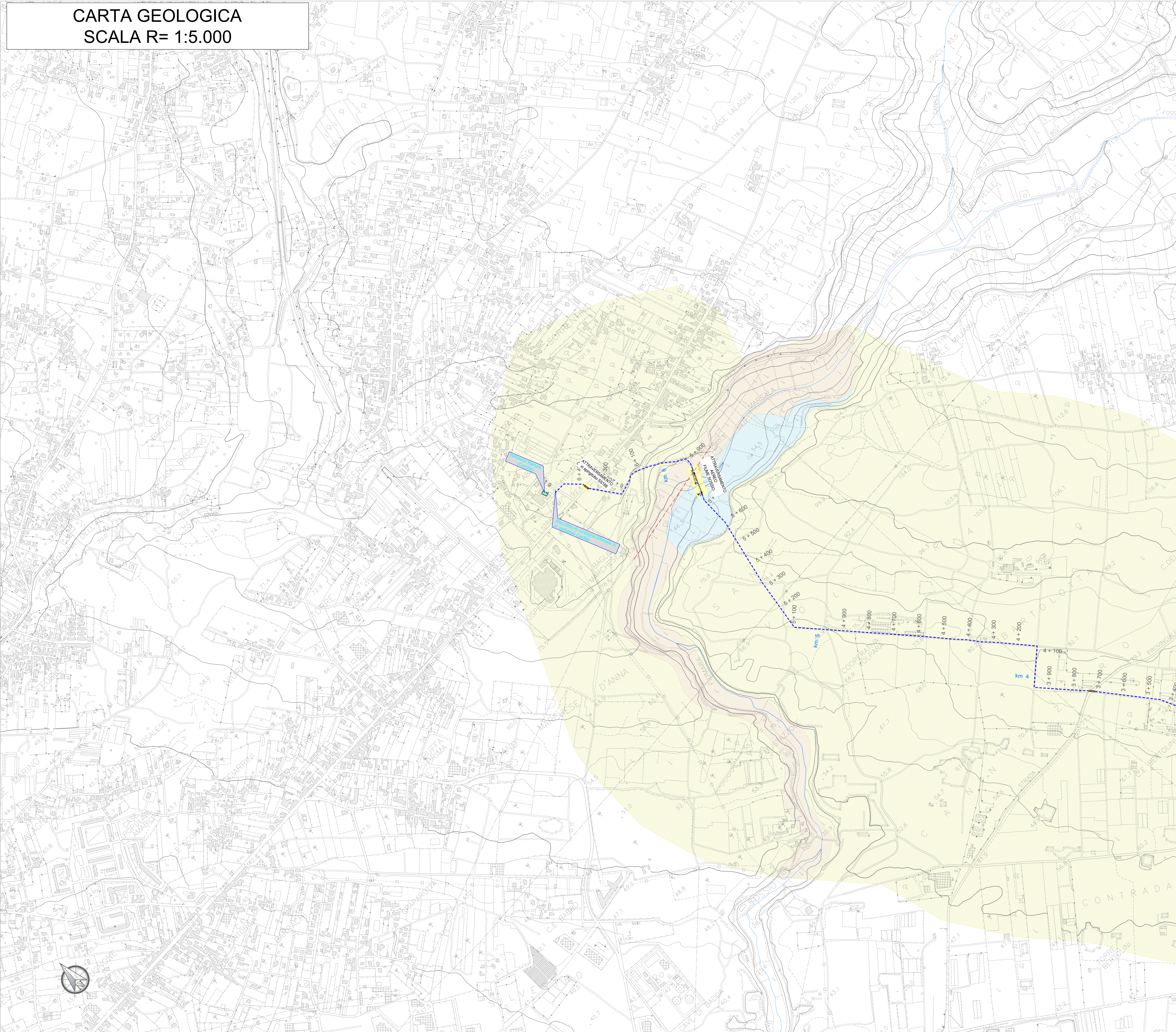


CARTA GEOLOGICA SCALA R= 1:5.000



Legenda Carta Geologica

- SABBIE** debolmente limose, intercalate a vari livelli a calcareniti debolmente cementate, di colore giallo paglierino. Talvolta, grossane con presenza di livelli ghiaiosi poligenici e poidimensionali di natura alluvionale
- GHIAIE** in matrice sabbiosa e talvolta sabbioso-limosa (livello alluvionale). Da sciolte a debolmente addensate.
- LIMI** argillosi sabbiosi con presenza, a vari livelli, di lenti con maggior contenuto in sabbie e intercalazioni di livelli con abbondante sostanza organica. Da plastici a molto plastici.
- ARGILLE** di colore grigio, talvolta alterate e di color nocciola nella porzione più superficiale, con la presenza di lenti gessose e intercalazioni di sabbie a grana fine con spessori generalmente millimetrici, a volte metrici
- CALCARENITE** debolmente cementate, di colore giallo-biancastro, con presenza di livelli a maggior grado di cementazione e possibile presenza di lenti sabbiose a basso grado di addensamento con spessore metrico
- CALCARI** lapidei

ADDUTTORI PRINCIPALI

- Condotta in progetto ghisa DN 600
- Condotta in progetto ghisa DN 500
- Condotta in progetto ghisa DN 500 con rivestimento
- Condotta in progetto acciaio DN 500
- Condotta in progetto acciaio DN 600

DIRAMAZIONI

- Condotta in progetto ghisa DN 500
- Condotta in progetto ghisa DN 300
- Condotta in progetto acciaio DN 300
- Condotta in progetto ghisa DN 250
- Condotta in progetto acciaio DN 250
- Condotta in progetto ghisa DN 150

SIMBOLI IDRAULICI

- Serbaio
- Direzione flusso
- Manufatto di misura
- Manufatto di partizione

SIMBOLI DI TRACCIAMENTO CONDOTTA

- Chilometrica
- Ettometrica

CONFINE COMUNALE

Finanziato dall'Unione europea NextGenerationEU

Siciliacque S.p.A.
Via Vincenzo Orani, 13 - 90139 Palermo - C.F./P.IVA: 05216060829
e-mail: siciliacque@siciliacquespa.it - PEC: siciliacque@siciliacquespa.it

Mims
Marsala della Infrastruttura e della mobilità sostenibili

REGIONE SICILIANA

Interventi per il potenziamento del sistema idrico della Sicilia sud - occidentale

Adduzione da Montescuro ovest per Mazara, Petrosino, Marsala

PNRR-M2C4.14.1-A2-53

PROGETTO ESECUTIVO

CUP: C21B21012820001
PNRR-M2C4.14.1-A2-53

IMPRESSE ESECUTRICI:

- INGALUNIA** (Mandatario)
Via Del Grande Archivio n°12
00118 Roma
Tel. 0641 623603
ingaluniasrl@ingaluniasrl.it
- idreambiente** (Mandatario)
Corso Garibaldi n°259
30024 Rovigo (VI)
Tel. 0424 947519
idreambiente@idreambiente.it
- CEBAT** (Mandatario)
Via Arancio Bianchi n°6
03129 Roma
Tel. 06 8558146
cebat@cebat.it

RESPONSABILE
Assessorato Cecconi

GRUPPO DI PROGETTAZIONE:

- COORDINAMENTO:**
Ing. Massimo Carino
Ing. Nicola D'Assandro
Ing. Domenico D'Assandro (RT)
- STRUTTURE:**
Ing. Giuseppe Ferraro
Ing. Giuseppe Carino
Ing. Mariella Carino
- IDRAULICA:**
Ing. Massimo Carino
Ing. Luca Di Nello
Ing. Maria Carino
- GEOLOGIA:**
Ing. Gennaro Carino
Dott. Gennaro Carino
Dott. Gennaro Carino
- GEOLOGIA:**
Ing. Gennaro Carino
Ing. Roberto D'Assandro
Ing. Roberto D'Assandro
Ing. Roberto D'Assandro
- SECUREZZA:**
Ing. Antonio Carino
Ing. Roberto Carino
Ing. Roberto Carino
- ASSEMBLATE:**
Ing. Vincenzo Stemma
Ing. Vincenzo Stemma
Ing. Vincenzo Stemma
- COMPLETO:**
Ing. Vincenzo Stemma
Ing. Vincenzo Stemma
Ing. Vincenzo Stemma

RESPONSABILE DELLA PROGETTAZIONE:
Ing. Maurizio Carino
Ing. Roberto D'Assandro
Ing. Roberto D'Assandro
Ing. Roberto D'Assandro

E. R. U. P.
Ing. Vincenzo Stemma
(Ordine degli Ingegneri della Prov. di Palermo n°3895)

SEGNALAZIONE S.p.A.
Fornitrice del prodotto
Ing. Vincenzo Stemma

Elaborato

CARTA GEOLOGICA
Diramazione Marsala 2 (da progr. Km 3+454 a serbaio Cardilla)

Classa 3
ELABORAZIONE GRAFICA DI DETTAGLIO
N. Tavola
3.12.2.14

Revisioni	N°	DESCRIZIONE	DATA	Formato
0	1°	emissione	Dicembre 2023	A0
1	2°	emissione	Maggio 2024	A0
2	3°	emissione		1:5.000