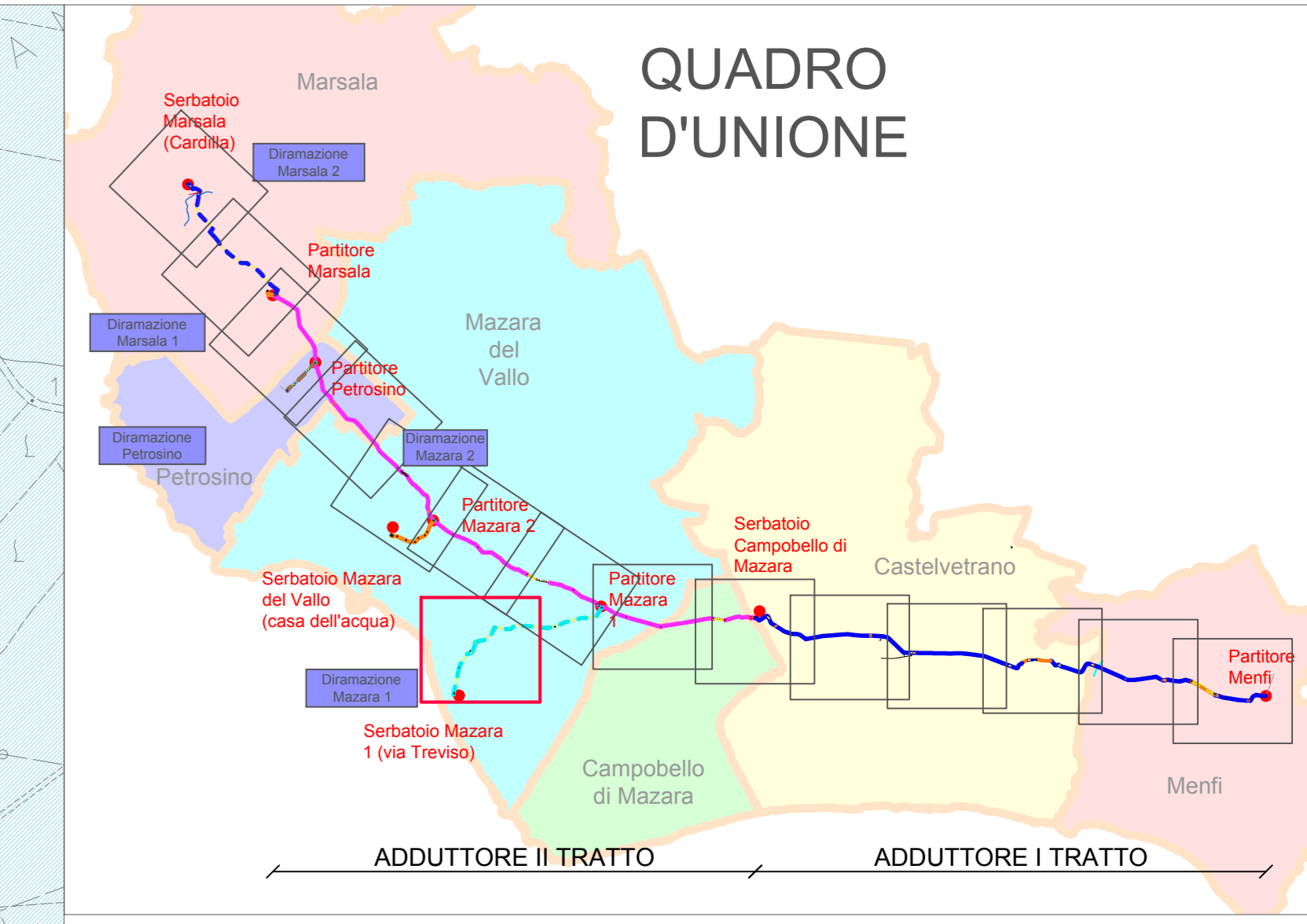


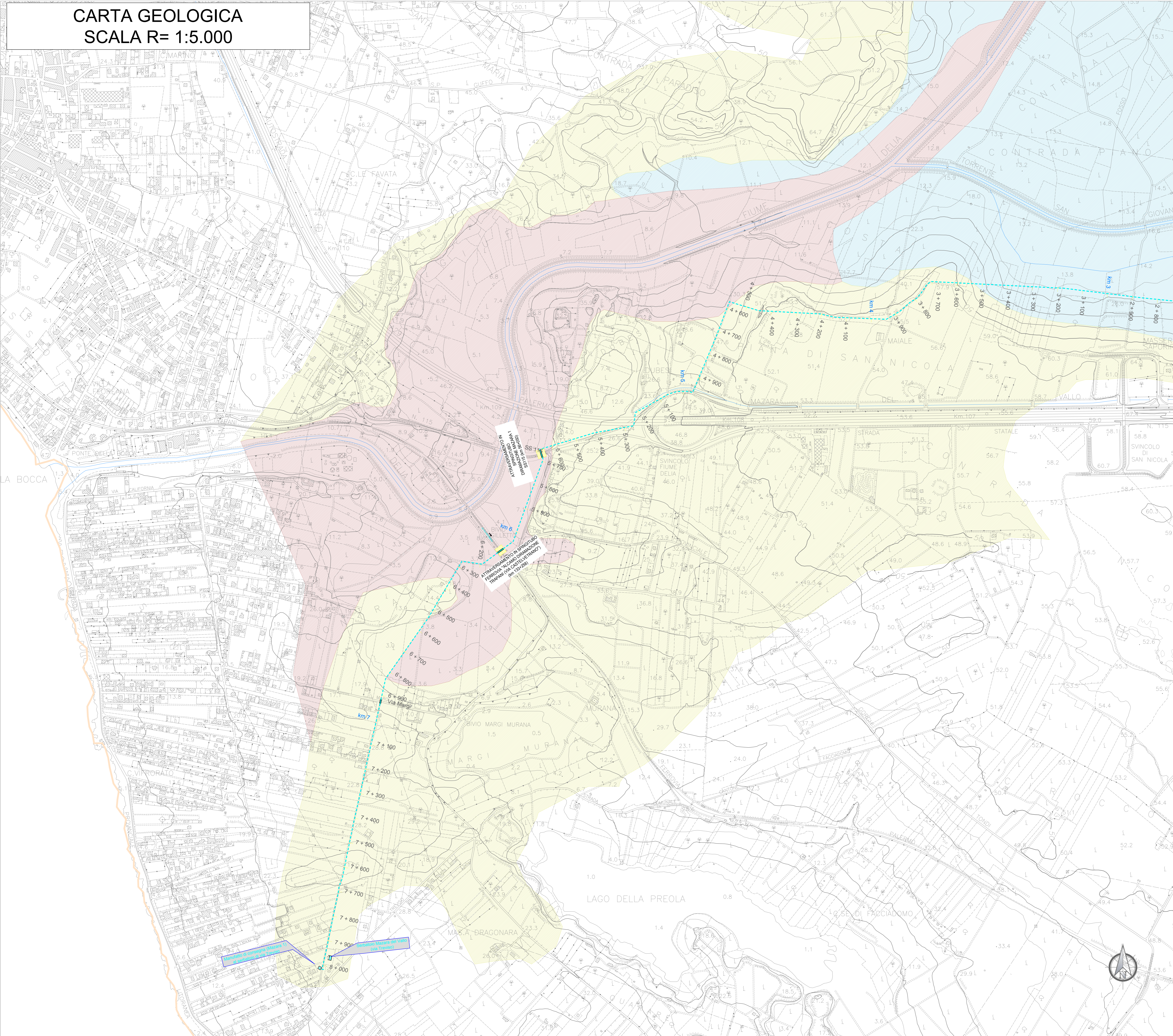
CARTA GEOLOGICA SCALA R= 1:5.000



Legenda Carta Geologica

- SABBIE** debolmente limose, intercalate a vari livelli a calcareniti debolmente cementate, di colore giallo paglierino. Talvolta, grossolane con presenza di livelli ghiaiosi poligenici e polidimensionali di natura alluvionale
- GHIAIE** in matrice sabbiosa e talvolta sabbioso-limosa (livello alluvionale). Da sciolte a debolmente addensate.
- LIMI** argillosi sabbiosi con presenza, a vari livelli, di lenti con maggior contenuto in sabbie e intercalazioni di livelli con abbondante sostanza organica. Da plastici a molto plastici.
- ARGILLE** di colore grigio, talvolta alterate e di color nocciola nella porzione più superficiale, con la presenza di lenti gessose e intercalazioni di sabbie a grana fine con spessori generalmente millimetrici, a volte metrici
- CALCARENITE** debolmente cementate, di colore giallo-biancastro, con presenza di livelli a maggior grado di cementazione e possibile presenza di lenti sabbiose a basso grado di addensamento con spessore metrico
- CALCARI** lapidei

- | | |
|--|---|
| ADDUTTORI PRINCIPALI
<ul style="list-style-type: none"> Condotta in progetto ghisa DN 600 Condotta in progetto ghisa DN 500 Condotta in progetto ghisa DN 500 con rivestimento Condotta in progetto acciaio DN 500 Condotta in progetto acciaio DN 600 | SIMBOLI IDRAULICI
<ul style="list-style-type: none"> Serbaio Direzione flusso Manufatto di misura Manufatto di partizione |
| DIRAMAZIONI
<ul style="list-style-type: none"> Condotta in progetto ghisa DN 500 Condotta in progetto ghisa DN 300 Condotta in progetto acciaio DN 300 Condotta in progetto ghisa DN 250 Condotta in progetto acciaio DN 250 Condotta in progetto ghisa DN 150 | SIMBOLI DI TRACCIAMENTO CONDOTTA
<ul style="list-style-type: none"> Chilometrica Etmometrica |



Siciliacque S.p.A. Via Vincenzo Orani, 13 - 90139 Palermo - C.F./P.IVA: 05216060829 e-mail: siciliacque@siciliacquespa.it - PEC: siciliacque@siciliacquespa.com			
Interventi per il potenziamento del sistema idrico della Sicilia sud - occidentale Adduzione da Montescuro ovest per Mazara, Petrosino, Marsala			
PROGETTO ESECUTIVO			CUP: C21B21012820001 PNRR-M2C4.14.1-A2-53
IMPRESSE ESECUTRICI: (Mandatario) INGALUNIA Via Del Grande Archilo n°12 90038 Petrosino (PA) Tel. 0941 623603 ingaluniaspa@ingaluniaspa.it	(Mandatario) Idroambiente Corso Garibaldi n°259 90026 Petrosino (PA) Tel. 094 947519 idroambiente@idroambiente.it	(Mandatario) CEBAT Via Arancio Banti n°6 90129 Marsala Tel. 094 8558146 info@cebat.it	RESPONSABILE Alessandro Cecconi CEBAT Via Angelo Sarini, 28/28 90036 Petrosino Tel. 094 947519
GRUPPO DI PROGETTAZIONE: COORDINAMENTO: Ing. Domenico D'Assandro (RT) Ing. Nicola D'Assandro Ing. Domenico D'Assandro (RT) STRUTTURE: Ing. Giuseppe Ferraro Ing. Giuseppe Ferraro Ing. Massimo Carino IDRAULICA: Ing. Massimo Carino Ing. Maria Carino Ing. Giuseppe Ferraro GEOLOGIA: Dott. Gennaro Maresca Dott. Gennaro Maresca Dott. Gennaro Maresca	GEOTECNICA: Ing. Domenico D'Assandro (RT) Ing. Roberto D'Assandro Dott. Gennaro Maresca SICUREZZA: Ing. Alfredo Colusa Ing. Giuseppe Ferraro Ing. Daniela Vito AMBIENTE: Ing. Vincenzo Stemma Ing. Maria Carino Ing. Claudia Carino COMPUTO: Dott. Gennaro Maresca Ing. Mariateresa Maresca Dott. Andrea Carino	RESPONSABILE DELLA PROGETTAZIONE: Ing. Maurizio Carino (Ordine degli Ingegneri della Prov. di Agrigento n°1628) E. R. U. P. Ing. Vincenzo Stemma (Ordine degli Ingegneri della Prov. di Palermo n°3895) SICILIAQUE S.p.A. Responsabile del prodotto Ing. Vincenzo Stemma	
Elaborato CARTA GEOLOGICA Diramazione Mazara 1 (dalla progr. Km 2+191 al serbaio Via Trevisi)			Classe 3 ELABORAZIONE GRAFICA DI DETTAGLIO N. Tavola 3.12.2.15
Revisioni: N° 0 1° emissione 1 2° emissione 3° emissione	DESCRIZIONE DATA Dicembre 2023 Maggio 2024	Formato A0 1:5.000	