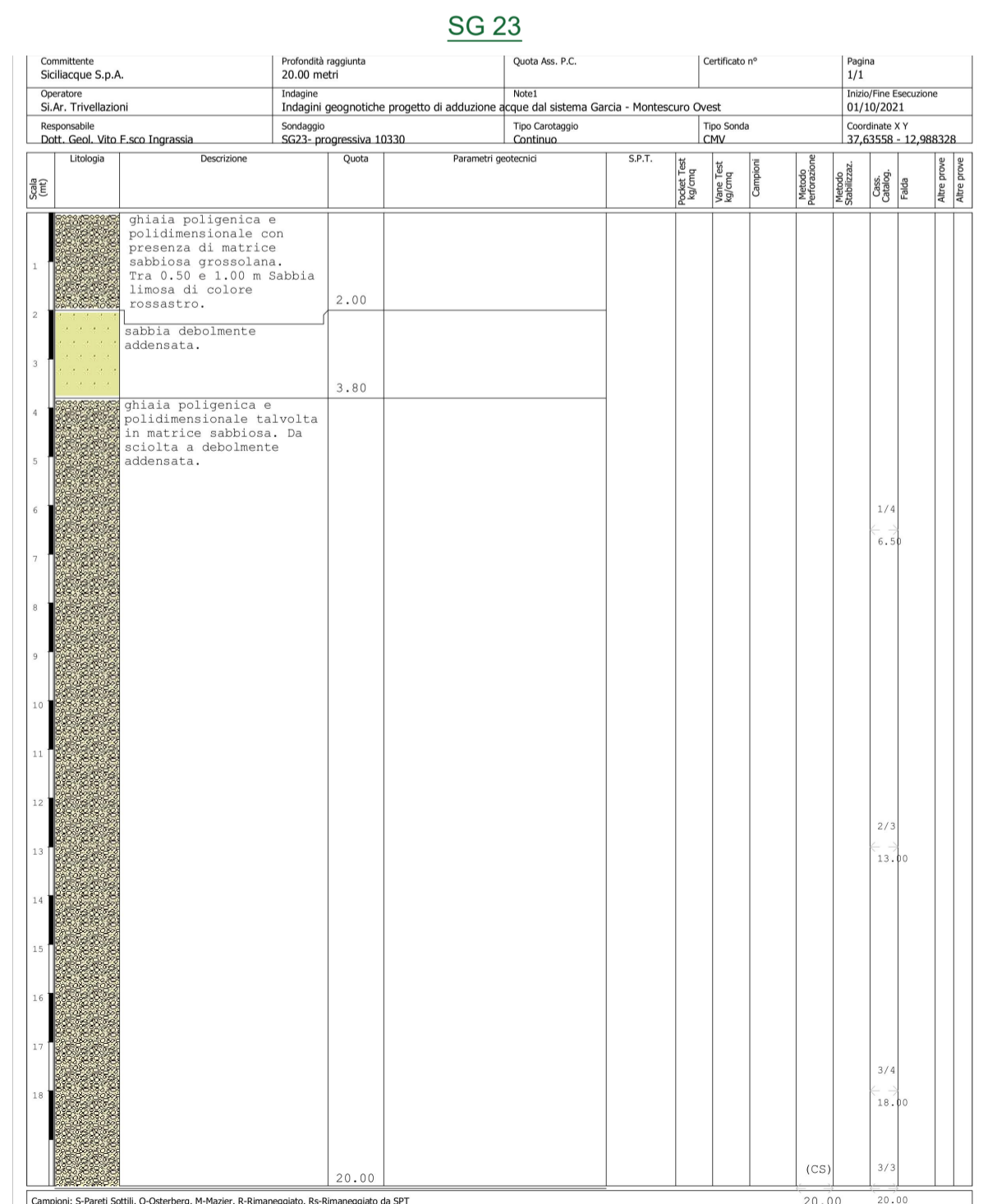
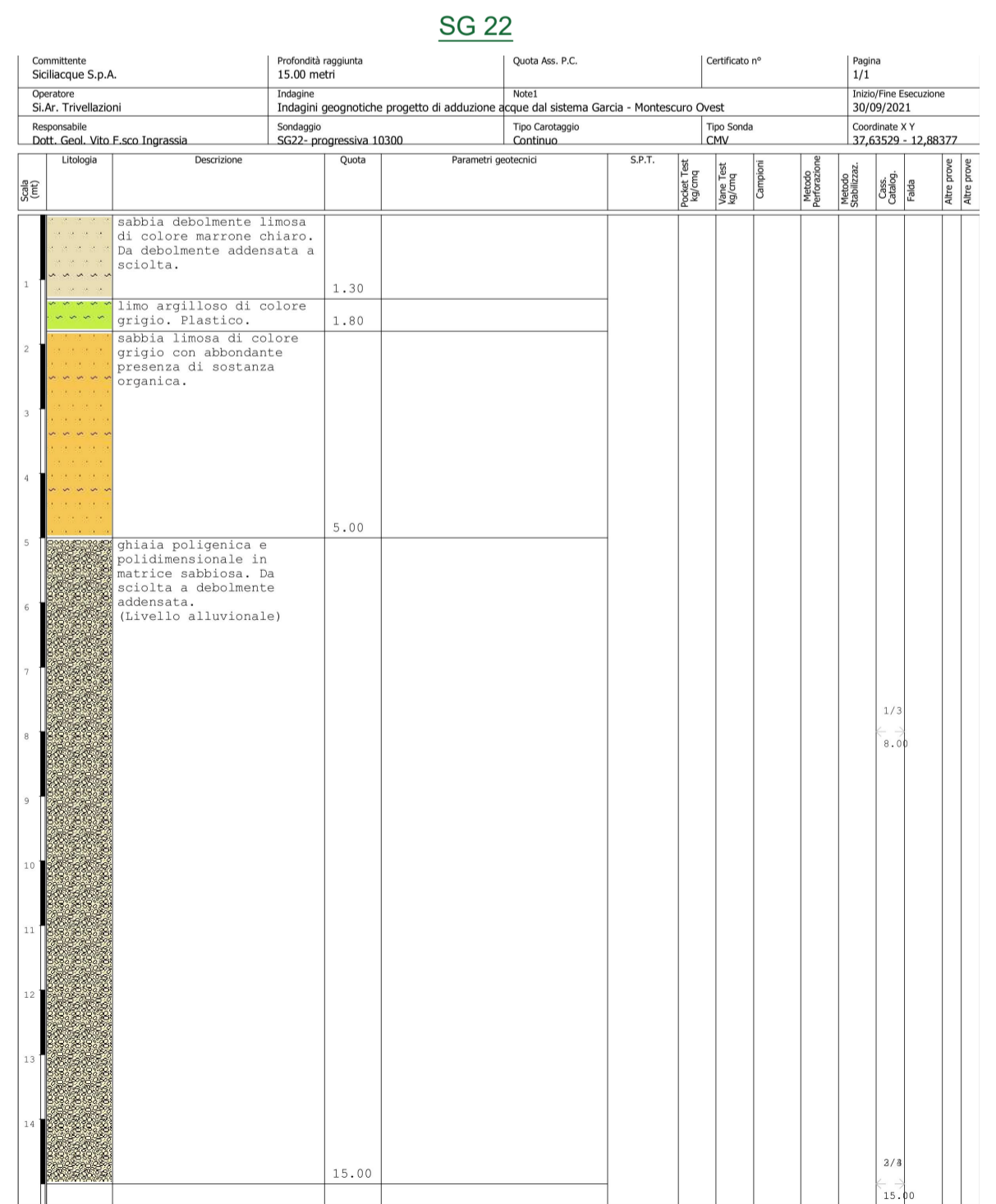
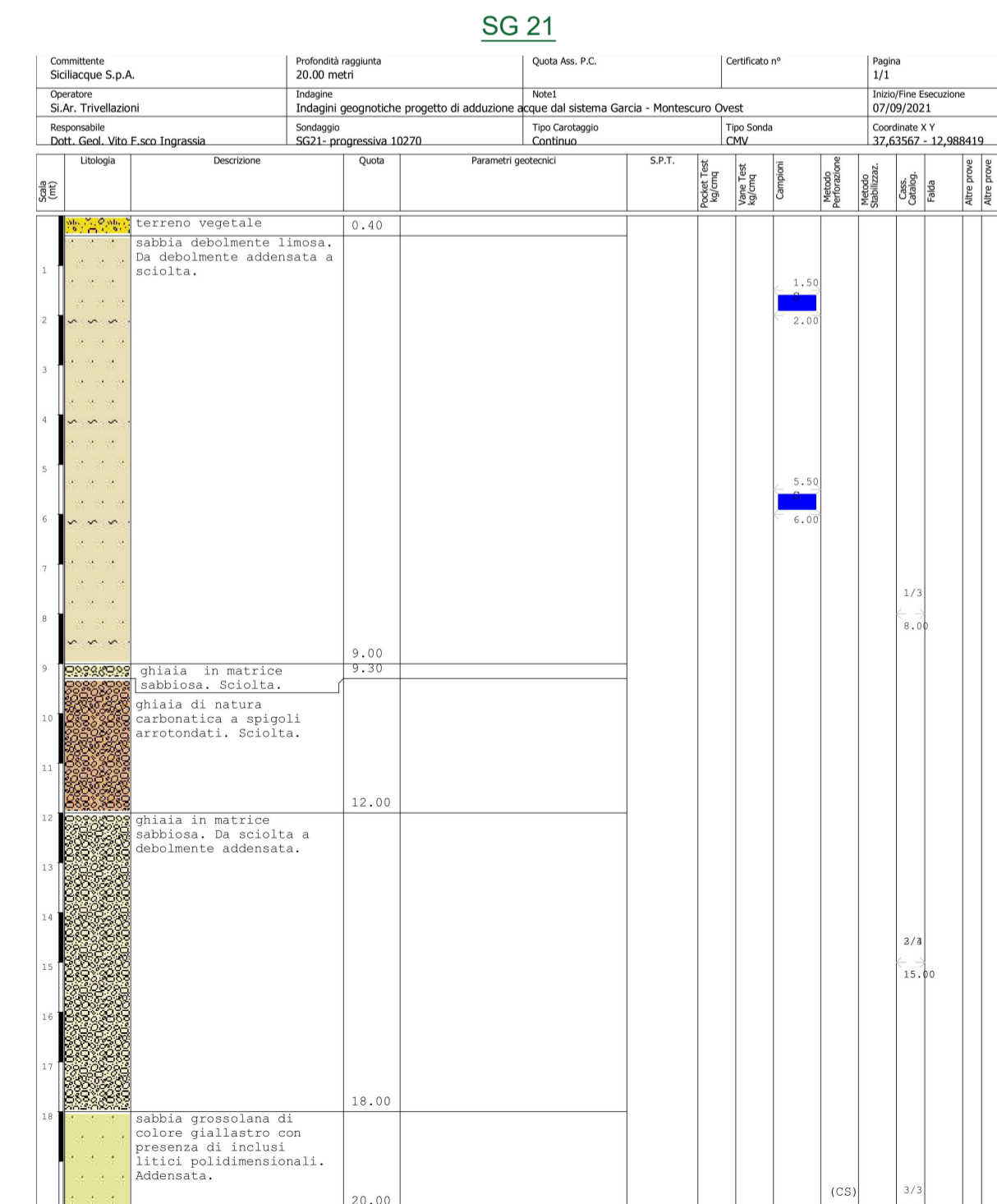


LEGENDA

- Limite area esondazione TR 200 anni
- Sondaggio geognostico a c.c. (P.D.)

LEGENDA GEOLOGICO/GEOTECNICA

N°	SIGLA (geol. e geot.)	SIMBOLO	DESCRIZIONE	PARAMETRI GEOTECNICI (in caso di parametri adottati nei calcoli)						
				T (kN/m²)	c' (kN/m²)	φ' (°)	c_u (kN/m²)	N ₆₀	τ _v (kN/m²)	
1	TR	[Symbol]	TERRENO DI RIPIERTO (compresi i rilevati)	19						
2	TV	[Symbol]	TERRENO VEGETALE	19						
3	C	[Symbol]	CALCIANTE debolmente cementata, di colore giallo-biancastro, con presenza di fessure a maggior grado di cementazione e possibile presenza di lenti sabbiose a basso grado di addensamento con spessore metrico.	13,75 24,50 21	0 0 10	30 40 35		35 86	0,48 13,85	
4	G	[Symbol]	GHIAIE in matrice sabbiosa e/1 alveolata, sabbioso-limosa (livello alluvionale). Da sostituire debolmente addensate.	18,00 18,00	0 0	40 35				
5	S	[Symbol]	SABBIIE debolmente limose, intercalate a vari livelli, a calcareniti debolmente cementate di colore giallo paglierino. Talvolta, grossolane con presenza di livelli ghiaiosi poligraici e polidimensionali di natura alluvionale. Da sostituire debolmente addensate.	18,00 20,30 18,90	0 22 0	30 35 30			13	
6	L	[Symbol]	LIMI agglutinati sabbiosi con presenza, a vari livelli, di lenti con maggior contenuto in sabbia e intercalazioni di livelli con abbondante sostanza organica, da sostituire a molto plastici.	15,45 20,30 18,90	0 30 0	20 29 27				
7	A	[Symbol]	ARGILLE e di colore grigio, talvolta alterate e di color nocciola nella porzione più superficiale, con presenza di lenti grossolane e intercalazioni di sabbie a grana fine con pezzoni generalmente millimetrici, di volte, metrici, da considerarsi a molto plastiche.	17,20 20,45 18,90	0 24 0	16 29 25			42	



OPERE DA REALIZZARE E POSSIBILE INTERAZIONE CON PRESENZA DI FALDA

I sondaggi geognostici eseguiti nell'ambito del progetto definitivo, in corrispondenza dell'alveo del Fiume Belice SG21, SG22 e SG23, non hanno evidenziato presenza di una significativa falda idrica perenne, o livelli saturi, sacche idriche, nell'ambito della profondità investigata (15-20 metri dal p.c.). Tale affermazione è suffragata anche dai campioni prelevati nei sondaggi SG21 (C1 e C2) che non mostrano livelli di saturazione comparabili con la presenza di acqua. Tuttavia è ragionevole ipotizzare la presenza di una falda stagionale di sub-alveo legata ai maggiori afflussi meteorici nei mesi invernali, alimentata dal deflusso idrico superficiale.

Finanziato dall'Unione europea NextGenerationEU

Mims Ministero delle Infrastrutture e della Mobilità Sostenibile

Siciliacque SICILIAQUE S.p.A. Via Vincenzo Orsini, 13 - 90139 Palermo C.F./P.IVA: 05216080829 e-mail: siciliacque@siciliacquespa.it PEC: siciliacque@siciliacquespa.it

Interventi per il potenziamento del sistema idrico della Sicilia sud-occidentale

Adduzione da Montescuro ovest per Mazara, Petrosino, Marsala

PROGETTO ESECUTIVO CUP: C21B2101282001 PNRR-M2C4-I4.1-A2-53

IMPRESSE ESECUTRICI: (Mandante) INGALLINA, (Mandante) idroambiente, (Mandatari) CEBAT, C.E.S.A.T.

GRUPPO DI PROGETTAZIONE: COORDINAMENTO: Ing. Maurizio Carlini, GEOTECNICA: Ing. Domenico D'Alessandro, RESPONSABILE DELLA PROGETTAZIONE: Ing. Maurizio Carlini

SEZIONE GEOLOGICA E GEOTECNICA ADDUTTORE I TRATTO Attraversamento fiume Belice

Classe 3 ELABORATI GRAFICI DI DETTAGLIO N. Tavola 3.12.3.6

Formato A1+ 1:500