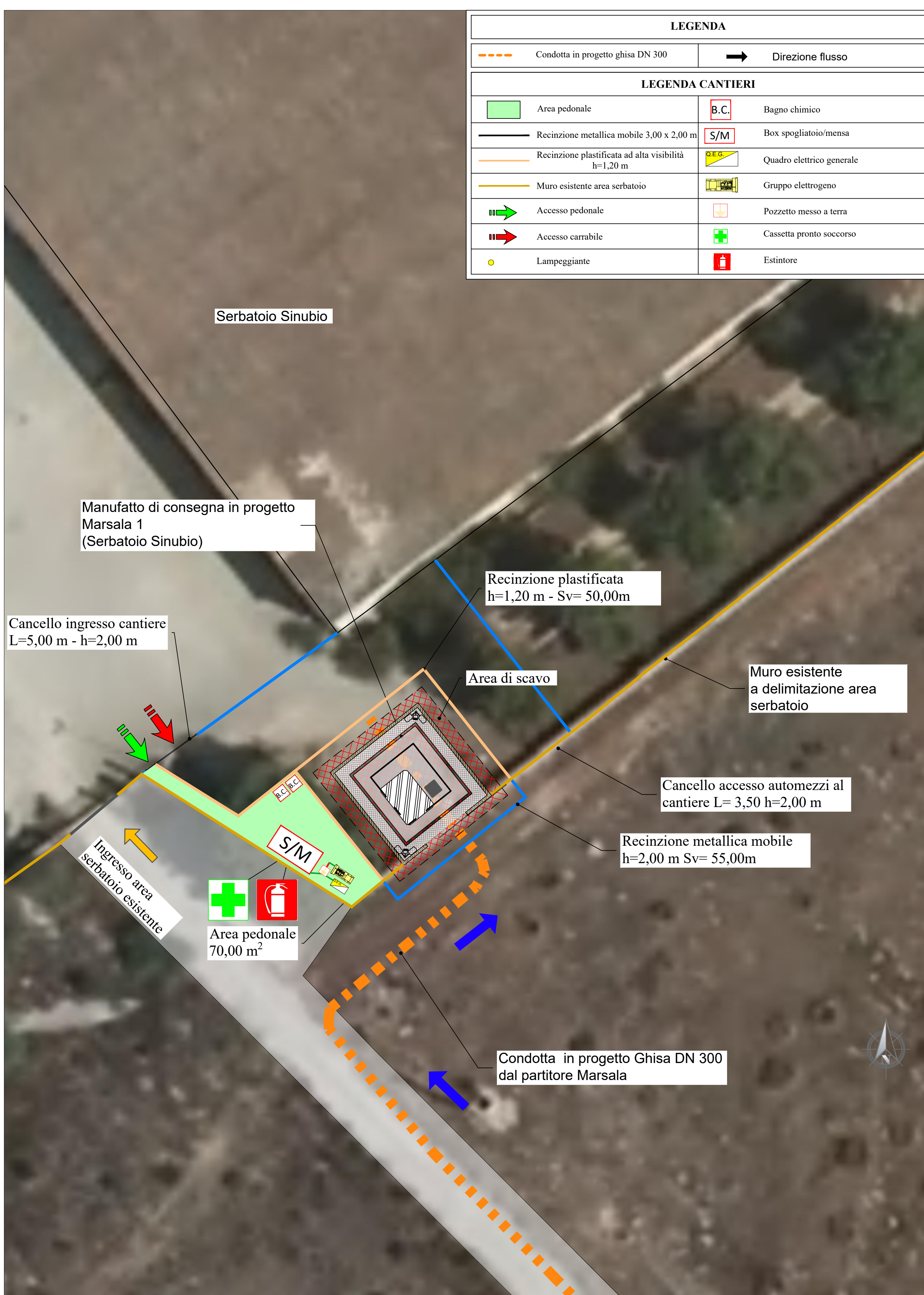


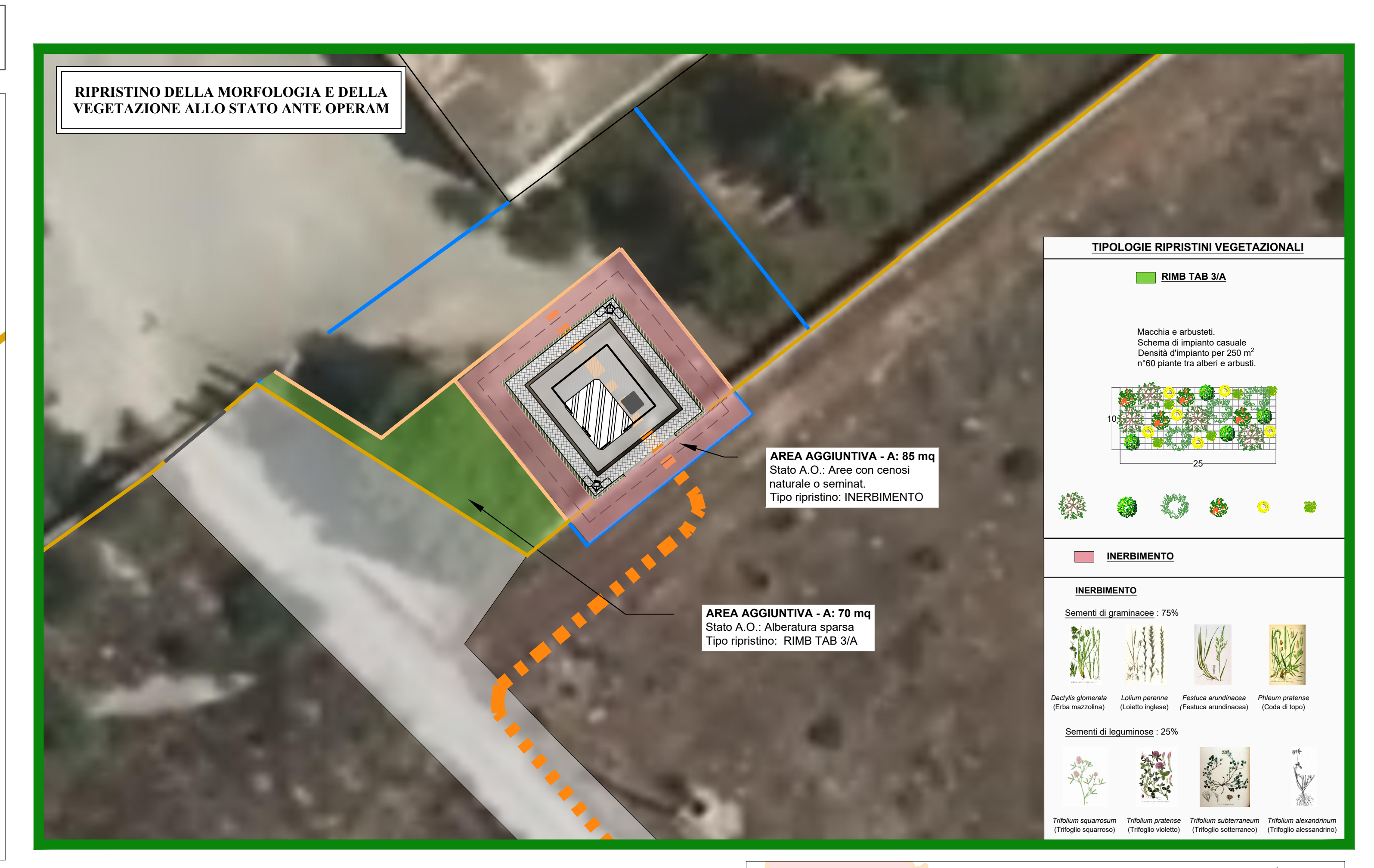
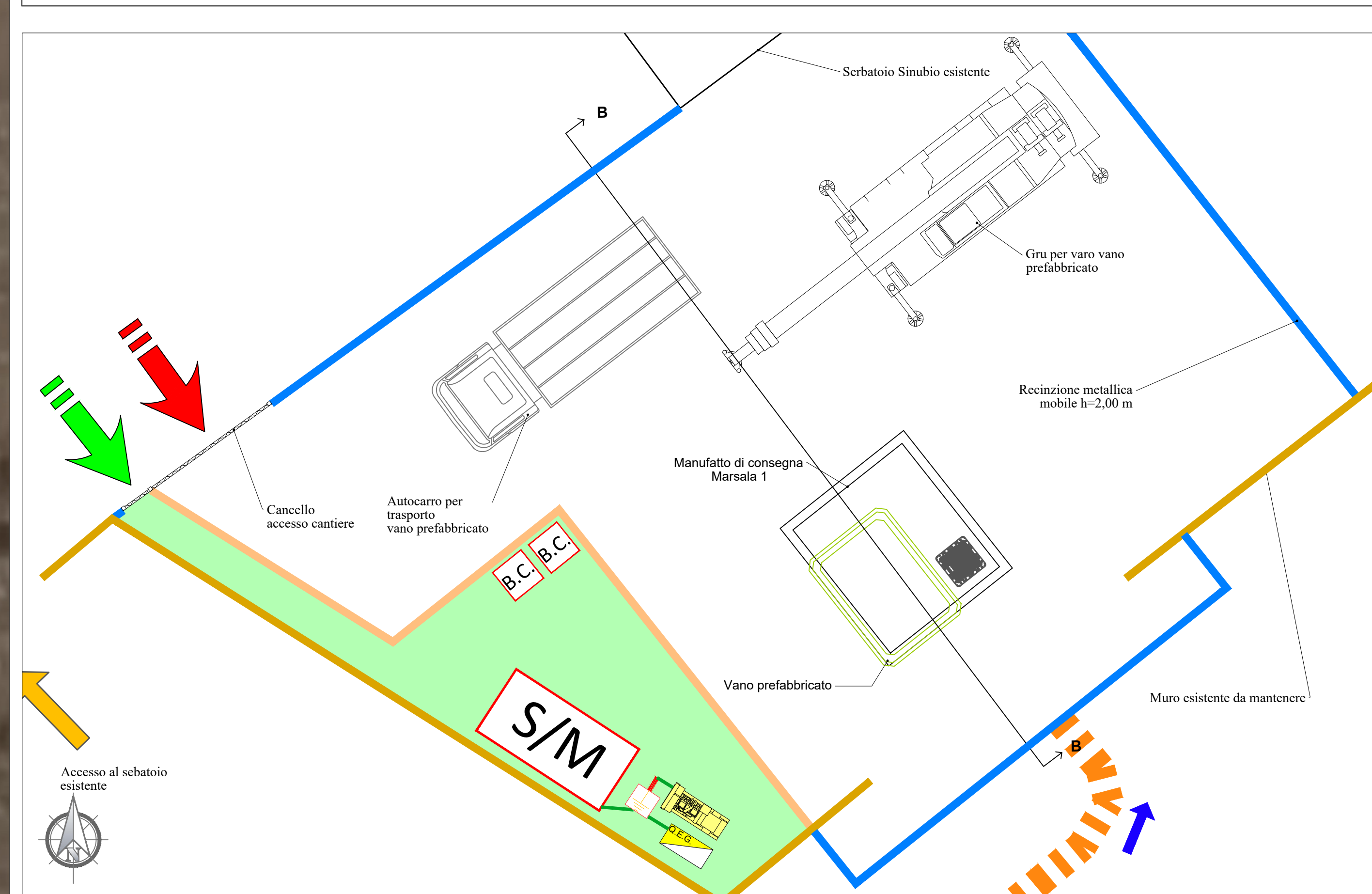
**PLANIMETRIA AREA DI CANTIERE**  
Manufatto di consegna Marsala 1 - Cantiere operativo 24 - Scala 1:200



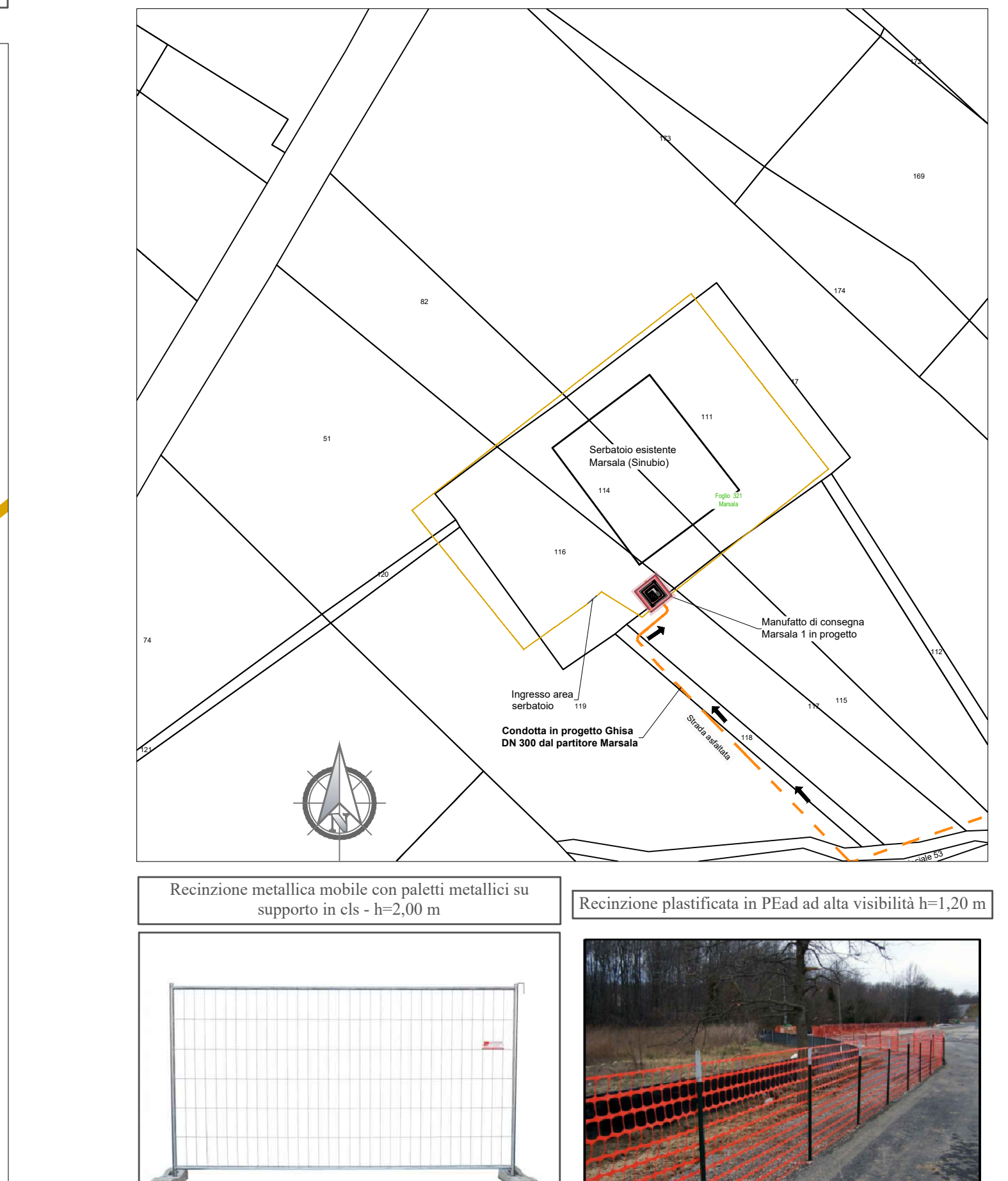
**PIANTA FASE 1**  
Scala 1:100



**PIANTA FASE 2**  
Scala 1:100



**STRALCIO CATASTALE**  
Scala 1:2000



**CONDIZIONI MASE-COMMISSIONE TECNICA PNRR - PNIEC**  
MASE parere n.141 del 20/04/2023 - Valutazione Impatto Ambientale.  
In Rispetto alla CONDIZIONE AMBIENTALE N.6:  
Non saranno utilizzati diserbanti nella conduzione dei cantieri e in fase di esercizio

**MISURE DI PREVENZIONE E PROTEZIONE**

**Misure di prevenzione**

**Scavi - Movimenti terra**

**Macchine ed attrezzature**

**Misure di prevenzione macchine ed attrezzature**

**Rischi**

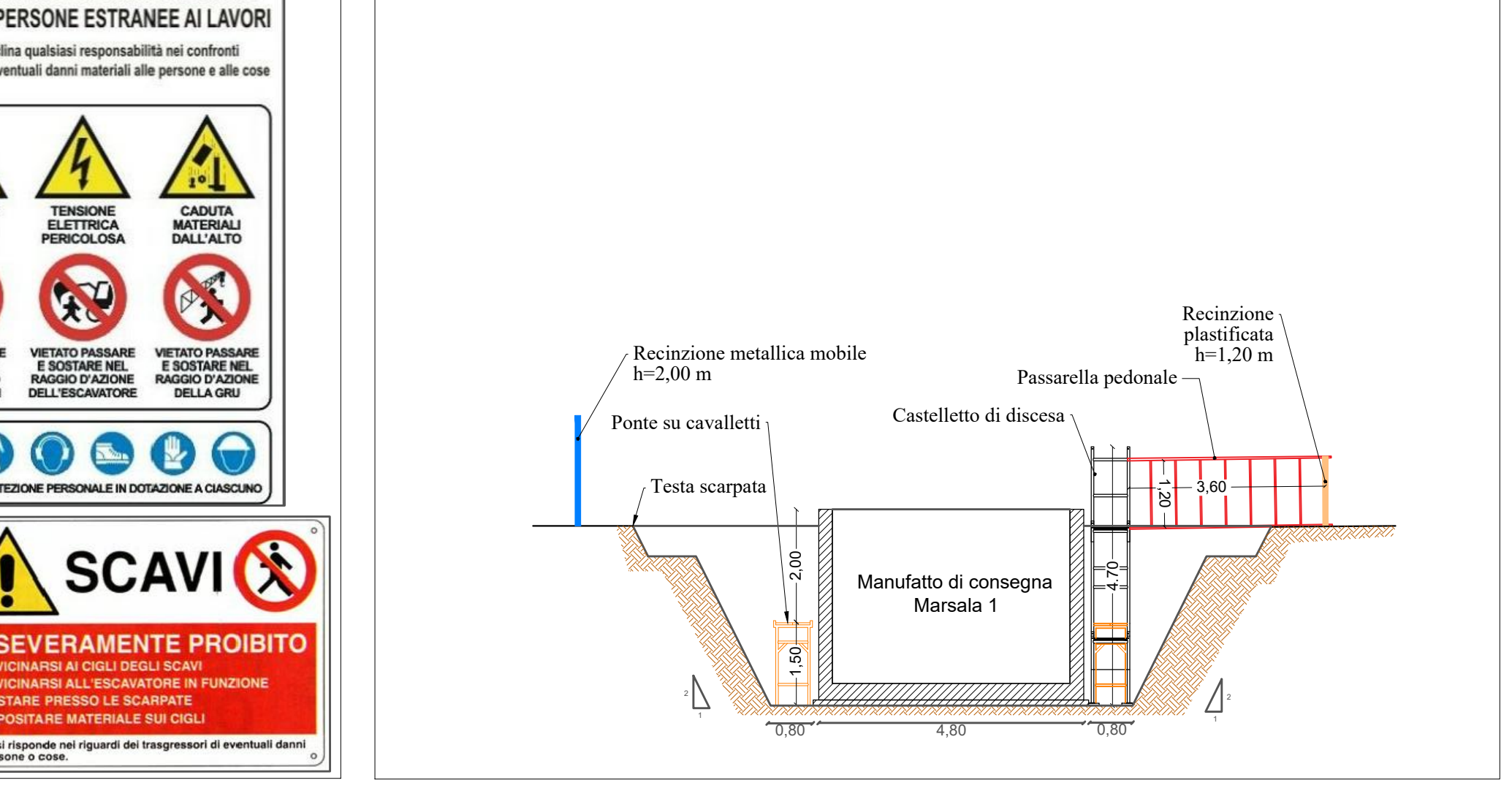
**Obblighi**

**Prescrizioni**

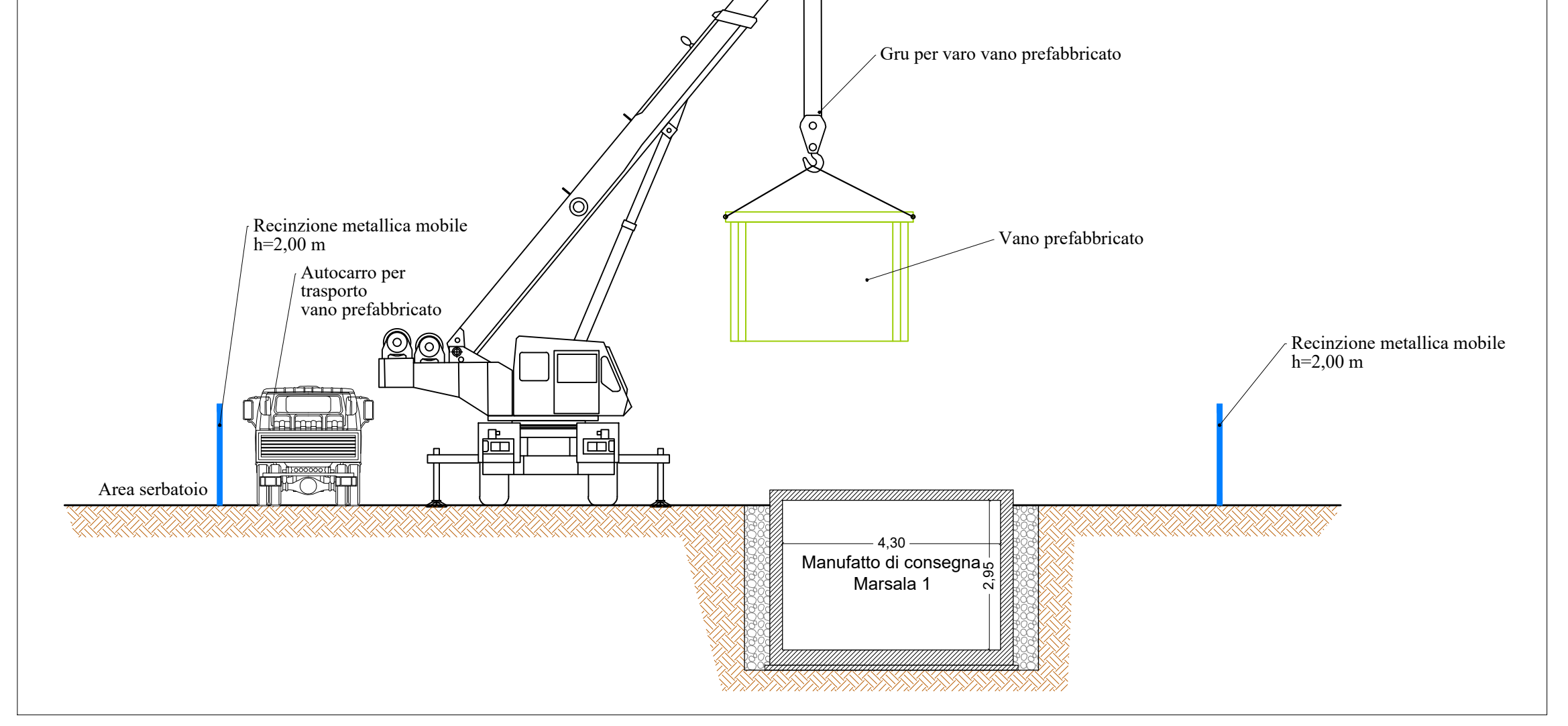
**QUADRO ELETTRICO**

**SCAVI**

**SEZIONE A-A FASE 1**  
Scala 1:100



**SEZIONE B-B FASE 2**  
Scala 1:100



**PROGETTO ESECUTIVO**

**IMPRESE ESECUTRICI**

**GRUPPO DI PROGETTAZIONE**

**RESPONSABILE DELLA PROGETTAZIONE**

**Elaborato**

**Manufatto di consegna Marsala 1: Planimetria area cantiere - Apprestamenti di sicurezza**

**Classe 6**  
Cantierizzazione e sicurezza

**N. Tavola**  
6.7.4

**Formato**  
A0

**Scala**  
Varie