

**PLANIMETRIA AREA DI CANTIERE**  
Manufatto di consegna Marsala 2 - Cantiere operativo 25 - Scala 1:200



LEGENDA	
--- Condotta in progetto ghisa DN 500 DIR	→ Direzione flusso

LEGENDA CANTIERI	
Area pedonale	B.C. Bagno chimico
Recinzione metallica mobile 3,00 x 2,00 m	S/M Box spogliatoio/mensa
Recinzione plastificata ad alta visibilità h=1,20 m	Q.E. Quadro elettrico generale
Muro esistente area serbatoio	G.E. Gruppo elettrogeno
Accesso pedonale	P.M. Pozzetto messo a terra
Accesso carrabile	C.P.S. Cassetta pronto soccorso
Lampeggiante	E. Estintore

**MISURE DI PREVENZIONE E PROTEZIONE**

**Misure di prevenzione**

- La macchina per il movimento terra deve essere usata esclusivamente alla movimentazione del materiale;
- Non accumulare materiale di scavo in prossimità del ciglio dello scavo;
- Predispone delle scale o rampe utilizzabili dagli operatori per raggiungere il fondo dello scavo;
- Le scale a mano di tipo regolamentare devono essere disposti in modo da non consentire slittamenti o rovesciamenti e devono sporgere almeno 1 m dal piano d'accesso.

**Scavi - Movimenti terra**

Come già segnalato qualsiasi operazione di cantiere non potrà essere realizzata prima della messa in sicurezza dell'area (delimitazioni e segnalazioni) e quindi il completamento dei scostamenti impiantati. L'area d'intervento delle opere deve essere delimitata e segnalata. L'accesso a tale area deve essere consentito ai soli mezzi necessari alle operazioni. È fatto obbligo, con l'avanzamento delle opere, predisporre sempre segnalazioni dei fronti di scavo. Durante le operazioni di movimentazione del terreno, le macchinari dovranno sempre essere al corrente della presenza delle altre squadre di lavoro. Particolare attenzione dovrà essere posta alle lavorazioni da realizzare in prossimità della visibilità esistente. Il personale dovrà avere cura di presidiare a terra le delimitazioni dovando essere prontamente riposizionate dopo il passaggio dei mezzi. Tutti i lavoratori devono essere edotti che non è permesso sconfinamento su aree esterne alle aree dei lavori.

**Macchine ed attrezzature:** Autocarro, escavatore

**Misure di prevenzione macchine ed attrezzature**

**Autocarro:**

- Spostamento del mezzo in coordinamento con gli altri mezzi meccanici
- Nelle soste inserire il freno di stazionamento
- Verificare la funzionalità del dispositivo acustico in retromarcia e del lampeggiante
- Spostarsi in cantiere con velocità non superiore a 30 Km/h

**Escavatori:**

- non abbandonare i comandi durante il lavoro
- mantenere sgombra la cabina di comando
- verificare che non ci siano persone nel raggio d'azione degli escavatori
- durante il rifornimento di carburante spegnere il motore e non fumare
- segnalare eventuali anomalie funzionali

**Rischi**

**Obblighi**

**Prescrizioni**

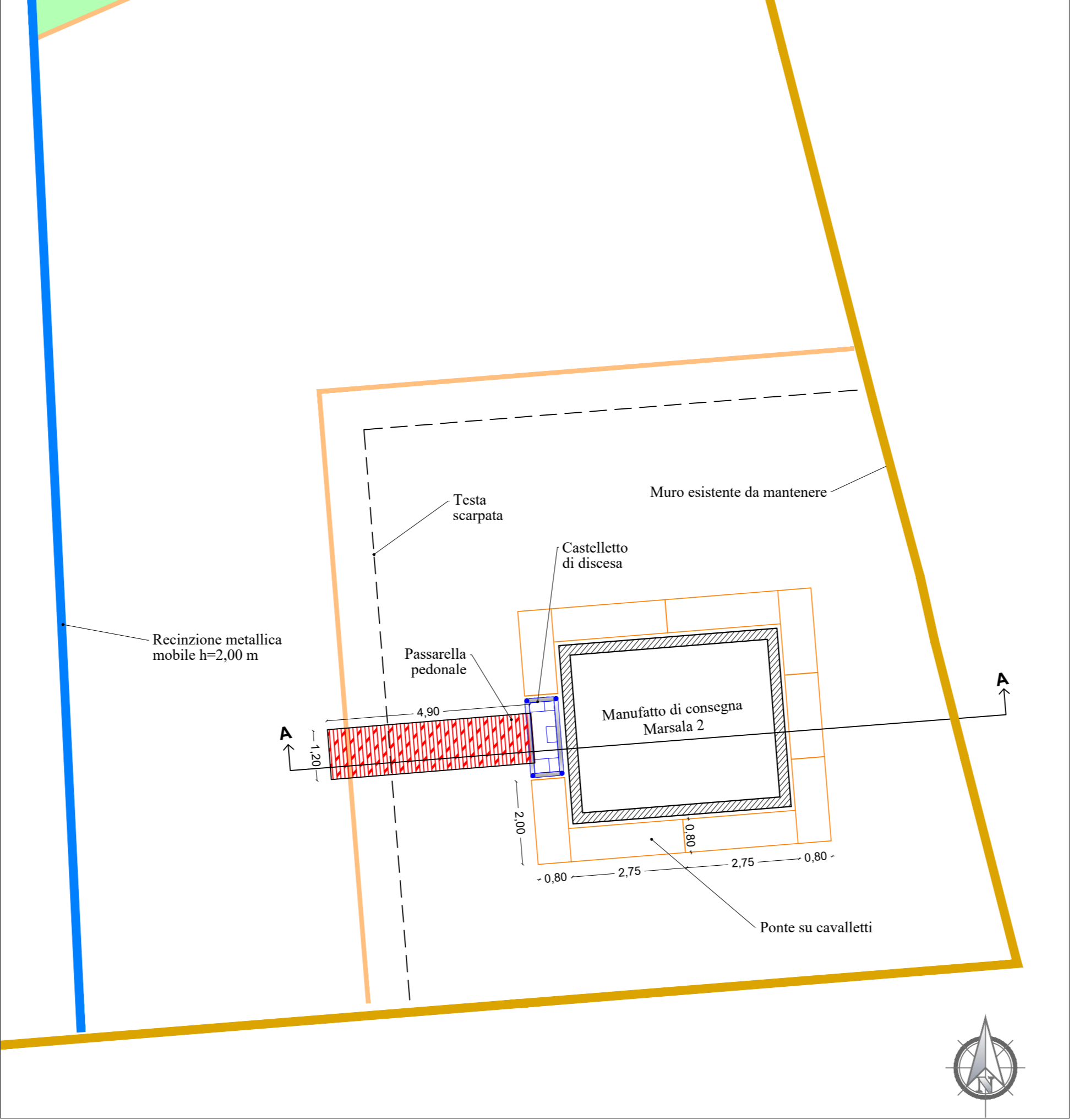
**QUADRO ELETTRICO**

**IMPIANTI ELETTRICI SOTTO TENSIONE**

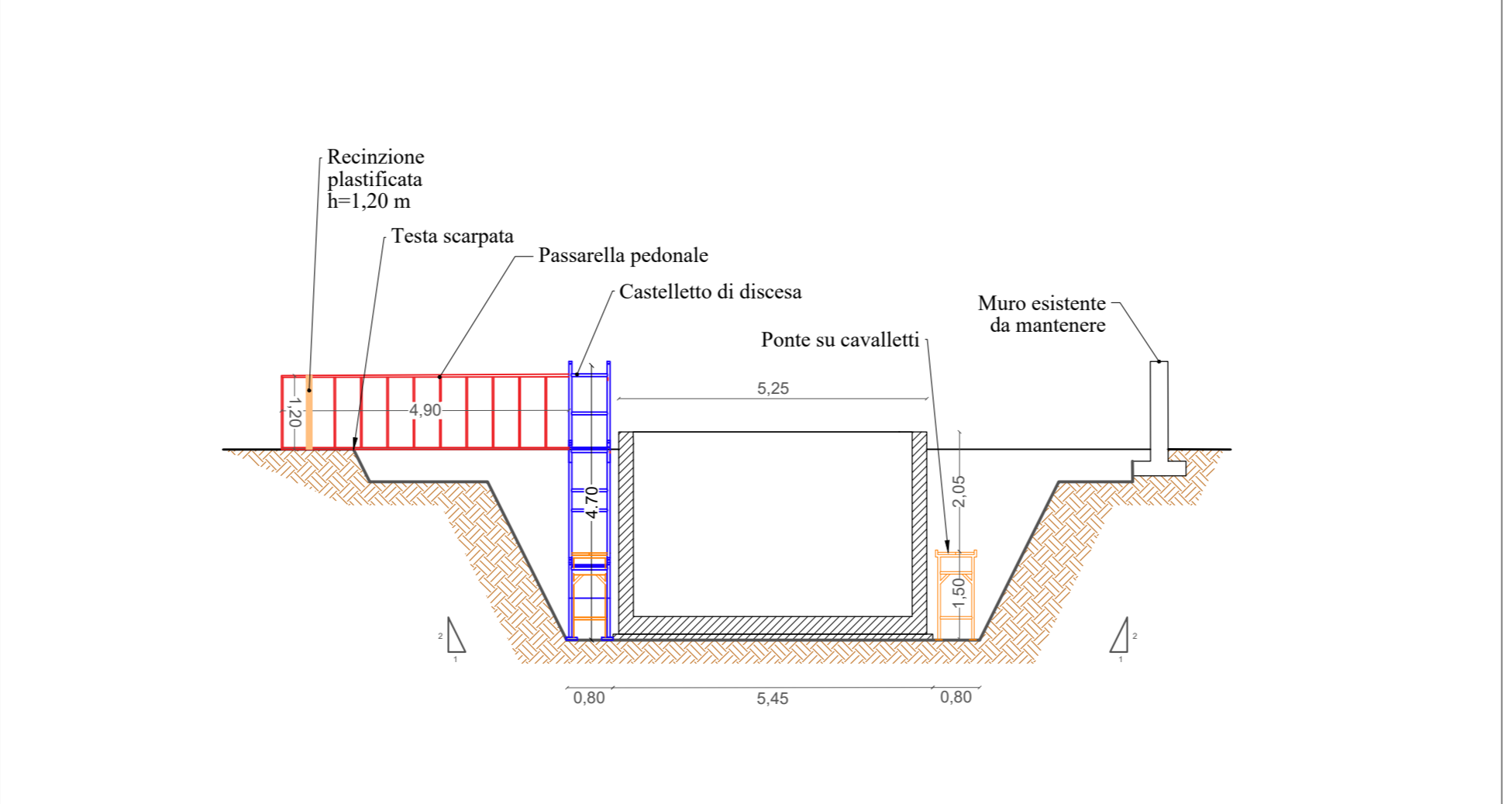
**È SEVERAMENTE PROIBITO**

**SCAVI**

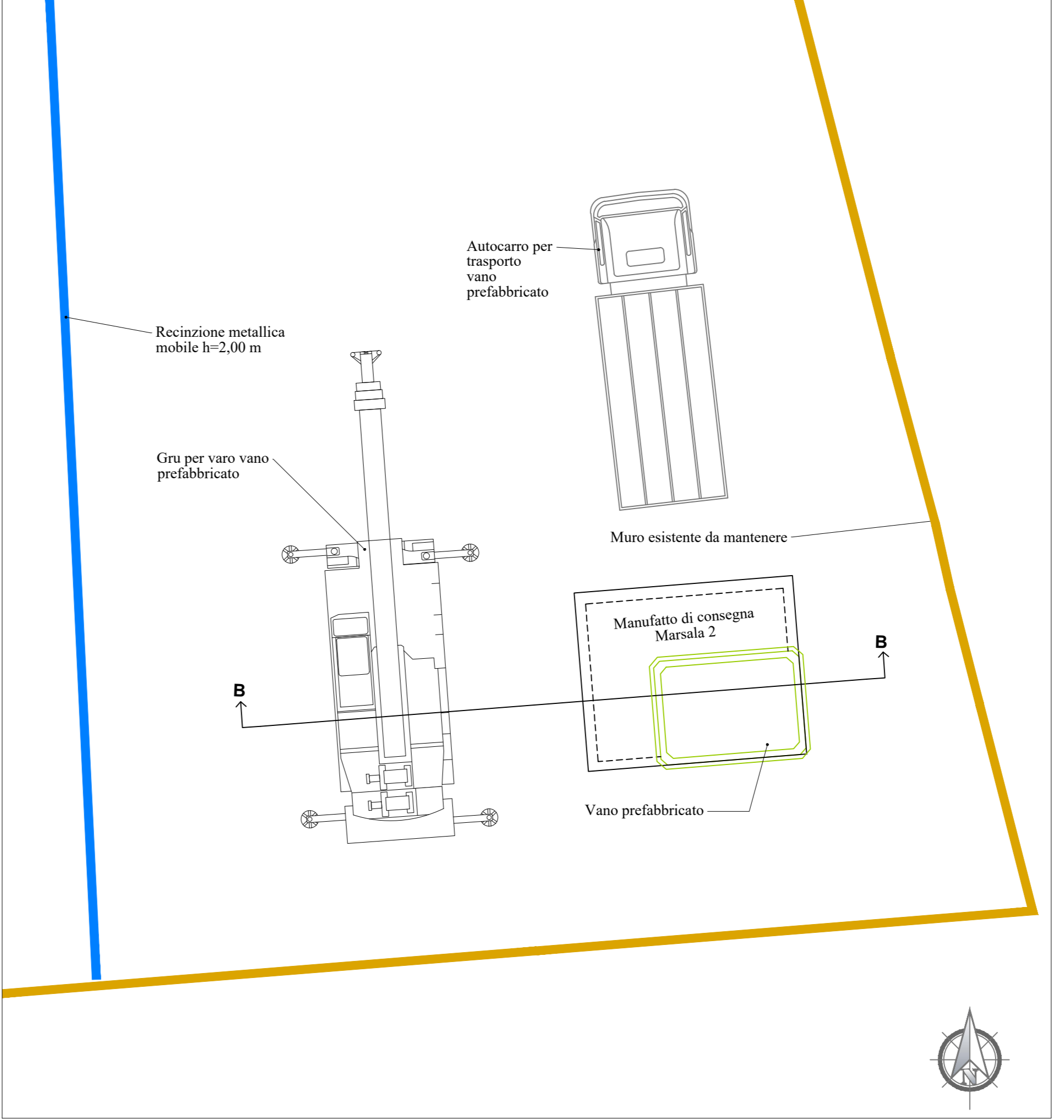
**PIANTA FASE 1**  
Scala 1:100



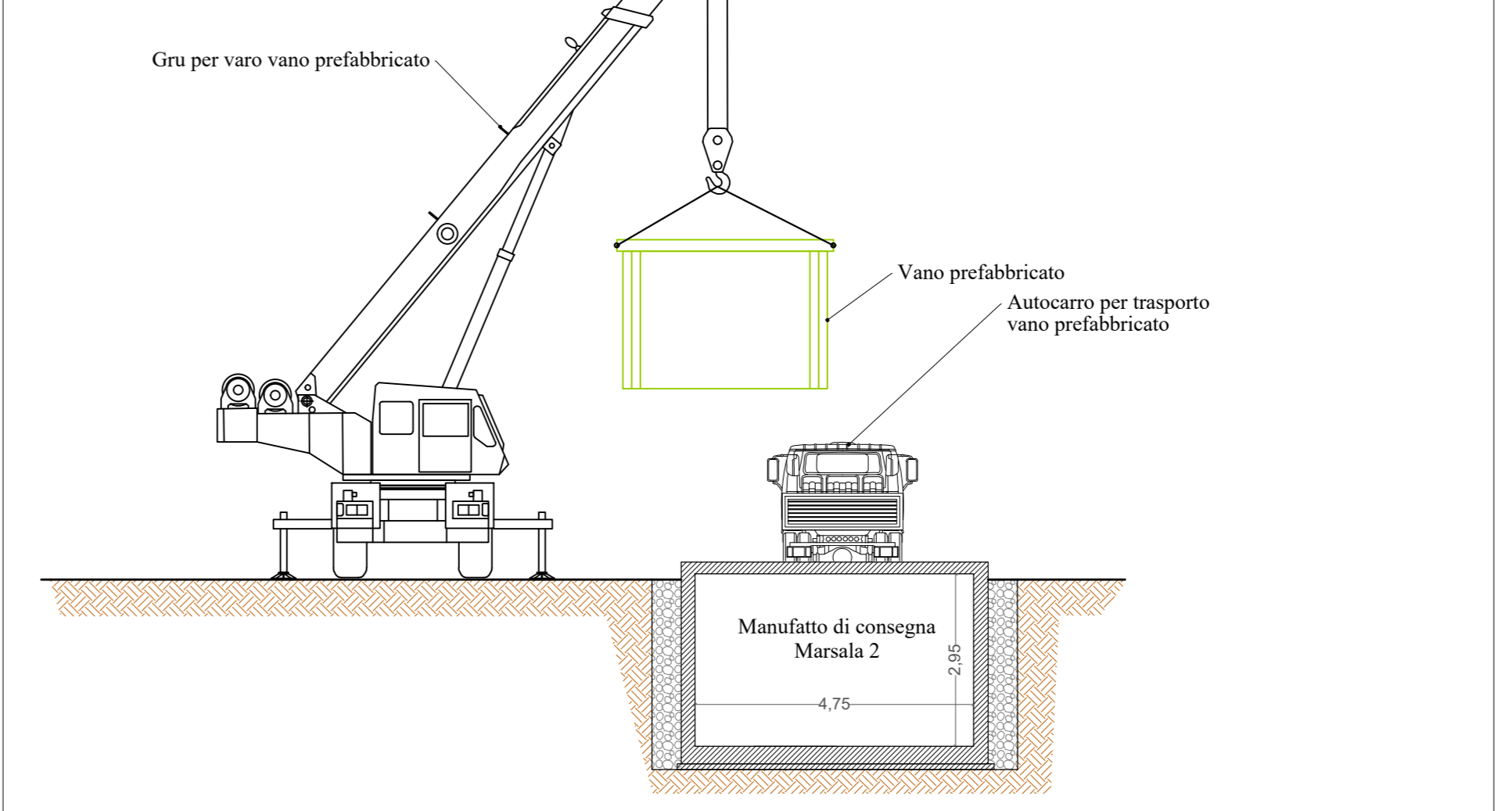
**SEZIONE A-A FASE 1**  
Scala 1:100



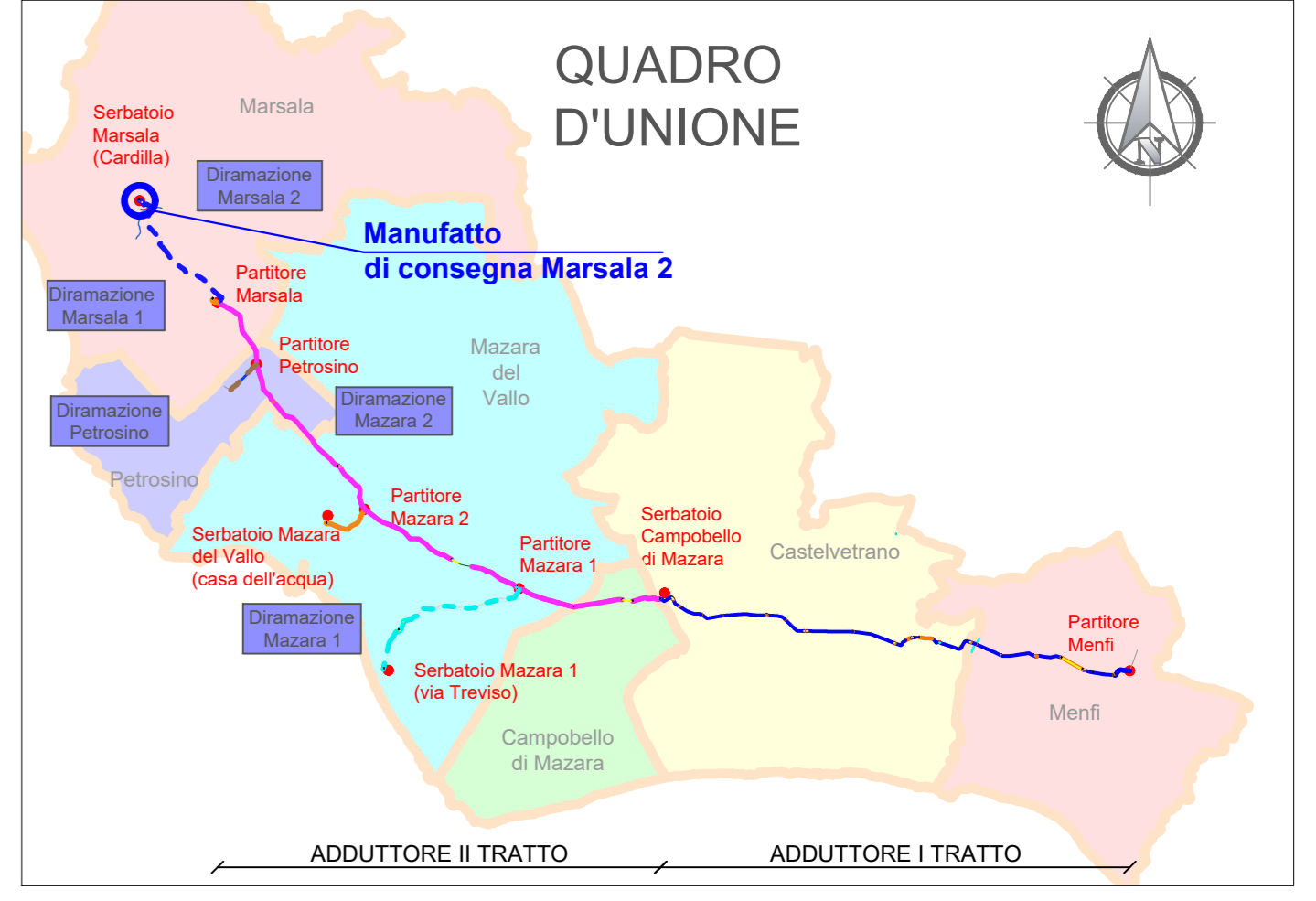
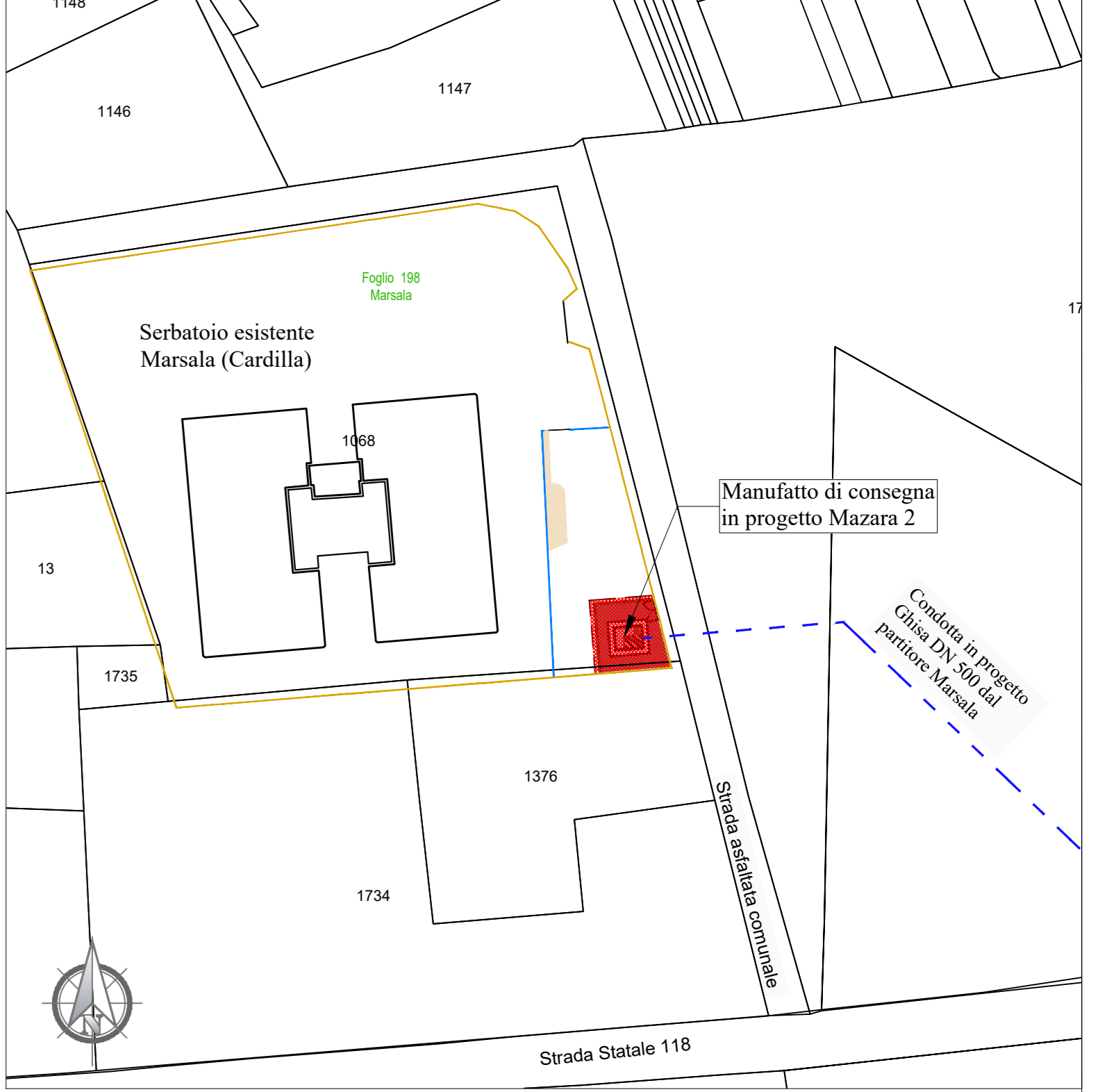
**PIANTA FASE 2**  
Scala 1:100



**SEZIONE B-B FASE 2**  
Scala 1:100



**STRALCIO CATASTALE**  
Scala 1:1000



CONDIZIONI MASE-COMMISSIONE TECNICA PNRR - PNIC  
MASE parere n.141 del 20/04/2023 - Valutazione Impatto Ambientale.  
In Rispetto alla CONDIZIONE AMBIENTALE N.6:  
Non saranno utilizzati diserbanti nella conduzione dei cantieri e in fase di esercizio



TIPOLOGIE RIPRISTINI VEGETAZIONALI	
<b>INERBIMENTO</b>	<b>SEMENTI DI GRAMINACEE: 75%</b>
<b>SEMENTI DI LEGUMINOSE: 25%</b>	

Finanziato dall'Unione europea NextGenerationEU

Siciliacque

Interventi per il potenziamento del sistema idrico della Sicilia sud - occidentale

ADDUZIONE DA MONTESCURE OVEST PER MAZARA, PETROSINO, MARSALA

PROGETTO ESECUTIVO

IMPRESE ESECUTRICI: INGALUNA, idromontebis, CEBAT

GRUPPO DI PROGETTAZIONE: COORDINAMENTO, GEOTECNICA, RESPONSABILE DELLA PROGETTAZIONE

Elaborato: Manufatto di consegna Marsala 2: Planimetria area cantiere - Apprestamenti di sicurezza

Classe 6 Cantierizzazione e sicurezza

N. Tavola 6.7.5

Formato A0

Scala Varie