

REALIZZAZIONE PONTI TUBO 2°/3° MACROFASE
Misure di prevenzione e protezione: Montaggio impalcato
Attrezzature: autogrù

Rischi:
A) Cadute dall'alto
B) Caduta di materiali dall'alto
C) Sbalzi/urtoni vari inflesivi e
D) Insegni e cadute in piano

MISURE DI PREVENZIONE E PROTEZIONE
A) Prima di iniziare le attività di posa delle tralicci, delle fonderie e/o di altri gli elementi strutturali l'impresa dovrà procedere al montaggio di provvisori reti di sicurezza essere montate una rete di sicurezza. Il montaggio delle reti dovrà avvenire secondo le Linee Guida definite da PULSA negli specifici manuali del 2020 e 2016. Al fine di garantire dal rischio di caduta dall'alto durante le fasi lavorative, sono state definite le seguenti misure:
1) In presenza di lavori di sollevamento di sicurezza con condotte linea vita secondo la normativa tecnica, l'impresa sarà POS dovrà essere dotata di almeno una linea vita e di almeno un ancoraggio di sicurezza a linea vita secondo quanto previsto dal cap. 7 punto 4 della UNI EN 20134.2; 2) gli ancoraggi di linea vita dovranno essere tarati con un fattore previsto di sicurezza secondo la UNI EN 795; l'impalcatura dovrà essere ancorata al terreno con la somma di un fattore previsto di sicurezza secondo la UNI EN 15374.2015 - la Classe - il nome del fabbricante - l'anno e il nome di produzione.
B) La tipologia di rete prevista garantisce anche dal rischio di caduta di materiali dall'alto.
C) L'operatore della gru dovrà avere visione diretta dell'area. Gli assistenti al volo dovranno essere dotati nella simbologia di comunicazione con l'addetto alla gru secondo la ISO 14715.

REALIZZAZIONE PONTI TUBO 2°/3° MACROFASE
Misure di prevenzione e protezione: Montaggio impalcato
Attrezzature: autogrù

Rischi:
A) Incidenti e investimenti
B) Caduta di materiali dall'alto
C) Sbalzi/urtoni
D) Annegamento per passaggio nodi di piano
E) Insegni e sbalzi/urtoni in piano

MISURE DI PREVENZIONE E PROTEZIONE
A) Prima di iniziare le attività di montaggio dovranno essere definiti i seguenti parametri: A) l'ubicazione del piano operativo della gru, nelle specifiche imprese affidatarie, a sua cura e spese, dovrà effettuare la relativa verifica geologica e geotecnica sulla struttura del terreno da attraversare in base ai dati di campo forniti dalla società beneficiaria della gru; B) a lavoro agli inizi della visibilità nulla sui percorsi tempi di attesa di traffico; C) il montaggio delle gru dovrà essere programmato in modo da evitare i rischi di collisione e di interferenza con le attività di cantiere; D) l'installazione delle manovre di chiusura al traffico della viabilità deve essere finalizzata tempestivamente.
B) L'ubicazione del cantiere deve essere effettuata utilizzando i punti previsti dal progetto strutturale e con le dovute verifiche geologiche e geotecniche. Il piano di lavoro dovrà prevedere in modo da avere una visione completa di lavoro, prima di iniziare il suo lavoro, essere effettuata una riunione di coordinamento con i responsabili delle gru, tutti il personale addetto al loro progetto, manovre, gru, assistenti al volo, ecc.; dovrà essere dotato di specifici appropiati di comunicazione agli altri componenti di servizio. L'ambito della attività di lavoro dovranno essere in condizioni atmosferiche favorevoli e operatori in possesso di visto e di precipitazioni. Prima di effettuare le operazioni di sollevamento verificare che siano stati rimossi dal piano di impalcatura eventuali materiali scarti e attrezzi inutilizzati.
C) Tutto le aree interessate dal percorso dell'impalcato (collocazione, rotazione, abbassamento dovranno essere delimitate e essere manovrabili a governo e mezzo, l'impresa, a sua cura e spese, dovrà anche sviluppare una studia specifico finalizzato a individuare anche le aree limitate che potrebbero essere interessate da procedure di montaggio, anche se non sono state definite le stesse.
D) Sospensione i lavori in caso di pioggia e allentamento delle aree di condonazione individuate in progetto a tutto il tempo di lavoro. Il cantiere dovrà individuare le zone di condonazione e delimitare le aree di sicurezza delimitando sul POS la necessaria procedura di allarme e di evacuazione. Prima di iniziare la partenza lavorativa il lavoro di lavoro dell'impresa affidatarie con il cantiere di montaggio. La Direzione del cantiere, della protezione civile per acquisire l'eventuale in-edi di allerta meteo; in caso di allerta gialla o rossa le attività di lavoro dovranno essere sospese in attesa dell'arrivo della regola di allarme.
E) L'impresa dovrà procedere alla regolamentazione delle aree di intervento anche attraverso la beneficia con una gestione ordinaria.

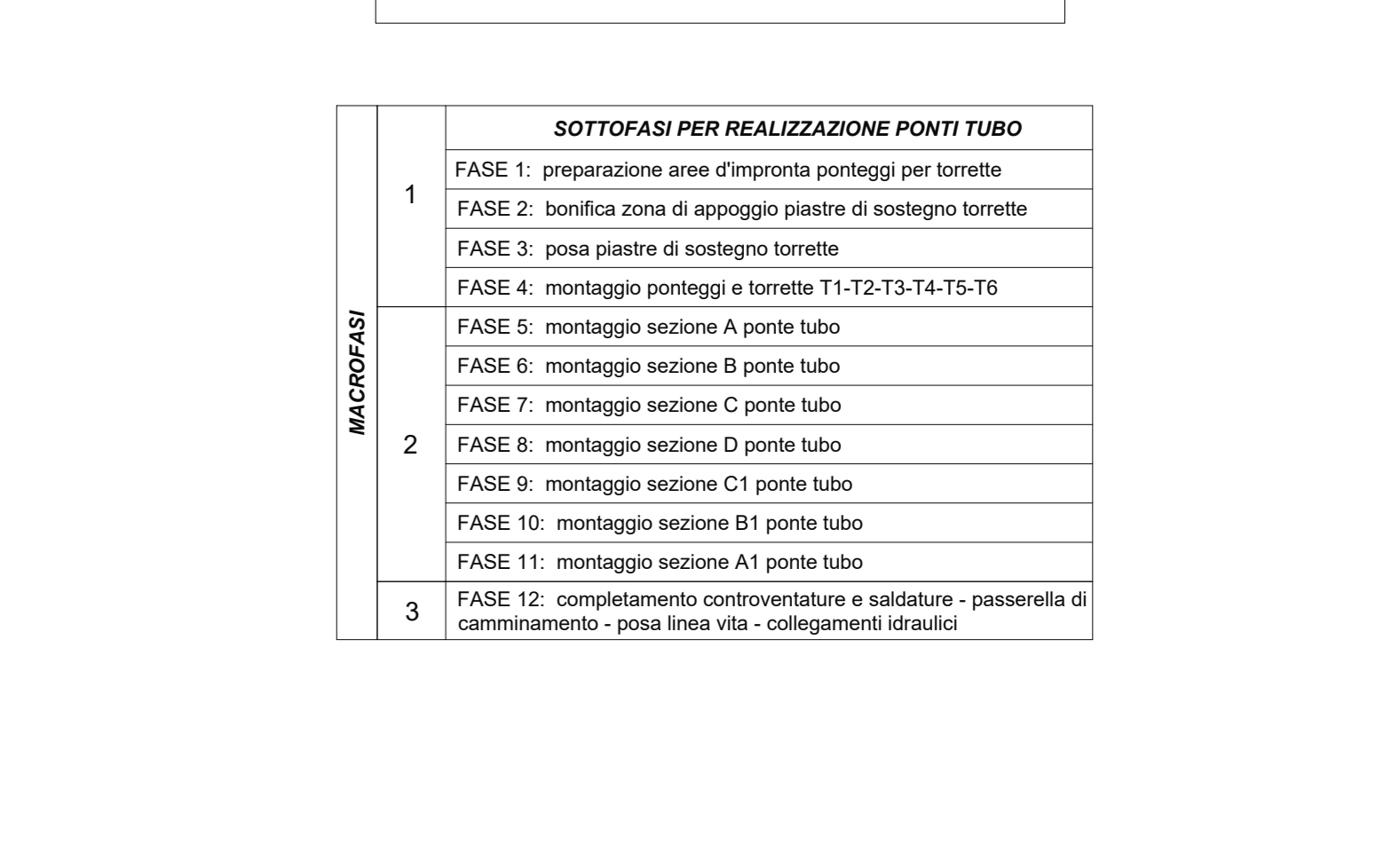
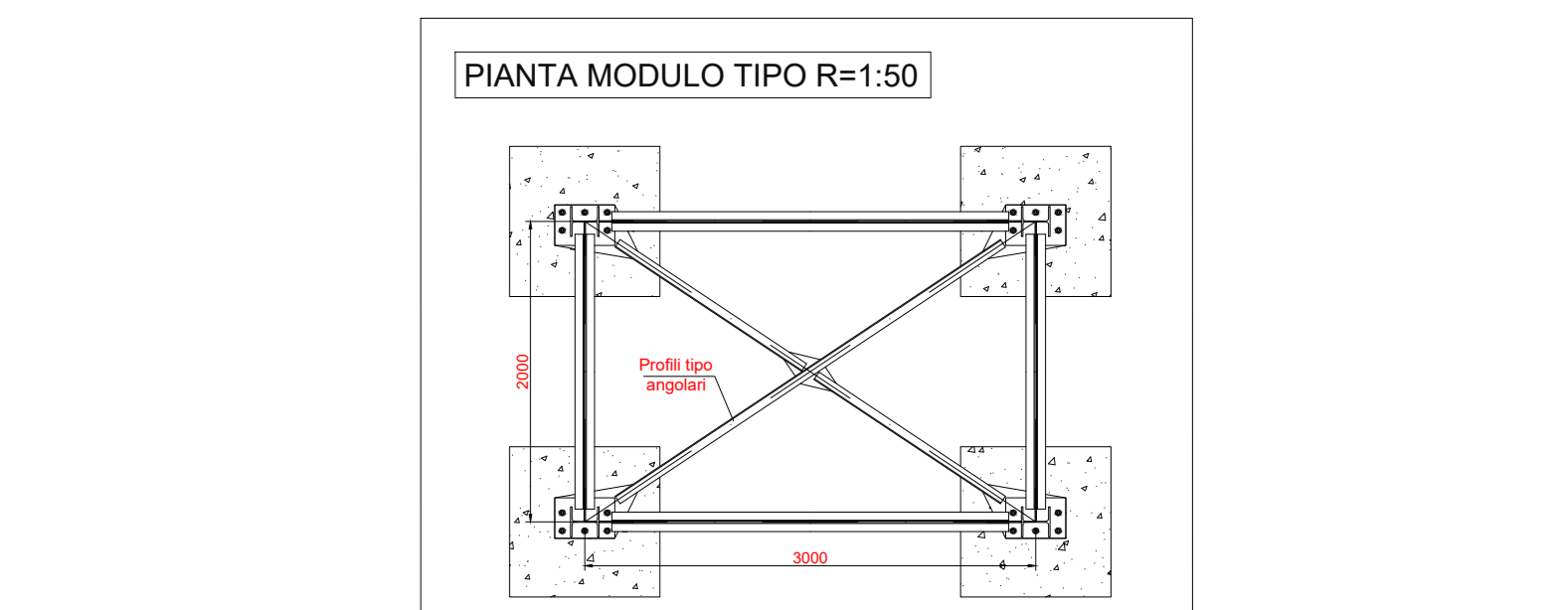
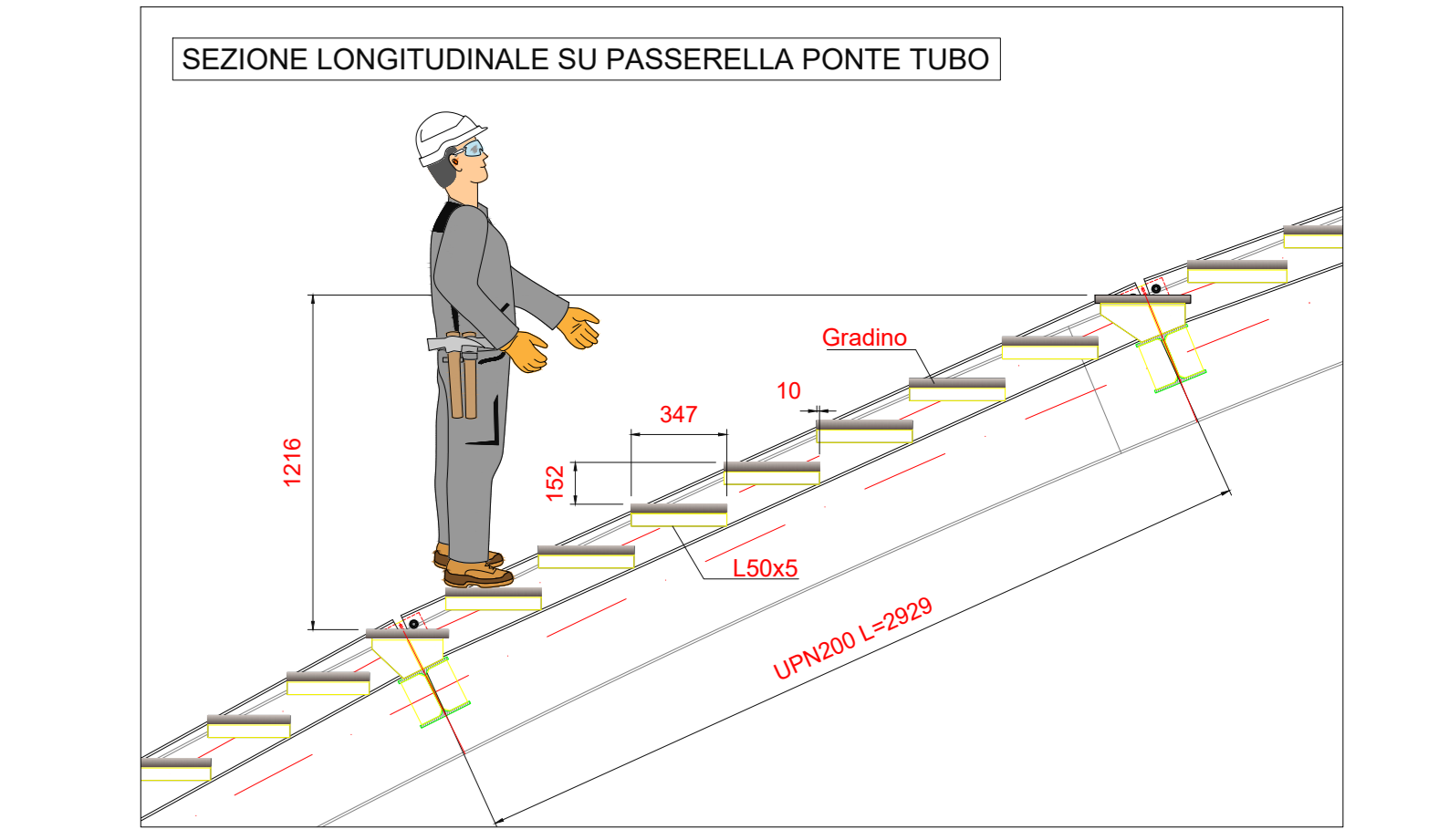
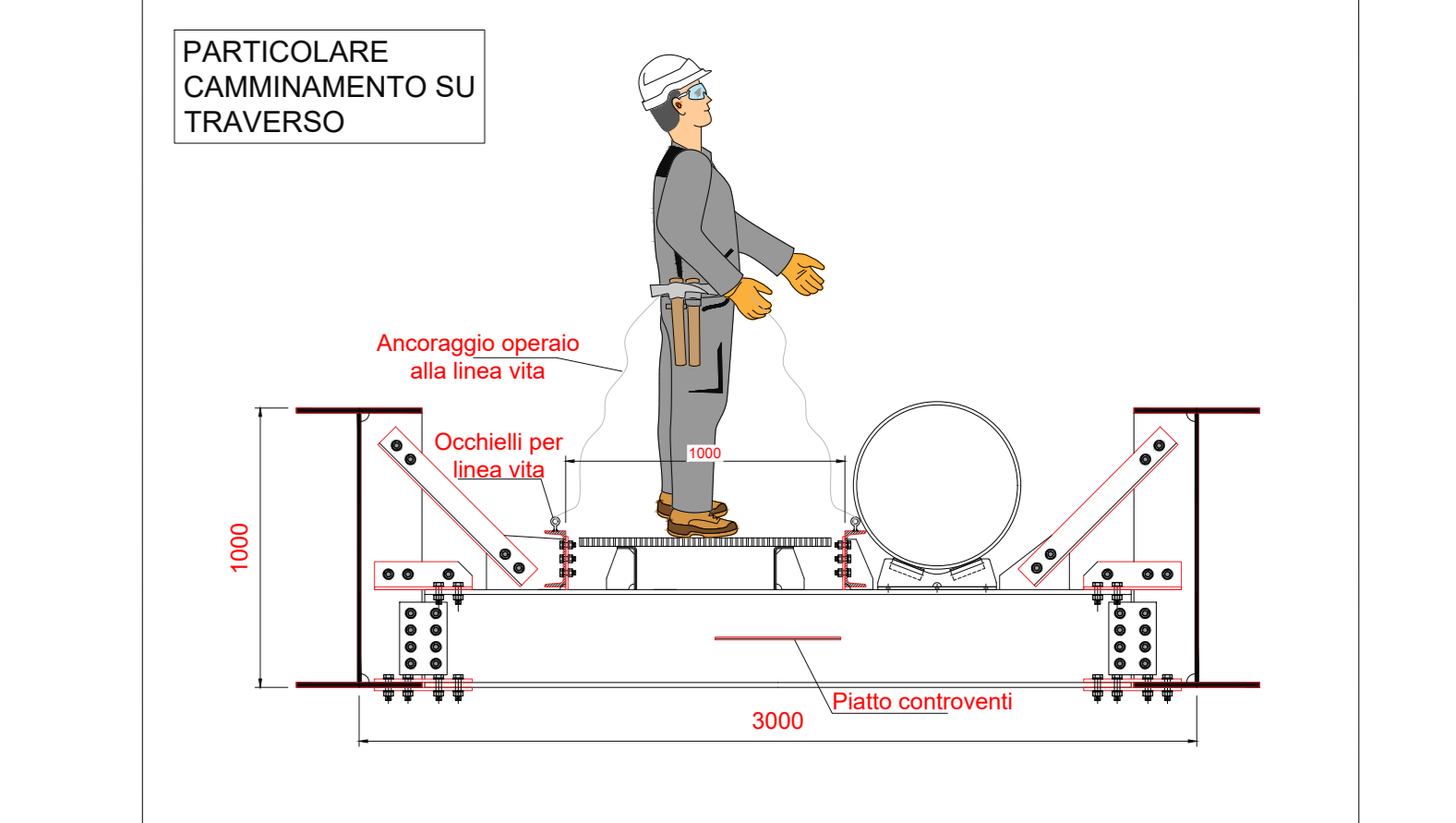
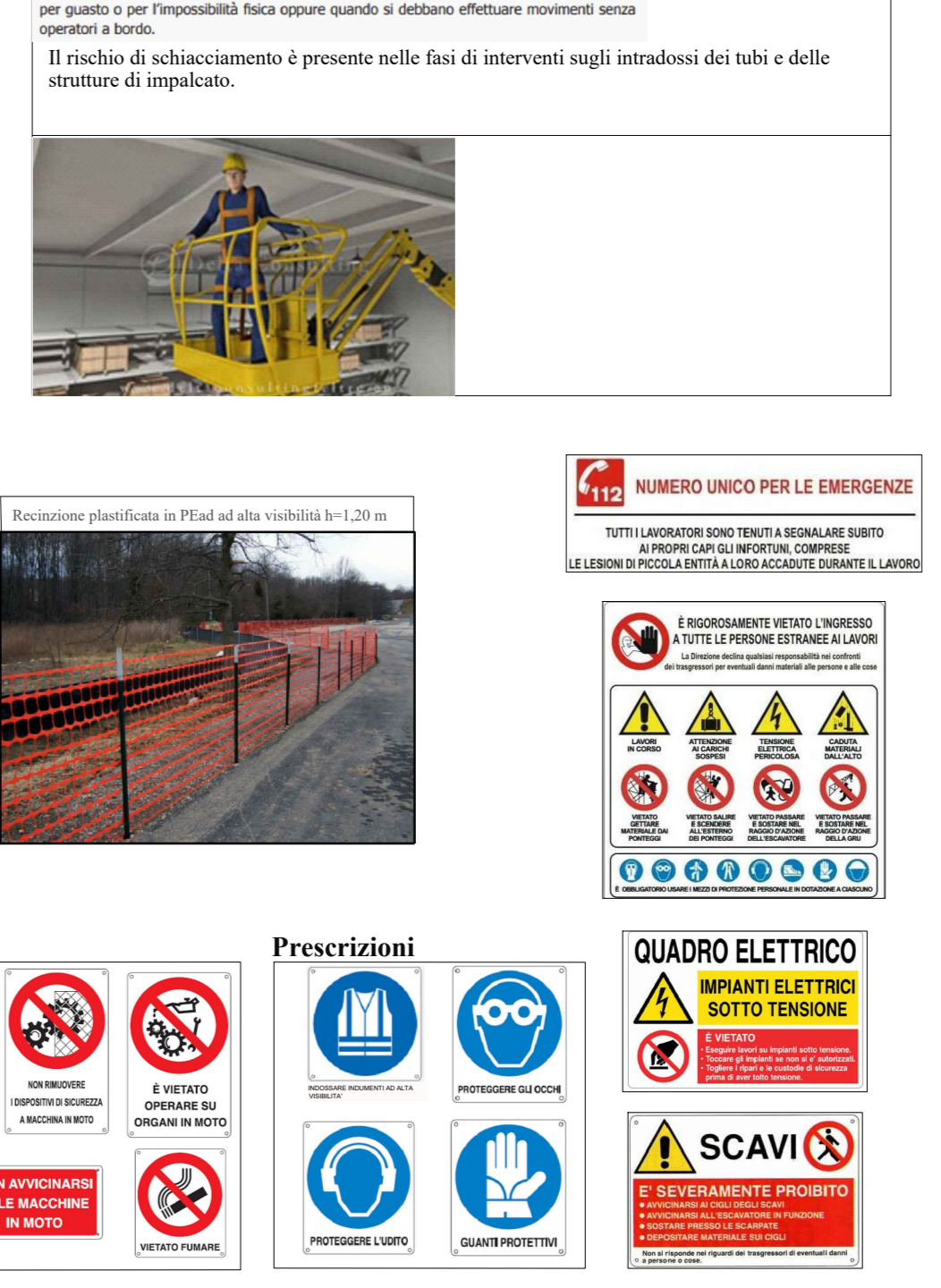
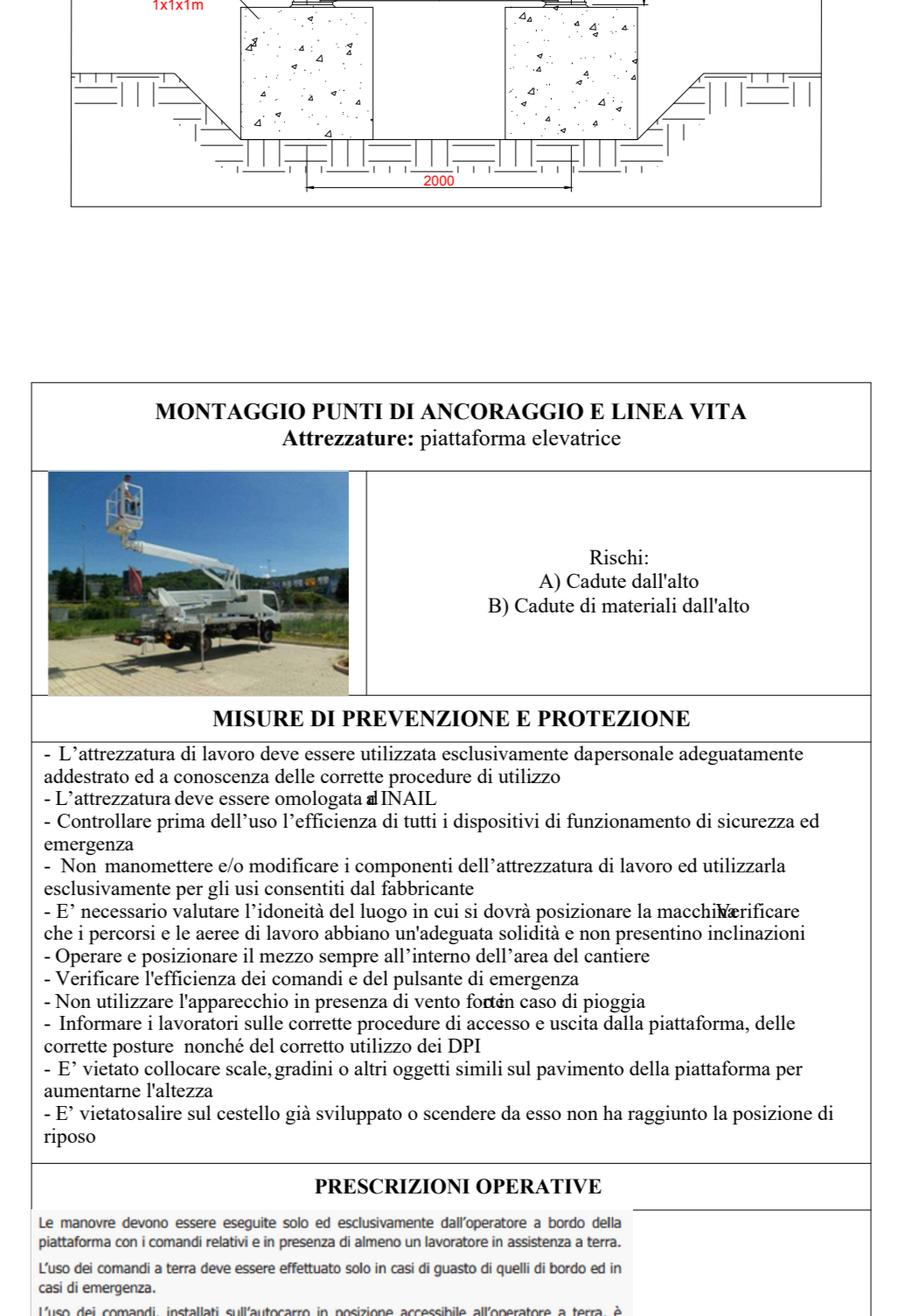
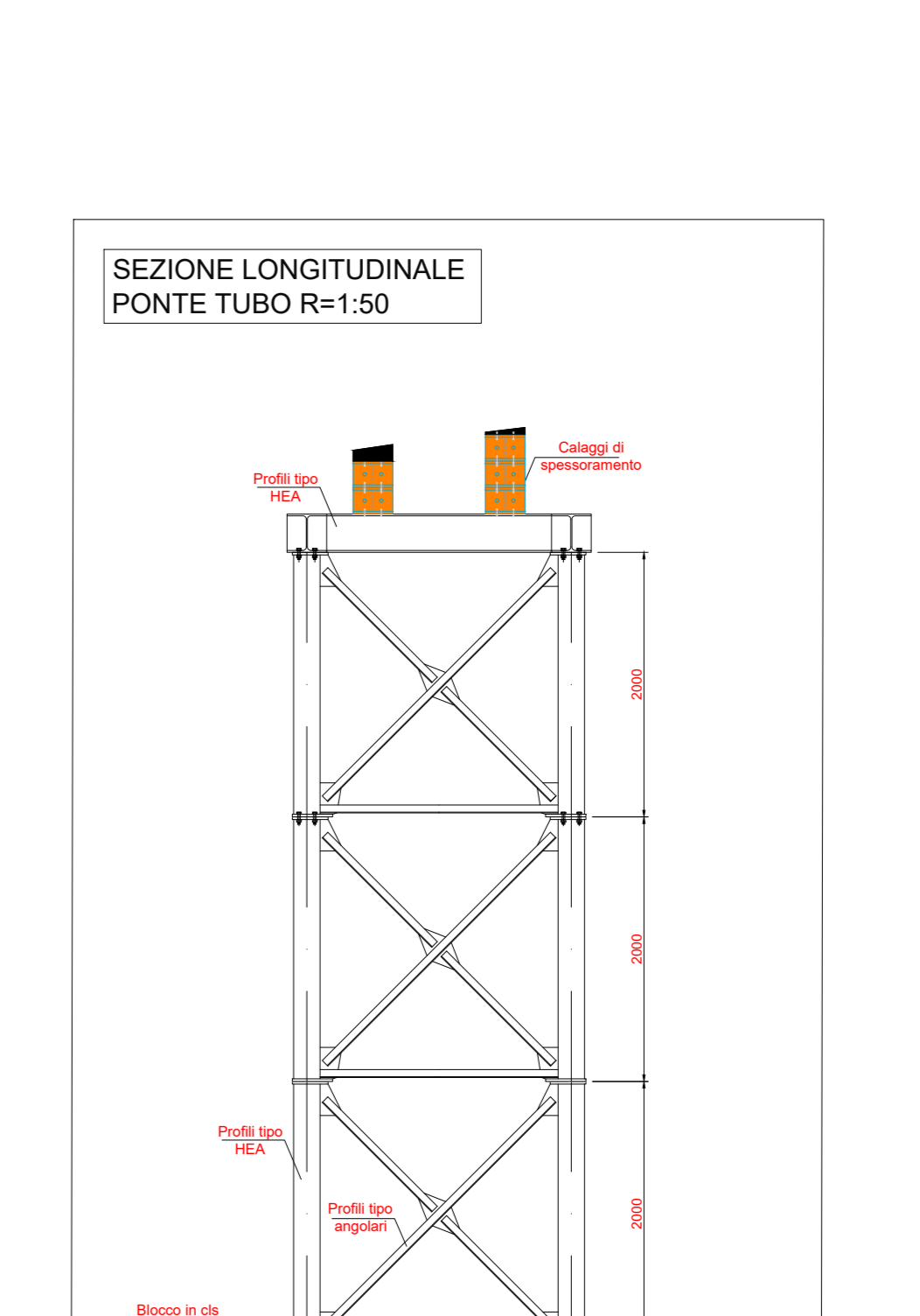
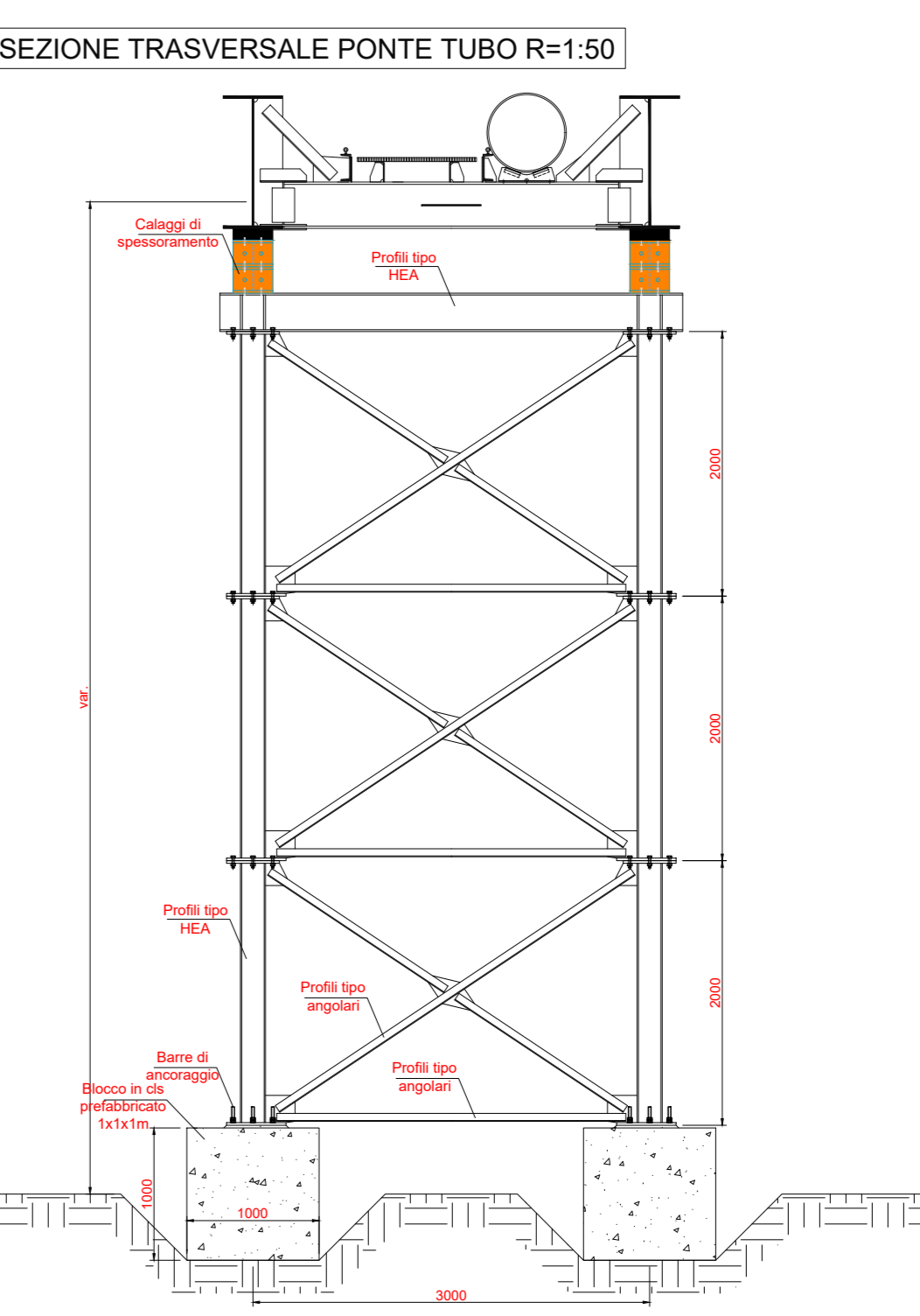
REALIZZAZIONE PONTI TUBO 2°/3° MACROFASE
Misure di prevenzione e protezione: Montaggio componenti impalcato
Attrezzature: saldature - tagli - prove e indagini

Rischi:
A) Cadute di materiali dall'alto
B) Sbalzi/urtoni in piano - insegni
C) Sbalzi/urtoni
D) Mancinamento manuale carichi
E) Incidenti - Esplosioni

MISURE DI PREVENZIONE E PROTEZIONE
A) Tutte le attività che prevedono il sollevamento dei materiali dovranno essere effettuate da personale formato e autorizzato per attività di sollevamento. Il sollevamento di materiali -stati dovuti essere effettuato con specifici metodi. Utilizzare fasce e cinte omologate e revisionate.
B) Definire specifici percorsi pedonali. Mantenere sempre liberi dai materiali da movimentare i percorsi pedonali. Gli attraversamenti di vuoti su davelli dovranno essere realizzati con passerelle con sovrappasso.
C) Utilizzare elettrici a doppio isolamento. Gli addetti dovranno utilizzare gli indumenti e i DPI specifici per la saldatura (guanti, visore, ecc.). La visuale ricerca a terra per il 2° e 3° dei gruppi clienti. Utilizzo di cavi tipo 1907EN-1-08070-V e 417070.
D) L'impresa affidataria dovrà sviluppare uno specifico studio relativo alla valutazione del rischio per EMC.
E) Effettuare le operazioni di taglio, saldatura e imbullonatura in modo da creare che la scintille o i parti incandescenti condurranno un possibile rischio di incendio. Pulizia delle aree limitate di sterraggio che esse vengono sigillate che possono condurre l'innescare di un incendio. L'impresa dovrà garantire l'area di montaggio la presenza di un contenitore certificato da 50 kg.

Misure di prevenzione macchine ed attrezzature

Rischi:
A) Mancinamento manuale carichi
B) Incidenti - Esplosioni
C) Sbalzi/urtoni
D) Mancinamento manuale carichi
E) Incidenti - Esplosioni



PROGETTO ESECUTIVO

Interventi per il potenziamento del sistema idrico della Sicilia sud - occidentale

Adduzione da Montescuro ovest per Mazara, Petrosino, Marsala

GRUPPO DI PROGETTAZIONE:

INGEGNERIA	ING. Maurizio Carino
ARCHITETTURA	ING. Maurizio Carino
STRUTTURE	ING. Maurizio Carino
GEOTECNICA	ING. Maurizio Carino
SESTUZZI	ING. Maurizio Carino
AMBIENTE	ING. Maurizio Carino
COMPTO	ING. Maurizio Carino
REDAZIONE	ING. Maurizio Carino

RESPONSABILE DELLA PROGETTAZIONE:

REDAZIONE:

ELABORATO:

CLASSIFICAZIONE: Classe 3

REDAZIONE: N. Tavola 6.9.14

REDAZIONE: AD

REDAZIONE: Maggio 2024