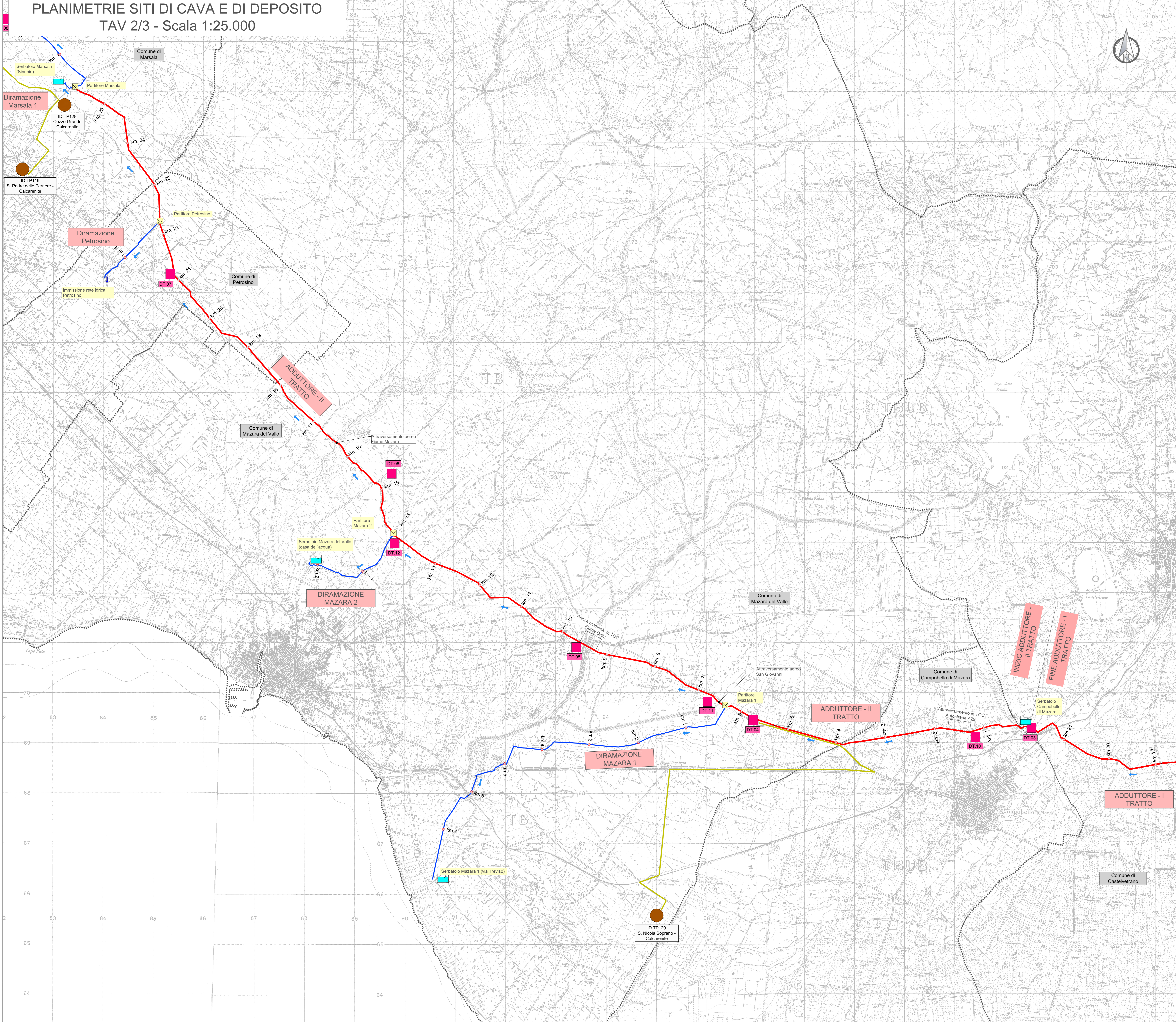
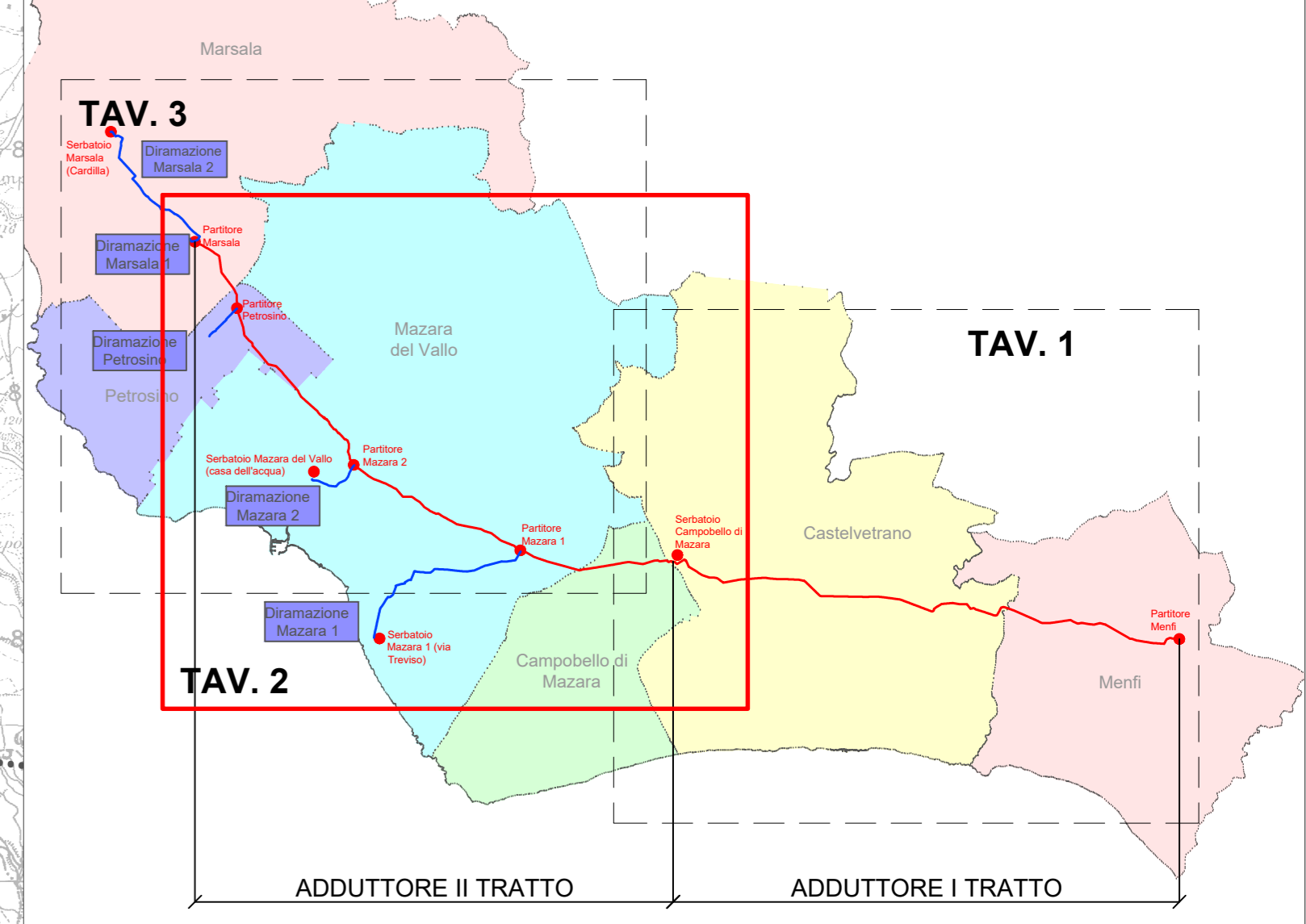


PLANIMETRIE SITI DI CAVA E DI DEPOSITO
TAV 2/3 - Scala 1:25.000



QUADRO D'UNIONE



LEGENDA

- Serbatoio
- Manufatto di Partizione
- Direzione di flusso
- Adduttore in progetto
- Diramazione in progetto
- Confini comunali
- Confini provinciali
- Cave
- Sito di deposito intermedio codifica DT.xx
- Percorso viabilità esistente

Finanziato dall'Unione europea NextGenerationEU

Siciliacque
Via Vincenzo Cerami, 13 - 90139 Palermo - C.F. 01160380829
e-mail: siciliacque@siciliacquepa.it PEC: siciliacque@siciliacquepa.it

SICILIACQUE S.p.A.

Interventi per il potenziamento del sistema idrico della Sicilia sud-occidentale

Addizione da Montescuro ovest per Mazara, Petrosino, Marsala

PROGETTO ESECUTIVO

IMPRESSE ESECUTRICI:
 (Marsala) **NSGALLUNA**
 (Marsala) **Idroambiente**
 (Marsala) **CEBAT**
 (Mazara del Vallo) **CEBAT**

GRUPPO DI PROGETTAZIONE:
 COORDINAMENTO: Ing. Maurizio Carino
 GEOTECNICA: Ing. Maurizio Carino
 STRUTTURE: Ing. Giuseppe Ferraro
 IDRAULICA: Ing. Maurizio Carino
 AMBIENTE: Ing. Maurizio Carino
 GEOLOGIA: Dott. Gianfrancesco Carino

RESPONSABILE DELLA PROGETTAZIONE:
 Ing. Maurizio Carino
 IL R.L.U.P. Ing. Vincenzo Sterrazza
 SCICLIACQUE S.p.A. Responsabile del procedimento

CUP: C21B21012820001
PNRR-M2C4-I4-1-A2-53

RESPONSABILE: Alessandro Cassone

REVISIONI:

N°	DESCRIZIONE	DATA	Formato
0	1ª emissione	Giugno 2024	A0
1	2ª emissione	Giugno 2024	A0
2	3ª emissione	Giugno 2024	A0

Elaborato: **PLANIMETRIE SITI DI CAVA E DI DEPOSITO 2/3**
Dal serbatoio di Campobello di Mazara al partitore Petrosino

Classe 7
PUT
N. Tavola
7.2.2
Formato
A0
1:25.000