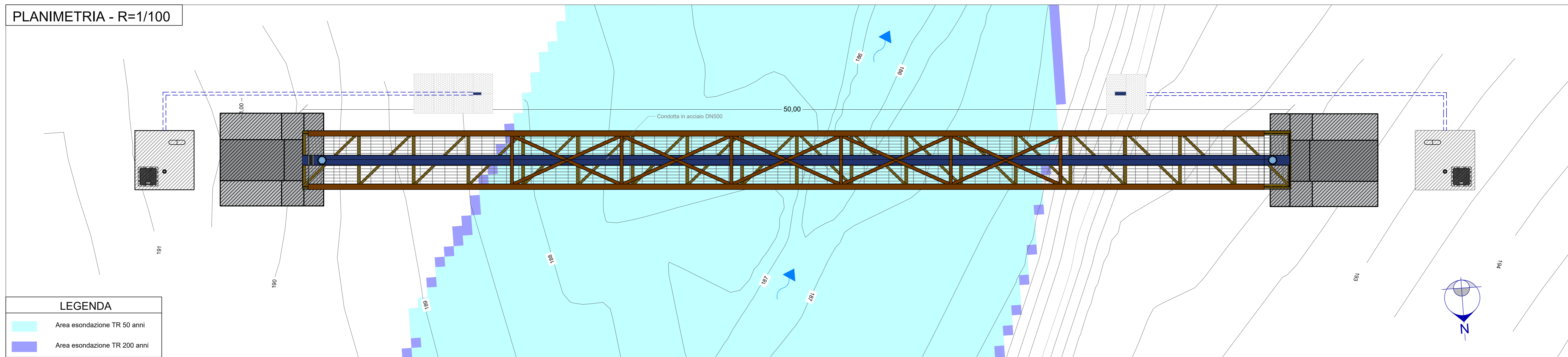


PROGETTO DEFINITIVO

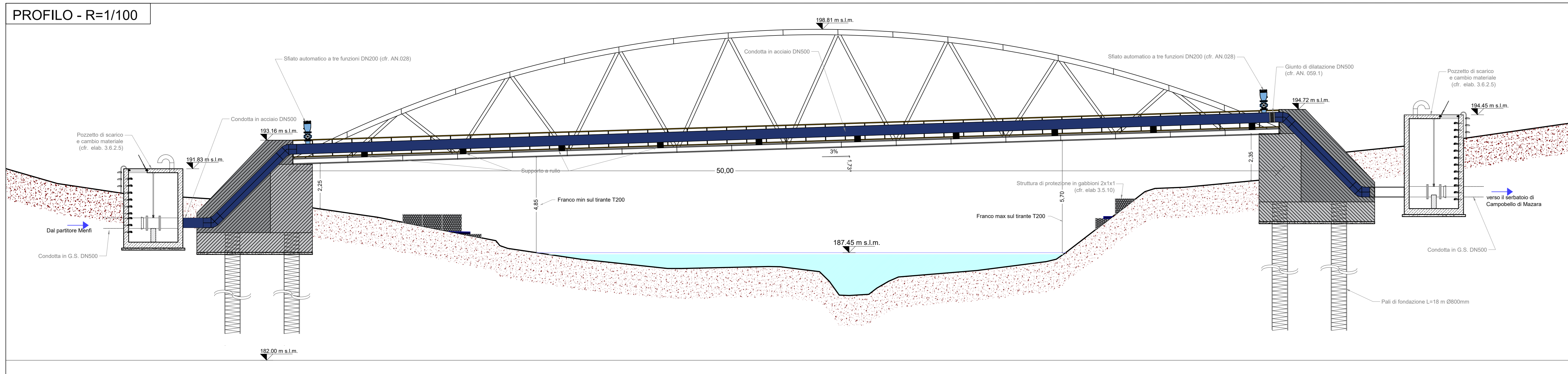
PLANIMETRIA - R=1/100



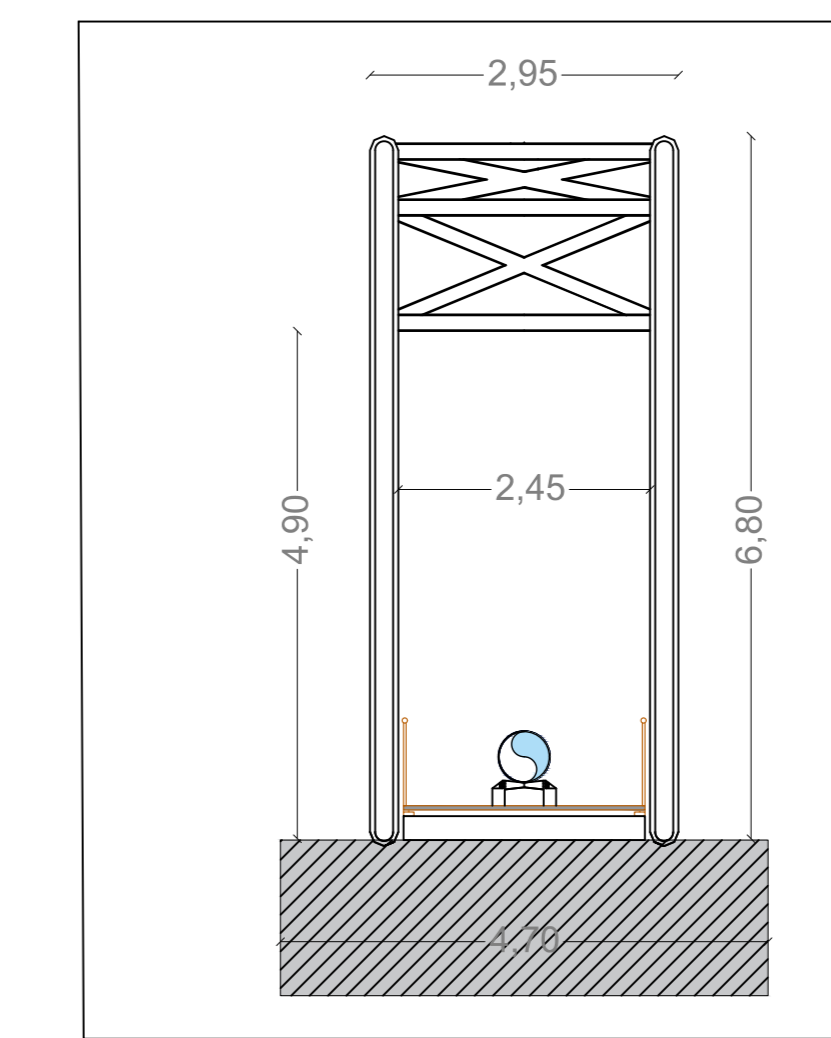
LEGENDA

■	Area esondazione TR 50 anni
■	Area esondazione TR 200 anni

PROFILO - R=1/100

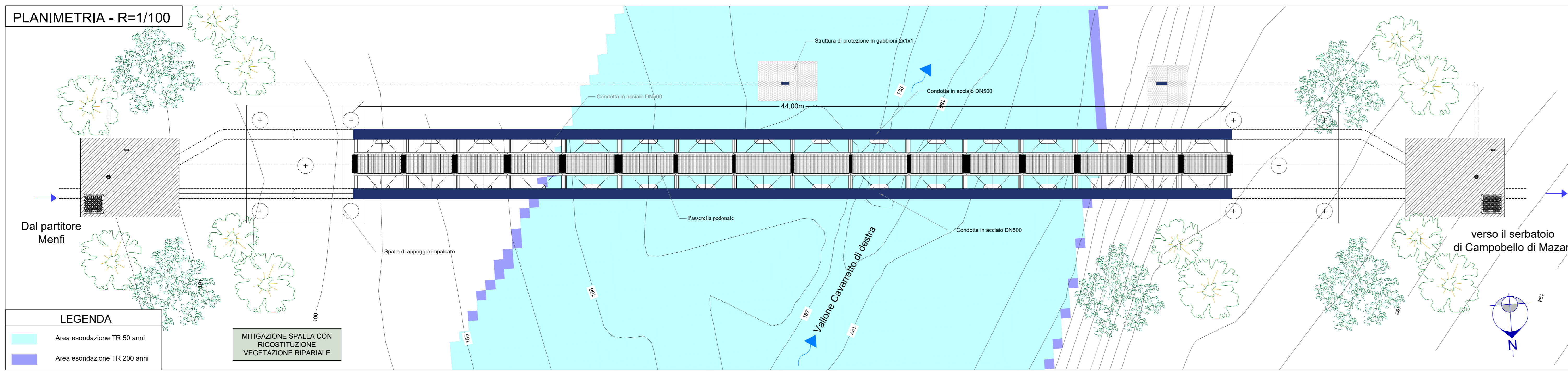


Elaborato	Corso d'Acqua	Livello di Tutela	Tipologia Costruttiva [m]	n° Campate [n°]		L. Campata [m]	L. Attraversamento arco [m]	n° Pile e appoggi [n°]	n° Pile in Alveo [n°]
				Progetto Definitivo	Progetto Definitivo				
3.4.9.1	Cavarretto	Tutela 1	Ponte ad Arco	1	50,00	50,00	50,00	2	0



PROGETTO ESECUTIVO

PLANIMETRIA - R=1/100

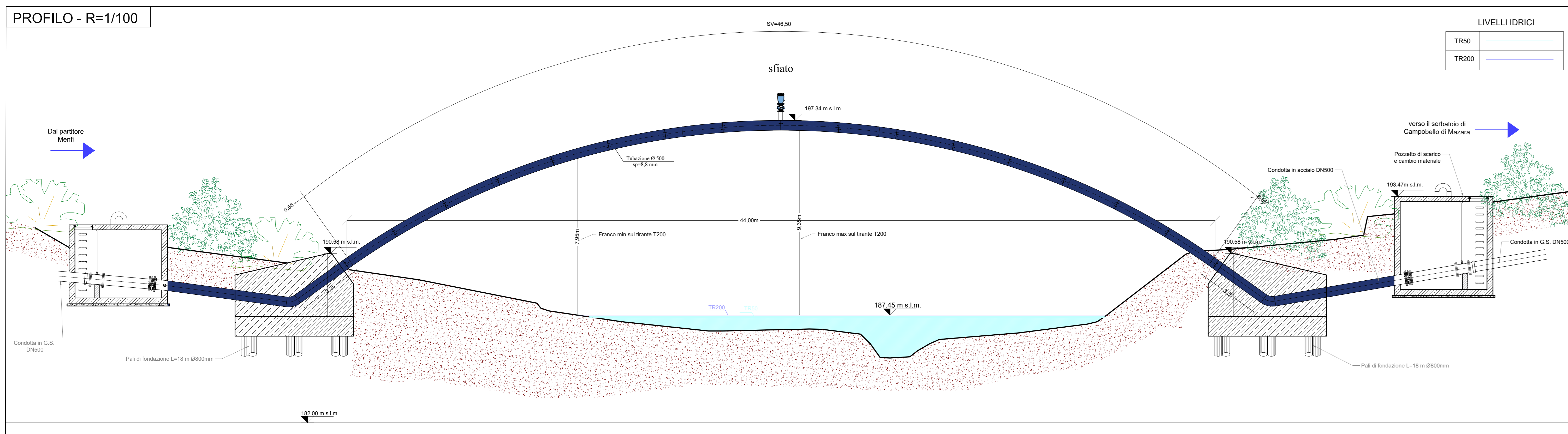


LEGENDA

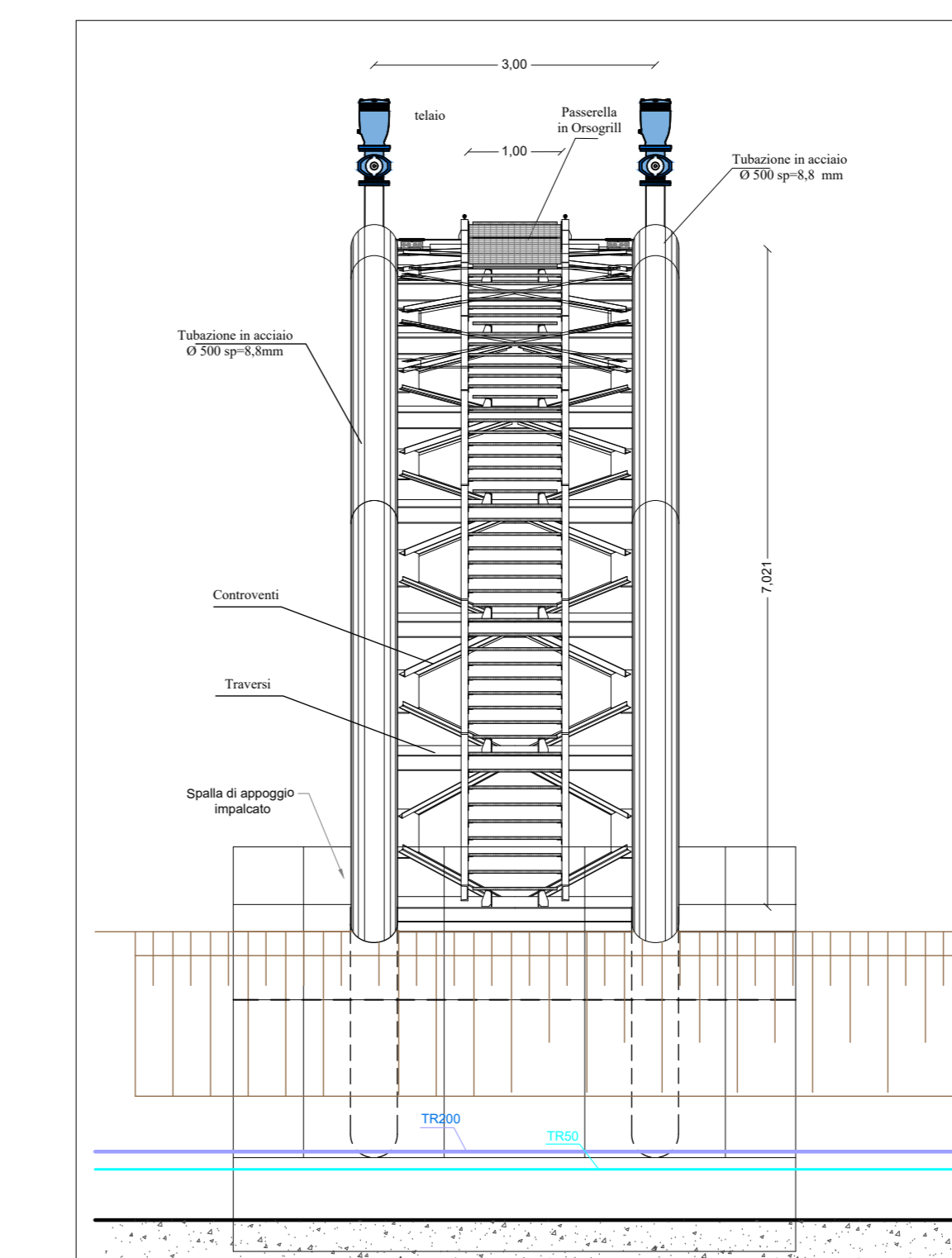
■	Area esondazione TR 50 anni
■	Area esondazione TR 200 anni

MITIGAZIONE SPALLA CON RICOSTITUZIONE VEGETAZIONE RIPARIALE

PROFILO - R=1/100



Elaborato	Corso d'Acqua	Livello di Tutela	Tipologia Costruttiva [m]	n° Campate [n°]		L. Campata [m]	L. Attraversamento arco [m]	n° Pile e appoggi [n°]	n° Pile in Alveo [n°]
				Progetto Esecutivo	Progetto Esecutivo				
3.4.9.1	Cavarretto	Tutela 1	Tubo Autoportante ad arco	1	44,00	44,00	44,00	2	0



CONDIZIONI MINISTERO DELLA CULTURA

*in Ottemperanza alle seguenti condizioni:

- **MIC_SS-PNRR** 16601-P del 04-08-2023 A. Aspetti Paesaggistici - Punto 1.

- Dovrà essere predisposta, al fine di limitare l'impatto sul paesaggio e sui beni naturalistici interessati, la progettazione dei ponti tubo, con elaborati adeguati al livello di approfondimento comprensivi di una progettazione esecutiva;
- Si dovrà prevedere l'utilizzo di tecniche costruttive e materiali di elevata qualità compositiva;
- Dovranno essere privilegiate strutture esili, minori appoggi e campate; il progetto dovrà essere riferibile all'architettura contemporanea, favorendo così l'inserimento della nuova infrastruttura nel paesaggio con un'opera di elevato valore architettonico

Siciliacque S.p.A. Via Vincenzo Cerulli, 13 - 90139 Palermo C.F. P.IVA: 05216060629 e-mail: siciliacque@siciliacquepa.it PEC: siciliacque@siciliacquepa.com REGIONE SICILIANA

Interventi per il potenziamento del sistema idrico della Sicilia sud - occidentale

Addizione da Montescuro ovest per Mazara, Petrosino, Marsala

PROGETTO ESECUTIVO CUP: C21B2101262001 PNRR-M2C4-I4.1-A2-53

<p>IMPRESA ESECUTRICE:</p> <p>NSALUMINA Via Del Grande Archivio n°12 90139 Marsala (ME) Tel. 0924 423843 nsaluminaspa@nsaluminaspa.it</p>	<p>Idroambiente Via Garibaldi n°729 90139 Marsala (ME) Tel. 0924 947574 idroambiente@idroambiente.it</p>	<p>CEBAT Via Angelo Rossi n°16 90139 Marsala (ME) Tel. 0924 8558446 cebat@cebat.it</p>	<p>RESPONSABILE Alessandro Caccione</p>
<p>GRUPPO DI RESPONSABILITÀ:</p> <p>COORDINAMENTO: Ing. Massimo Caccione Ing. Massimo Caccione Ing. Massimo Caccione</p> <p>STRUTTURE: Ing. Giuseppe Ferraro Ing. Massimo Caccione</p> <p>IDRAULICA: Ing. Massimo Caccione Ing. Massimo Caccione Ing. Massimo Caccione</p> <p>GEOTECNICA: Ing. Massimo Caccione Ing. Massimo Caccione Ing. Massimo Caccione</p> <p>SICUREZZA: Ing. Massimo Caccione Ing. Massimo Caccione Ing. Massimo Caccione</p> <p>AMBIENTE: Ing. Massimo Caccione Ing. Massimo Caccione Ing. Massimo Caccione</p> <p>GEODATA: Ing. Massimo Caccione Ing. Massimo Caccione Ing. Massimo Caccione</p>	<p>RESPONSABILE DELLA PROGETTAZIONE: Ing. Maurizio Carro Giulio degli Ingegneri della Prov. di Agrigento (AG) 02625</p> <p>IL R.U.P.: Ing. Vincenzo Stenizza Città degli Ingegneri della Prov. di Palermo (PA) 091</p>	<p>RESPONSABILE DELLA PROGETTAZIONE: Ing. Massimo Caccione Ing. Massimo Caccione Ing. Massimo Caccione</p>	

Elaborato	PONTE CAVARRETTO	Classe 9
	Confronto PD-PE	DOCUMENTAZIONE DI OTTEMPERANZA
		N. Tavola
		9.2.1
Revisione	DESCRIZIONE	DATA
0	1° emissione	Dicembre 2023
1	2° emissione	Maggio 2024
2	3° emissione	
		Formato
		A0
		varie