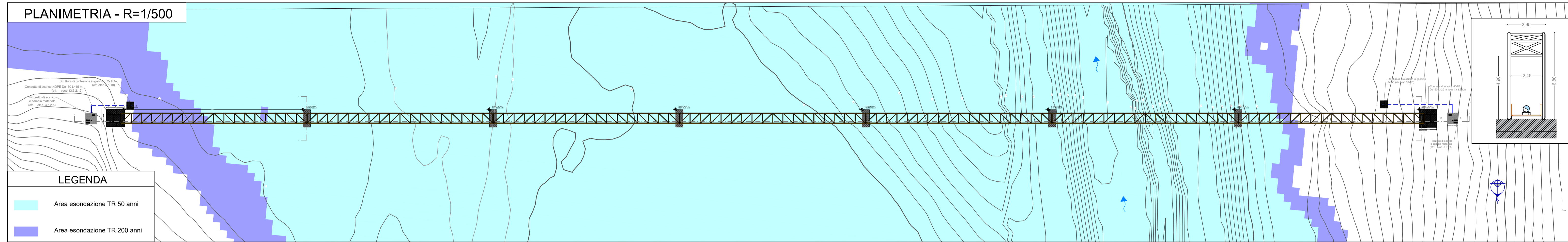
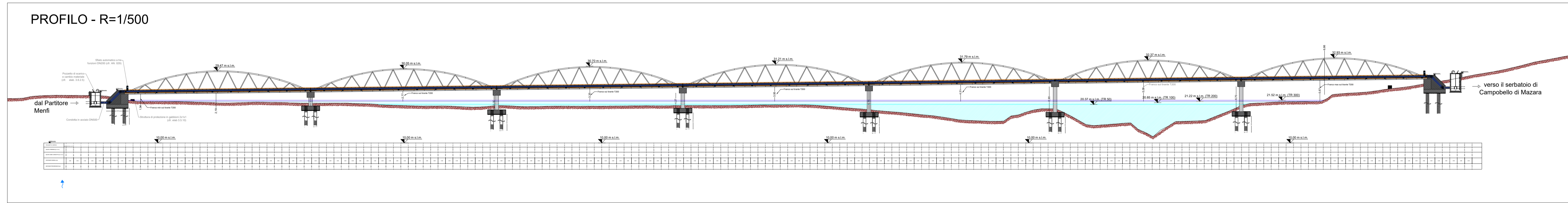


PROGETTO DEFINITIVO

PLANIMETRIA - R=1/500



PROFILO - R=1/500



Elaborato	Corso d'Acqua	Livello di Tutela	Tipologia Costruttiva [m]	n° Campate [n°]	L. Campata [m]	L. Attraversamento aereo [m]	n° Pile e appoggi [n°]	n° Pile in Alveo [n°]
			Progetto Definitivo	Progetto Definitivo	Progetto Definitivo	Progetto Definitivo	Progetto Definitivo	Progetto Definitivo
3.4.9.6	Belice	Tutela 3	Ponte ad Arco	7	50,00	350,00	8	6

CONDIZIONI MINISTERO DELLA CULTURA

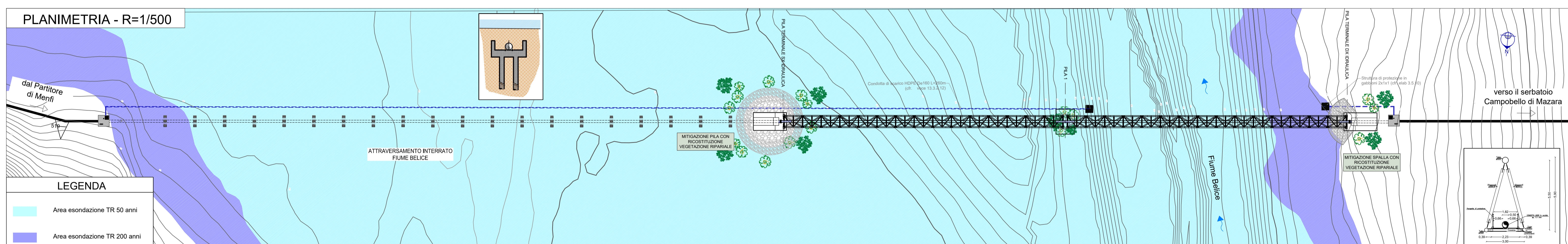
\*in Ottemperanza alle seguenti condizioni:

- MIC\_SS-PNRR 16601-P del 04-08-2023 A. Aspetti Paesaggistici - Punto 1.

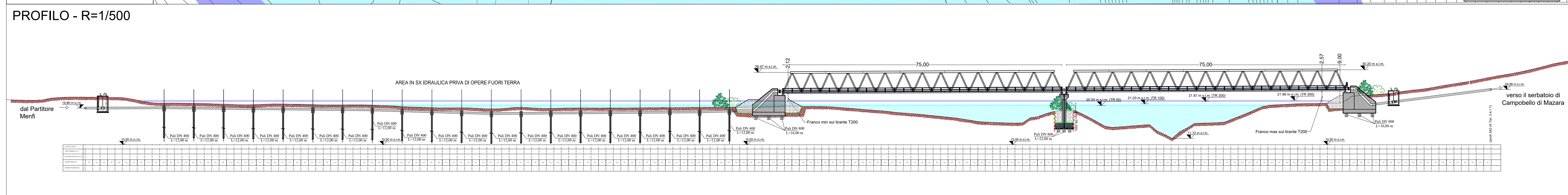
- Dovrà essere predisposta, al fine di limitare l'impatto sul paesaggio e sui beni naturalistici interessati, la progettazione dei ponti tubo, con elaborati adeguati al livello di approfondimento comprensivi di una progettazione esecutiva;
- Si dovrà prevedere l'utilizzo di tecniche costruttive e materiali di elevata qualità compositiva;
- Dovranno essere privilegiate strutture esili, minori appoggi e campate;
- Il progetto dovrà essere riferibile all'architettura contemporanea, favorendo così l'inserimento della nuova infrastruttura nel paesaggio con un'opera di elevato valore architettonico

PROGETTO ESECUTIVO

PLANIMETRIA - R=1/500



PROFILO - R=1/500



Elaborato	Corso d'Acqua	Livello di Tutela	Tipologia Costruttiva [m]	n° Campate [n°]	L. Campata [m]	L. Attraversamento aereo [m]	n° Pile e appoggi [n°]	n° Pile in Alveo [n°]
			Progetto Esecutivo	Progetto Esecutivo	Progetto Esecutivo	Progetto Esecutivo	Progetto Esecutivo	Progetto Esecutivo
3.4.9.6	Belice	Tutela 3	Ponte a traliccio regolare	2	75,50	151,00	3	2



Finanziato dall'Unione europea NextGenerationEU

Siciliacque

Interventi per il potenziamento del sistema idrico della Sicilia sud - occidentale

Adduzione da Montescuro ovest per Mazara, Petrosino, Marsala

PROGETTO ESECUTIVO

IMPRESSE ESECUTRICI: ANGALINA, Idroambiente, CEBAT

GRUPPO DI PROGETTAZIONE: COORDINAMENTO, STRUTTURE, IDRAULICA, GEOTECA, SICUREZZA, AMBIENTE, GEOLOGIA, COMPLETO

RESPONSABILE DELLA PROGETTAZIONE: Ing. Vincenzo Carino

Elaborato: PONTE BELICE Confronto PD-PE

Revisione: 0 1ª emissione, 1 2ª emissione, 3ª emissione

DESCRIZIONE

DATA: Dicembre 2023, Maggio 2024

Formato: A1+

Classificazione: Classe 9, ELABORATI GRAFICI DI DETTAGLIO, N. Tavola 9.2.6