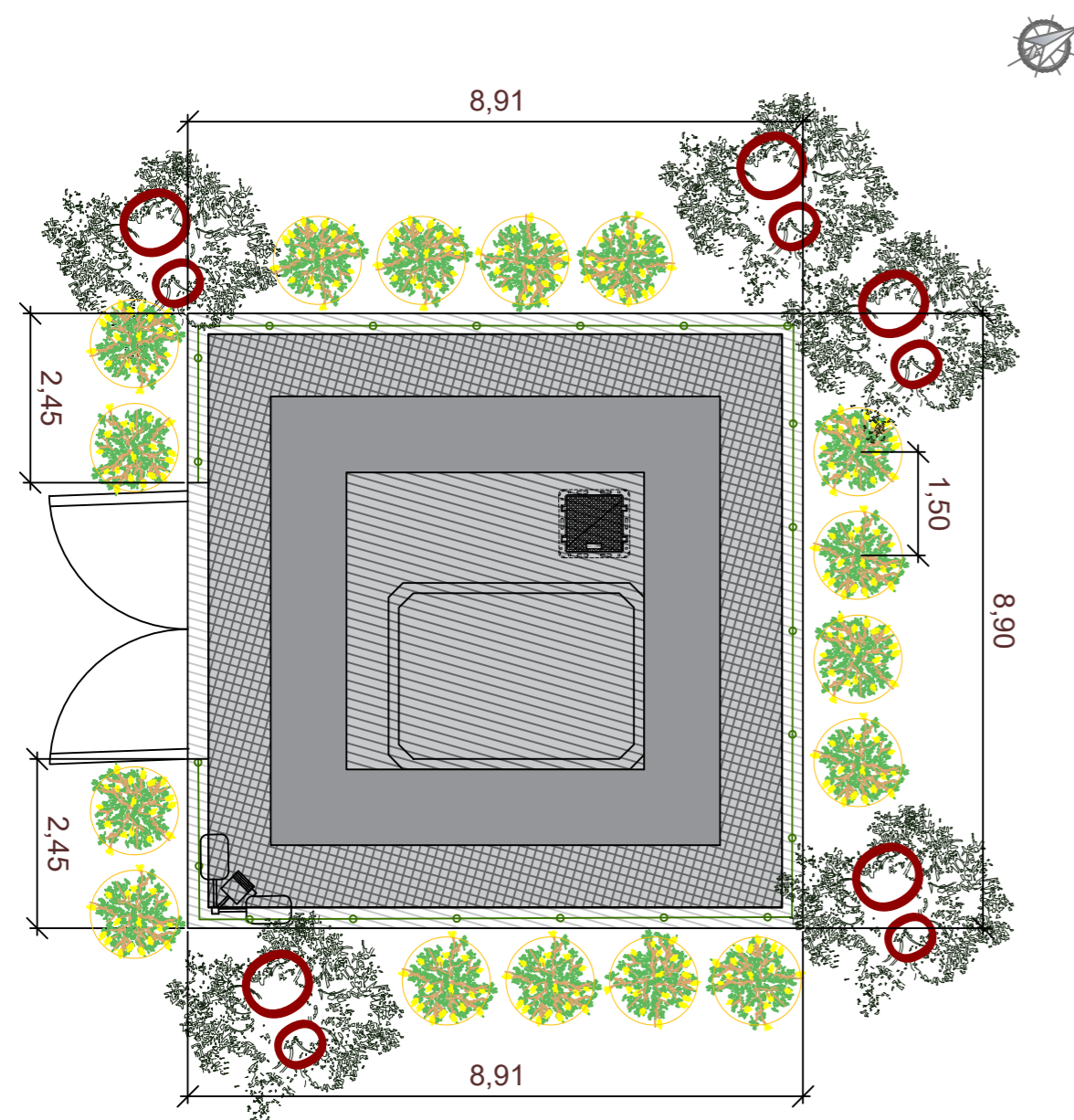
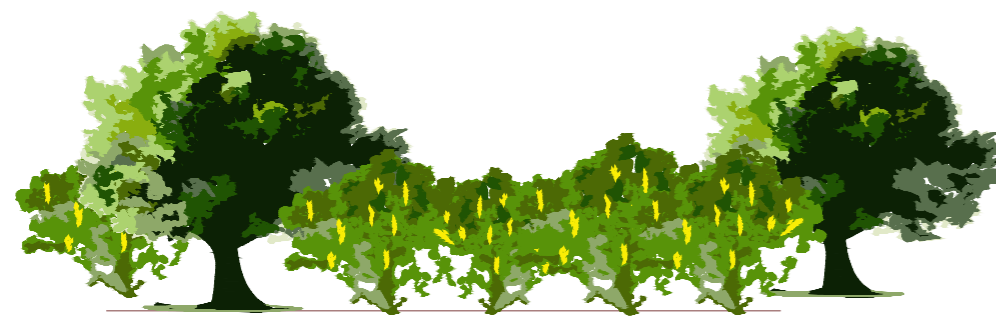


MANUFATTO DI CONSEGNA PETROSINO
FASCIA DI MITIGAZIONE A BARRIERA VERDE Scala 1:100



SPECIE ARBUSTIVE			
	Ginestra (<i>Spartium junceum</i>)	n. 16	
		TOT. 16	
SPECIE ARBOREE			
	Olevo (<i>Olea europea</i>)	n. 5	
		TOT. 5	

VISIONE PROSPETTICA CON PIANTE ADULTE



Tipo	Specie	TIPO FORMA E DENSITA' DELLA CHIOMA	Altezza (m)	Ampiezza chioma (cm)	Epoca Fioritura	Colore Fioritura	Epoca Fogliazione	Colore Fogliazione	Epoca Fruttificazione	Colore Fruttificazione	Quantità	Distanza impianto (m)
Specie arbustive	Ginestra (<i>Spartium junceum</i>)	arbusto deciduo, giunchiforme, con chioma arrotondata ed espansa, a media densità	da 1 a 3	200-300	V-VII	giallo	Decidua	verde scuro	VII-VIII	bruno	16	1,5
Specie arboree	Olea europea (Olevo)	Albero dalla chioma globosa espansa	10-15	6-8	V-VI	giallo	Sempreverde	verde	X-XI	nero	5	variabile

EVOLUZIONE DELLA VEGETAZIONE - Fotoinserimento

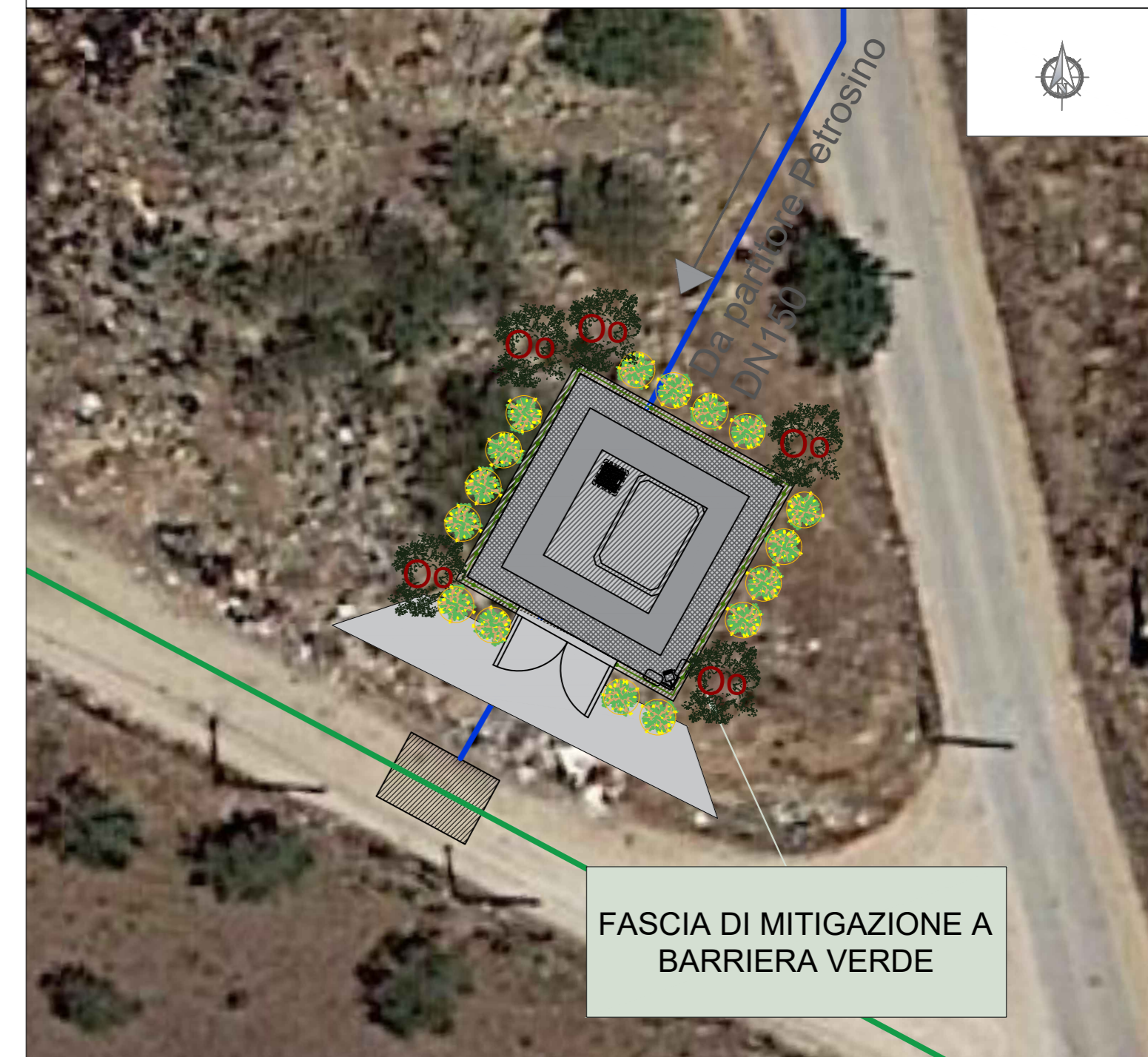


STUDIO MATERICO CROMATICO E SCHEMI COMPOSITIVI

Analisi cromatica e compositiva del contesto paesaggistico in studio



INQUADRAMENTO PLANIMETRICO SU ORTOFOTO Scala 1:250



in Ottemperanza alle seguenti condizioni:

- MIC_SS-PNRR 16601-P del 04-08-2023 A. Aspetti Paesaggistici - Punto 6.

6. "La realizzazione dei manufatti funzionali all'acquedotto quali i partitori e di consegna dovranno essere realizzati prediligendo materiali e colori tipici dell'ambito di paesaggio in cui si inseriscono; particolare attenzione dovrà essere posta alla fascia di mitigazione prevista intorno alla recinzione con la scelta di piante arboree e arbustive autoctone anche in relazione alle specifiche caratteristiche e qualità paesaggistiche, delle aree limitrofe o interferite dai manufatti, tutelate ai sensi dell'art. 134 lett.c) del D.Lgs. 42/2004;"

Finanziato dall'Unione europea
NextGenerationEU

Mims
Ministero delle Infrastrutture e della Mobilità Sostenibili

Siciliacque S.p.A.
Via Vincenzo Orsini, 13 - 90139 Palermo C.F./P.IVA:05216080829
e-mail:siciliacque@siciliacquespa.it PEC:siciliacque@siciliacquespa.it

REGIONE SICILIANA

Interventi per il potenziamento del sistema idrico della Sicilia sud - occidentale

Adduzione da Montescuro ovest per Mazara, Petrosino, Marsala

PROGETTO ESECUTIVO

IMPRESSE ESECUTRICI:

(Mandante)

Via Del Grande Archivio n°32
80138 Napoli
Tel. 0541 623903
ingallinasri@legalmail.it

(Mandante)

Corso Garibaldi n°259
80055 Portici (NA)
Tel. 0824 947519
idroambiente@egn.legalmail.it

(Mandataria)

Via Angelo Banti n°6
00138 Roma
Tel. 06 85388146
info@cebat.it

RESPONSABILE
Alessandro Ceccoli
Via Angelo Banti, 26/28
00138 Roma
P.IVA C.F. 0324221009

CUP: C21B21012820001
PNRR-M2C4-I4.1-A2-53

GRUPPO DI PROGETTAZIONE:

COORDINAMENTO:
Ing. Maurizio Carlini
Ing. Nicola D'Alessandro
Ing. Domenico D'Alessandro (63)

STRUTTURE:
Ing. Giuseppe Ferraro
Ing. Giuseppe Limbici
Ing. Manuela Carlini

IDRAULICA:
Ing. Maurizio Carlini
Ing. Luigi Di Natali
Ing. Martina Carlini
Ing. Dino Carlini

GEOLOGIA:
Dott. Geol. Massimo Carlini
Dott. Geol. Francesco Morgante
Dott. Geol. Giuseppe Salvaggio

GEOTECNICA:
Ing. Domenico D'Alessandro (62)
Ing. Raimondo D'Alessandro
Geom. Raimondo Ferula

SICUREZZA:
Ing. Alfonso Collura
Ing. Desiderio Carlini
Ing. Daniele Venti

AMBIENTE:
Arch. Carmelo Carlini
Ing. Valeria Carlini
Ing. Claudia Carlini

COMPUTO:
Geom. Giovanni La Rocca
Ing. Mariateresa Messinese
Geom. Andrea Vaccaro

RESPONSABILE DELLA PROGETTAZIONE:

Ing. Maurizio Carlini
(Ordine degli Ingegneri della Prov. di Agrigento n°A628)

IL R.U.P.:
Ing. Vincenzo Sferuzza
(Ordine degli Ingegneri della Prov. di Palermo n°3895)

SICILIACQUE S.p.A.
Il responsabile del procedimento
Ing. Vincenzo Sferuzza

Elaborato

MANUFATTO DI CONSEGNA PETROSINO
Fascia di mitigazione a barriera verde

Classe 9
DOCUMENTAZIONE DI OTTEMPERANZA

N. Tavola
9.3.6

Revisioni	N°	DESCRIZIONE	DATA	Formato
0	1° emissione		Dicembre 2023	A1
1	2° emissione		Maggio 2024	
	3° emissione			varie