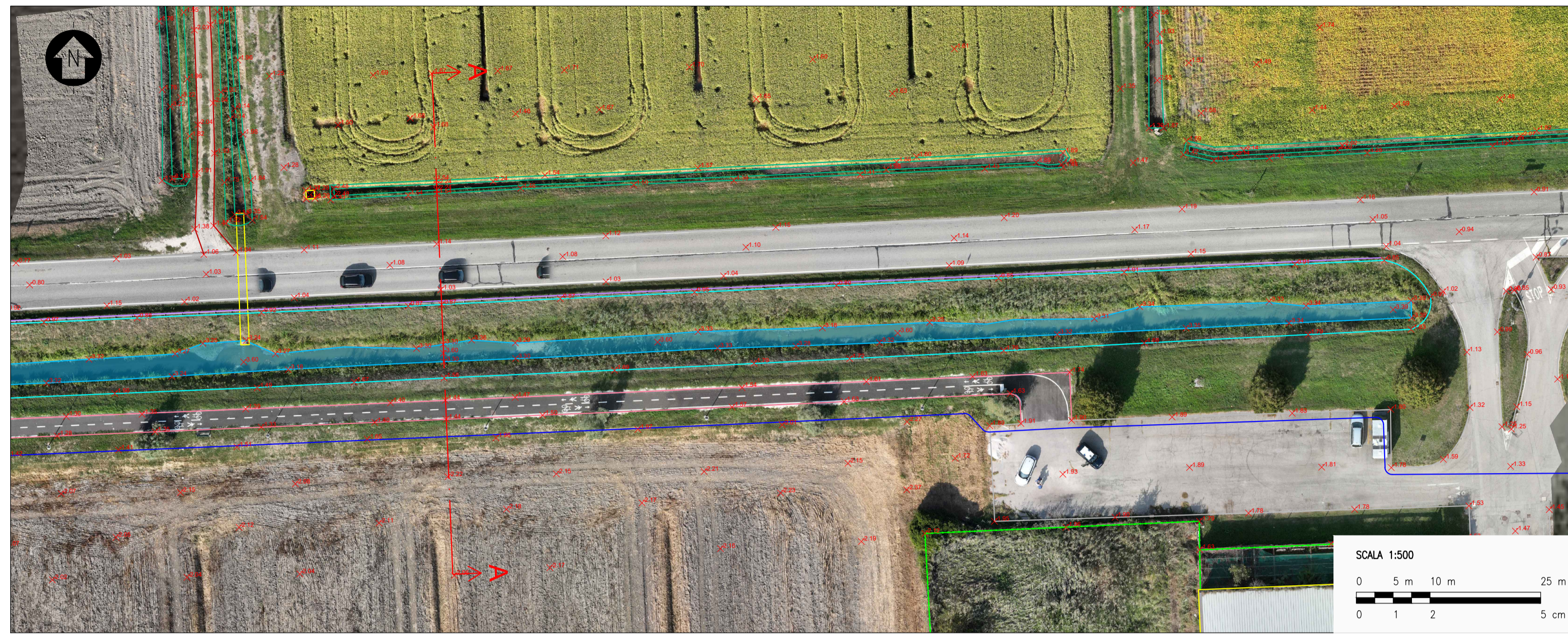
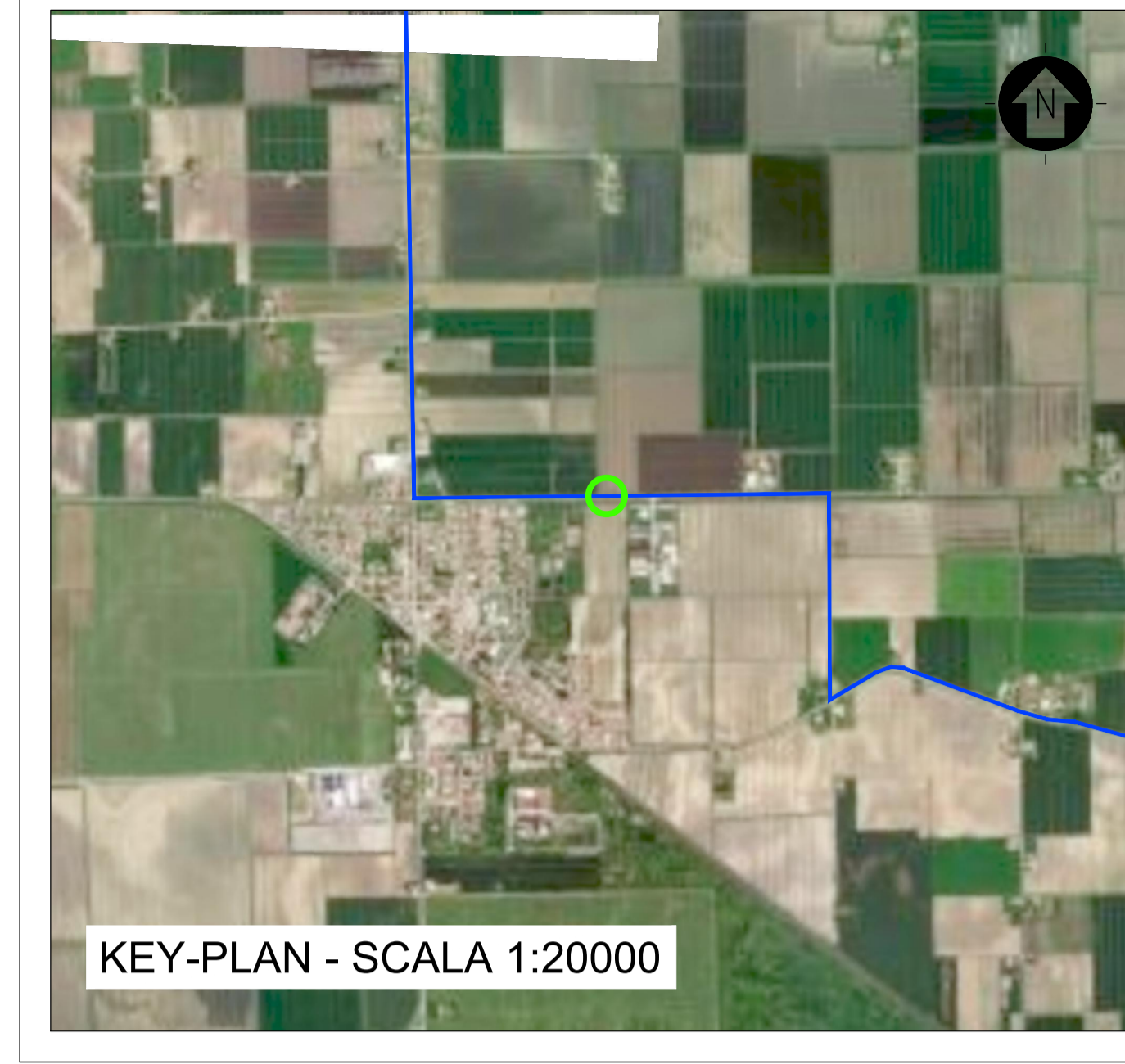




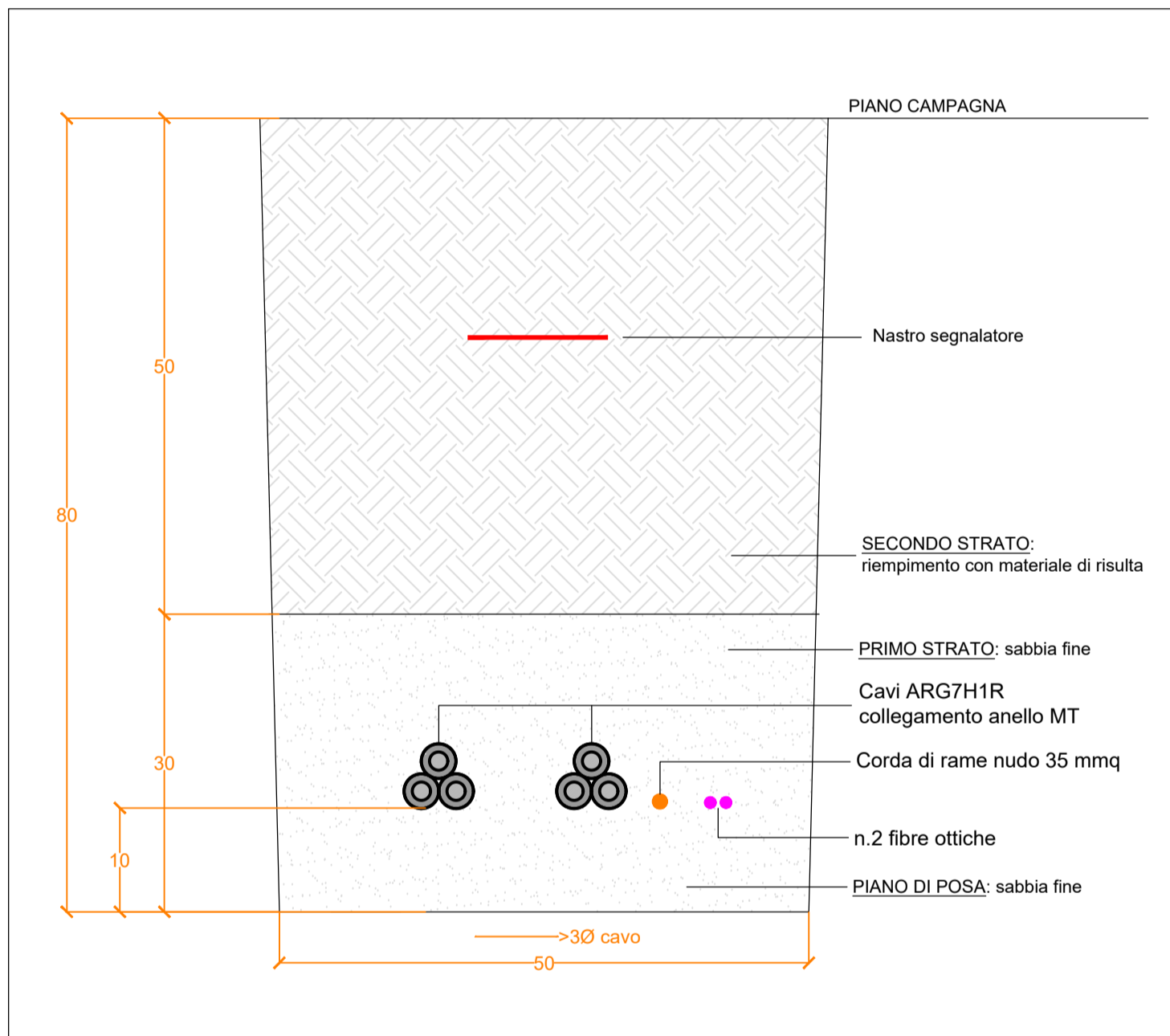
Foto Interferenza



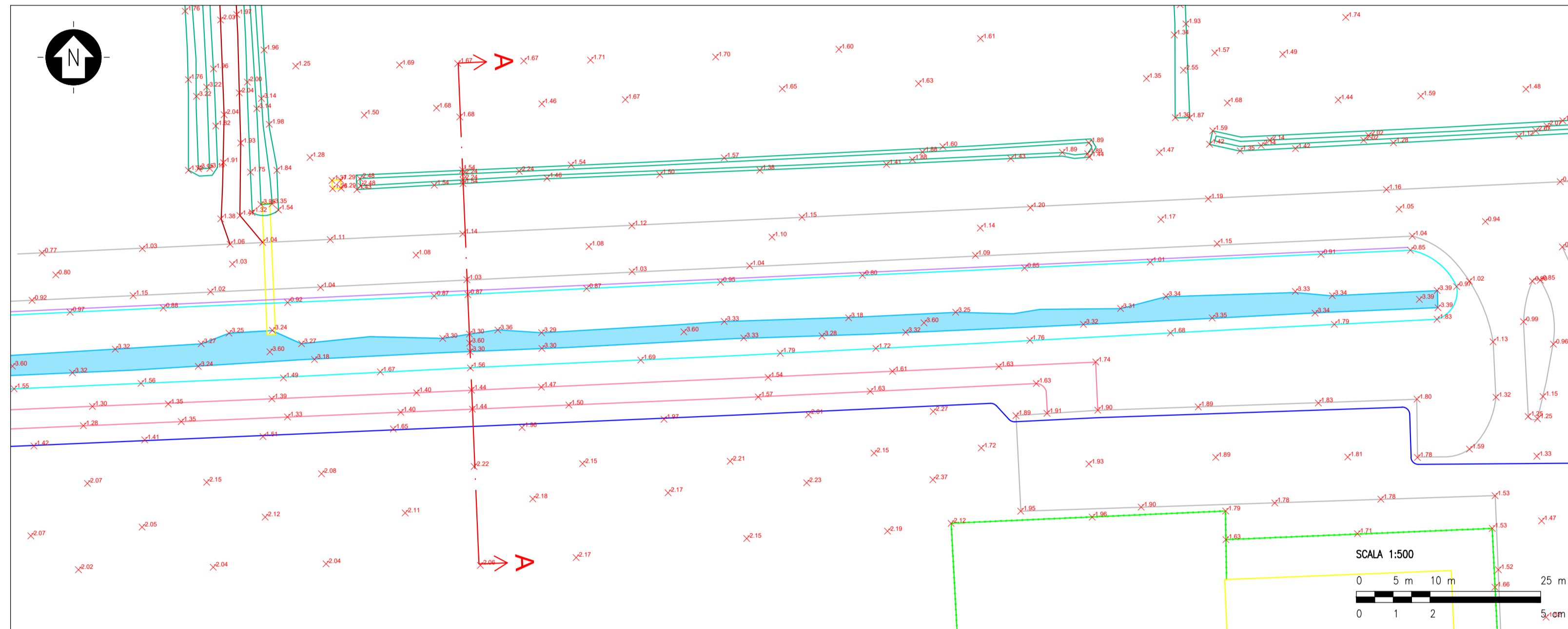
Planimetria rilievo parallelismo STRADA PROVINCIALE SP60 su ortofoto



KEY-PLAN - SCALA 1:20000

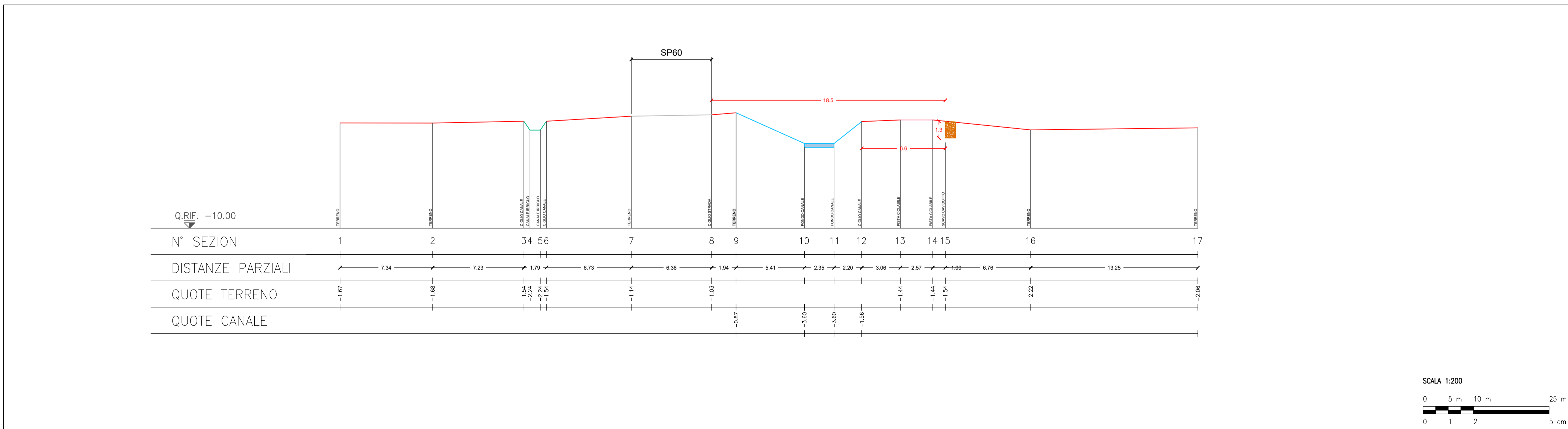


Sezione tipica di scavo linea interrata 30 kV



Planimetria rilievo parallelismo STRADA PROVINCIALE SP60

- LEGENDA**
- CAVIDOTTO DI CONNESSIONE
  - INTERFERENZA
  - AREA IMPIANTO
- LEGENDA**
- CAVIDOTTO DI CONNESSIONE
  - PROFILO TERRENO
  - QUOTE RILIEVO
  - STRADA ASFALTATA
  - PONTE
  - INGRESSO/USCITA T.O.C.
  - CIGLIO CANALE
  - FONDO CANALE
  - CANALE TOMBATO
  - CANALE IRRIGUIO



Sezione A-A: Parallelismo del canale

**IMPIANTO FOTOVOLTAICO EG DAFNE SRL  
E OPERE CONNESSE**

POTENZA IMPIANTO 34 MWp - COMUNE DI COPPARO (FE)

**Proponente**  
EG DAFNE S.R.L.  
VIA DEI PELLEGRINI 22 - 20122 MILANO (MI) - P.IVA: 12084690960 - PEC: egdafne@pec.it

**Progettazione**  
META STUDIO S.R.L.  
VIA SETTEMBRINI, 1 - 65123 PESCARA (PE) - P.IVA: 02164240687 - PEC: metastudio@pec.it - TEL: +39/0854315000

**Coordinamento e Responsabile della Progettazione**  
ING. DOMENICO MEMME  
VIA L. SETTEMBRINI, 1 - 65123 PESCARA (PE) - PEC: metastudio@pec.it - MAIL: d.memme@studiomemme.it - TEL: +39/0854315000 - DIRECT: +39/3356390349

**Collaboratori**  
ING. LUIGI NARDELLA - Progettazione Generale e Strutturale  
ING. MAURIZIO ELISIO - Progettazione Ambientale e Paesaggistica  
DOTT. FIORAVENTE VERI - Progettazione Elettrica  
ING. LUIGI NARDELLA - Progettazione Elettrica

**Titolo Elaborato**  
PARALLELISMO STRADA PROVINCIALE SP60

LIVELLO PROGETTAZIONE	CODICE ELABORATO	FILENAME	RIFERIMENTO	DATA	SCALA
PROGETTO DEFINITIVO	2.10	-	-	04/2024	S/S

**Revisioni**

REV.	DATA	DESCRIZIONE	ESEGUITO	VERIFICATO	APPROVATO
0	04/2024	-	DCO/FF/AMA	GPe	PC