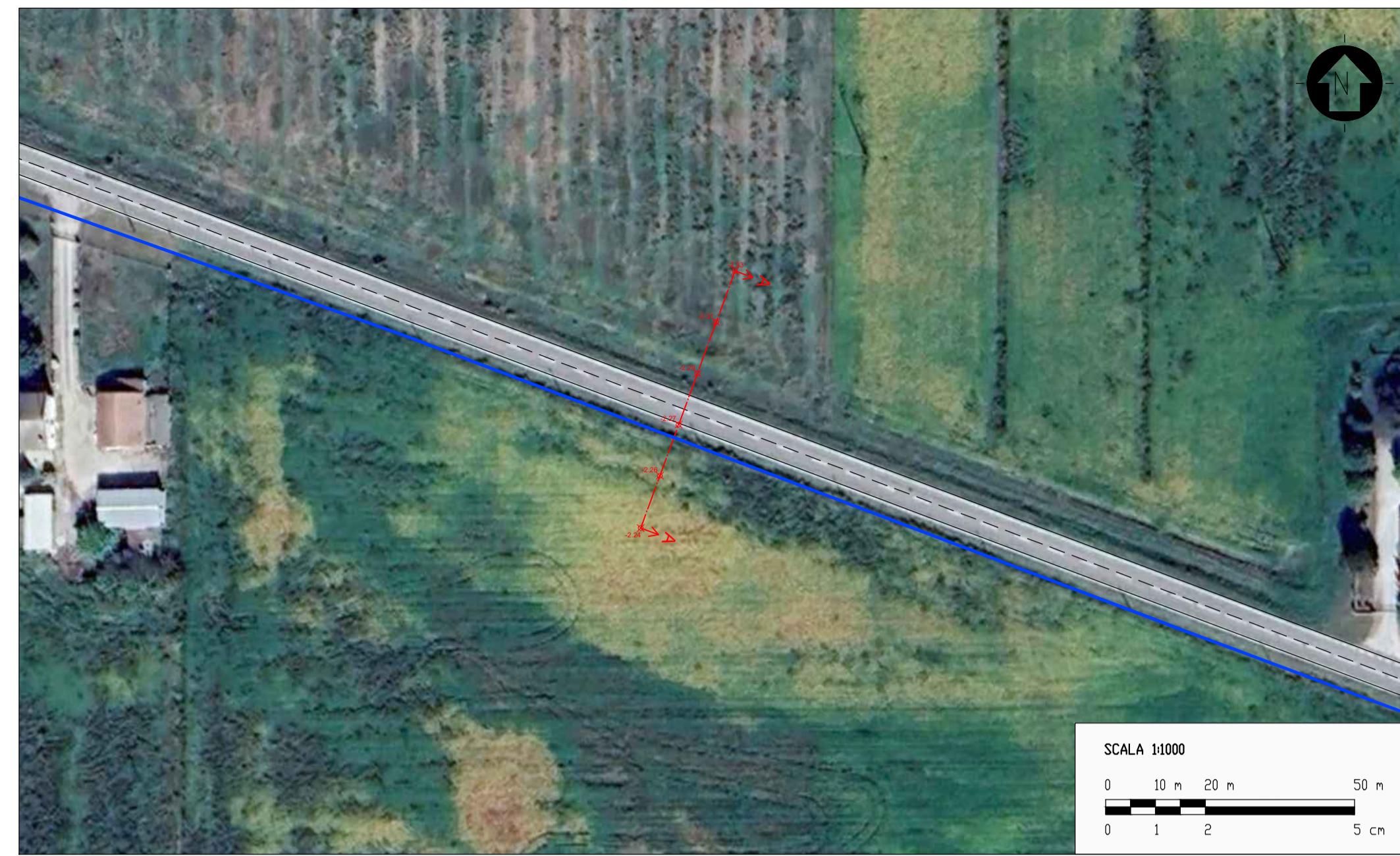
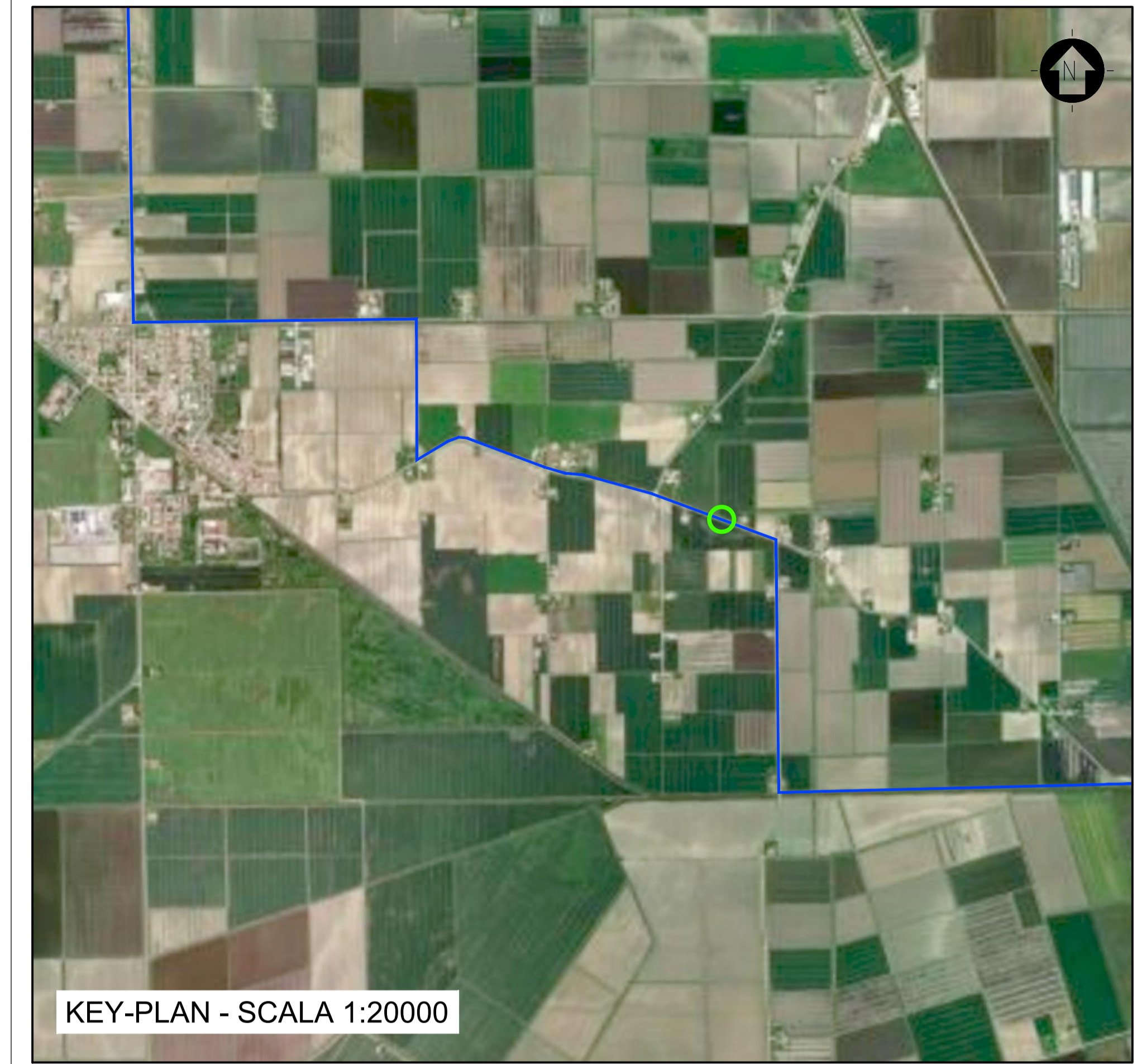




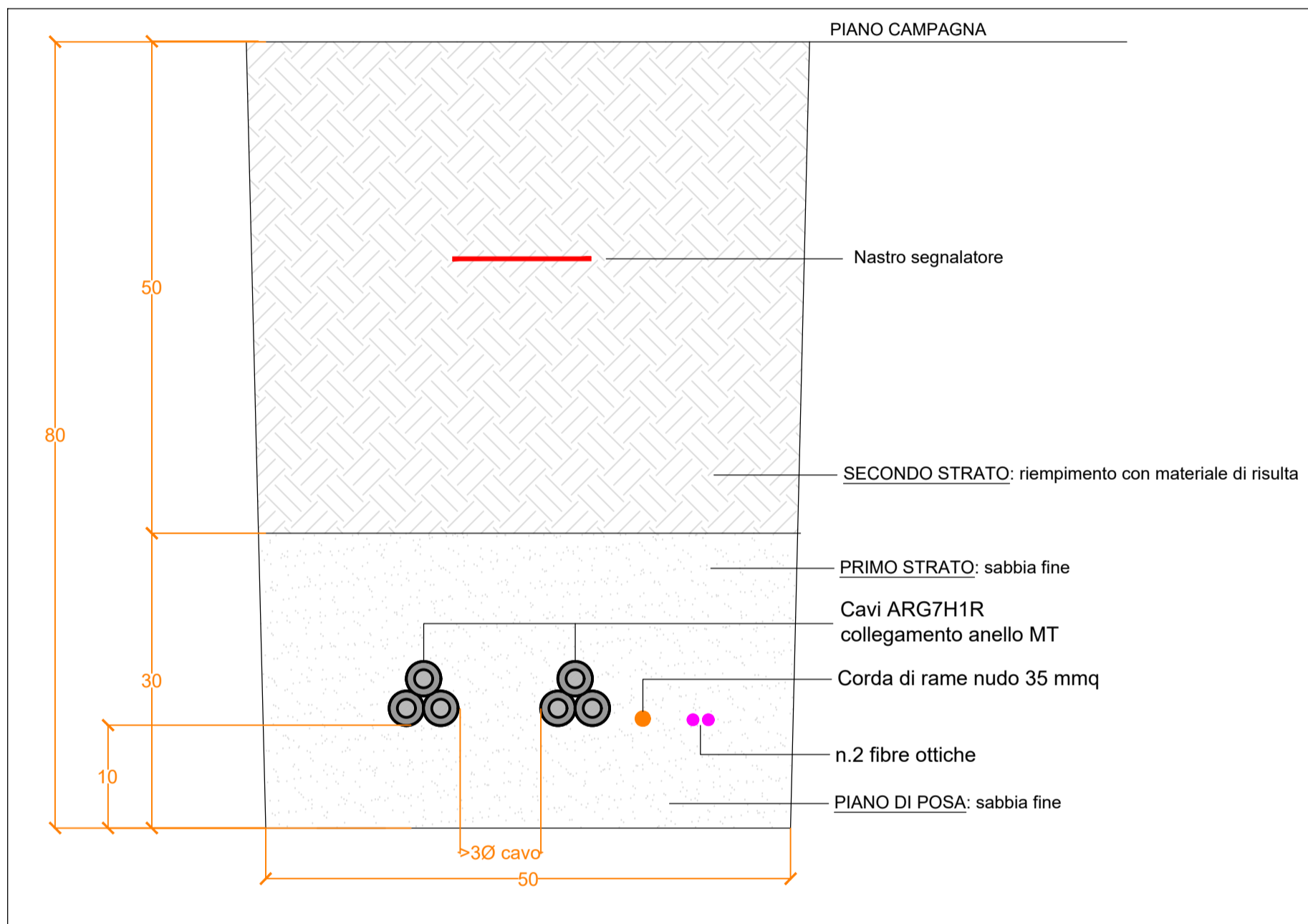
Foto Interferenza



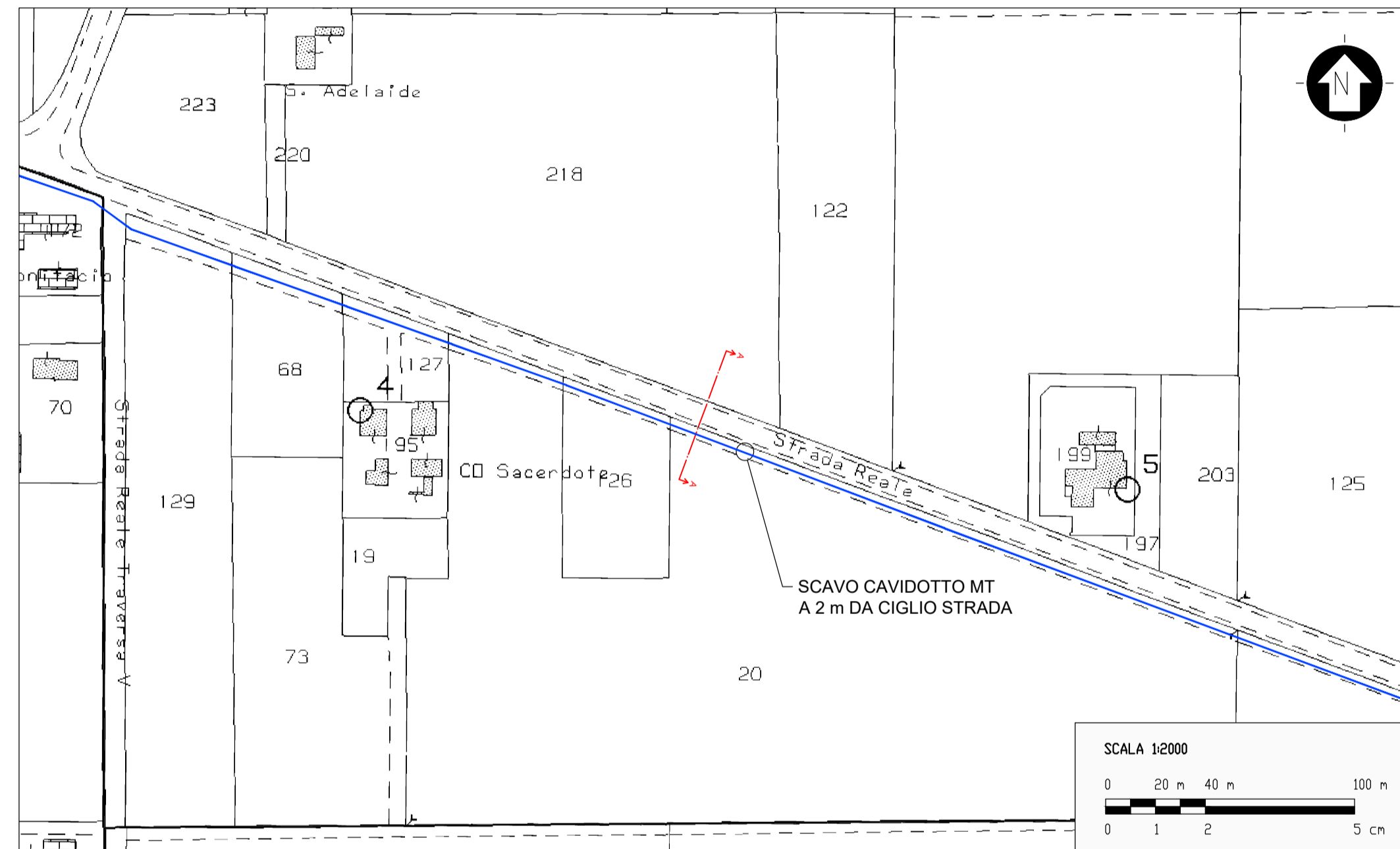
Planimetria rilievo parallelismo strada provinciale SP16a su ortofoto



KEY-PLAN - SCALA 1:20000

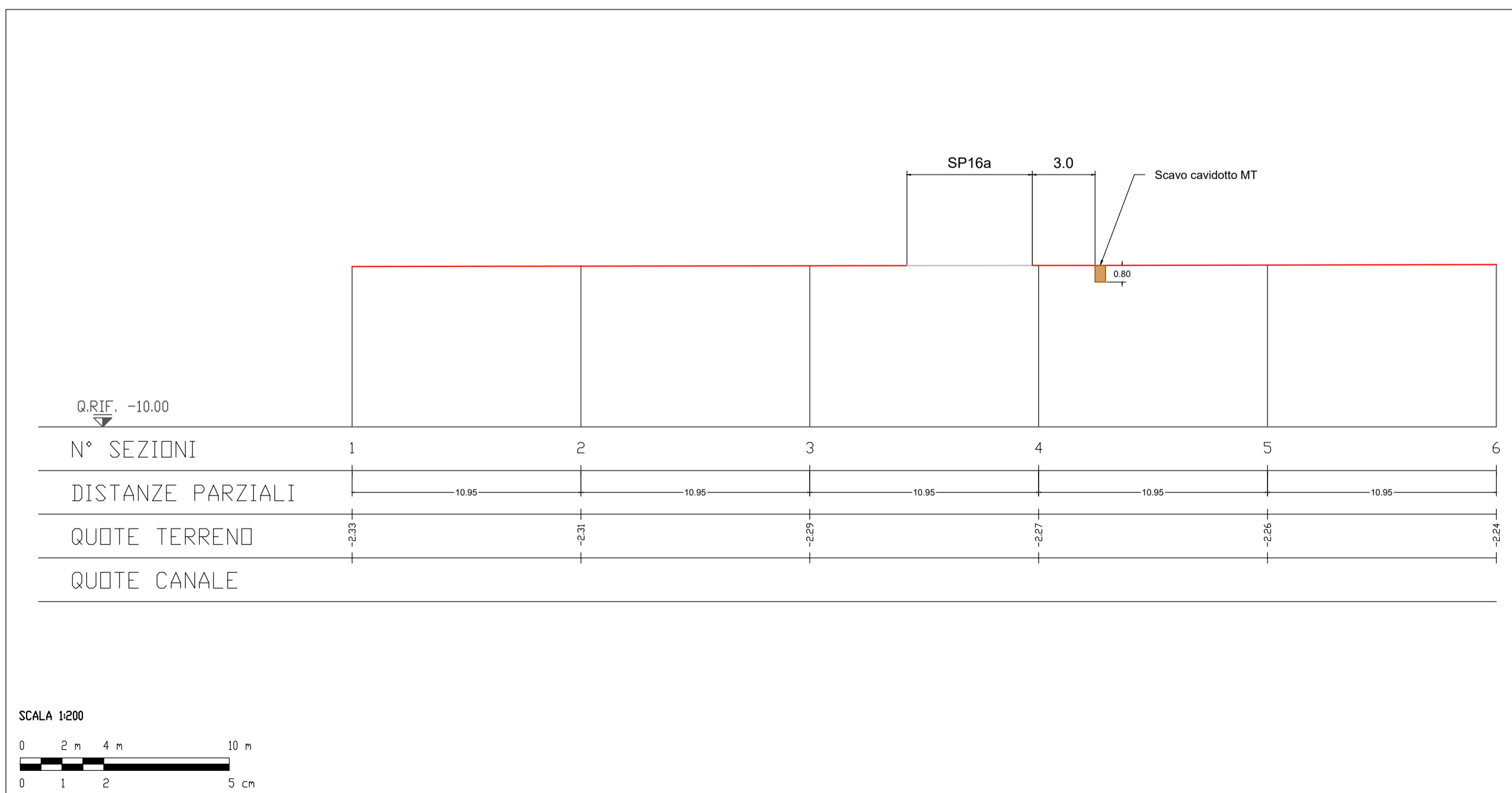


Particolare sezione scavo collegamento MT

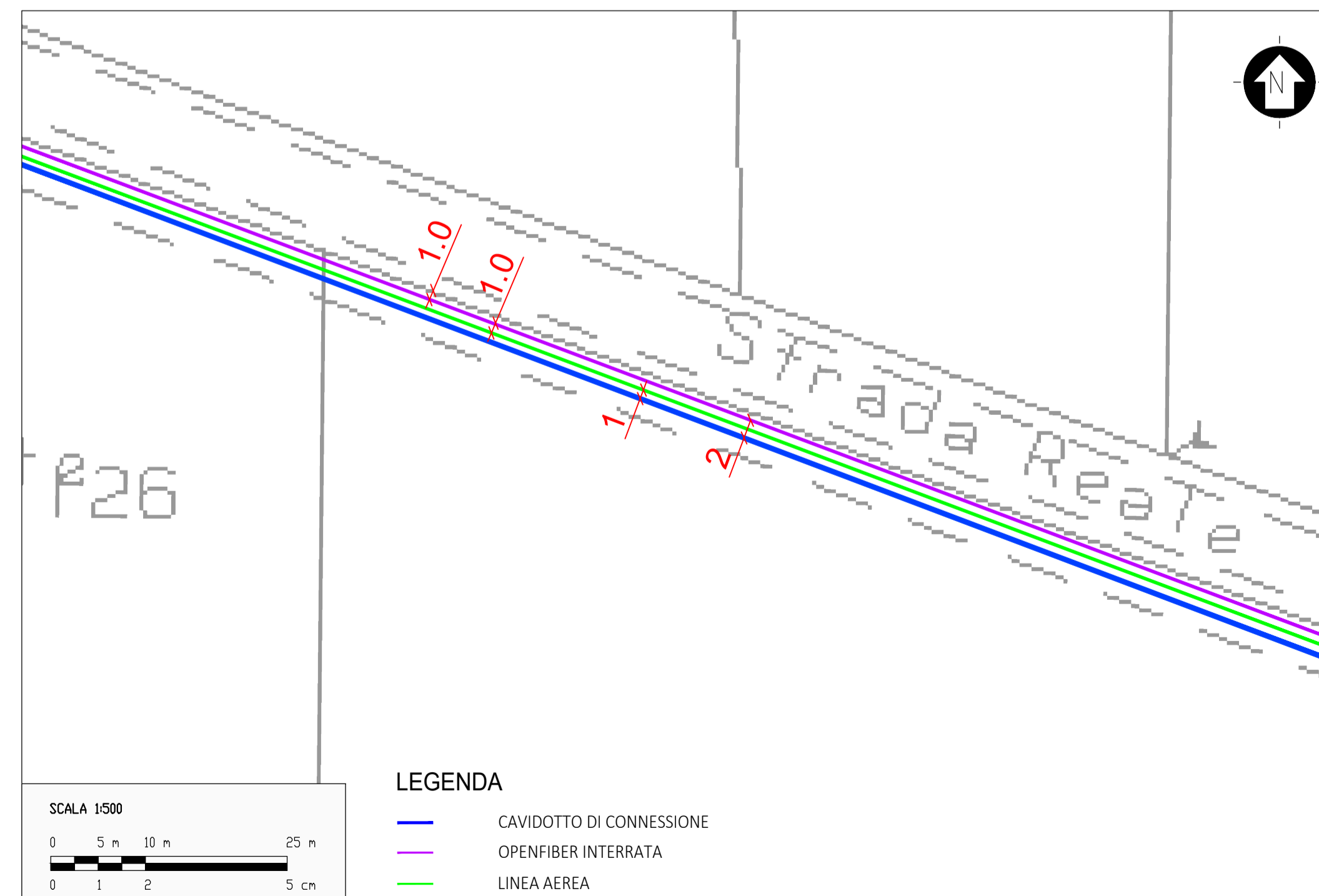


Planimetria catastale parallelismo strada provinciale SP16a

- LEGENDA**
- CAVIDOTTO DI CONNESSIONE
 - INTERFERENZA
 - x QUOTE RILIEVO
 - STRADA ASFALTATA



Sezione A-A: Attraversamento



Planimetria catastale interferenze sottoservizi esistenti

- LEGENDA**
- CAVIDOTTO DI CONNESSIONE
 - OPENFIBER INTERRATA
 - LINEA AEREA



**IMPIANTO FOTOVOLTAICO EG DAFNE SRL
E OPERE CONNESSE**
POTENZA IMPIANTO 34 MWp - COMUNE DI COPPARO (FE)

Proponente
EG DAFNE S.R.L.
Via DEI PELLEGRINI 22 - 20122 MILANO (MI) - P.IVA: 12084690960 - PEC: egdafne@pec.it

Progettazione
META STUDIO S.R.L.
Via SETTEMBRINI, 1 - 65123 PESCARA (PE) - P.IVA: 02184240867 - PEC: metastudio@pec.it - TEL: +390854315000

Coordinamento e Responsabile della Progettazione
ING. DOMENICO MEMME
Via L. SETTEMBRINI, 1 - 65123 PESCARA (PE) - PEC: memmedomenico@pec.it - MAIL: d.memme@studiomemme.it - TEL: +390854315000 - DIRECT: +390854315000

Collaboratori
ING. LUIGI NARDELLA - Progettazione Generale e Strutturale
ING. MAURIZIO ELISIO - Progettazione Ambientale e Paesaggistica
DOTT. FIORAVENTE VIERI - Progettazione Elettrica
ING. LUIGI NARDELLA - Progettazione Elettrica

Titolo Elaborato
PARALLELISMO STRADA PROVINCIALE SP16a

LIVELLO PROGETTAZIONE	CODICE ELABORATO	FILENAME	REFERIMENTO	DATA	SCALA
PROGETTO DEFINITIVO	TZ.8			04/2024	B/S

Revisioni

REV.	DATA	DESCRIZIONE	ESEGUITO	VERIFICATO	APPROVATO
0	04/2024		GM	GM	AM

Logo of Regione Emilia Romagna and Comune di Copparo.