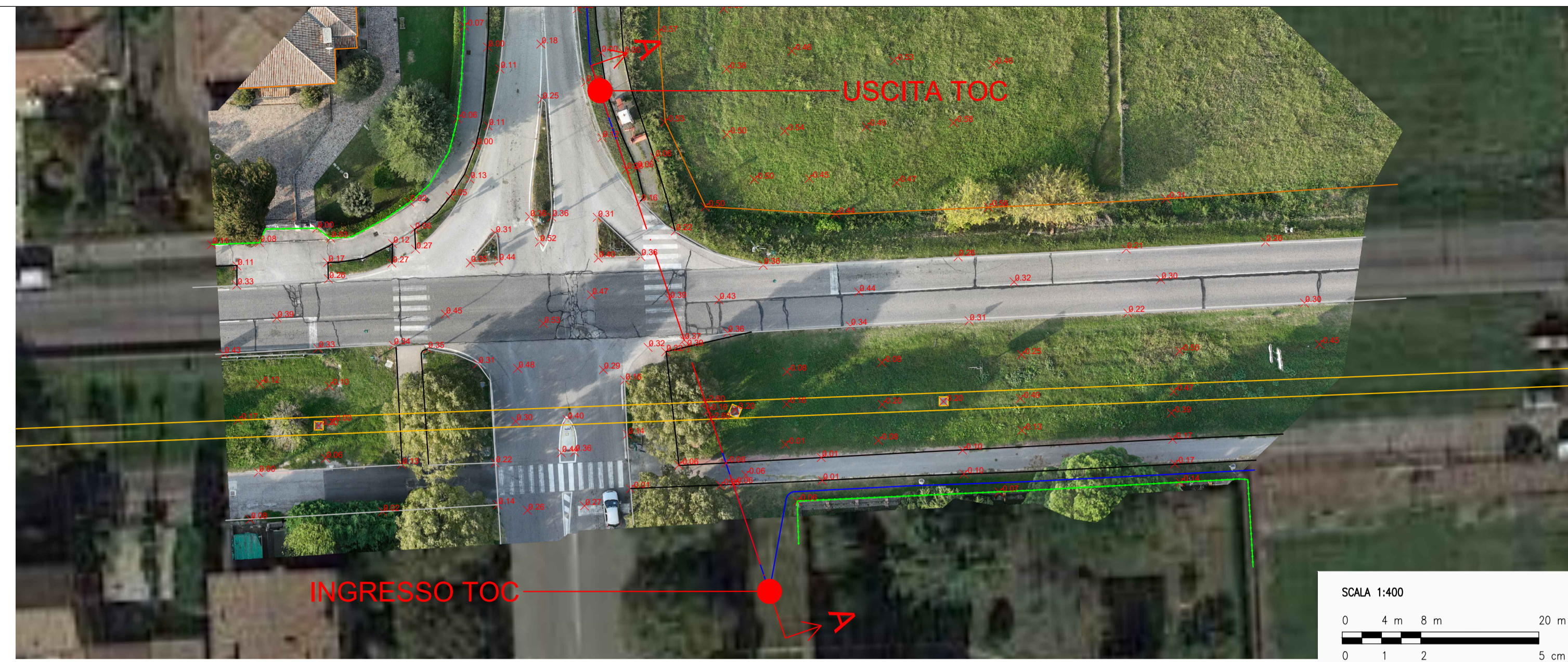
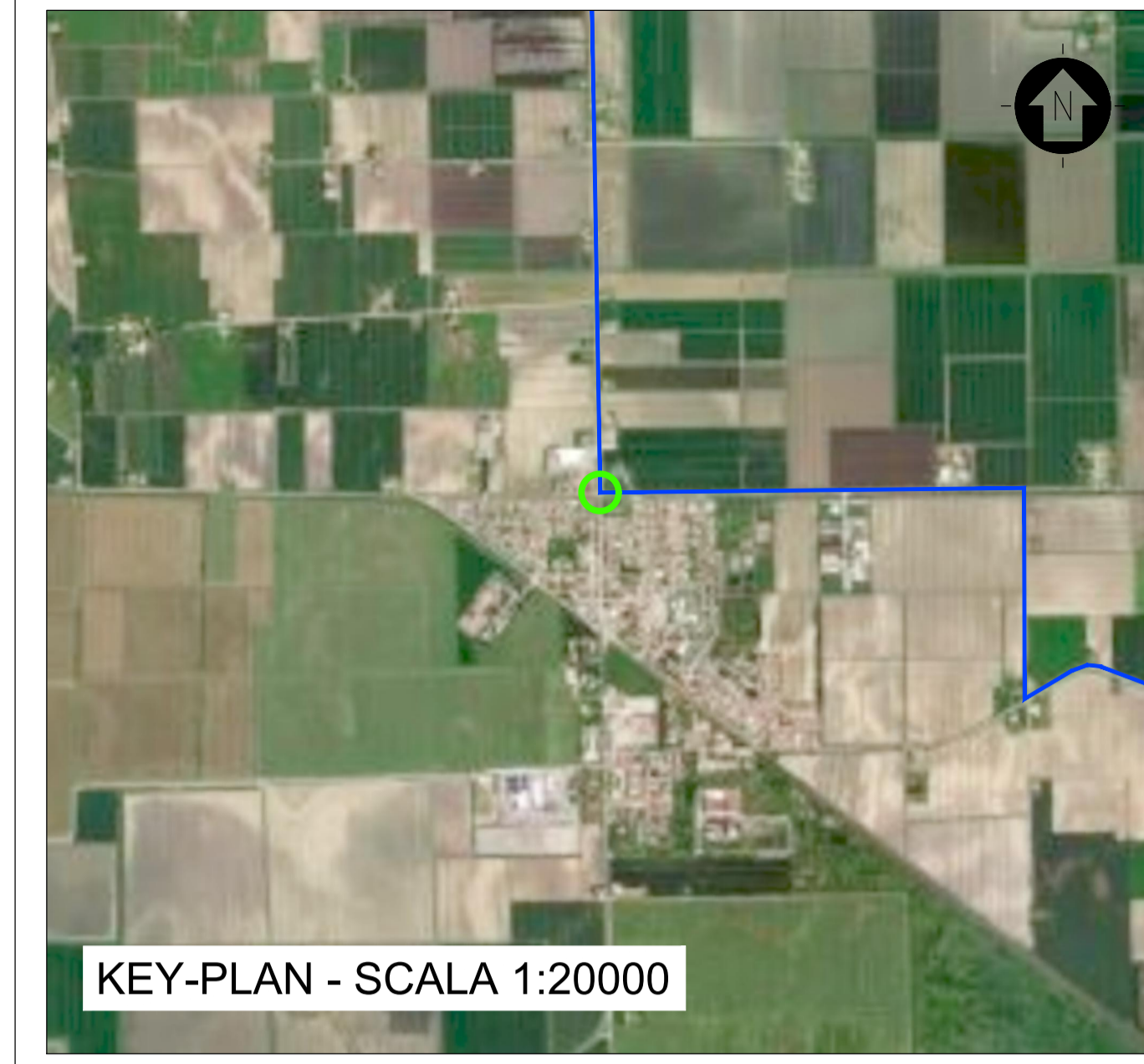




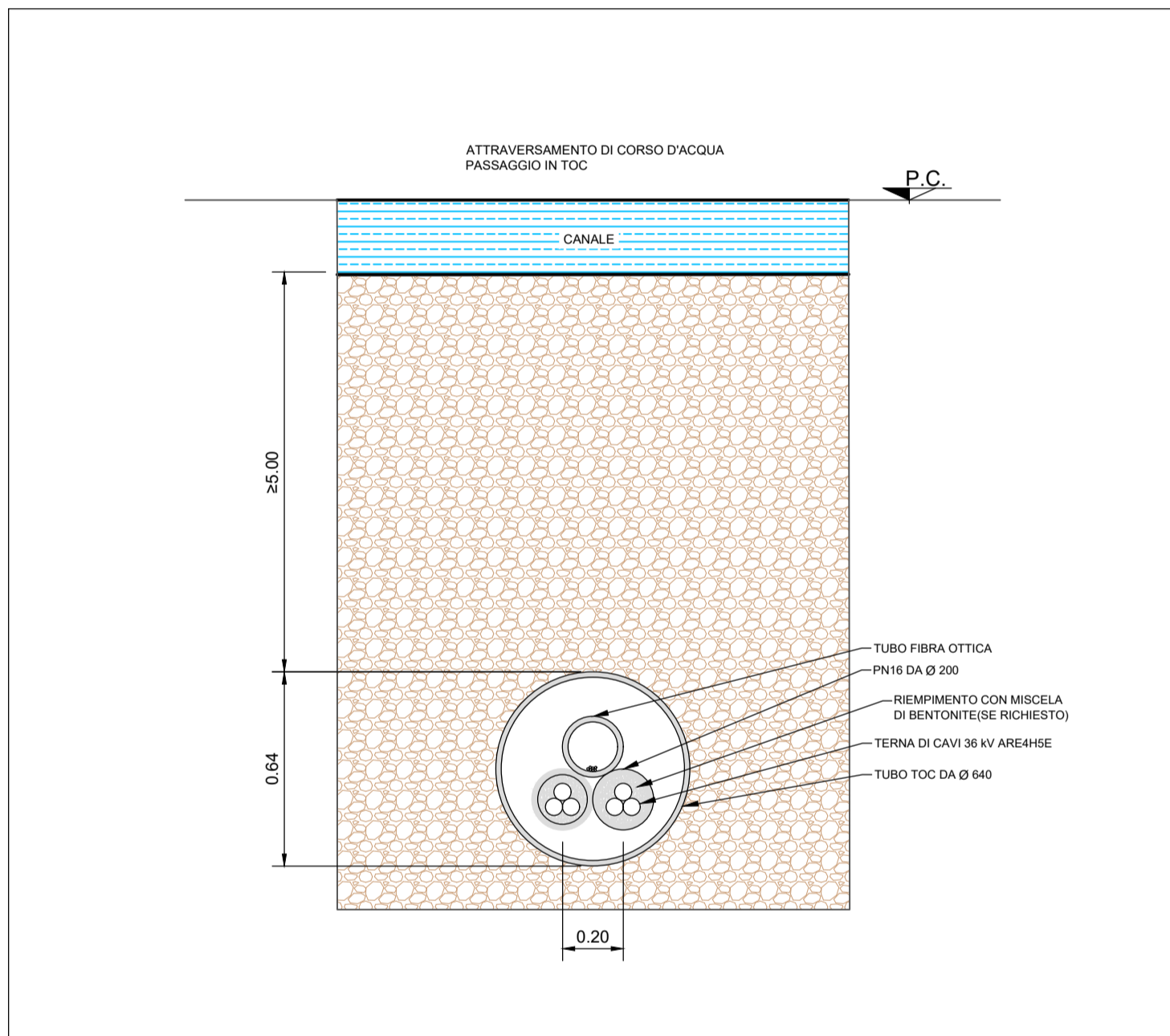
Foto Interferenza



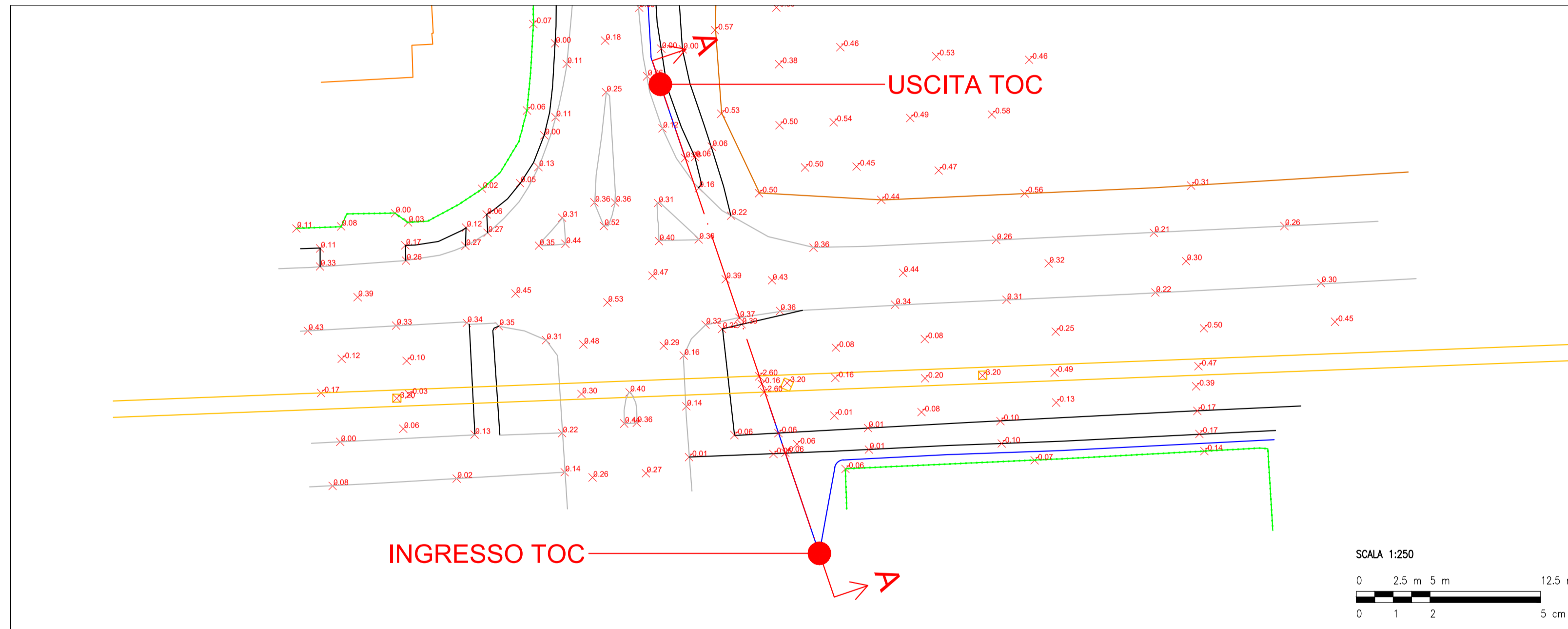
Planimetria rilievo attraversamento strada provinciale SP60 su ortofoto



KEY-PLAN - SCALA 1:20000



Particolare sezione scavo collegamento MT - passaggio in TOC



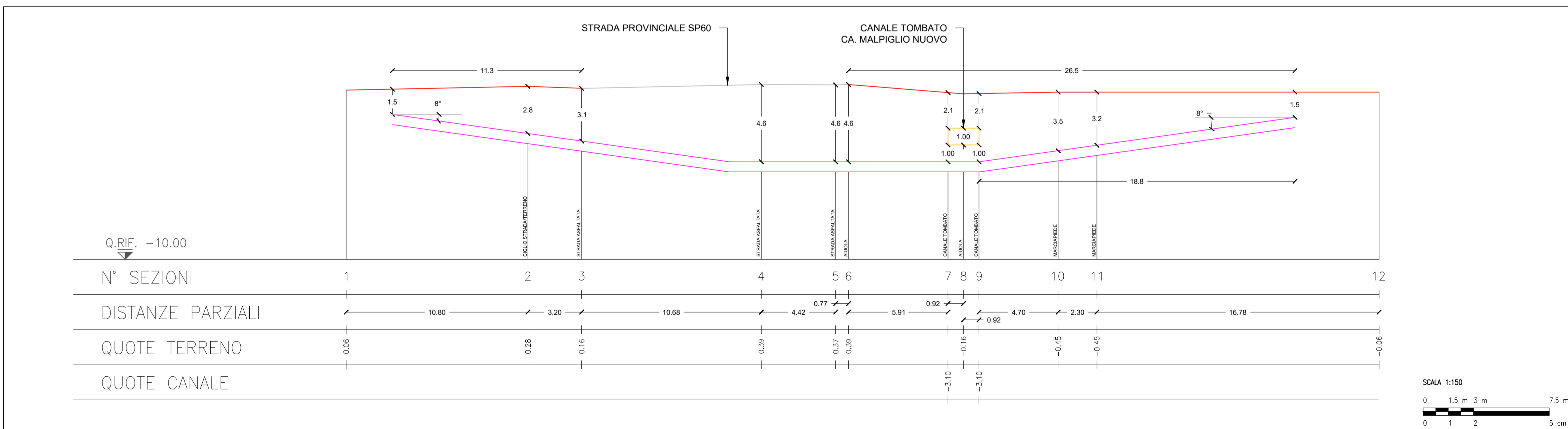
Planimetria rilievo attraversamento strada provinciale SP60

LEGENDA

- CAVODOTTO DI CONNESSIONE
- INTERFERENZA
- AREA IMPIANTO

LEGENDA

- CAVODOTTO DI CONNESSIONE
- PROFLO TERRENO
- QUOTE RELIEVO
- STRADA ASFALTATA
- MARCIAPIEDE
- RECINZIONE
- FABBRICATO
- SCARPATA
- CANALE TOMBATO
- SCAVO



Sezione A-A: Sovrappasso del canale

**IMPIANTO FOTOVOLTAICO EG DAFNE SRL
E OPERE CONNESSE**
POTENZA IMPIANTO 34 MWp - COMUNE DI COPPARO (FE)

Proponente
EG DAFNE S.R.L.
VIA DEI PELLEGRINI 22 - 20122 MILANO (MI) - P.IVA: 12084690960 - PEC: egdafne@pec.it

Progettazione
META STUDIO S.R.L.
VIA SETTEMBRINI, 1 - 65123 PESCARA (PE) P.IVA: 02164240687 PEC: metastudiosrl@pec.it TEL: +39/0854315000

Coordinamento e Responsabile della Progettazione
ING. DOMENICO MEMME
VIA L. SETTEMBRINI, 1 - 65123 PESCARA (PE) PEC: metastudiosrl@pec.it MAIL: d.memme@studiomemme.it
TEL: +39/0854315000 DIRECT: +39/3356390349

Collaboratori
ING. LUIGI NARDELLA Progettazione Generale e Strutturale
ING. MAURIZIO ELISIO Progettazione Ambientale e Paesaggistica
DOTT. FIORAVENTE VERI Progettazione Elettrica
ING. LUIGI NARDELLA Progettazione Elettrica

Titolo Elaborato
ATTRaversamento STRADA PROVINCIALE SP60

LIVELLO PROGETTAZIONE	CODICE ELABORATO	FILENAME	RIFERIMENTO	DATA	SCALA
PROGETTO DEFINITIVO	T2.9	-	-	04/2024	S/S

Revisioni

REV.	DATA	DESCRIZIONE	ESEGUITO	VERIFICATO	APPROVATO
0	04/2024	-	DCO/FF/AMA	GPe	PC