

Soggetto promotore: **Gruppo Marseglia**

Soggetto proponente: **Masserie Salentine S.r.l. Società Agricola** (componente agricola)  
 Soggetto proponente: **Energetica Salentina S.r.l.** (componente fotovoltaica)

**IMPIANTO AGRIVOLTAICO**  
 SITO NEI COMUNI DI NARDÒ, SALICE SALENTINO E VEGLIE  
 IN PROVINCIA DI LECCE

**Valutazione di Impatto Ambientale**  
 (artt. 23-24-25 del D.Lgs. 152/2006)

**Commissione Tecnica PNRR-PNIEC**  
 (art. 17 del D.L. 77/2021, convertito in L. 108/2021)

Idea progettuale e coordinamento generale: **AG Advisory S.r.l.**  
 Paesaggio e supervisione generale: **CRETA S.r.l.**  
 Programma di ricerca "Paesaggi del Futuro": Responsabili scientifici: **Prof. Arch. Paolo Mellano, Prof.ssa Arch. Elena Vigliocco** (Politecnico di Torino)  
 Programma di ricerca "Ottimizzazione dell'agrivoltaico con oliveti a siepe: analisi numerico matematica": Responsabili scientifici: **PhD Cristiano Tamborino** (Università degli Studi di Bari), **PhD Elisa Gatto** (Biologia ambientale)  
 Postproduzione: **Galante - Menichini Architetti** per **AG Advisory S.r.l.**  
 Supporto grafico: **Heriscape Progetti S.r.l.** STP per **AG Advisory S.r.l.**

**Progettisti:**  
 Progetto agricolo: **Prof. Massimo Monteleone** (Università degli Studi di Foggia)  
 Dott. Agr. **Barnaba Marinosci**  
 Progetto impianto fotovoltaico: **Ing. Andrea D'Ovidio**  
 Progetto strutture: **Ing. Giovanni Errico**  
 Progetto opere di connessione: **Ing. Andrea D'Ovidio**

**Contributi specialistici:**  
 Acustica: **Ing. Massimo Rah**  
 Agronomia: **Dott. Agr. Barnaba Marinosci**  
 Approvvigionamento idrico: **Geol. Massimilian Bravdi**  
 Archeologia: **Dott.ssa Caterina Polito**  
 Clima e PMA: **Dott.ssa Elisa Gatto**  
 Fauna: **Dott. Giacomo Marzano**  
 Geologia: **Geol. Pietro Pepe**  
 Idraulica: **Ing. Luigi Fanelli**  
 Rilievi: **Studio Tafuro**  
 Risparmio idrico: **Netafim Italia S.r.l.**  
 Vegetazione e microclima: **Dott. Leonardo Becarisi**

Cartella **VIA\_21** Identificatore: **1\_PAGRVLIND07** **Tavola delle interferenze PUTT**

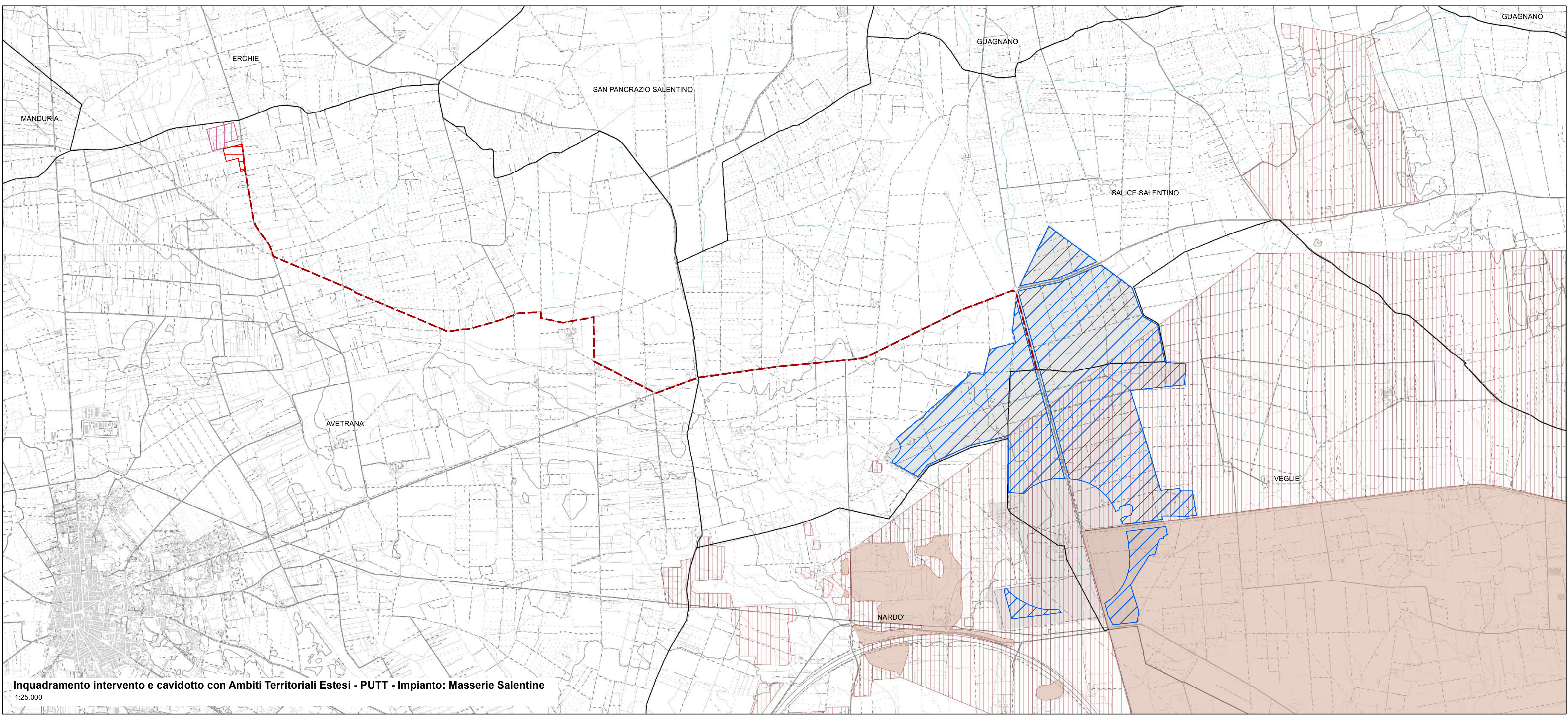
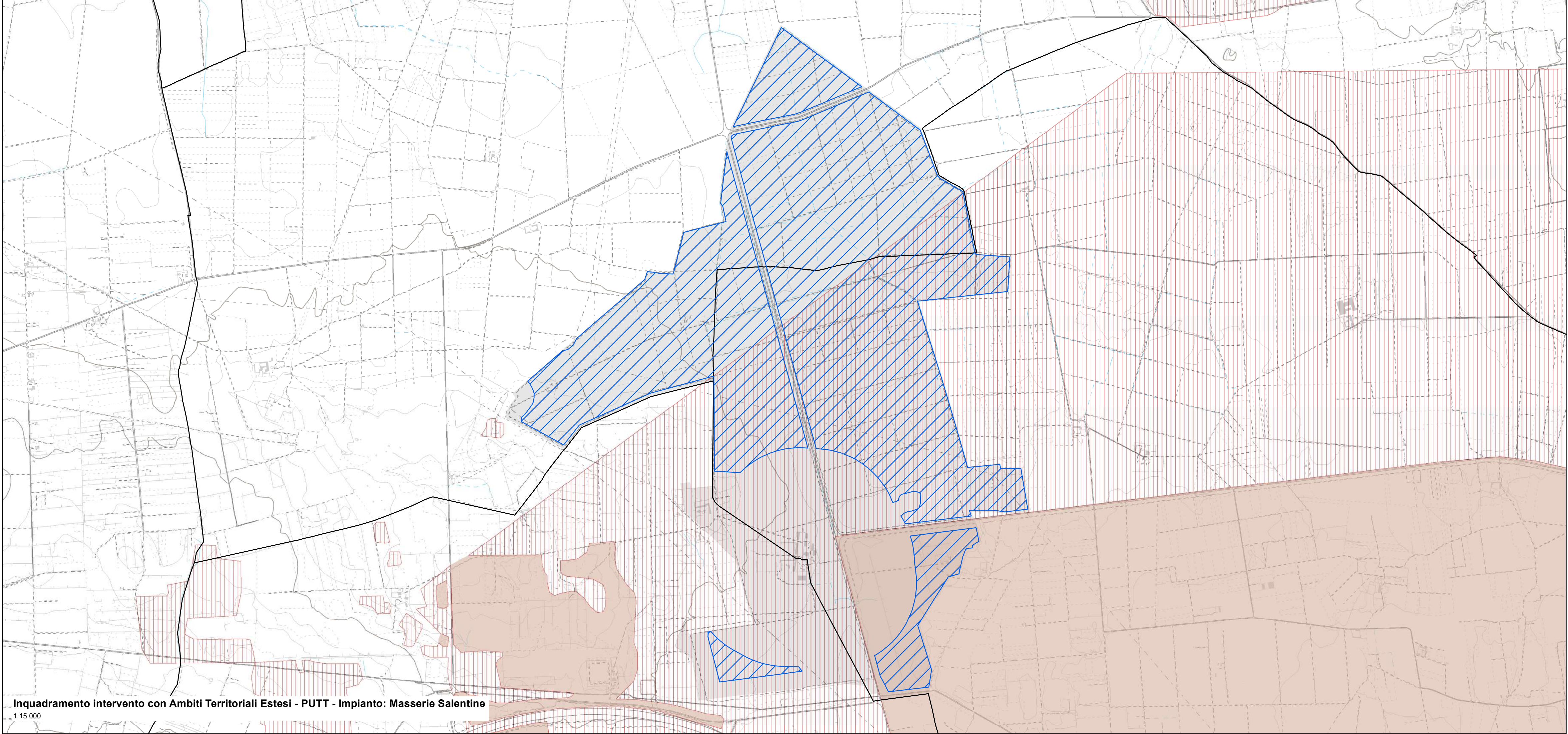
Descrizione Tavola delle interferenze con il PUTT

Nome del file: **1\_PAGRVLIND07.pdf** Tipologia: **Elaborato grafico** Scala: **1:15.000 / 1:25.000**

Autori elaborato: **Arch. Sandra Vecchiatti**

Rev.	Data	Descrizione
00	18/03/24	Prima emissione
01		
02		

Spazio riservato agli Enti:



**Legenda**

- Area nella disponibilità dei soggetti proponenti
- Area impianto agrivoltaico
- Stazione Elettrica Terna
- Sottostazione Elettrica Utente
- Cavidotto
- Limiti Comunali
- Ambiti Territoriali Estesi - PUTT**
- Ate A
- Ate B
- Ate C
- Ate D

