



Soggetto promotore: Gruppo Marsiglia
 Soggetto proponente: Masserie Salentine S.r.l. Società Agricola (componente agricola)
 Soggetto proponente: Energetica Salentina S.r.l. (componente fotovoltaica)

IMPIANTO AGRIVOLTAICO
 SITO NEI COMUNI DI NARDÒ, SALICE SALENTINO E VEGLIE
 IN PROVINCIA DI LECCE

Valutazione di Impatto Ambientale
 (artt. 23-24-25 del D.Lgs. 152/2006)

Commissione Tecnica PNRR-PNIEC
 (art. 17 del D.L. 77/2021, convertito in L. 108/2021)

Idea progettuale e coordinamento generale: AG Advisory S.r.l.

Paesaggio e supervisione generale: CRETA S.r.l.

Programma di ricerca "Paesaggi del Futuro". Responsabili scientifici: Prof. Arch. Paolo Mellano, Prof.ssa Arch. Elena Vigiocco (Politecnico di Torino)

Programma di ricerca "Ottimizzazione dell'agrivoltaico con oliveti a siepe: analisi numerico matematica". Responsabili scientifici: Ph.D Cristiano Tamborrino (Università degli Studi di Bari), Ph.D Elisa Gatto (Biologa ambientale)

Postproduzione: Galante - Menichini Architetti per AG Advisory S.r.l.

Supporto grafico: Heriscapè Progetti S.r.l. STP per AG Advisory S.r.l.

Progettisti:

Progetto agricolo: Prof. Massimo Monteleone (Università degli Studi di Foggia)
 Dott. Agr. Barnaba Marinosi

Progetto impianto fotovoltaico: Ing. Andrea D'Ovidio

Progetto strutture: Ing. Giovanni Errico

Progetto opere di connessione: Ing. Andrea D'Ovidio

Contributi specializzati:

Acustica: Ing. Massimo Rah

Agromonia: Dott. Agr. Barnaba Marinosi

Approvvigionamento idrico: Geol. Massimiliano Brandi

Archeologia: Dott.ssa Caterina Polito

Clima e P.M.A.: Dott.ssa Elisa Gatto

Fauna: Dott. Giacomo Marzano

Geologia: Geol. Pietro Pepe

Irradiazione: Ing. Luigi Fanelli

Rilievi: Studio Tafuro

Risparmio idrico: Netafim Italia S.r.l.

Vegetazione e microclima: Dott. Leonardo Becarisi

Cartella: **VIA_2** Identificatore: **I_PAGRVLTINDI1_ALL** Tavola di inserimento urbanistico

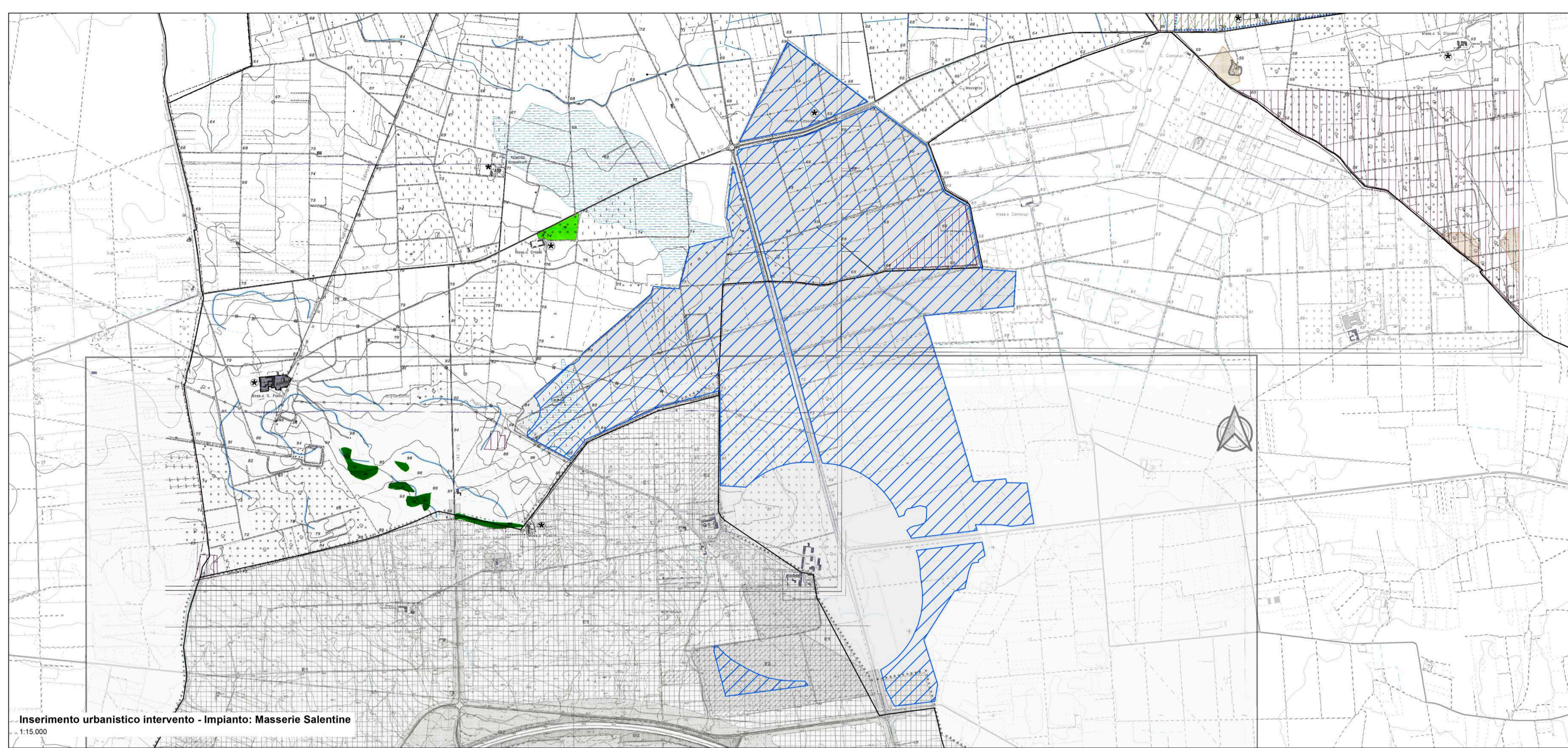
Descrizione: Allegato studio di inserimento urbanistico: Tavola di inserimento urbanistico

Nome del file: I_PAGRVLTINDI1_ALL.pdf Tipologia: Elaborato grafico Scala: 1:15.000 / 1:25.000

Autori elaborato: Arch. Sandra Vecchietti

Rev.	Data	Descrizione
01	18/03/24	Prima emissione
02		

Spazio riservato agli Enti:



Inserimento urbanistico intervento - Impianto: Masserie Salentine

1:15.000

Legenda

- Area nella disponibilità dei soggetti proponenti
- Area impianto agrivoltaico
- Stazione Elettrica Terna
- Sottostazione Elettrica Utente
- Cavidotto
- Limiti Comunali

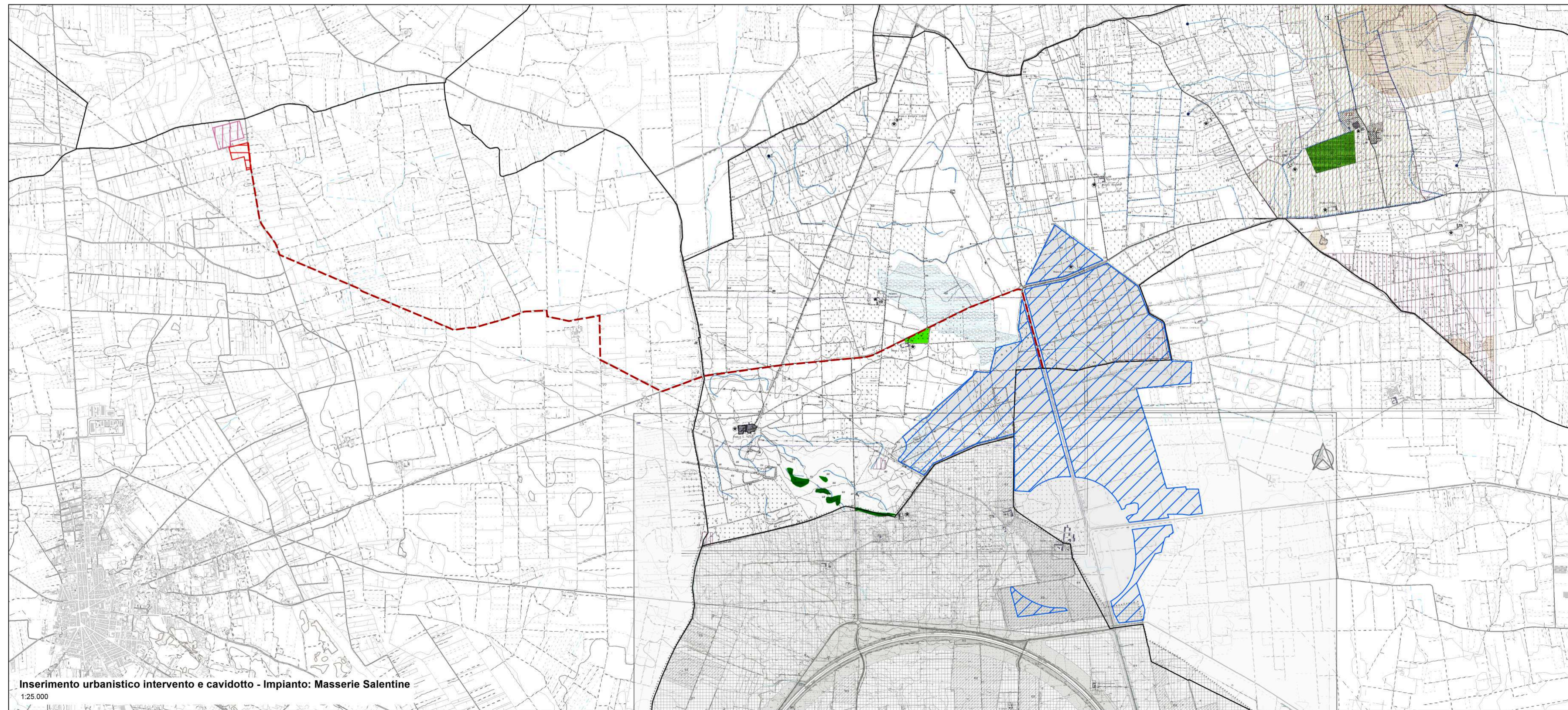
- PRG Nardò**
- Zone per attività sperimentali
 - Zone agricole e produttive normali
 - Zone agricole con prevalenti colture arboree

PRG Veglie

A	Area di competenza pubblica
B	Area di competenza pubblica
C	Area di competenza pubblica
D	Area di competenza pubblica
E	Area di competenza pubblica
F	Area di competenza pubblica
G	Area di competenza pubblica

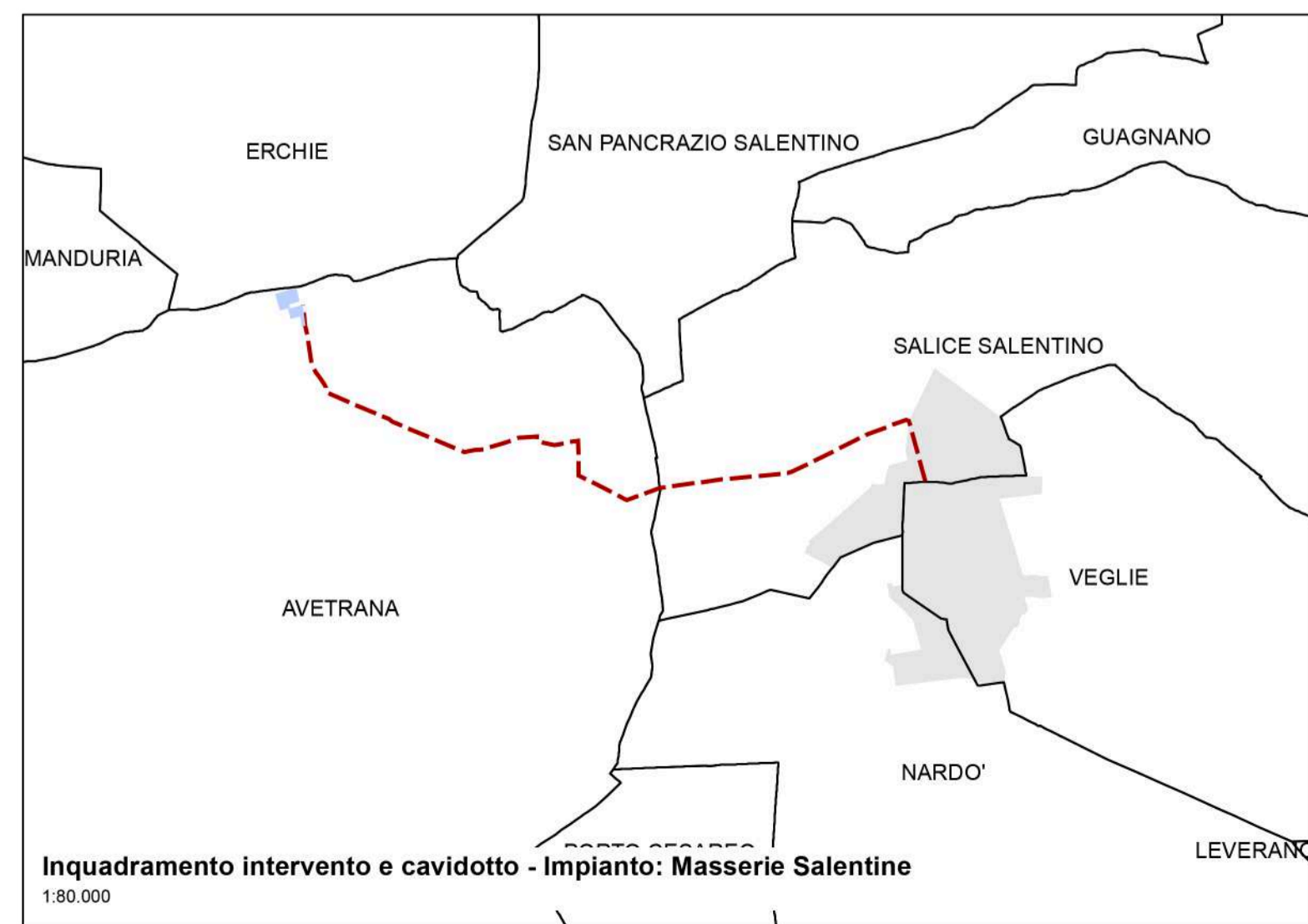
PRG Salice Salentino

1	Area di competenza pubblica
2	Area di competenza pubblica
3	Area di competenza pubblica
4	Area di competenza pubblica
5	Area di competenza pubblica
6	Area di competenza pubblica
7	Area di competenza pubblica
8	Area di competenza pubblica
9	Area di competenza pubblica
10	Area di competenza pubblica
11	Area di competenza pubblica
12	Area di competenza pubblica
13	Area di competenza pubblica
14	Area di competenza pubblica
15	Area di competenza pubblica
16	Area di competenza pubblica
17	Area di competenza pubblica
18	Area di competenza pubblica
19	Area di competenza pubblica
20	Area di competenza pubblica
21	Area di competenza pubblica
22	Area di competenza pubblica
23	Area di competenza pubblica
24	Area di competenza pubblica
25	Area di competenza pubblica
26	Area di competenza pubblica
27	Area di competenza pubblica
28	Area di competenza pubblica
29	Area di competenza pubblica
30	Area di competenza pubblica
31	Area di competenza pubblica
32	Area di competenza pubblica
33	Area di competenza pubblica
34	Area di competenza pubblica
35	Area di competenza pubblica
36	Area di competenza pubblica
37	Area di competenza pubblica
38	Area di competenza pubblica
39	Area di competenza pubblica
40	Area di competenza pubblica
41	Area di competenza pubblica
42	Area di competenza pubblica
43	Area di competenza pubblica
44	Area di competenza pubblica
45	Area di competenza pubblica
46	Area di competenza pubblica
47	Area di competenza pubblica
48	Area di competenza pubblica
49	Area di competenza pubblica
50	Area di competenza pubblica



Inserimento urbanistico intervento e cavidotto - Impianto: Masserie Salentine

1:25.000



Inquadramento intervento e cavidotto - Impianto: Masserie Salentine

1:80.000