

Soggetto promotore: Gruppo Marseglia
 Soggetto proponente: Masserie Salentine S.r.l. Società Agricola (componente agricola)
 Soggetto proponente: Energetica Salentina S.r.l. (componente fotovoltaica)

IMPIANTO AGRIVOLTAICO
 SITO NEI COMUNI DI NARDÒ, SALICE SALENTINO E VEGLIE
 IN PROVINCIA DI LECCE

Valutazione di Impatto Ambientale
 (art. 23-24-25 del D.Lgs. 152/2006)
 Commissione Tecnica PNRR-PNIEC
 (art. 17 del DL. 77/2021, convertito in L. 108/2021)

Idesa progettista e coordinamento generale: AG Advisory S.r.l.
Protezione e supervisione generale: CRETA S.r.l.
Programma di ricerca "Passaggi del Futuro": Responsabili scientifici: Prof. Arch. Paolo Mellini, Prof.ssa Arch. Elena Vigliocco (Politecnico di Torino)
Programma di ricerca "Ottimizzazione dell'agrovoltaico con effetti a lungo termine: analisi numerica matematica": Responsabili scientifici: PhD Cristiano Tamborini (Università degli Studi di Bari), PhD Elisa Gatto (biologia ambientale)
Prodotto da: Galante - Menichini Architetti per AG Advisory S.r.l.
Supporto grafico: Hericape Progetti S.r.l. STP per AG Advisory S.r.l.

Progettisti:
 Progetto agricolo: Prof. Massimo Monteleone (Università degli Studi di Foggia)
 Dett. Agr. Barbara Marinosi
 Progetto impianto fotovoltaico: Ing. Andrea D'Ovidio
 Progetto strutture: Ing. Giovanni Errico
 Progetto opere di connessione: Ing. Andrea D'Ovidio

Contributi specialistici:
 Acustica: Ing. Massimo Roli
 Agronomia: Dott. Agr. Barbara Marinosi
 Approvvigionamento idrico: Geol. Massimiliano Brandi
 Archeologia: Dott.ssa Caterina Polito
 Clima e P.M.E.: Dott.ssa Elisa Gatto
 Fitote: Dott. Giacomo Marzano
 Geologia: Geol. Pietro Pope
 Idraulica: Ing. Luigi Fanelli
 Rilievi: Studio Tufano
 Risparmio idrico: Neofima Italia S.r.l.
 Vegetazione e microclima: Dott. Leonardo Beccarisi

Cartella
 VIA_2
 Identificatore: 4_PAGRVL1E1ABM_D
 Restituzione del layout di assetto finale: Quadro 4

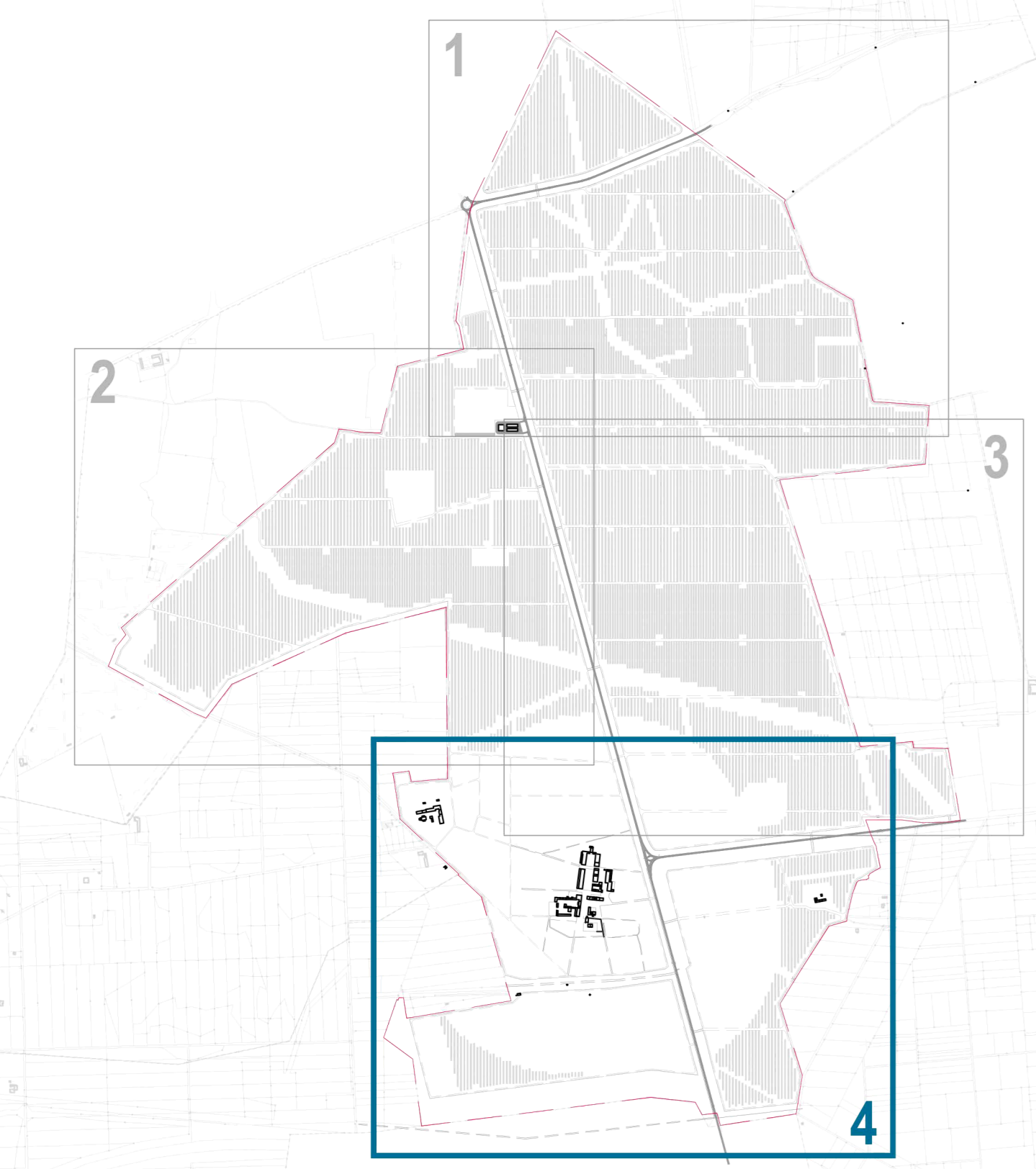
Descrizione: Restituzione della planimetria del layout di assetto finale: Quadro 4

Nome del file: 4_PAGRVL1E1ABM_D.pdf
 Tipologia: Formato grafico
 Scala: 1:2.000

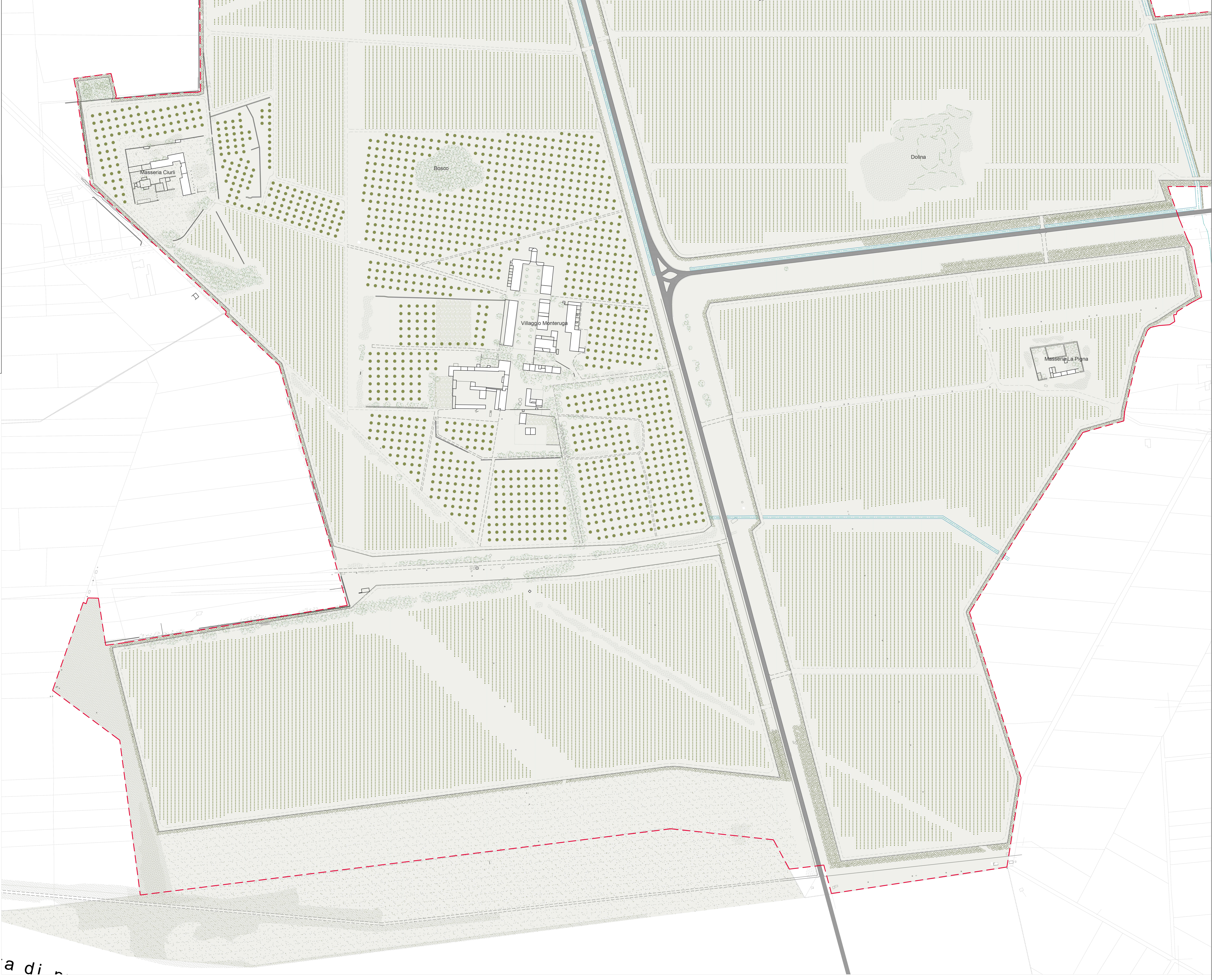
Autori elaborati: Arch. Sandra Vecchiotti

Rev.	Data	Descrizione
00	18/03/24	Prima emissione
01		
02		

Spazio riservato agli Enti:



- LEGENDA**
- Olivo Favolosa FS-17
 - Seminativo
 - Olivo Leccino
 - Strada interna
 - Area ricarica veicoli agricoli elettrici
 - Recinzione
 - Stazione di ricarica veicoli elettrici aperta al pubblico
 - Fabbricati
 - Fasce di mitigazione
 - Alberi
 - Vegetazione fitta e macchia arbustiva
 - Prateria steppica e comunità erbacee degli incolti
 - Muretti a secco
 - Canali
 - Aree invito



a di n