



Soggetto promotore: **Gruppo Marseglia**

Soggetto proponente: **Masserie Salentine S.r.l. Società Agricola** (componente agricola)

Soggetto proponente: **Energetica Salentina S.r.l.** (componente fotovoltaica)

IMPIANTO AGRIVOLTAICO

SITO NEI COMUNI DI NARDÒ, SALICE SALENTINO E VEGLIE
IN PROVINCIA DI LECCE

Valutazione di Impatto Ambientale

(artt. 23-24-25 del D.Lgs. 152/2006)

Commissione Tecnica PNRR-PNIEC

(art. 17 del D.L. 77/2021, convertito in L. 108/2021)

Idea progettuale e coordinamento generale: **AG Advisory S.r.l.**

Paesaggio e supervisione generale: **CRETA S.r.l.**

Programma di ricerca "Paesaggi del Futuro", Responsabili scientifici: **Prof. Arch. Paolo Mellano, Prof.ssa Arch. Elena Vigliocco** (Politecnico di Torino)

Programma di ricerca "Ottimizzazione dell'agrivoltaico con oliveti a siepe: analisi numerico matematica", Responsabili scientifici: **PhD Cristiano Tamborrino** (Università degli Studi di Bari), **PhD Elisa Gatto** (Biologa ambientale)

Postproduzione: **Galante – Menichini Architetti per AG Advisory S.r.l.**

Supporto grafico: **Heriscape Progetti S.r.l. STP per AG Advisory S.r.l.**

Progettisti:

Progetto agricolo: **Prof. Massimo Monteleone** (Università degli Studi di Foggia)
Dott. Agr. Barnaba Marinosci

Progetto impianto fotovoltaico: **Ing. Andrea D'Ovidio**

Progetto strutture: **Ing. Giovanni Errico**

Progetto opere di connessione: **Ing. Andrea D'Ovidio**

Contributi specialistici:

Acustica: **Ing. Massimo Rah**

Agronomia: **Dott. Agr. Barnaba Marinosci**

Approvvigionamento idrico: **Geol. Massimilian Brandi**

Archeologia: **Dott.ssa Caterina Polito**

Clima e PMA: **Dott.ssa Elisa Gatto**

Fauna: **Dott. Giacomo Marzano**

Geologia: **Geol. Pietro Pepe**

Idraulica: **Ing. Luigi Fanelli**

Rilievi: **Studio Tafuro**

Risparmio idrico: **Netafim Italia S.r.l.**

Vegetazione e microclima: **Dott. Leonardo Beccaris**

Cartella
VIA_2/

Identificatore:
5_PAGRVLTCONN01_ALL

Report fotografico opere di
connessione: cavidotti

Descrizione Allegato relazione tecnica opere di connessione: Report fotografico cavidotti

Nome del file:
5_PAGRVLTCONN01_ALL.pdf

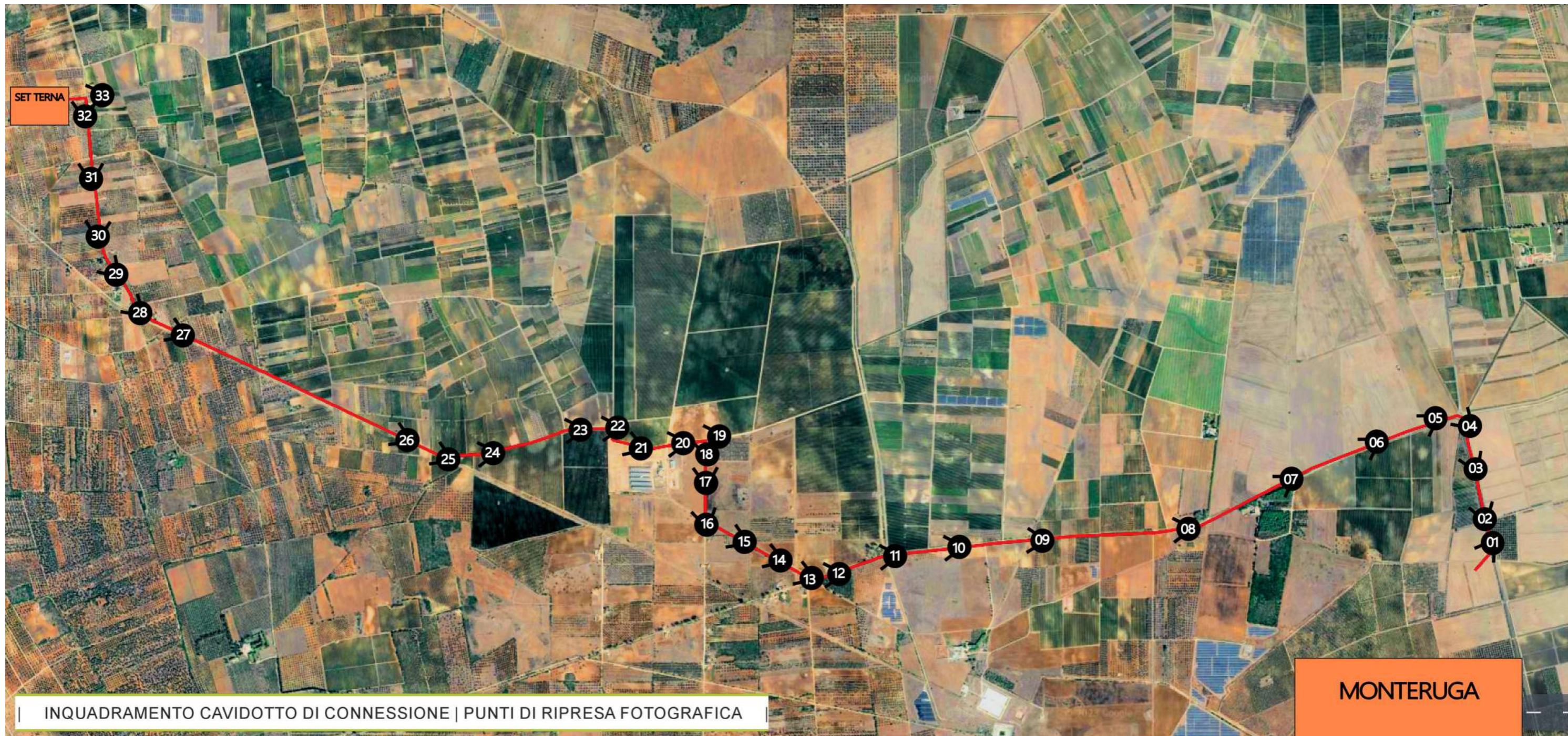
Tipologia
Relazione

Scala
-

Autori elaborato: Ing. Andrea D'Ovidio

Rev.	Data	Descrizione
00	18/03/24	Prima emissione
01		
02		

Spazio riservato agli Enti:

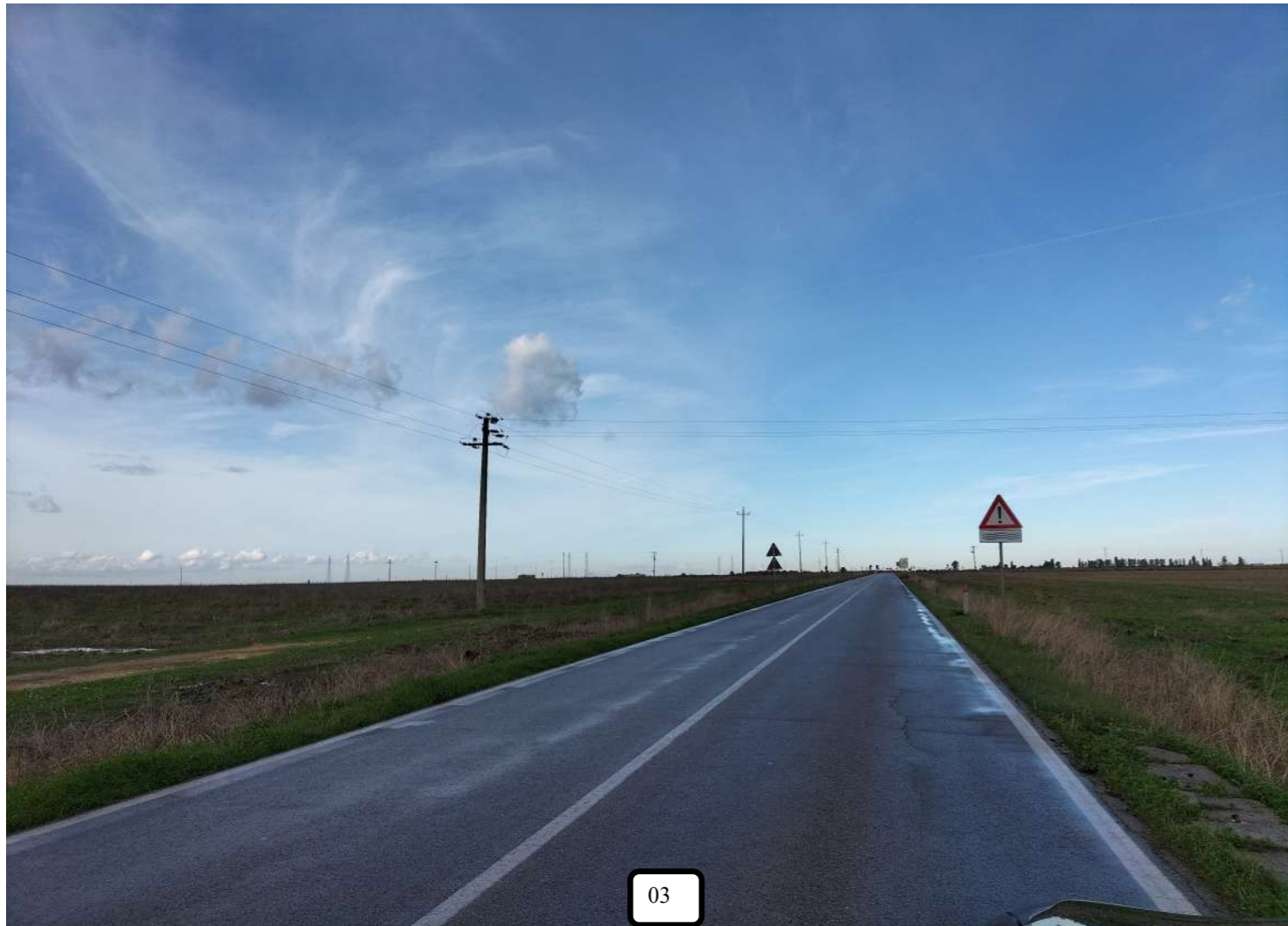




01



02



03



04

