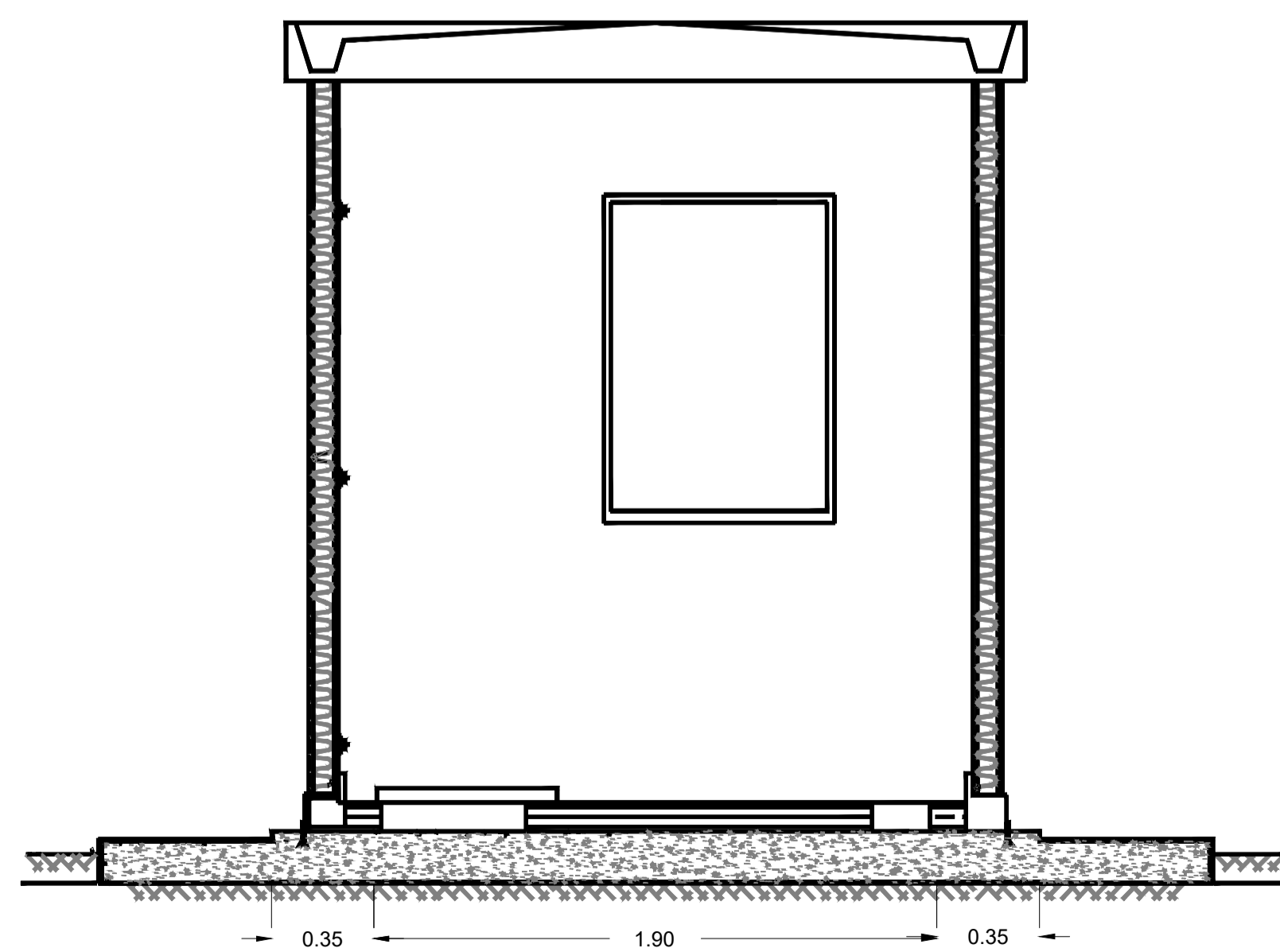
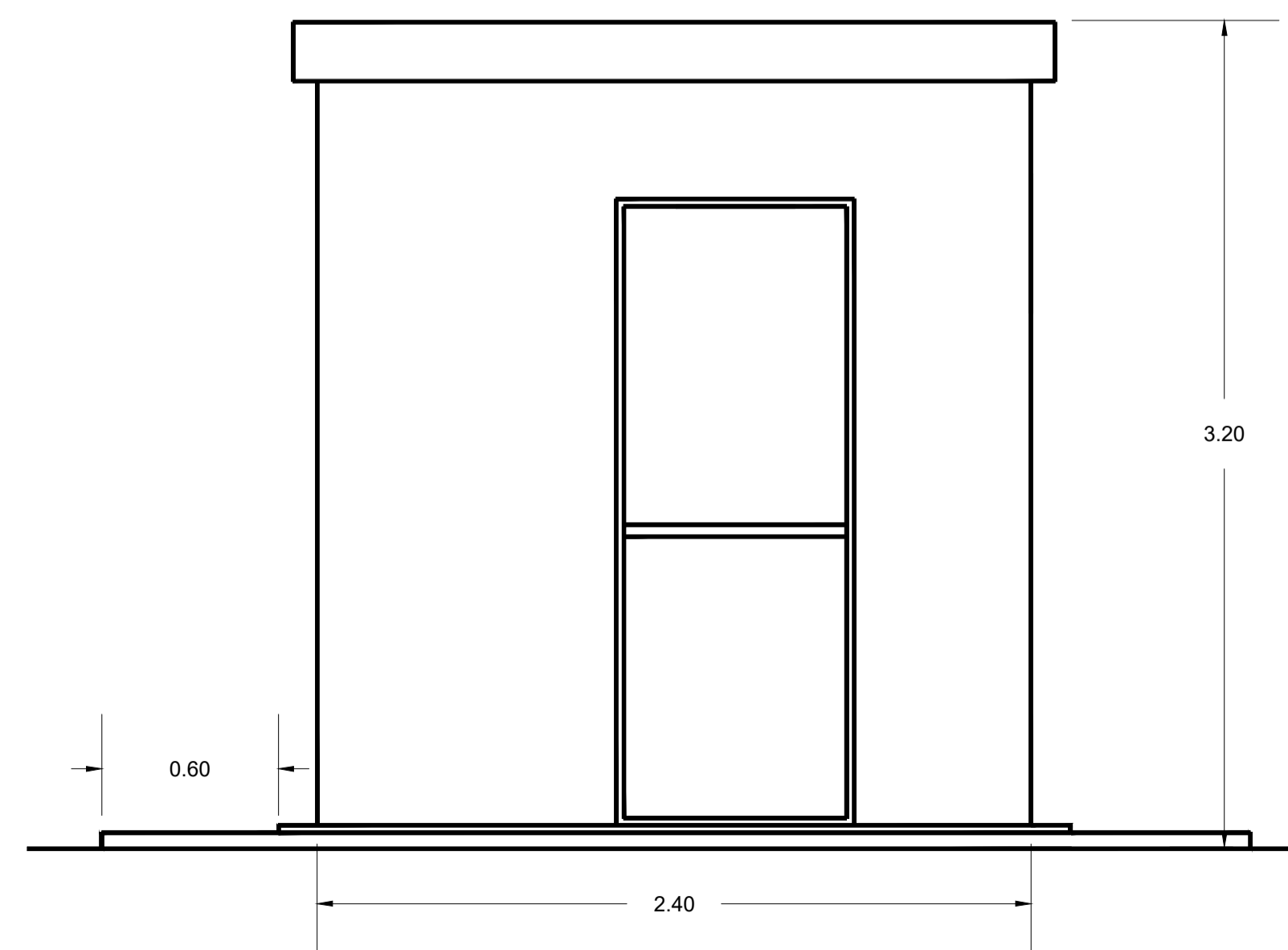



SEZ. A-A



PROSPETTO 1



Soggetto promotore: Gruppo Marseglia 
 Soggetto proponente: Masserie Salentine S.r.l. Società Agricola (componente agricola)
 Soggetto proponente: Energetica Salentina S.r.l. (componente fotovoltaica)

IMPIANTO AGRIVOLTAICO
 SITO NEI COMUNI DI NARDÒ, SALICE SALENTINO E VEGLIE
 IN PROVINCIA DI LECCE

Valutazione di Impatto Ambientale
 (art. 23-24-25 del D.Lgs. 152/2006)

Commissione Tecnica PNRR-PNIEC
 (art. 17 del D.L. 77/2021, convertito in L. 108/2021)

Idea progettuale e coordinamento generale: AG Advisory S.r.l.

Paesaggio e supervisione generale: CRETA S.r.l.

Programma di ricerca "Paesaggi del Futuro", Responsabili scientifici: Prof. Arch. Paolo Mellano, Prof.ssa Arch. Elena Vigliocco (Politecnico di Torino)

Programma di ricerca "Ottimizzazione dell'agrivoltaico con oliveti a stiepe: analisi numerico matematica", Responsabili scientifici: PhD Cristiano Tamborrino (Università degli Studi di Bari), PhD Elisa Gatto (Biologa ambientale)

Postproduzione: Galante - Menichini Architetti per AG Advisory S.r.l.

Supporto grafico: Heriscapè Progetti S.r.l. STP per AG Advisory S.r.l.

Progettisti:	Contributi specialistici:
Progetto agricolo: Prof. Massimo Monteleone (Università degli Studi di Foggia)	Acustica: Ing. Massimo Rah
Dott. Agr. Barnaba Marinacci	Agronomia: Dott. Agr. Barnaba Marinacci
Progetto impianto fotovoltaico: Ing. Andrea D'Ovidio	Approvvigionamento idrico: Geol. Massimiliano Brandi
Progetto strutture: Ing. Giovanni Errico	Archeologia: Dott.ssa Caterina Polito
Progetto opere di commessione: Ing. Andrea D'Ovidio	Clima e PMA: Dott.ssa Elisa Gatto
	Fauna: Dott. Giacomo Marzano
	Geologia: Geol. Pietro Pepe
	Idraulica: Ing. Luigi Fanelli
	Rilievi: Studio Tafuro
	Risparmio idrico: Netafim Italia S.r.l.
	Vegetazione e microclima: Dott. Leonardo Becarisi

Cartella Identificatore: **SE - Particolari costruttivi chiosco**
 VIA_2/ 5_PAGRVLTCNN12

Descrizione: Pianta e prospetti chiosco

Nome del file:	Tipologia	Scala
5_PAGRVLTCNN12.pdf	Elaborato grafico	1:20

Autori elaborato: Ing. Andrea D'Ovidio

Rev.	Data	Descrizione
00	18/03/24	Prima emissione
01		
02		

Spazio riservato agli Enti: