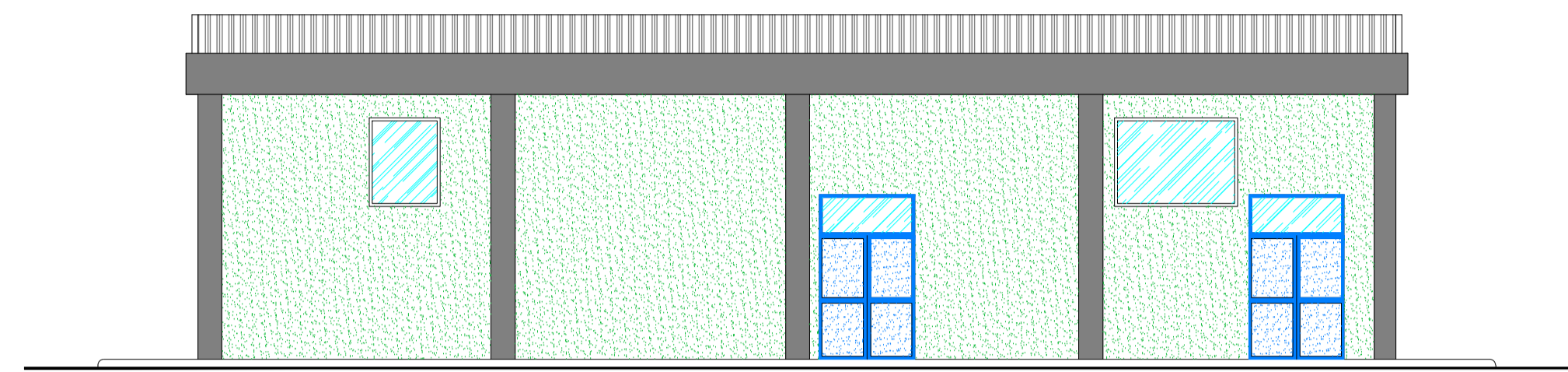
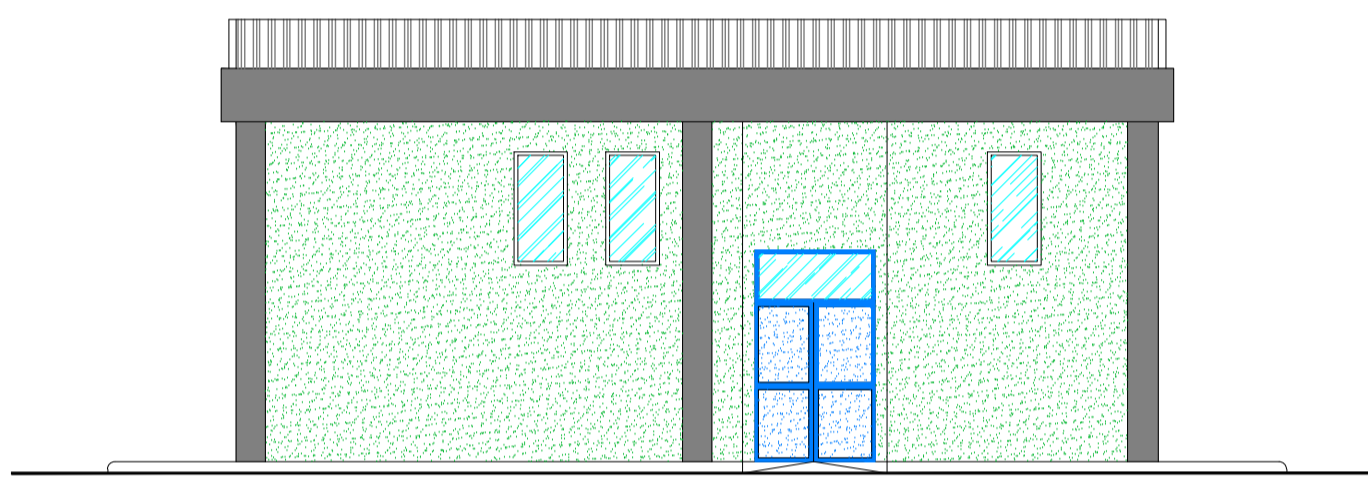


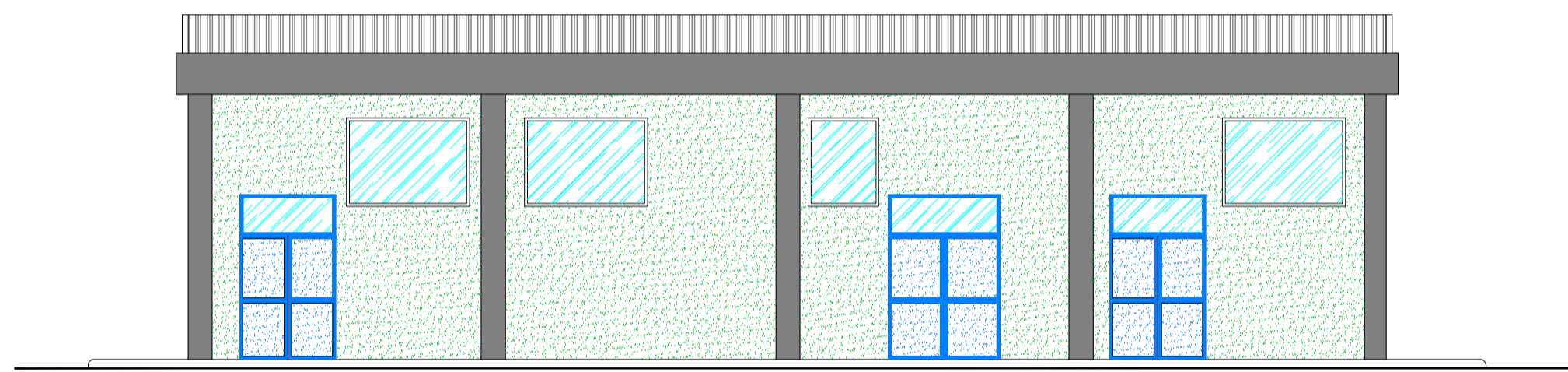
PROSPETTO A



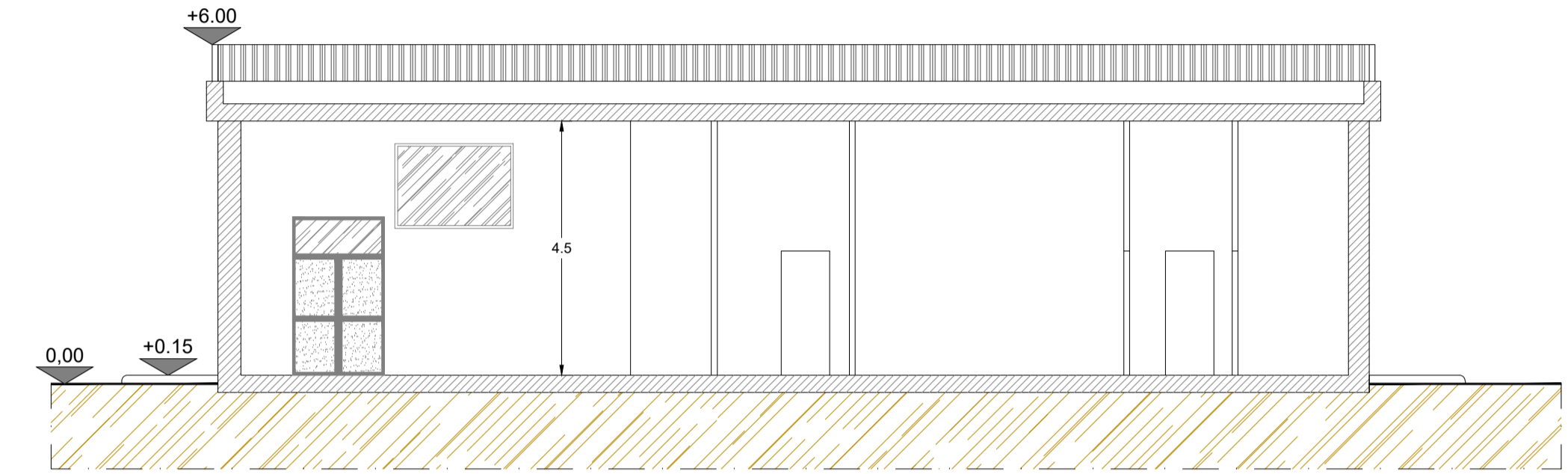
PROSPETTO B



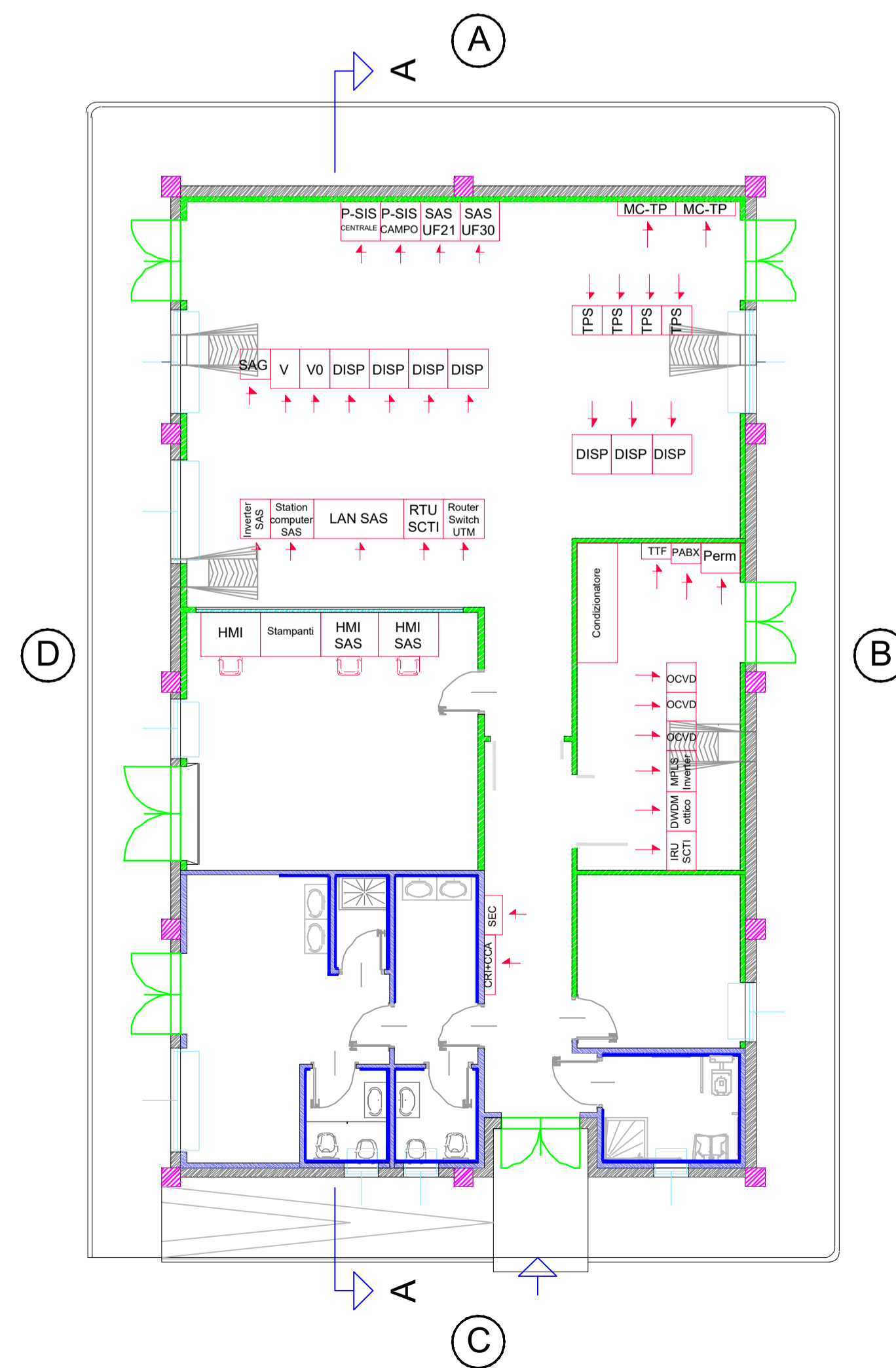
PROSPETTO C




PROSPETTO D



SEZIONE A-A




 Soggetto promotore: **Gruppo Marseglia**
 Soggetto proponente: **Masserie Salentine S.r.l. Società Agricola** (componente agricola)
 Soggetto proponente: **Energetica Salentina S.r.l.** (componente fotovoltaica)

IMPIANTO AGRIVOLTAICO
 SITO NEI COMUNI DI NARDÒ, SALICE SALENTINO E VEGLIE
 IN PROVINCIA DI LECCE
Valutazione di Impatto Ambientale
 (artt. 23-24-25 del D.Lgs. 152/2006)
Commissione Tecnica PNRR-PNIEC
 (art. 17 del D.L. 77/2021, convertito in L. 108/2021)

Idea progettuale e coordinamento generale: **AG Advisory S.r.l.**
 Paesaggio e supervisione generale: **CRETA S.r.l.**
 Programma di ricerca "Paesaggi del Futuro", Responsabili scientifici: **Prof. Arch. Paolo Mellano, Prof.ssa Arch. Elena Vigliocco** (Politecnico di Torino)
 Programma di ricerca "Ottimizzazione dell'agrivoltaico con oliveti a siepe: analisi numerico matematica", Responsabili scientifici: **PhD Cristiano Tamborino** (Università degli Studi di Bari), **PhD Elisa Gatto** (Biologia ambientale)
 Postproduzione: **Galante - Menichini Architetti** per **AG Advisory S.r.l.**
 Supporto grafico: **Heriscapè Progetti S.r.l. STP** per **AG Advisory S.r.l.**

Progettisti: Progetto agricolo: Prof. Massimo Monteleone (Università degli Studi di Foggia) Dott. Agr. Barnaba Marinosci Progetto impianto fotovoltaico: Ing. Andrea D'Ovidio Progetto strutture: Ing. Giovanni Errico Progetto opere di commessione: Ing. Andrea D'Ovidio	Contributi specialistici: Acustica: Ing. Massimo Rah Agronomia: Dott. Agr. Barnaba Marinosci Approvvigionamento idrico: Geol. Massimiliano Brandi Archeologia: Dott.ssa Caterina Polito Clima e P.M.I.: Dott.ssa Elisa Gatto Fauna: Dott. Giacomo Marzano Geologia: Geol. Pietro Pepe Idraulica: Ing. Luigi Fanelli Rilievi: Studio Tafuro Risparmio idrico: Netafim Italia S.r.l. Vegetazione e microclima: Dott. Leonardo Becarisi
---	---

Cartella VIA_2/	Identificatore: 5_PAGRVLTCNN13	SE - Particolari costruttivi edificio comandi
Descrizione: Piante, prospetti e sezione edificio comandi		
Nome del file: 5_PAGRVLTCNN13.pdf	Tipologia: Elaborato grafico	Scala: 1:100
Autori elaborato: Ing. Andrea D'Ovidio		

Rev.	Data	Descrizione
00	18/03/24	Prima emissione
01		
02		

Spazio riservato agli Enti: