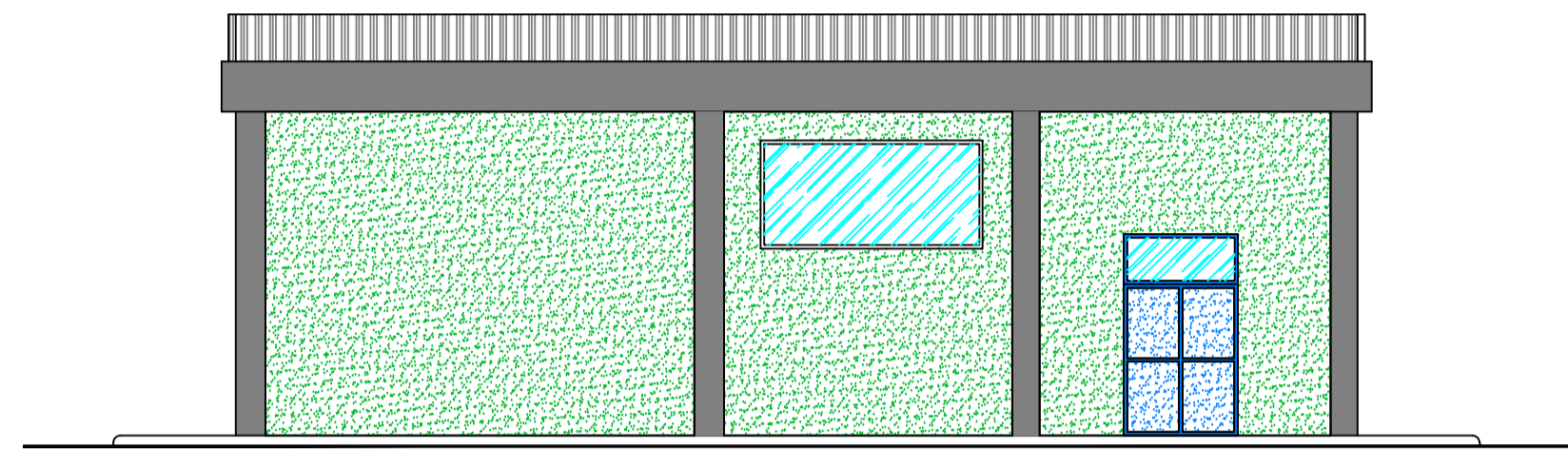
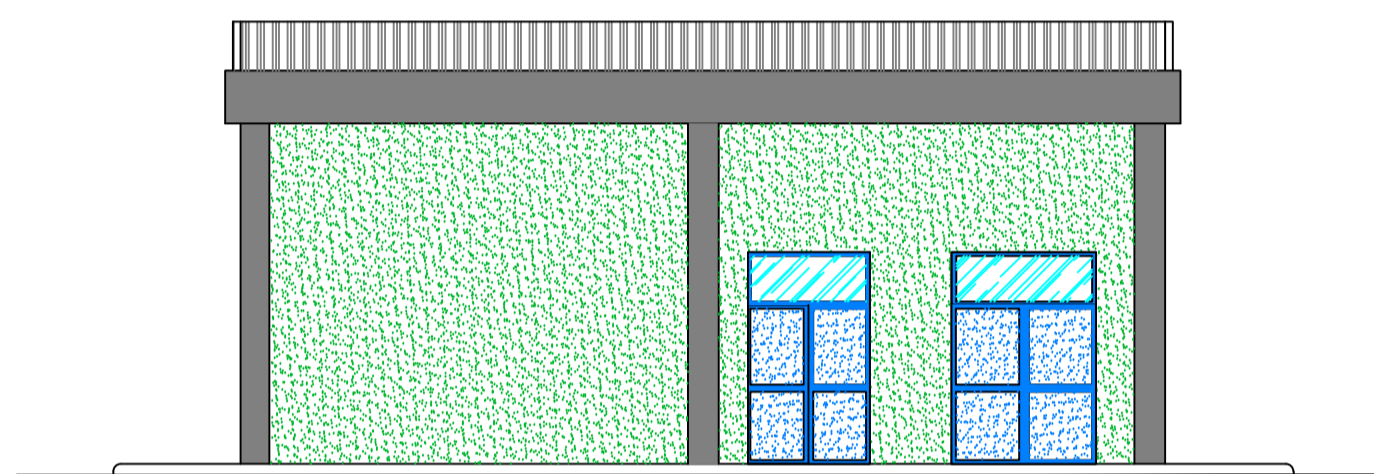


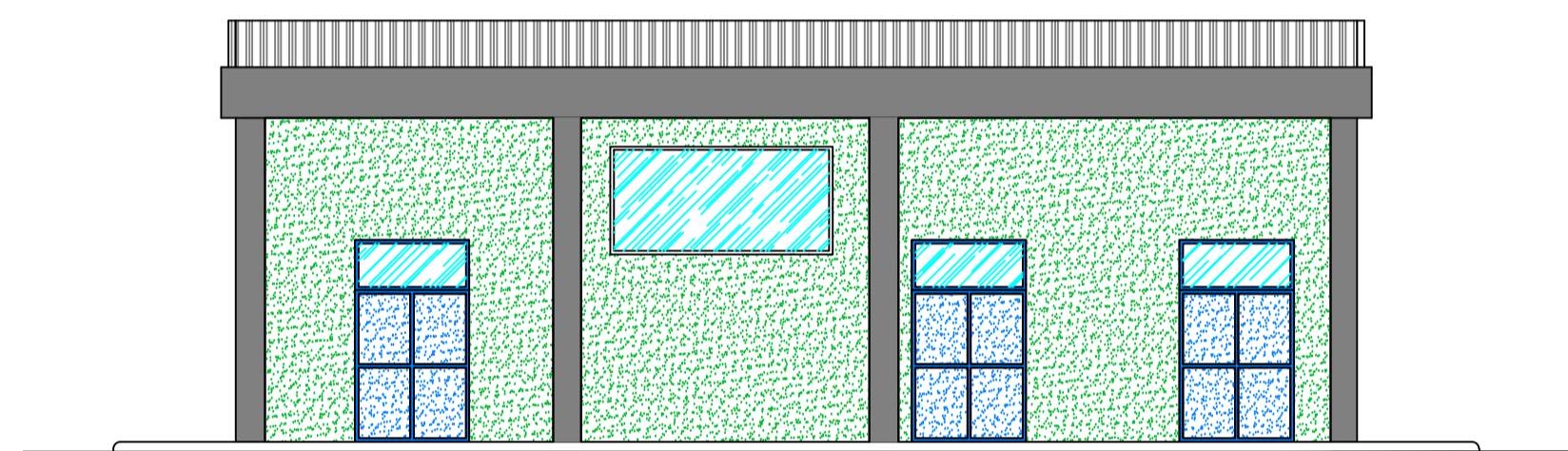
PROSPETTO A



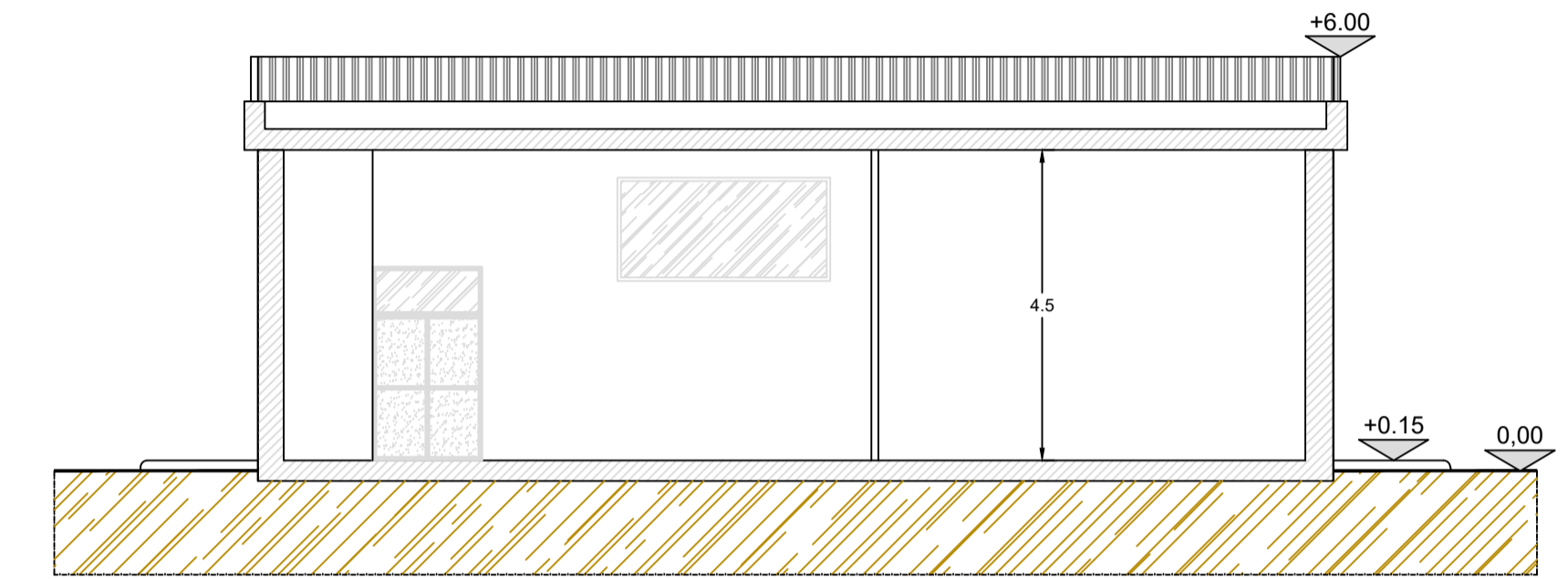
PROSPETTO B



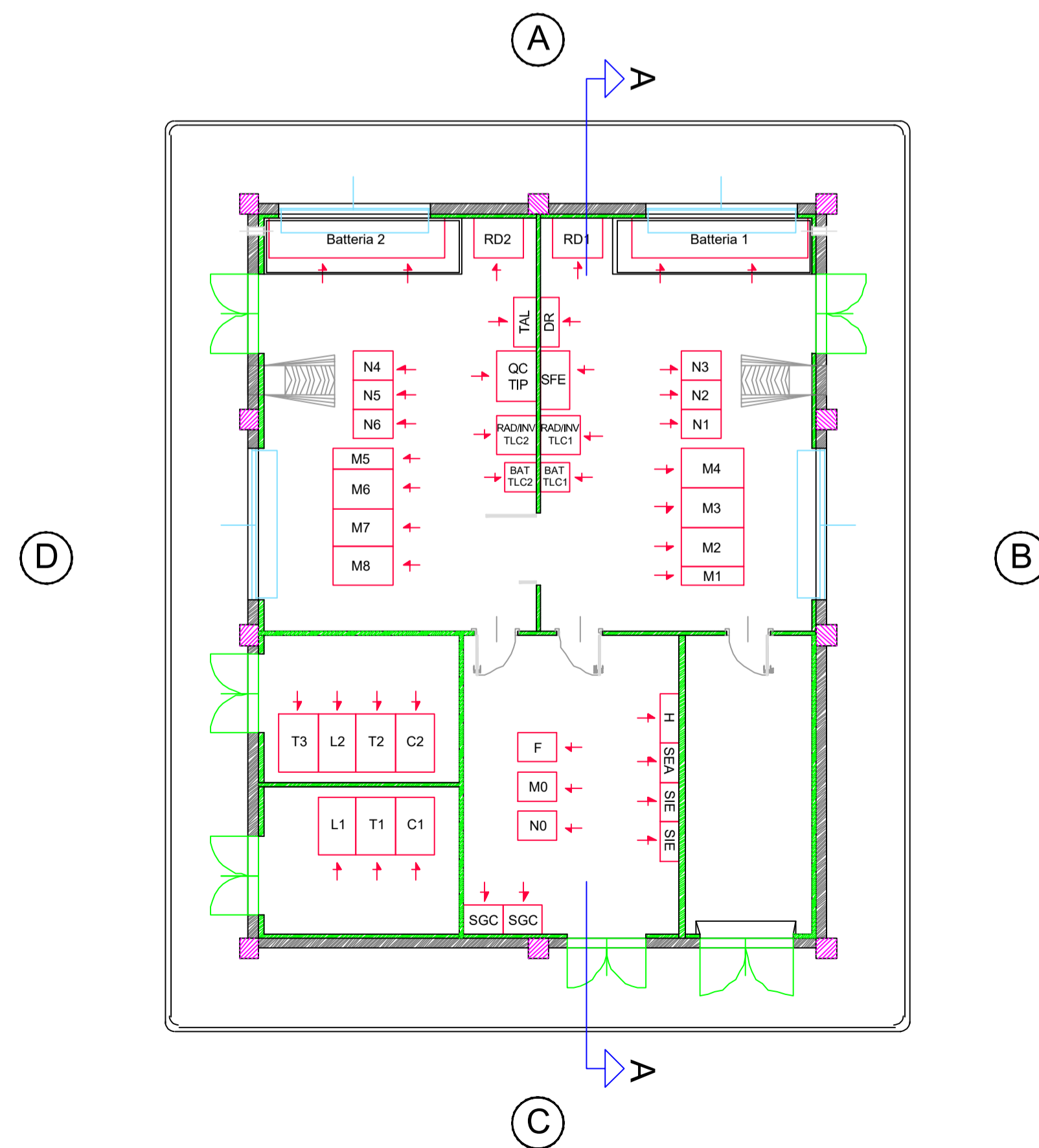
PROSPETTO C




PROSPETTO D



SEZIONE A-A



  
 Soggetto promotore: **Gruppo Marseglia**  
 Soggetto proponente: **Masserie Salentine S.r.l. Società Agricola** (componente agricola)  
 Soggetto proponente: **Energetica Salentina S.r.l.** (componente fotovoltaica)

---

**IMPIANTO AGRIVOLTAICO**  
 SITO NEI COMUNI DI NARDÒ, SALICE SALENTINO E VEGLIE  
 IN PROVINCIA DI LECCE  
**Valutazione di Impatto Ambientale**  
 (artt. 23-24-25 del D.Lgs. 152/2006)  
**Commissione Tecnica PNRR-PNIEC**  
 (art. 17 del D.L. 77/2021, convertito in L. 108/2021)

---

Idea progettuale e coordinamento generale: **AG Advisory S.r.l.**  
 Paesaggio e supervisione generale: **CRETA S.r.l.**  
 Programma di ricerca "Paesaggi del Futuro", Responsabili scientifici: **Prof. Arch. Paolo Mellano, Prof.ssa Arch. Elena Vigliocco** (Politecnico di Torino)  
 Programma di ricerca "Ottimizzazione dell'agrivoltaico con oliveti a siepe: analisi numerico matematica", Responsabili scientifici: **PhD Cristiano Tamborrino** (Università degli Studi di Bari), **PhD Elisa Gatto** (Biologa ambientale)  
 Postproduzione: **Galante - Menichini Architetti** per **AG Advisory S.r.l.**  
 Supporto grafico: **Heriscape Progetti S.r.l. STP** per **AG Advisory S.r.l.**

---

<b>Progettisti:</b> Progetto agricolo: <b>Prof. Massimo Monteleone</b> (Università degli Studi di Foggia) <b>Dott. Agr. Barnaba Marinosci</b> Progetto impianto fotovoltaico: <b>Ing. Andrea D'Ovidio</b> Progetto strutture: <b>Ing. Giovanni Errico</b> Progetto opere di commessione: <b>Ing. Andrea D'Ovidio</b>	<b>Contributi specialistici:</b> Acustica: <b>Ing. Massimo Rah</b> Agronomia: <b>Dott. Agr. Barnaba Marinosci</b> Approvvigionamento idrico: <b>Geol. Massimiliano Brandi</b> Archeologia: <b>Dott.ssa Caterina Polito</b> Clima e P.M.I.: <b>Dott.ssa Elisa Gatto</b> Fauna: <b>Dott. Giacomo Marzano</b> Geologia: <b>Geol. Pietro Pepe</b> Idraulica: <b>Ing. Luigi Fanelli</b> Rilievi: <b>Studio Tafuro</b> Risparmio idrico: <b>Netafim Italia S.r.l.</b> Vegetazione e microclima: <b>Dott. Leonardo Becarisi</b>
---	---

---

Cartella VIA_2/	Identificatore: <b>5_PAGRVLTCNN17</b>	<b>SE - Particolari costruttivi</b> <b>edificio servizi ausiliari</b>
--------------------	--	--

---

Descrizione: Piante, prospetti e sezione edificio servizi ausiliari	Tipologia Elaborato grafico	Scala 1:100
---	--------------------------------	----------------

---

Autori elaborato: Ing. Andrea D'Ovidio

---

Rev.	Data	Descrizione
00	18/03/24	Prima emissione
01		
02		

---

Spazio riservato agli Enti: