



Soggetto promotore: **Gruppo Marseglia**

Soggetto proponente: **Masserie Salentine S.r.l. Società Agricola** (componente agricola)

Soggetto proponente: **Energetica Salentina S.r.l.** (componente fotovoltaica)

IMPIANTO AGRIVOLTAICO

SITO NEI COMUNI DI NARDÒ, SALICE SALENTINO E VEGLIE
IN PROVINCIA DI LECCE

Valutazione di Impatto Ambientale

(artt. 23-24-25 del D.Lgs. 152/2006)

Commissione Tecnica PNRR-PNIEC

(art. 17 del D.L. 77/2021, convertito in L. 108/2021)

Idea progettuale e coordinamento generale: **AG Advisory S.r.l.**

Paesaggio e supervisione generale: **CRETA S.r.l.**

Programma di ricerca "Paesaggi del Futuro", Responsabili scientifici: **Prof. Arch. Paolo Mellano, Prof.ssa Arch. Elena Vigliocco** (Politecnico di Torino)

Programma di ricerca "Ottimizzazione dell'agrivoltaico con oliveti a siepe: analisi numerico matematica", Responsabili scientifici: **PhD Cristiano Tamborrino** (Università degli Studi di Bari), **PhD Elisa Gatto** (Biologa ambientale)

Postproduzione: **Galante – Menichini Architetti per AG Advisory S.r.l.**

Supporto grafico: **Heriscape Progetti S.r.l. STP per AG Advisory S.r.l.**

Progettisti:

Redazione Studio di Impatto Ambientale (SIA): **Arch. Sandra Vecchietti**
Arch. Filippo Boschi
Arch. Anna Trazzi
Arch. Jacopo Gianello

Contributi specialistici:

Acustica: **Ing. Massimo Rah**
Agronomia: **Dott. Agr. Barnaba Marinosci**
Approvvigionamento idrico: **Geol. Massimilian Brandi**
Archeologia: **Dott.ssa Caterina Polito**
Clima e PMA: **Dott.ssa Elisa Gatto**
Fauna: **Dott. Giacomo Marzano**
Geologia: **Geol. Pietro Pepe**
Idraulica: **Ing. Luigi Fanelli**
Rilievi: **Studio Tafuro**
Risparmio idrico: **Netafim Italia S.r.l.**
Vegetazione e microclima: **Dott. Leonardo Beccarisi**

Cartella
VIA_3/

Identificatore:
8_PROGCOMP01_ALL02

**Progetto di ripristino ecologico:
schemi di impianto**

Descrizione Schemi di impianto delle misure di mitigazione, ottimizzazione e compensazione

Nome del file:
8_PROGCOMP01_ALL02.pdf

Tipologia
Elaborato grafico

Scala
-

Autori elaborato: Dott. Leonardo Beccarisi



Leonardo Beccarisi

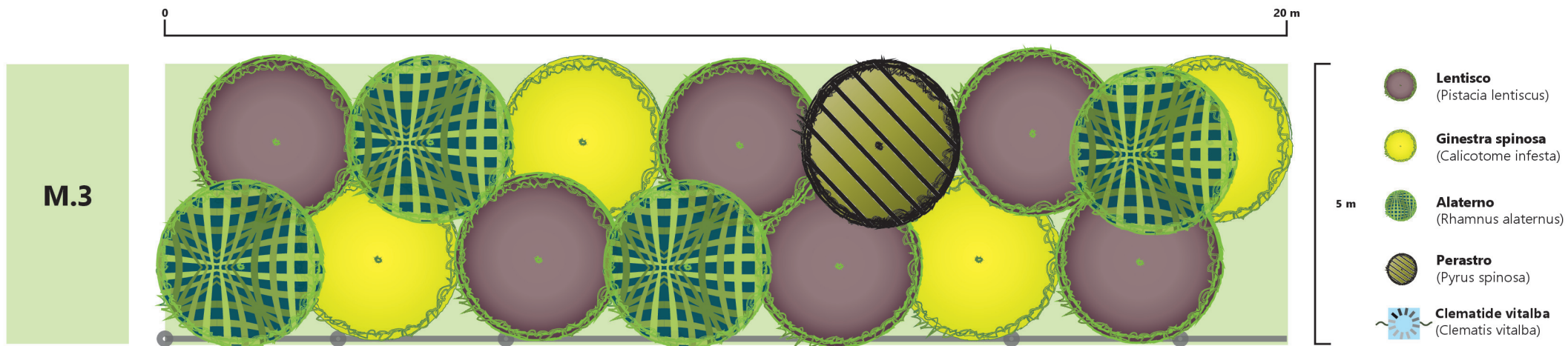
Rev.	Data	Descrizione
00	18/03/24	Prima emissione
01		
02		

Spazio riservato agli Enti:

OPERE DI MITIGAZIONE

SIMBOLOGIA

FASCIA DA 5 METRI

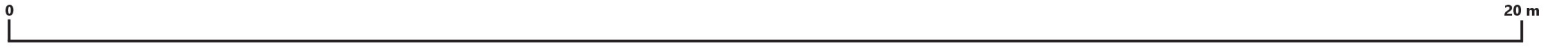


IN ALCUNI TRATTI LUNGO LE PRINCIPALI STRADE

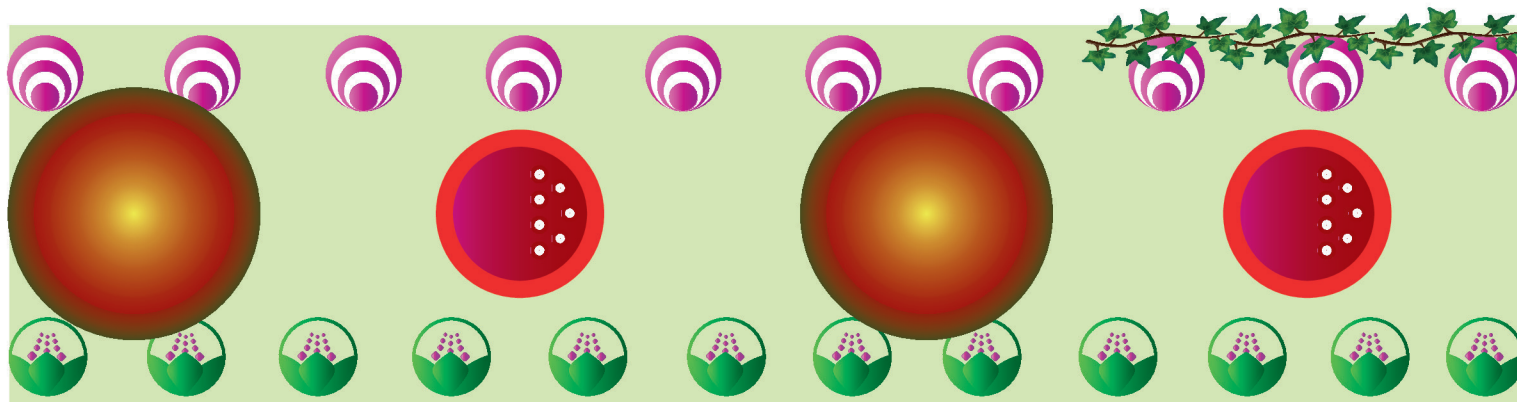
OPERE DI MITIGAZIONE

SIMBOLOGIA

FASCIA DA 5 METRI



M.9



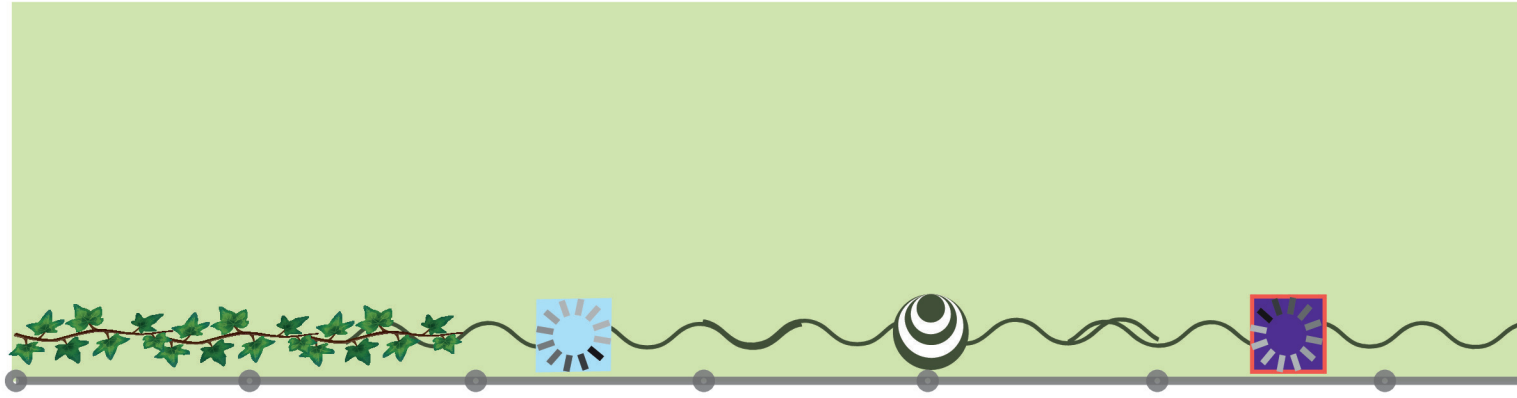
-  **Rose**
(Rosa sp.)
-  **Melograno**
(Punica granatum)
-  **Edera**
(Hedera helix)
-  **Giuggiolo**
(Ziziphus jujuba)
-  **Acanto**
(Acanthus mollis)

5 m

LATO STRADA

PRESSO BORGO

M.8



-  **Clematide vitalba**
(Clematis vitalba)
-  **Clematide cirrosa**
(Clematis cirrosa)
-  **Edera**
(Hedera helix)
-  **Rosa di S. Giovanni**
(Rosa sempervirens)
-  **Caprifoglio mediterraneo**
(Lonicera implexa)

5 m

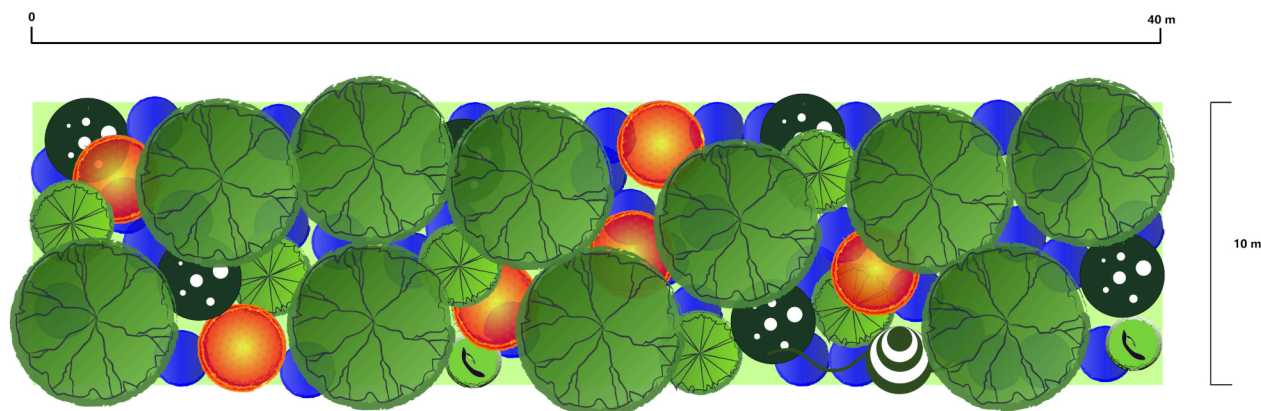
LUNGO LE PRINCIPALI STRADE

OPERE DI MITIGAZIONE


FASCIA DA 10 METRI

SIMBOLOGIA

M.1





BOSCO A LECCIO

 **Leccio**
(*Quercus ilex*)


 **Corbezzolo**
(*Arbutus unedo*)

 **Mirto**
(*Myrtus communis*)

 **Alloro**
(*Laurus nobilis*)

 **Rosa di S. Giovanni**
(*Rosa sempervirens*)

 **Carrubo**
(*Ceratonia siliqua*)

 **Viburno**
(*Viburnum tinus*)

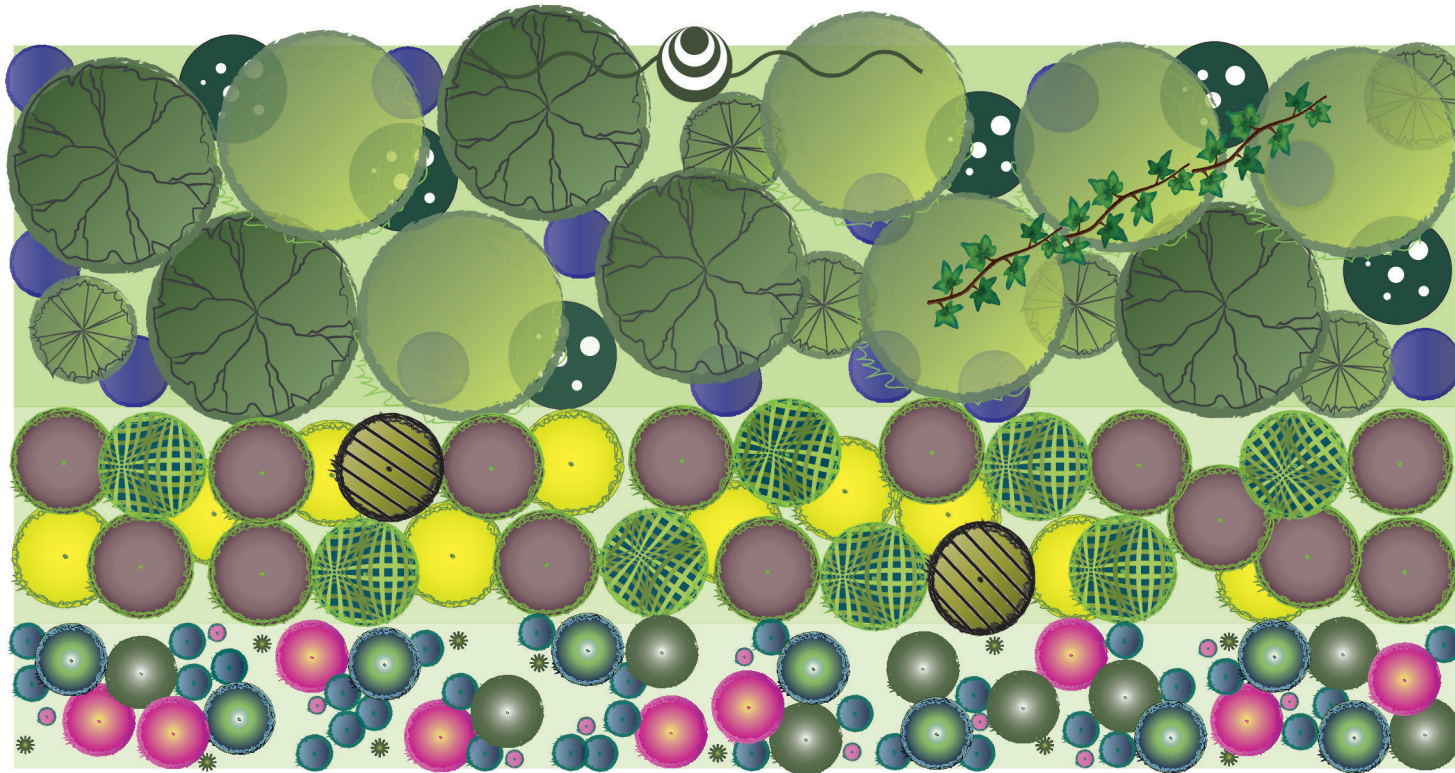
OPERE DI MITIGAZIONE

FASCIA DA 20 METRI

SIMBOLOGIA



M.2
M.3
M.4



-  **Rosa di S. Giovanni**
(*Rosa sempervirens*)
-  **Edera**
(*Hedera helix*)
-  **Quercia virgiliana**
(*Quercus virgiliana*)
-  **Leccio**
(*Quercus ilex*)
-  **Alloro**
(*Laurus nobilis*)
-  **Viburno**
(*Viburnum tinus*)
-  **Mirto**
(*Myrtus communis*)
-  **Lentisco**
(*Pistacia lentiscus*)
-  **Ginestra spinosa**
(*Calicotome infesta*)
-  **Alaterno**
(*Rhamnus alaternus*)
-  **Perastro**
(*Pyrus spinosa*)
-  **Cisto di Montpellier**
(*Cistus monspeliensis*)
-  **Cisto femmina**
(*Cistus salvifolius*)
-  **Cisto di Creta**
(*Cistus creticus*)
-  **Timo arbustivo**
(*Thymus capitatus*)
-  **Asparago pungente**
(*Asparagus acutifolius*)
-  **Issopo meridionale**
(*Micromeria graeca*)

LATO STRADA

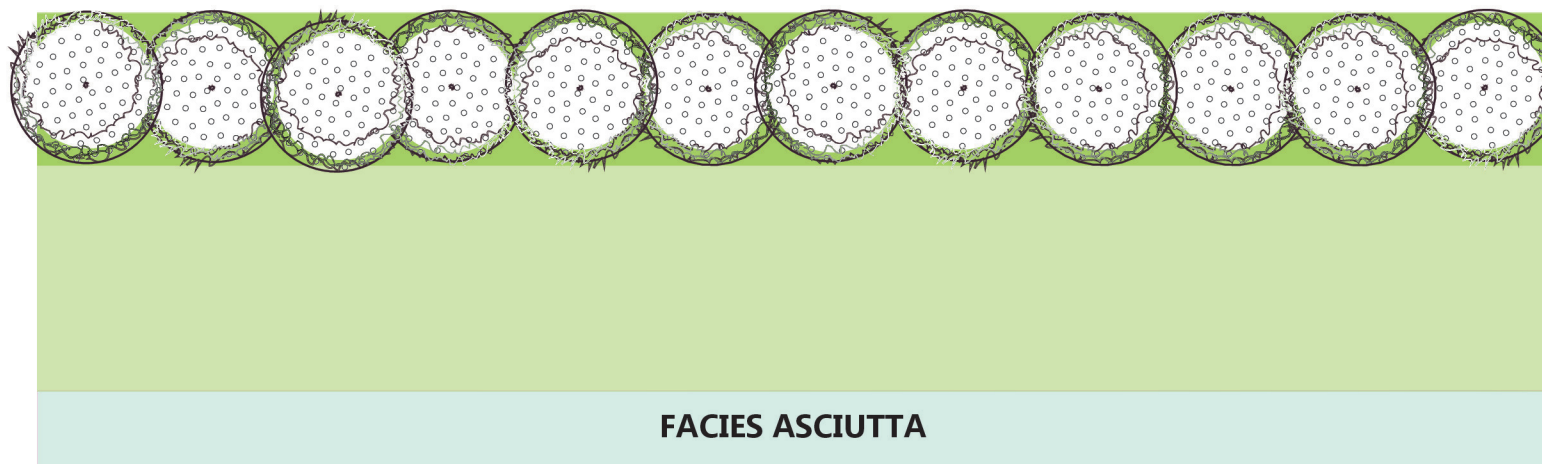
OPERE DI MITIGAZIONE


FASCIA LUNGO I CANALI DELLA SISTEMAZIONE IDRAULICA

SIMBOLOGIA




M.6
SPONDA
CANALE



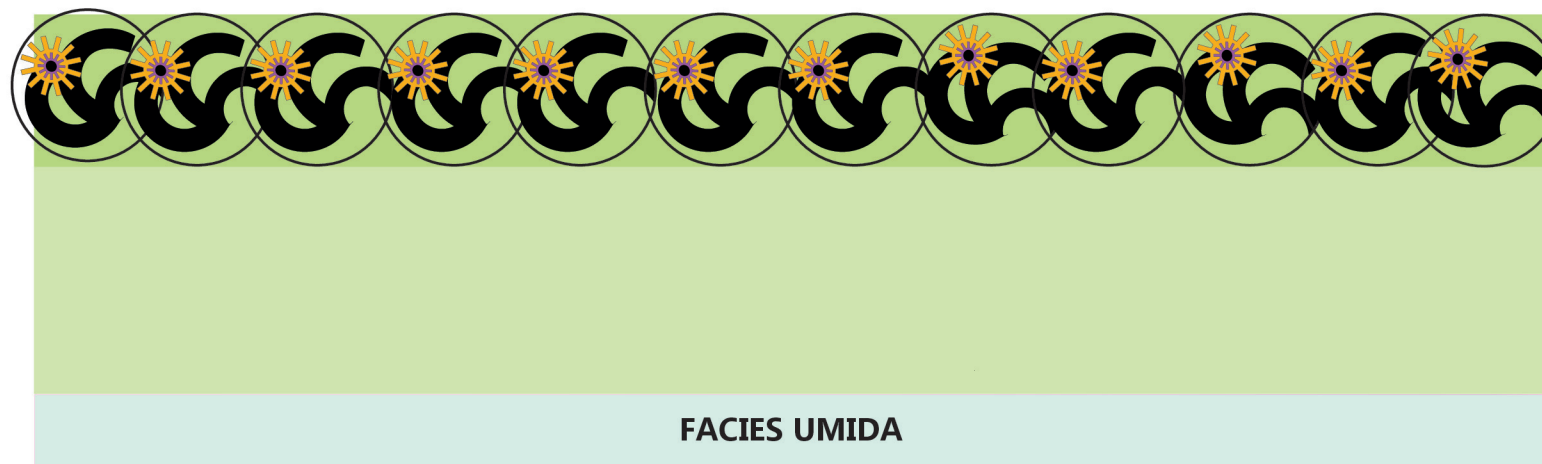
 **Biancospino**
(*Crataegus monogyna*)


2 m

3 m




M.7
SPONDA
CANALE



 **Trifoglio palustre**
(*Dorycnium rectum*)

2 m

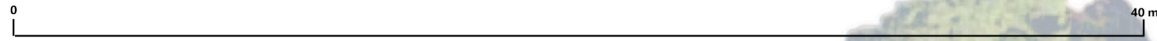
3 m



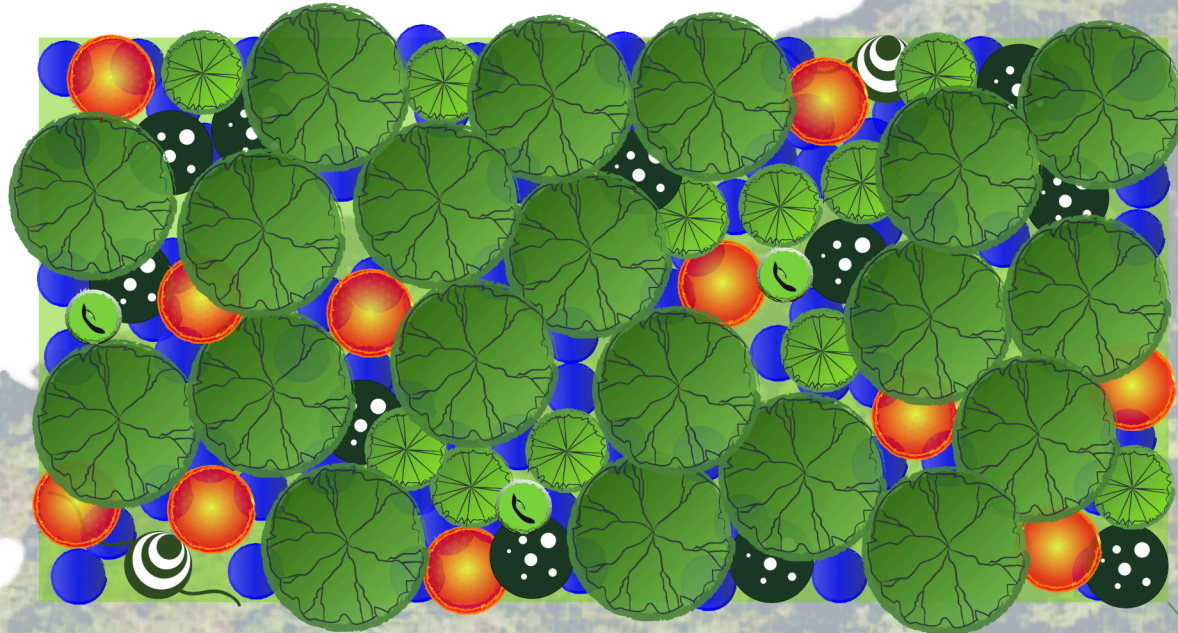
OPERE DI OTTIMIZZAZIONE

SIMBOLOGIA

MIGLIORAMENTO STRUTTURALE DELLA VEGETAZIONE FORESTALE ATTUALMENTE PRESENTE



M.1



20 m

BOSCO A LECCIO

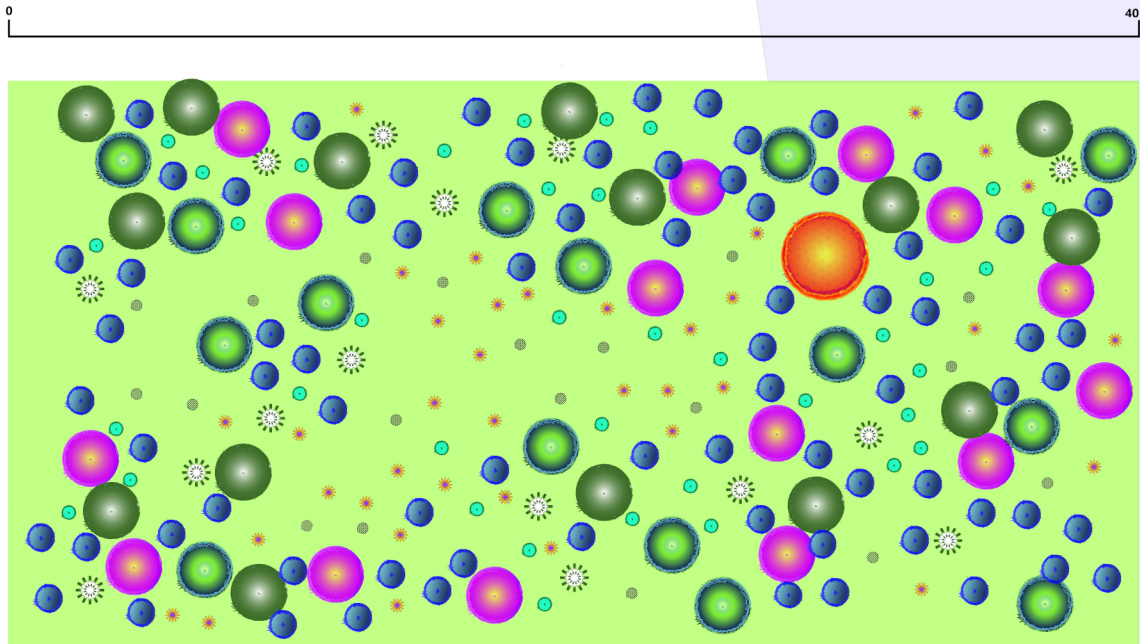
-  **Leccio**
(*Quercus ilex*)
-  **Corbezzolo**
(*Arbutus unedo*)
-  **Mirto**
(*Myrtus communis*)
-  **Alloro**
(*Laurus nobilis*)
-  **Rosa di S. Giovanni**
(*Rosa sempervirens*)
-  **Carrubo**
(*Ceratonia siliqua*)
-  **Viburno**
(*Viburnum tinus*)

OPERE DI OTTIMIZZAZIONE

SIMBOLOGIA

REALIZZAZIONE DI UN'AREA A GARIGA CON SPECIE OFFICINALI E MELLIFERE
A SUPPORTO DELL'ATTIVITA' APISTICA

M.5



-  **Cisto di Montpellier**
(*Cistus monspeliensis*)
-  **Cisto femmina**
(*Cistus salvifolius*)
-  **Cistus di Creta**
(*Cistus creticus*)
-  **Timo arbustivo**
(*Thymus capitatus*)
-  **Perpetuini d'Italia**
(*Helicrysum italicum*)
-  **Fumana vischiosa**
(*Fumana thymifolia*)
-  **Santoreggia pugliese**
(*Satureja cuneifolia*)
-  **Rosmarino**
(*Rosmarinus officinalis*)
-  **Corbezzolo**
(*Arbutus unedo*)

CAVA

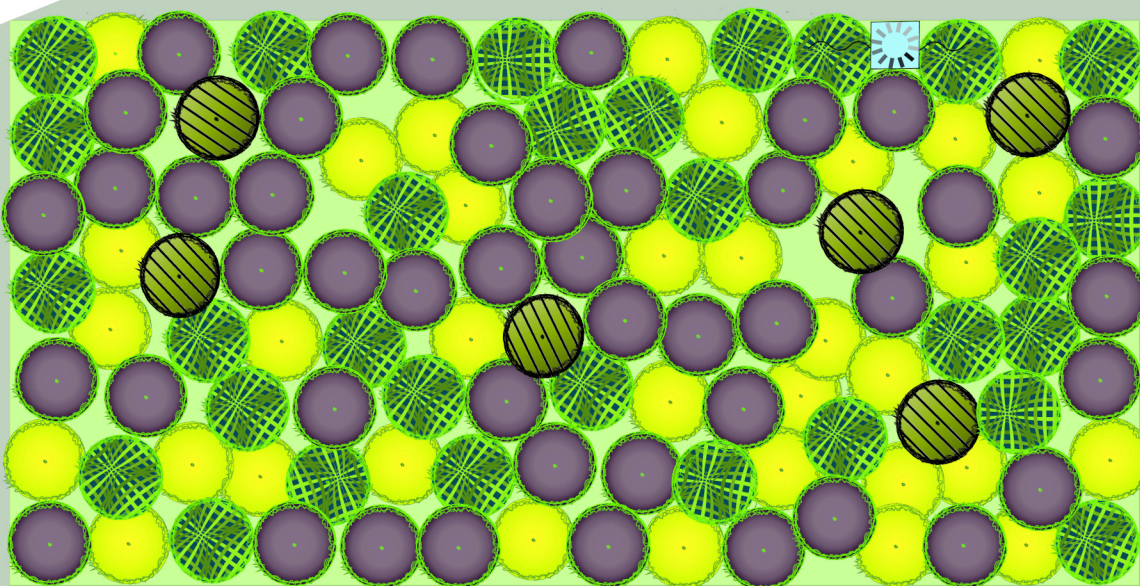
OPERE DI OTTIMIZZAZIONE

PIANTUMAZIONE DI MACCHIA ARBUSTIVA

SIMBOLOGIA

M.3

0 40 m



20 m

-  **Lentisco**
(*Pistacia lentiscus*)
-  **Ginestra spinosa**
(*Calicotome infesta*)
-  **Alaterno**
(*Rhamnus alaternus*)
-  **Clematide vitalba**
(*Clematis vitalba*)
-  **Perastro**
(*Pyrus spinosa*)

MACCHIA ARBUSTIVA