




**Legenda**

-  Limite amministrativo comuni
-  Area nella disponibilità dei soggetti proponenti
-  Area impianto agrivoltaico

**Canale Principale dell'Acquedotto Pugliese**



**Aree di tutela per approvvigionamento idrico di emergenza**



**Aree di tutela quali-quantitativa**



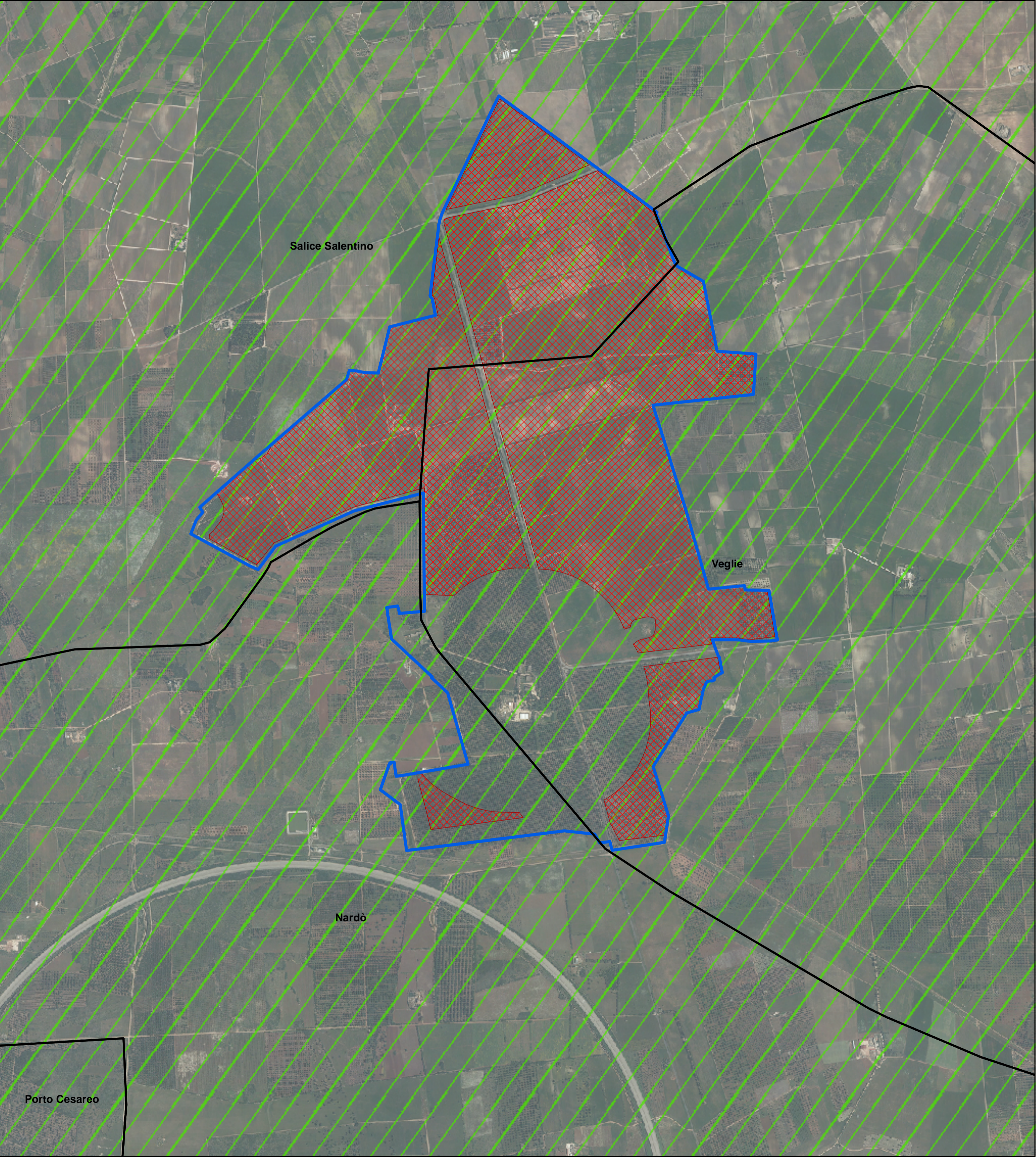
**Aree vulnerabili alla contaminazione salina**



**Aree di tutela quantitativa**



1:15 000



  
 Soggetto promotore: **Gruppo Marseglia**  
 Soggetto proponente: **Masserie Salentine S.r.l. Società Agricola** (componente agricola)  
 Soggetto proponente: **Energetica Salentina S.r.l.** (componente fotovoltaica)

**IMPIANTO AGRIVOLTAICO**  
 SITO NEI COMUNI DI NARDÒ, SALICE SALENTINO E VEGLIE  
 IN PROVINCIA DI LECCE

**Valutazione di Impatto Ambientale**  
*(artt. 23-24-25 del D.Lgs. 152/2006)*  
**Commissione Tecnica PNRR-PNIEC**  
*(art. 17 del D.L. 77/2021, convertito in L. 108/2021)*

*Idea progettuale e coordinamento generale:* AG Advisory S.r.l.  
*Paesaggio e supervisione generale:* CRETA S.r.l.  
*Programma di ricerca "Paesaggi del Futuro", Responsabili scientifici:* Prof. Arch. Paolo Mellano, Prof.ssa Arch. Elena Vigliocco (Politecnico di Torino)  
*Programma di ricerca "Ottimizzazione dell'agrivoltaico con oliveti a siepe: analisi numerico matematica", Responsabili scientifici:* PhD Cristiano Tamborrino (Università degli Studi di Bari), PhD Elisa Gatto (Biologa ambientale)  
*Postproduzione:* Galante – Menichini Architetti per AG Advisory S.r.l.  
*Supporto grafico:* Heriscape Progetti S.r.l. STP per AG Advisory S.r.l.

<p><b>Progettisti:</b>  <i>Redazione Studio di Impatto Ambientale (SIA):</i> Arch. Sandra Vecchiotti          Arch. Filippo Boschi          Arch. Anna Trazzi          Arch. Jacopo Gianello</p>	<p><b>Contributi specialistici:</b>  <i>Acustica:</i> Ing. Massimo Rah  <i>Agronomia:</i> Dott. Agr. Barnaba Marinosci  <i>Approvvigionamento idrico:</i> Geol. Massimilian Brandi  <i>Archeologia:</i> Dott.ssa Caterina Polito  <i>Clima e PMA:</i> Dott.ssa Elisa Gatto  <i>Fauna:</i> Dott. Giacomo Marzano  <i>Geologia:</i> Geol. Pietro Pepe  <i>Idraulica:</i> Ing. Luigi Fanelli  <i>Rilievi:</i> Studio Tafuro  <i>Risparmio idrico:</i> Netafim Italia S.r.l.  <i>Vegetazione e microclima:</i> Dott. Leonardo Beccarisi</p>
--	---

Cartella **VIA\_3/** Identificatore: **7\_DOCSPEC13\_ALL03** **Area di vincolo d'uso degli acquiferi**

*Descrizione* Allegato relazione di compatibilità con il PTA: Aree di vincolo d'uso degli acquiferi

<i>Nome del file:</i> 7_DOCSPEC13_ALL03.pdf	<i>Tipologia</i> Elaborato grafico	<i>Scala</i> 1:15.000
---	------------------------------------	-----------------------

*Autori elaborato:* Ing. Luigi Fanelli

Rev.	Data	Descrizione
00	18/03/24	Prima emissione
01		
02		

*Spazio riservato agli Enti:*