



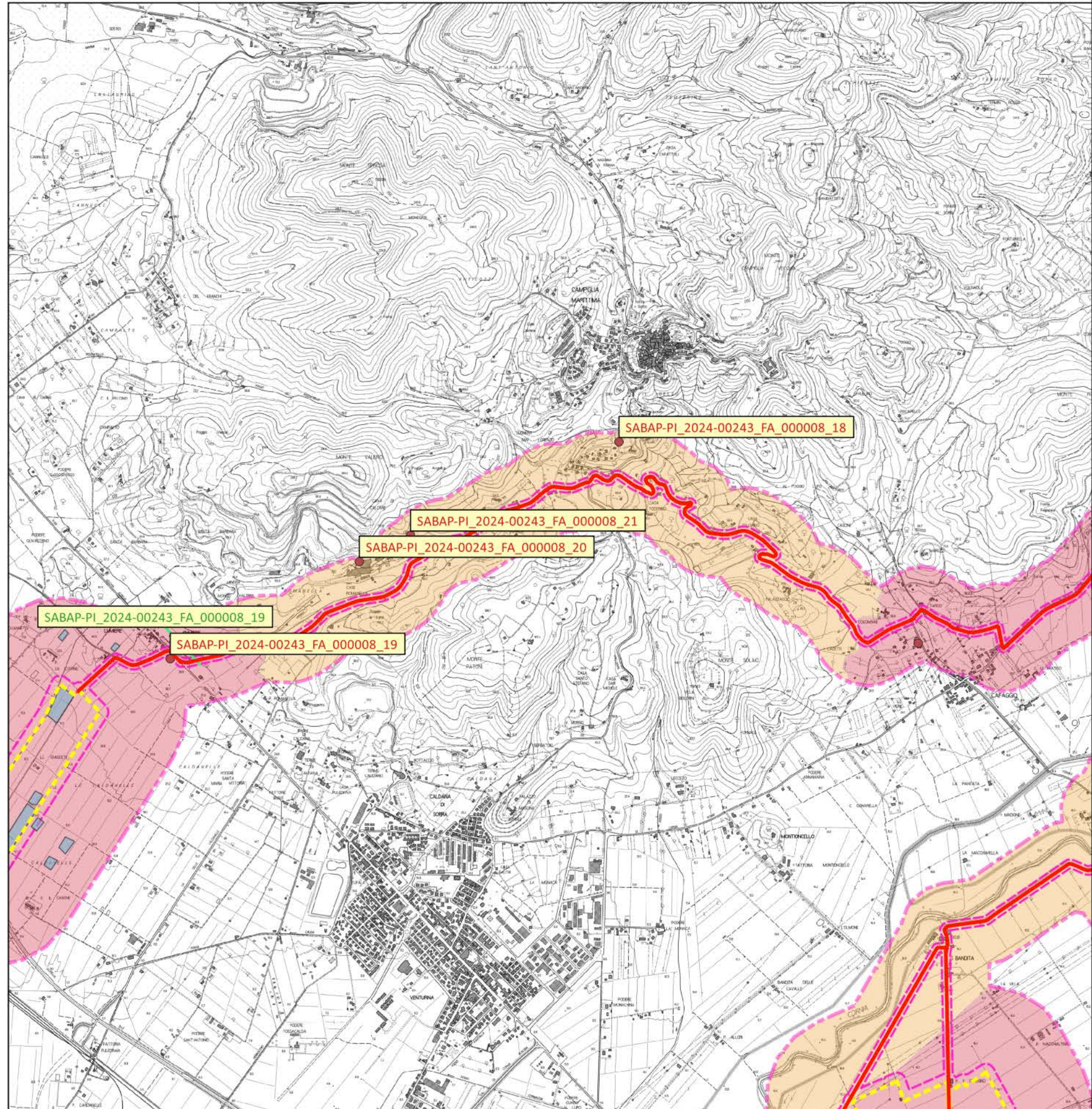
# CARTA DEL POTENZIALE - SABAP-PI\_2024-00243\_FA\_000008 - area 02

## potenziale medio - affidabilità buona

L'area compresa tra Monte Valerio e i rilievi a sud di Campiglia Marittima presenta un potenziale archeologico medio. Anche se è attestata la presenza di attività minerarie già dall'età antica, i rinvenimenti archeologici risultano poco diffusi e di non facile lettura.

FA  
Arch. Amato

Dott.ssa Flavia Amato  
Viale C. Battisti n.33  
44020 Ostellato (FE)  
CF. MTAFLV85R47G273Q  
P.IVA 03608371203



### LEGENDA

#### AREE DI POTENZIALE

VRP\_multipolygon [7]

potenziale alto [4]

potenziale medio [3]

potenziale basso [0]

potenziale nullo [0]

potenziale non valutabile [0]

0 0,5 1 km

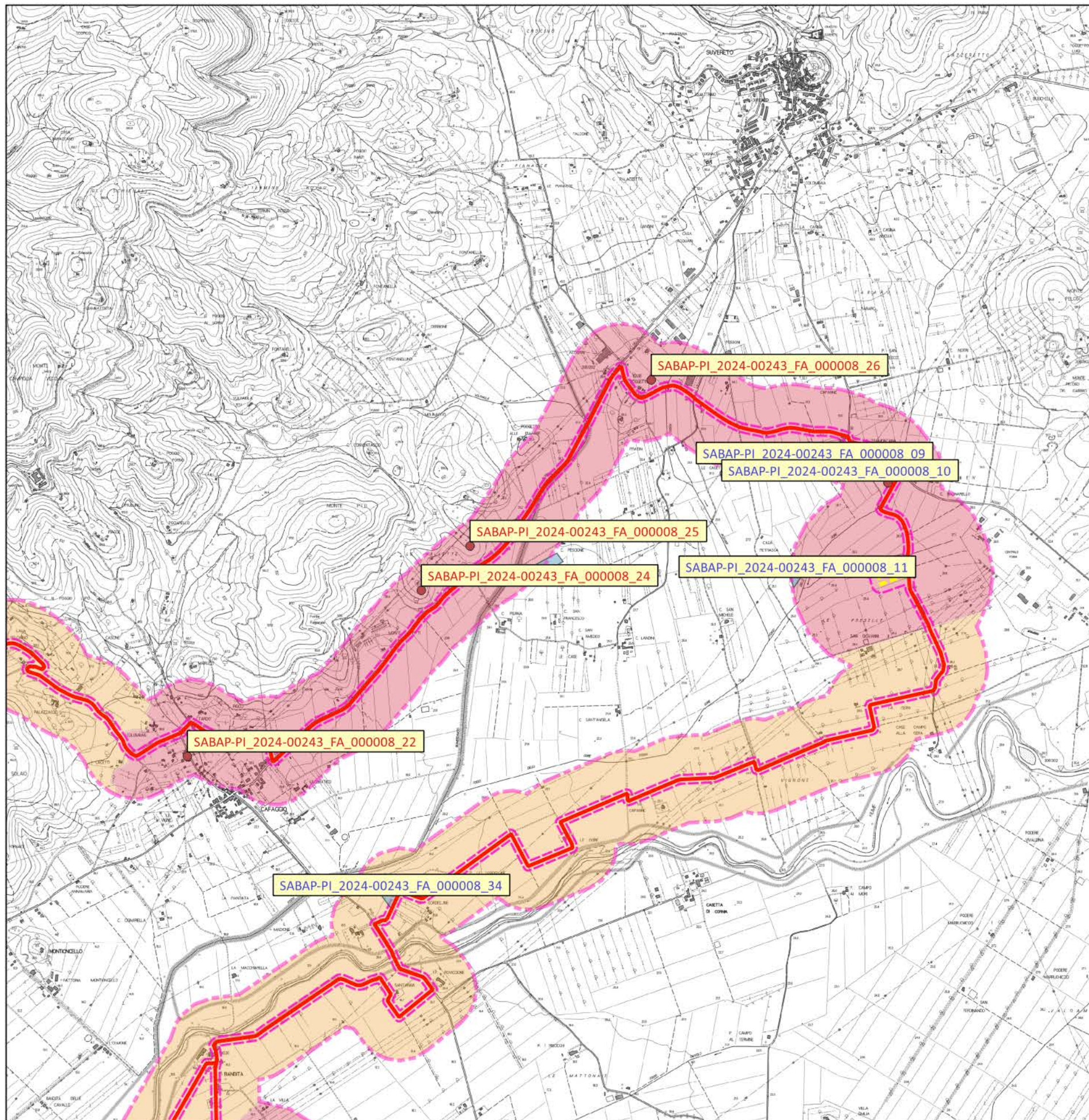


# CARTA DEL POTENZIALE - SABAP-PI\_2024-00243\_FA\_000008 - area 03

## potenziale alto - affidabilità buona

L'area compresa tra Cafaggio e Monte Pitti toma ad avere un potenziale alto in quanto pare occupata stabilmente da insediamenti umani, attestati dall'età del ferro a quella romana. L'area pedecollinare infatti domina la pianura circostante e funge da attrattore privilegiato del popolamento. L'alta potenzialità prosegue anche per un vasto tratto di pianura per arrestarsi poco lontano dal corso del fiume Comia, dove sorgono ville e fattorie.

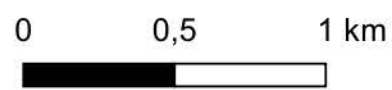
FA  
Dott.ssa Flavia Amato  
Viale C. Battisti n.33  
44020 Ostellato (FE)  
CF. MTAFLV85R47G273Q  
P.IVA 03608371203



**LEGENDA**

AREE DI POTENZIALE  
VRP\_multipolygon [7]

|                               |  |
|-------------------------------|--|
| potenziale alto [4]           |  |
| potenziale medio [3]          |  |
| potenziale basso [0]          |  |
| potenziale nullo [0]          |  |
| potenziale non valutabile [0] |  |

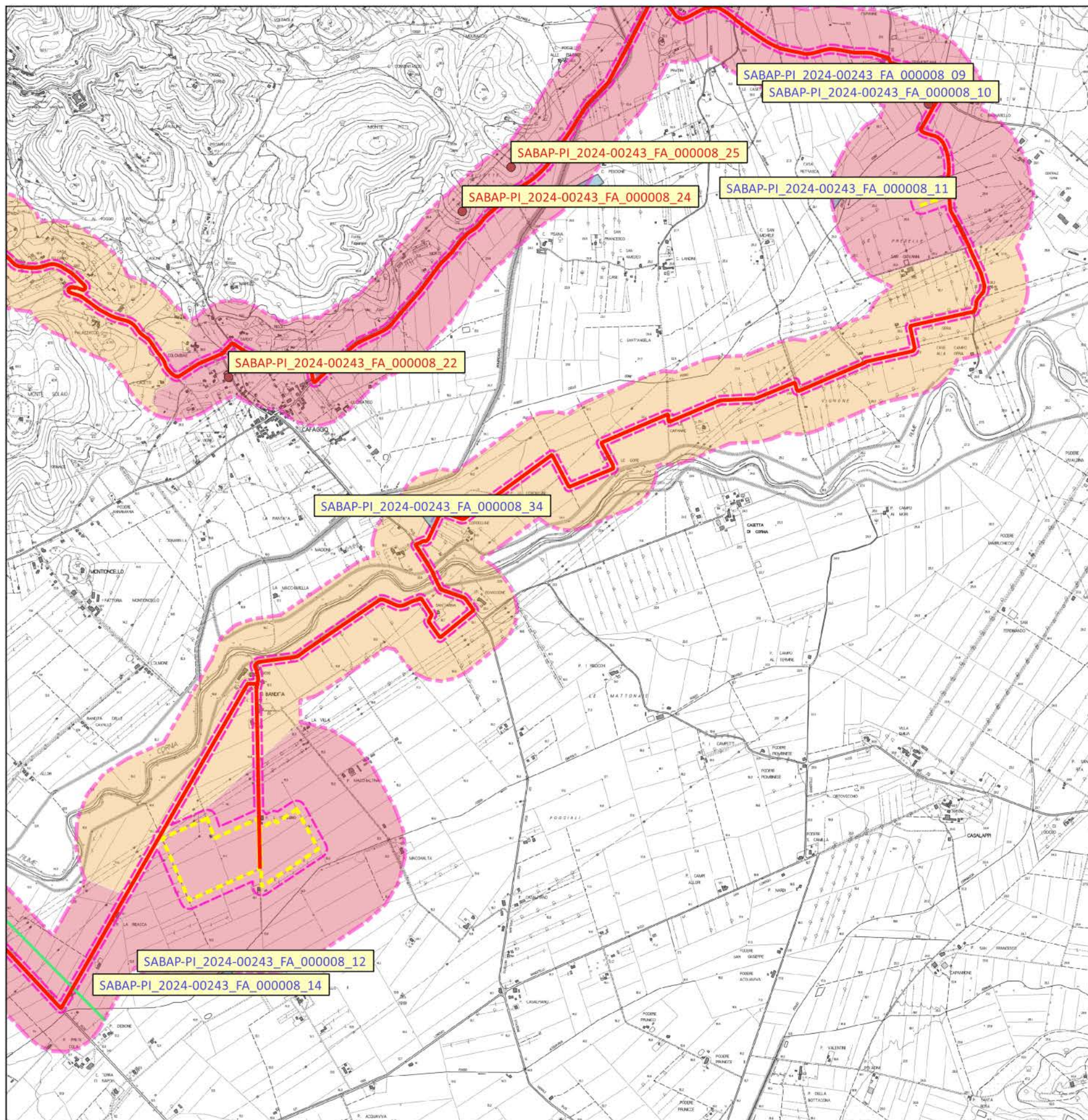


# CARTA DEL POTENZIALE - SABAP-PI\_2024-00243\_FA\_000008 - area 04

## potenziale medio - affidabilità buona

L'area coincidente per gran parte con l'alveo del Fiume Comia, presenta un medio potenziale archeologico. Il fiume ha svolto un ruolo cruciale nel popolamento antico ma il suo regime torrentizio da un lato ha scoraggiato un popolamento stabile prossimo alle rive e dall'altro ha probabilmente sepolto i piani di frequentazione antichi che non appaiono direttamente visibili in superficie.

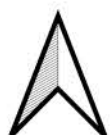
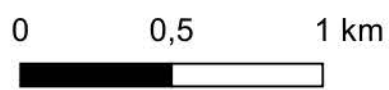
FA  
Dott.ssa Flavia Amato  
Viale C. Battisti n.33  
44020 Ostellato (FE)  
CF. MTAFLV85R47G273Q  
P.IVA 03608371203



**LEGENDA**

AREE DI POTENZIALE  
VRP\_multipolygon [7]

|                               |  |
|-------------------------------|--|
| potenziale alto [4]           |  |
| potenziale medio [3]          |  |
| potenziale basso [0]          |  |
| potenziale nullo [0]          |  |
| potenziale non valutabile [0] |  |

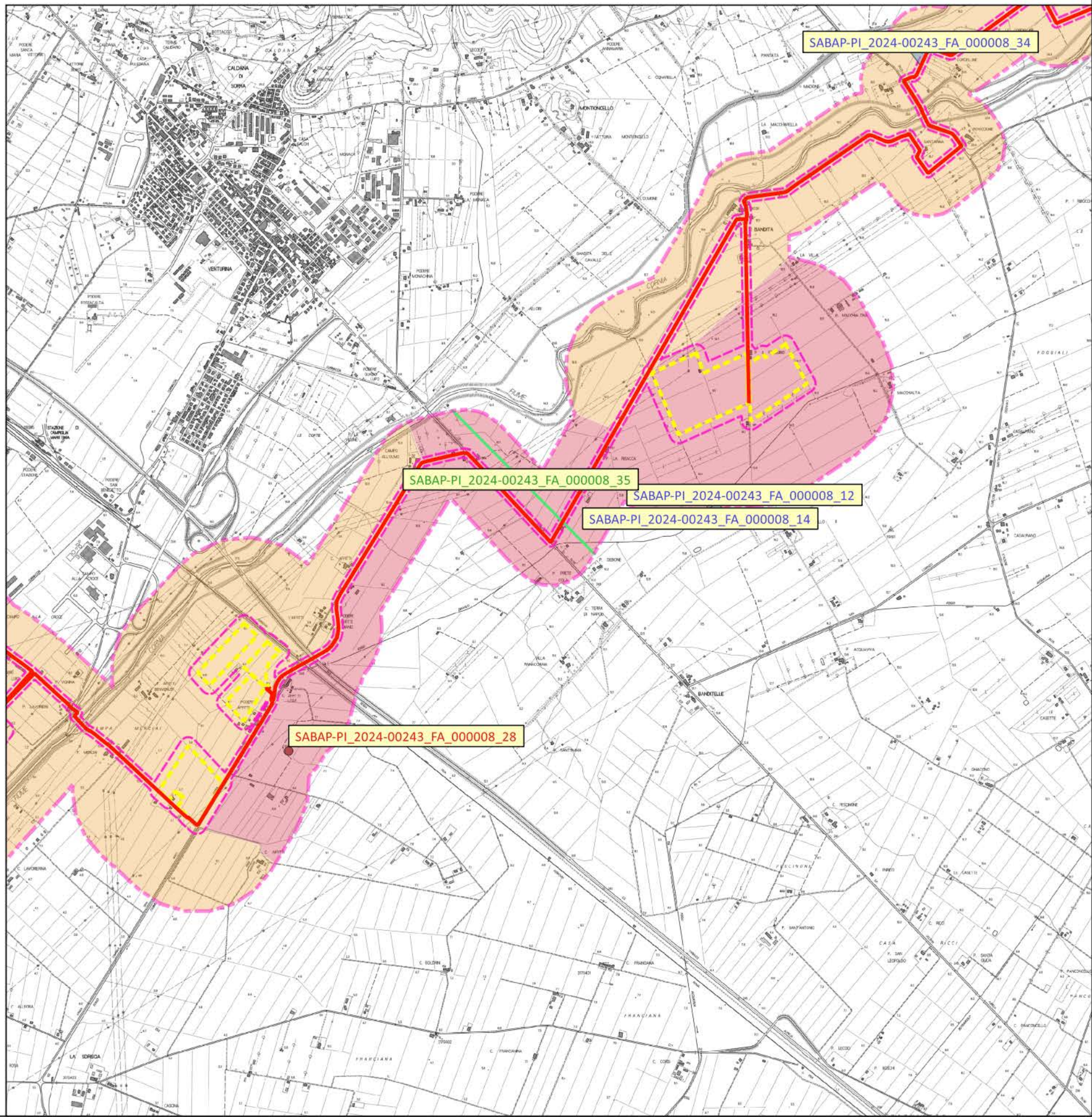


# CARTA DEL POTENZIALE - SABAP-PI\_2024-00243\_FA\_000008 - area 05

## potenziale alto - affidabilità buona

La piana meridionale della Val di Comia restituisce numerose testimonianze di insediamenti e frequentazioni di età antica con resti di un diffuso popolamento antropico. La presenza del rettilineo dell'antica via Aemilia Scauri ha rappresentato inoltre un altro fattore determinante nella scelta insediativa di età romana e medievale.

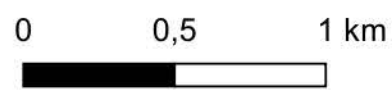
FA  
Dott.ssa Flavia Amato  
Viale C. Battisti n.33  
44020 Ostellato (FE)  
CF. MTAFLV85R47G273Q  
P.IVA 03608371203



**LEGENDA**

AREE DI POTENZIALE  
VRP\_multipolygon [7]

|                               |  |
|-------------------------------|--|
| potenziale alto [4]           |  |
| potenziale medio [3]          |  |
| potenziale basso [0]          |  |
| potenziale nullo [0]          |  |
| potenziale non valutabile [0] |  |



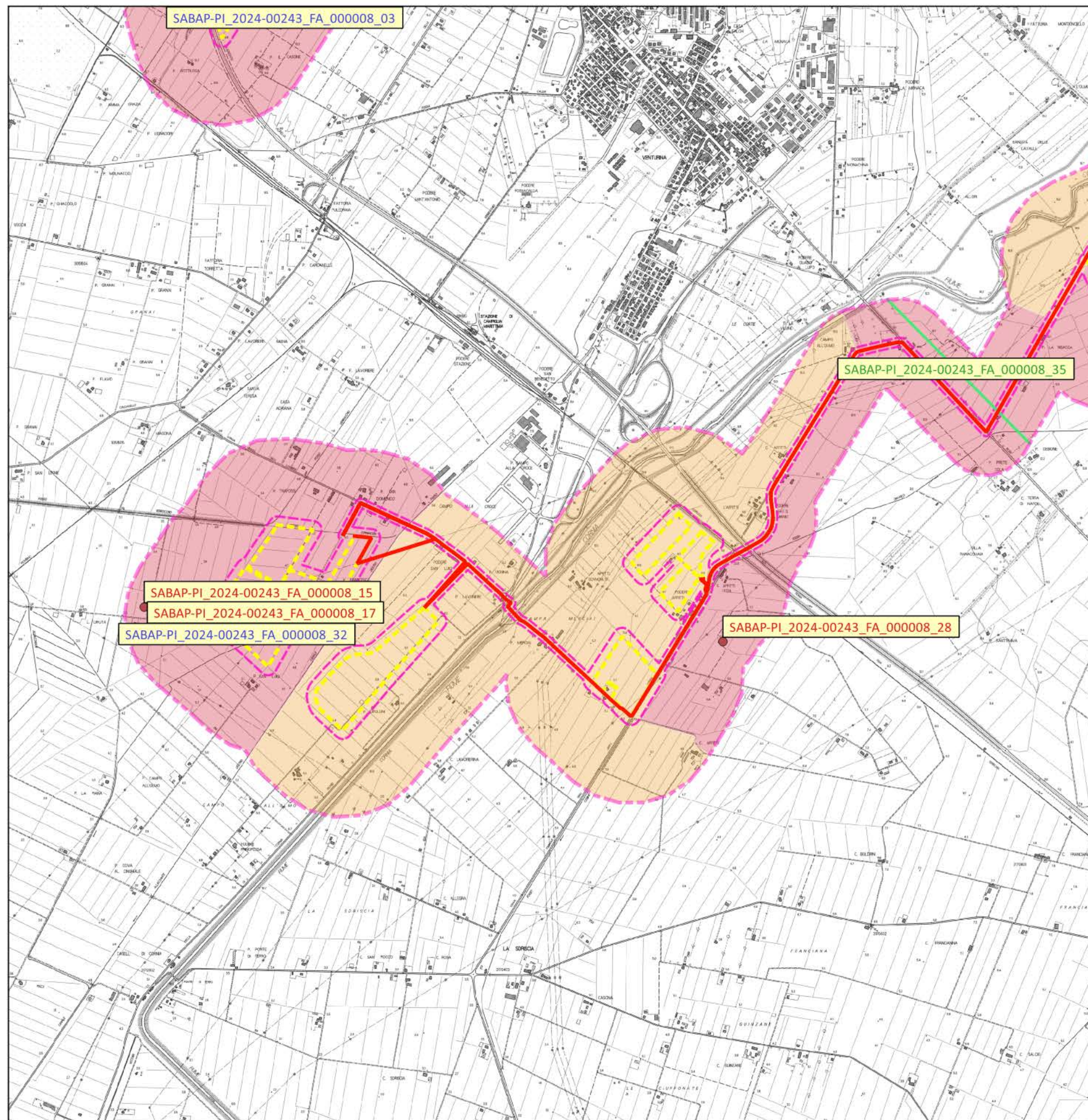
# CARTA DEL POTENZIALE - SABAP-PI\_2024-00243\_FA\_000008 - area 06

## potenziale medio - affidabilità buona

L'area si colloca per gran parte in corrispondenza dell'alveo del Fiume Comia e presenta un medio potenziale archeologico. Il fiume ha svolto un ruolo cruciale nel popolamento antico ma il suo regime torrentizio da un lato ha scoraggiato un popolamento stabile prossimo alle rive e dall'altro ha probabilmente sepolto i piani di frequentazione antichi che non appaiono direttamente visibili in superficie. Questo tratto meridionale è interessato tra l'altro da ampie zone di laguna che in età antica formavano parte del cosiddetto Stagno di Piombino.

FA  
Zucchi & C.

Dott.ssa Flavia Amato  
Viale C. Battisti n.33  
44020 Ostellato (FE)  
CF. MTAFLV85R47G273Q  
P.IVA 03608371203



### LEGENDA

#### AREE DI POTENZIALE

VRP\_multipolygon [7]

- potenziale alto [4]
- potenziale medio [3]
- potenziale basso [0]
- potenziale nullo [0]
- potenziale non valutabile [0]

0 0,5 1 km



