

PROGETTO PER LA REALIZZAZIONE DI UN IMPIANTO PER LA
PRODUZIONE DI ENERGIA MEDIANTE LO SFRUTTAMENTO DEL VENTO
NEL MARE ADRIATICO MERIDIONALE - BARIUM BAY
74 WTG – 1.110 MW

PROGETTO DEFINITIVO - SIA

Progettazione e SIA



Indagini ambientali e studi specialistici



Studio misure di mitigazione e compensazione



supervisione scientifica



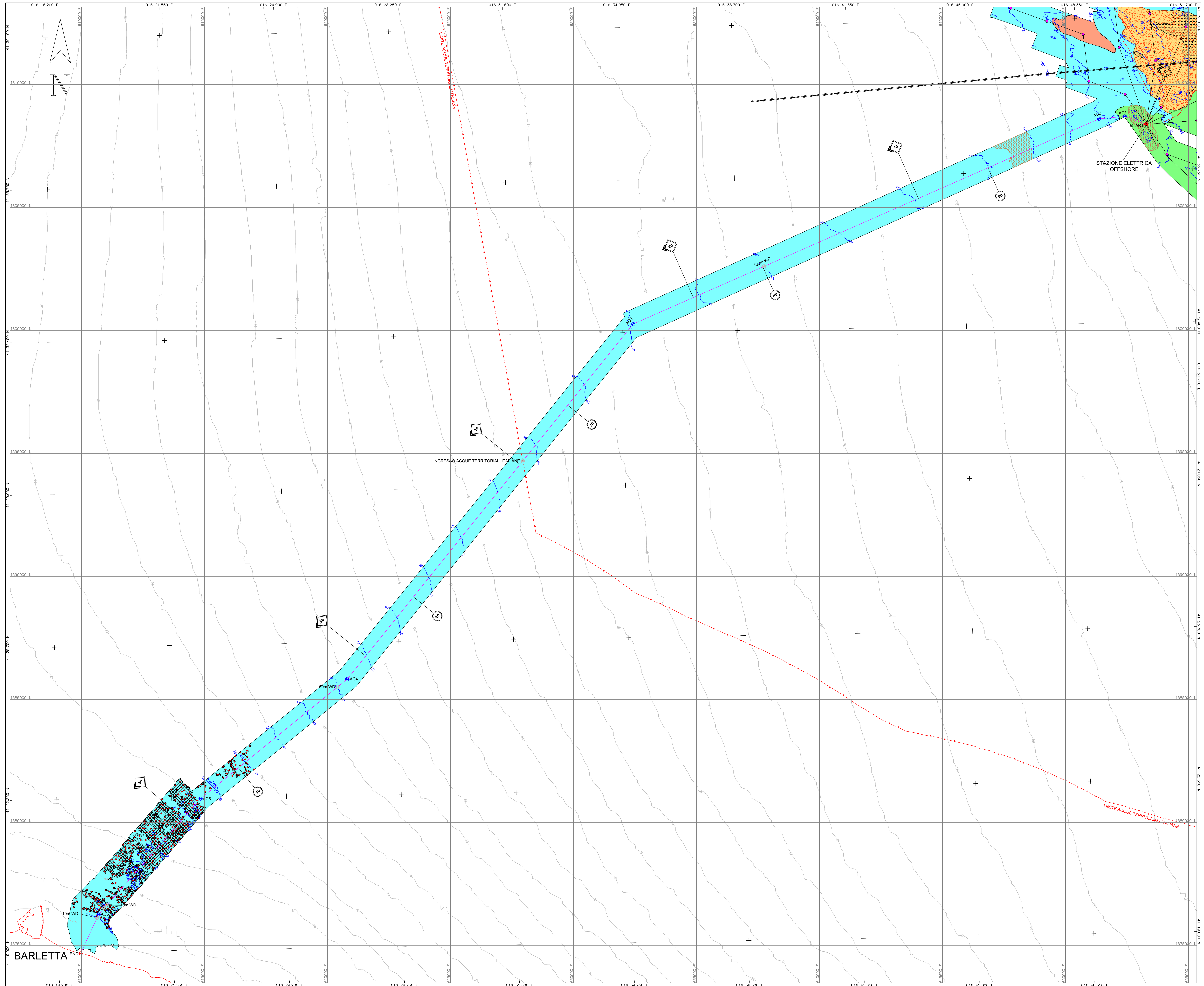
1. ELABORATI GENERALI

R.1.3.6 Geologia marina e geomorfologia dell'area del cavidotto marino - Carta di insieme

REV.	DATA	DESCRIZIONE
00	05/24	integrazioni sopralluogo

scala 1:50.000





LEGENDA

SIMBOLI CARTOGRAFICI PRINCIPALI

- Tracciato principale cavidotto Barium Bay con progressiva chilometrica (KP) e regressiva chilometrica (RKP). Il KP 0 coincide con la stazione elettrica offshore ovest. I KP sono crescenti verso l'approdo di Barletta.
-
- START**
- Punto di inizio tracciato principale cavidotto Barium Bay
- Punto di accostata
- Collegamenti elettrici sottomarini campo offshore Barium Bay
- Stazione elettrica Offshore
- Generatore eolico
- Linea di costa da Carta Tecnica Regionale

AREE DI INTERESSE

- Limiti delle acque territoriali italiane

BATIMETRIA

- Isobate con equidistanza 5m
- Isobate con equidistanza 5m (Database EMODnet)

GEOLOGIA SUPERFICIALE

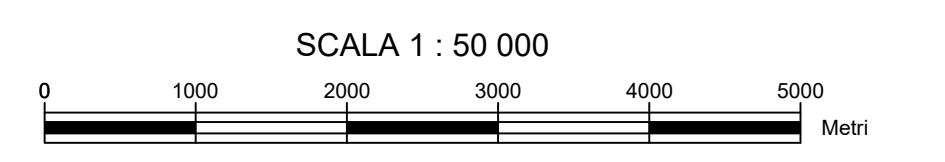
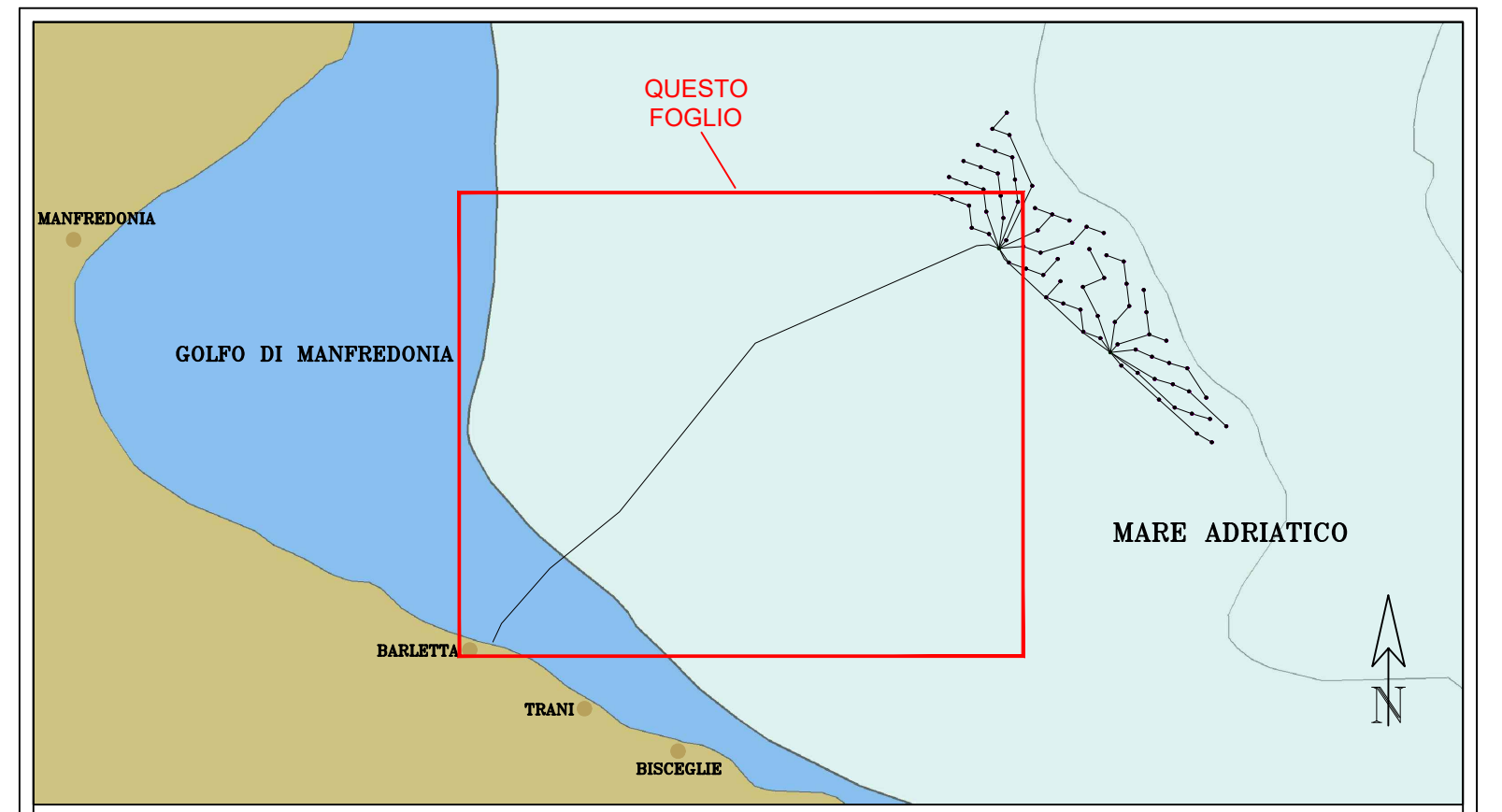
- Unità sismostratigrafiche riconosciute al di sotto della copertura sedimentaria olocenica**
- Unità A
 - Unità B
 - Unità M (area fortemente deformata e/o fratturata)
 - Unità P
- Caratteristiche della copertura sedimentaria olocenica**
- Area in cui la copertura olocenica è inferiore a 20cm
 - Area in cui la copertura olocenica è assente
 - Strutture sedimentarie di basso fondale all'interno della copertura olocenica
- Altre caratteristiche individuali**
- Lineamenti tettonici nelle unità pre-mioceniche (Linea Gondola)
 - Lineamenti tettonici secondari nelle unità pleistoceniche
 - Lineamenti tettonici nelle unità pleistoceniche
 - Lineamenti e piccole scarpate di origine erosiva individuati sulla superficie di non conformità pre-olocenica (Linconformity 1)
 - Biosostruzioni
 - Probabili piccole aree di emissione gassosa

PARAMETRI GEODETICI

Datum orizzontale: ETRS89 (ETRF2000)
 Proiezione: Universal Transverse Mercator (UTM) Fuso 33N - Meridiano centrale: 015°00'00" - Falso est: 500000 - Fattore di scala: 0,9996
 Datum verticale: Zero della Rete di Livellazione di Alta Precisione dell'Istituto Geografico Militare Italiano (Zero IGM)

INFORMAZIONI GENERALI

Data del Rilievo: Aprile-Giugno 2023



Nome del progetto: **PROGETTO PARCO EOLICO BARIUM BAY**
 Studio preliminare per l'individuazione di eventuali impatti del parco eolico offshore "Barium Bay"
 Indagini morfologiche dei fondali, caratterizzazione geologica e geomorfologica dei fondali e indagini ROV
 Titolo della Carta: **CARTA GEOMORFOLOGICA E DELLA PERICOLOSITÀ GEOLOGICA DELL'AREA DEL CORRIDOIO DEL CAVIDOTTO**
CARTA DI INSIEME

Rev	Data	Descrizione	Disegnato	Controllato	Approvato
00	22/05/2024	Prima emissione	GB	FDG	FP
Progetto	067A23	Data:	22/05/2024		
Rev:	00	Foglio n. 1 di 1			

