

**LAVORAZIONI IN FASE 1**  
 Durante la FASE 1 saranno eseguite le seguenti operazioni:

- bonifica ordigni bellici;
- allestimento delle aree di cantiere;
- realizzazione della viabilità di cantiere;
- realizzazione della recinzione e degli accessi di cantiere;
- allestimento di zone per lo stoccaggio dei materiali e degli apprestamenti di cantiere;
- eliminazione e risoluzione delle interferenze;

**ORGANIZZAZIONE FASE 1**  
 In questa fase lavorativa saranno attive due squadre di lavoro che potranno occuparsi ciascuna di una zona diversa del cantiere senza interferire mutuamente fra loro. In particolare, una squadra si dedicherà alla realizzazione completa del raccordo mentre, la seconda squadra, delle attività sopra elencate per la restante parte di progetto.

**FLUSSI ORDINARI DI TRAFFICO**  
 I flussi di traffico ordinario procederanno indisturbati sulle attuali sedi stradali a meno di limitati e localizzati restringimenti, in aderenza delle sedi stradali con aree di cantiere o di appositi accessi che verranno regolamentati dalle maestranze. Per la viabilità individuata per gli approvvigionamenti ed i trasporti a discarica si rimanda alla tavola T00CA00CANC001\_A.

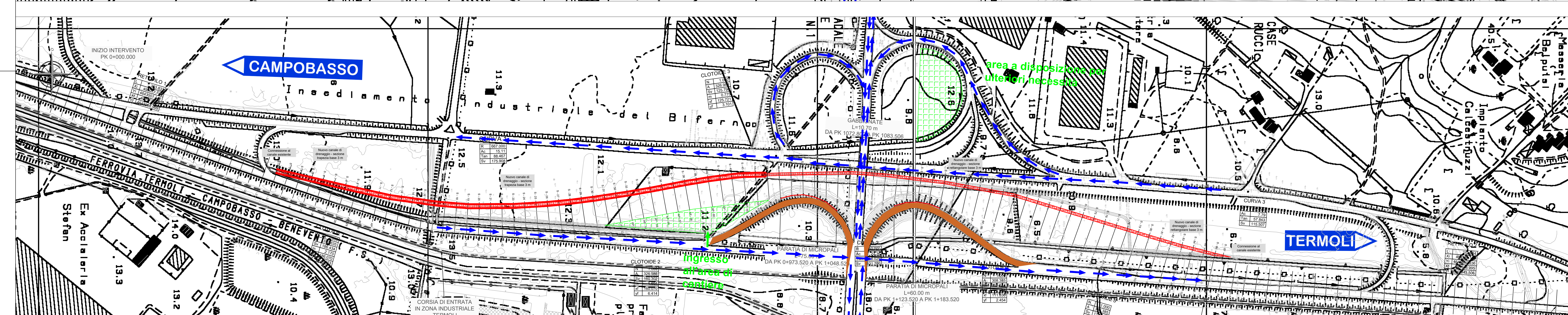
**LEGENDA**

**Flussi veicolari**

- ← Flussi veicolari ordinari
- Flussi veicolari ordinari
- Ingresso del cantiere
- Strada chiusa al traffico

**Aree interessate**

- Area di lavoro in fase di realizzazione
- Area di lavoro realizzata

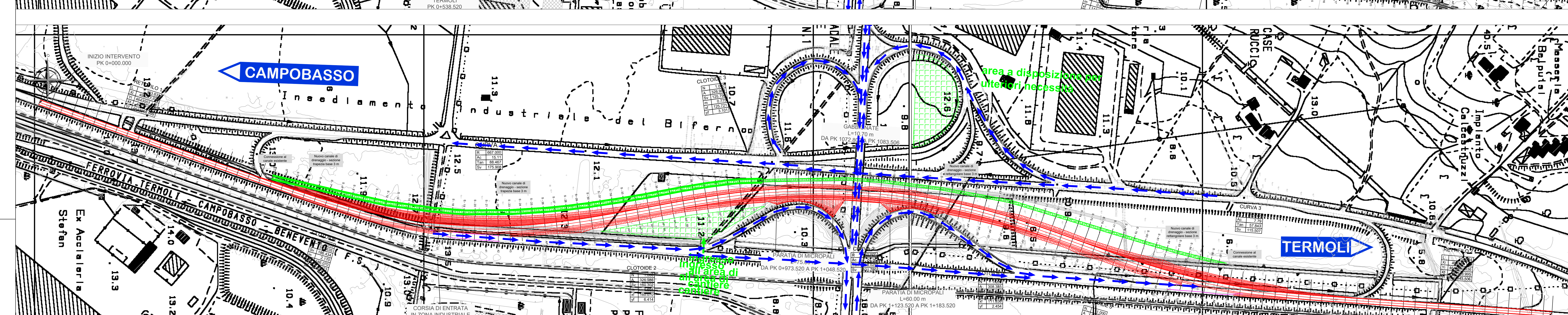
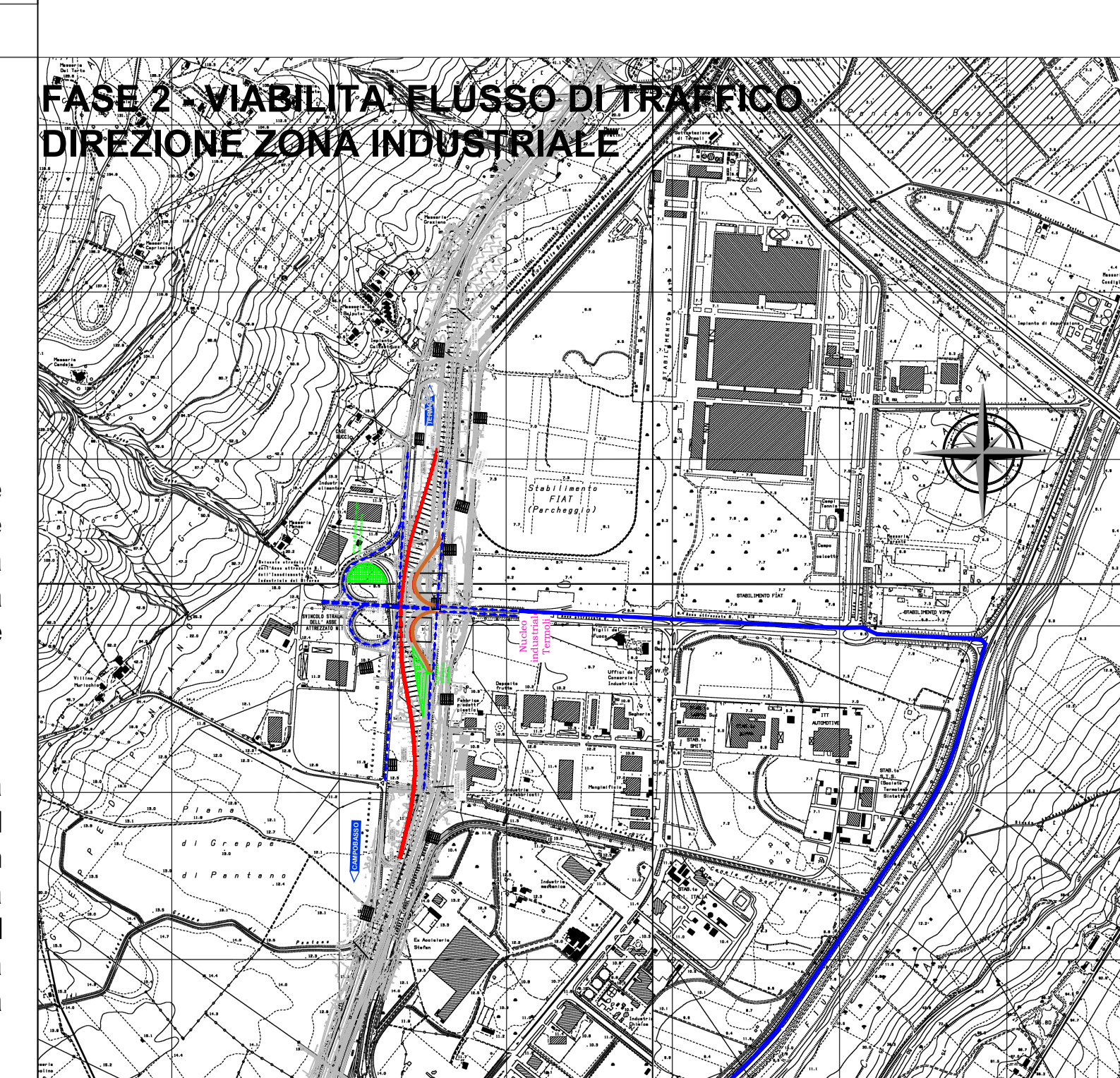


**LAVORAZIONI IN FASE 2**  
 Durante la FASE 2 saranno eseguite le seguenti operazioni:

- realizzazione delle opere di deviazione del canale;
- esecuzione della perforazione per i micropali con rimozione detriti a fondo scavo;
- posizionamento dei micropali;
- esecuzione delle gabionate;

**ORGANIZZAZIONE FASE 2**  
 In questa fase lavorativa saranno attive due squadre di lavoro che potranno occuparsi ciascuna di una zona diversa del cantiere senza interferire mutuamente fra loro. In particolare, una squadra si dedicherà alla realizzazione completa del raccordo mentre, la seconda squadra, delle attività sopra elencate per la restante parte di progetto.

**FLUSSI ORDINARI DI TRAFFICO**  
 I flussi di traffico ordinario procederanno indisturbati; tuttavia durante le lavorazioni della fase 2 sarà necessario inibire al traffico le rampe di svicolo di ingresso e di uscita dalla SS87 in direzione Termoli. La chiusura delle rampe di ingresso e di uscita si rende necessaria per le lavorazioni in sicurezza connesse al posizionamento dei micropali. Il flusso di traffico che dovrà raggiungere la Zona Industriale di Termoli dovrà utilizzare la precedente uscita Portocannone e utilizzare Via Marco Biagi.



**LAVORAZIONI IN FASE 3**  
 Durante la FASE 3 saranno eseguite le seguenti operazioni:

- sbancamento e bonifica dei sedimi non interferenti con i flussi ordinari;
- preparazione del piano di posa;
- realizzazione dei rilevati e del corpo stradale;
- realizzazione degli impianti idraulici;

**ORGANIZZAZIONE FASE 3**  
 In questa fase lavorativa saranno attive due squadre di lavoro che potranno occuparsi ciascuna di una zona diversa del cantiere senza interferire mutuamente fra loro. In particolare le due squadre di lavoro di occuperanno rispettivamente di:

- opere stradali;
- posa in opera di barriere e segnaletica.

**FLUSSI ORDINARI DI TRAFFICO**  
 I flussi di traffico ordinario procederanno indisturbati sulle attuali sedi stradali a meno di localizzati e graduali interventi del pacchetto stradale e della segnaletica.

**Sanas** Struttura Territoriale Abruzzo e Molise  
 GRUPPO FS ITALIANI

**S.S. 87 "SANNITICA"**  
 Lavori di ammodernamento e messa in sicurezza nel tratto compreso tra il Km 215+300 e il 221+188

**PROGETTO DEFINITIVO**

IL PROGETTISTA  
 Ing. Vincenzo LOMBARA

IL COORDINATORE DELLA SICUREZZA IN FASE DI PROGETTAZIONE  
 Ing. Vincenzo LOMBARA

GRUPPO DI LAVORO  
 Geom. Emanuele PRESTA  
 Geom. Adriano DI SOMMA

IL GEOLOGO  
 Dott.ssa Alessandra COLLUCCI

IL RESPONSABILE DEL PROCEDIMENTO  
 Ing. Sergio CIERO

ATTIVITÀ DI SPONSORING  
 CARISOLELLO MANDRAGONA

SETAC srl  
 SETAC Engineering Project  
 Azienda Consulenza  
 Via dei Mestieri, 10 - 66010 S. Maria del Rio (Ch) - Tel. 0872 321111

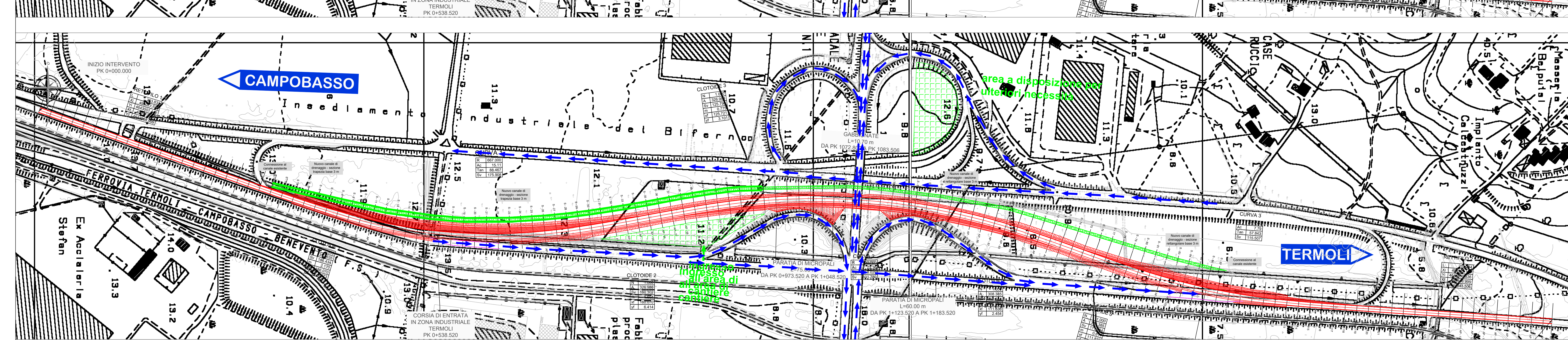
UNING  
 ITC  
 ARKE  
 GECORAMA S.p.A.

Ing. Giovanni LAPPARELLI  
 Ing. Miriam NOTARSTEFANO

**08 - CANTIERIZZAZIONE**  
 Fasi di cantiere

CODICE PROGETTO: T00\_CAO0\_CAN\_FLO2\_A.pdf  
 NOME FILE: T00\_CAO0\_CAN\_FLO2\_A.pdf  
 REVISIONE: A  
 SCALA: 1:2000

| ID   | EMMISSIONE  | DATA       | REDAITTORE STR. SUPPORTO | VERIFICATO | APPROVATO |
|------|-------------|------------|--------------------------|------------|-----------|
| A    | EMMISSIONE  | Marzo 2024 | SETAC S.r.l.             |            |           |
| REV. | DESCRIZIONE | DATA       | REDAITTORE STR. SUPPORTO | VERIFICATO | APPROVATO |



**LAVORAZIONI IN FASE 4**  
 Durante la FASE A.4 saranno eseguite le seguenti operazioni:

- realizzazione dei pacchetti di pavimentazione;
- posa in opera di barriere stradali;
- posa in opera di segnaletica orizzontale e verticale;
- pulizia delle aree e smobilitazione del cantiere.

**ORGANIZZAZIONE FASE 4**  
 In questa fase lavorativa saranno attive due squadre di lavoro che potranno occuparsi ciascuna di una zona diversa del cantiere senza interferire mutuamente fra loro. In particolare le due squadre di lavoro di occuperanno rispettivamente di:

- opere stradali;
- posa in opera di barriere e segnaletica.

**FLUSSI ORDINARI DI TRAFFICO**  
 I flussi di traffico ordinario procederanno indisturbati sulle attuali sedi stradali a meno di localizzati e graduali interventi del pacchetto stradale e della segnaletica.

**Sanas** Struttura Territoriale Abruzzo e Molise  
 GRUPPO FS ITALIANI

**S.S. 87 "SANNITICA"**  
 Lavori di ammodernamento e messa in sicurezza nel tratto compreso tra il Km 215+300 e il 221+188

**PROGETTO DEFINITIVO**

IL PROGETTISTA  
 Ing. Vincenzo LOMBARA

IL COORDINATORE DELLA SICUREZZA IN FASE DI PROGETTAZIONE  
 Ing. Vincenzo LOMBARA

GRUPPO DI LAVORO  
 Geom. Emanuele PRESTA  
 Geom. Adriano DI SOMMA

IL GEOLOGO  
 Dott.ssa Alessandra COLLUCCI

IL RESPONSABILE DEL PROCEDIMENTO  
 Ing. Sergio CIERO

ATTIVITÀ DI SPONSORING  
 CARISOLELLO MANDRAGONA

SETAC srl  
 SETAC Engineering Project  
 Azienda Consulenza  
 Via dei Mestieri, 10 - 66010 S. Maria del Rio (Ch) - Tel. 0872 321111

UNING  
 ITC  
 ARKE  
 GECORAMA S.p.A.

Ing. Giovanni LAPPARELLI  
 Ing. Miriam NOTARSTEFANO

**08 - CANTIERIZZAZIONE**  
 Fasi di cantiere

CODICE PROGETTO: T00\_CAO0\_CAN\_FLO2\_A.pdf  
 NOME FILE: T00\_CAO0\_CAN\_FLO2\_A.pdf  
 REVISIONE: A  
 SCALA: 1:2000

| ID   | EMMISSIONE  | DATA       | REDAITTORE STR. SUPPORTO | VERIFICATO | APPROVATO |
|------|-------------|------------|--------------------------|------------|-----------|
| A    | EMMISSIONE  | Marzo 2024 | SETAC S.r.l.             |            |           |
| REV. | DESCRIZIONE | DATA       | REDAITTORE STR. SUPPORTO | VERIFICATO | APPROVATO |