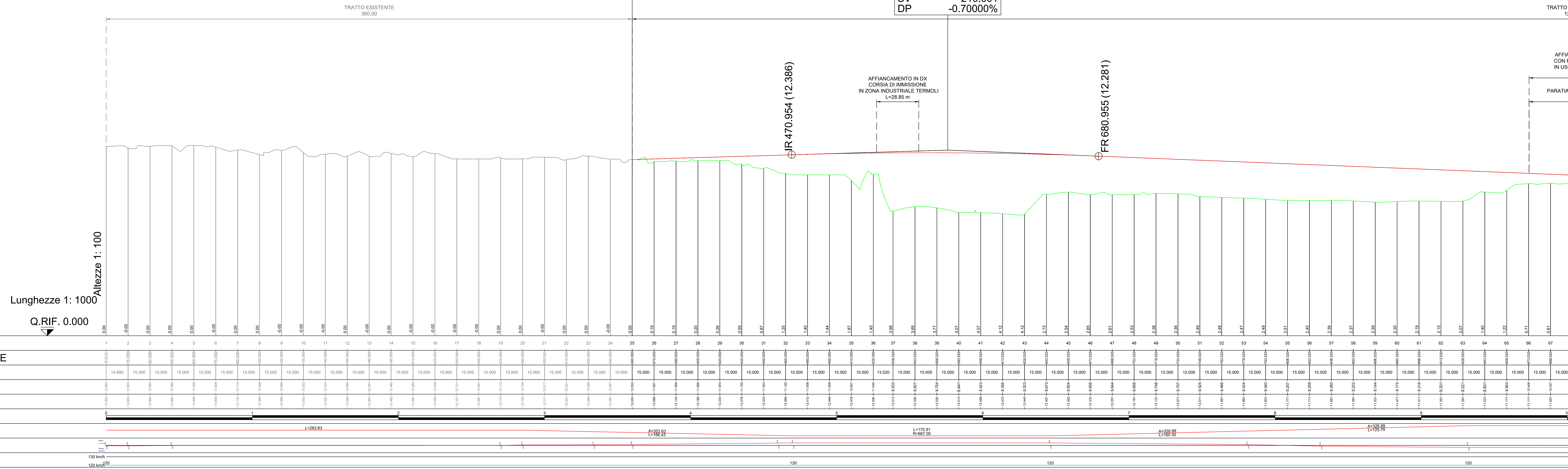


CAMPOBASSO

1
PROG 360.000
Q 12.053

2
PROG 575.955
Q 12.701

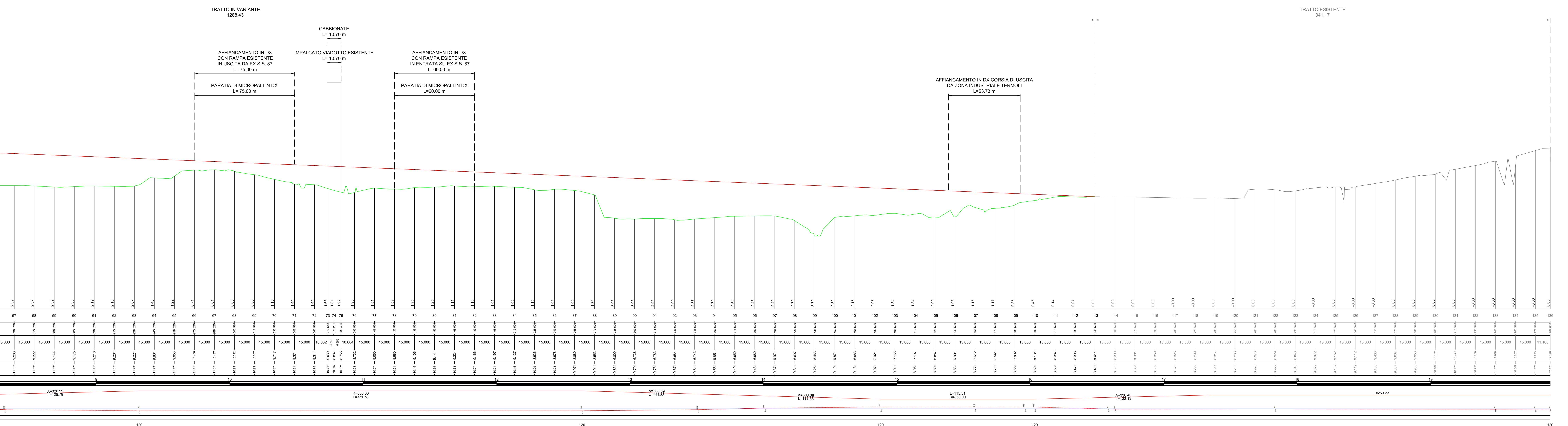
R 30000.000
T1 105.001
T2 105.001
BS 0.184
SV 210.001
DP -0.70000%



D=4.290 L=1072.565 P=0.400%

3
PROG 1648.520
Q 8.411

TERMOLI



Sanas Struttura Territoriale Abruzzo e Molise
GRUPPO FS ITALIANI

S.S. 87 "SANNITICA"
Lavori di ammodernamento e messa in sicurezza
nel tratto compreso tra il Km 215+300 e il 221+188

PROGETTO DEFINITIVO

IL PROGETTISTA
Ing. Vincenzo LOMMA

IL COORDINATORE DELLA SICUREZZA IN FASE DI PROGETTAZIONE
ING. GIUSEPPE MANDRILE

GRUPPO DI LAVORO
Geom. Emanuele PRESTA
Geom. Adriano DI SOMMA

IL GEOLOGO
Dott.ssa Alessandra COLUCCI

IL RESPONSABILE DEL PROCEDIMENTO
Ing. Sergio CICERO

ATTIVITA' di SUPPORTO
INGEGNERIA, INGEGNERIA

SETAC srl
Servizi di Projecting Support
e Assistenza Clienti
Via dei Partigiani, 100 - 66020 SAN GIOVANNI L. (CB) - Tel. 0872 920177

ING. GIOVANNI LAMPANELLI
ING. ANTONIO NOTARSTEFANO

03 - PROGETTO STRADALE
Profilo longitudinale

CODICE PROGETTO: 100_PSSO_TRA_PF01_A
NOME FILE: 100_PSSO_TRA_PF01_A
REVISIONE: A
SCALA: 1:1000/100

REV.	DESCRIZIONE	DATA	REDAITTORE STR. SUPPORTO	VERIFICATO	APPROVATO
A	EMMISSIONE	Marzo 2024	SETAC S.r.l.		