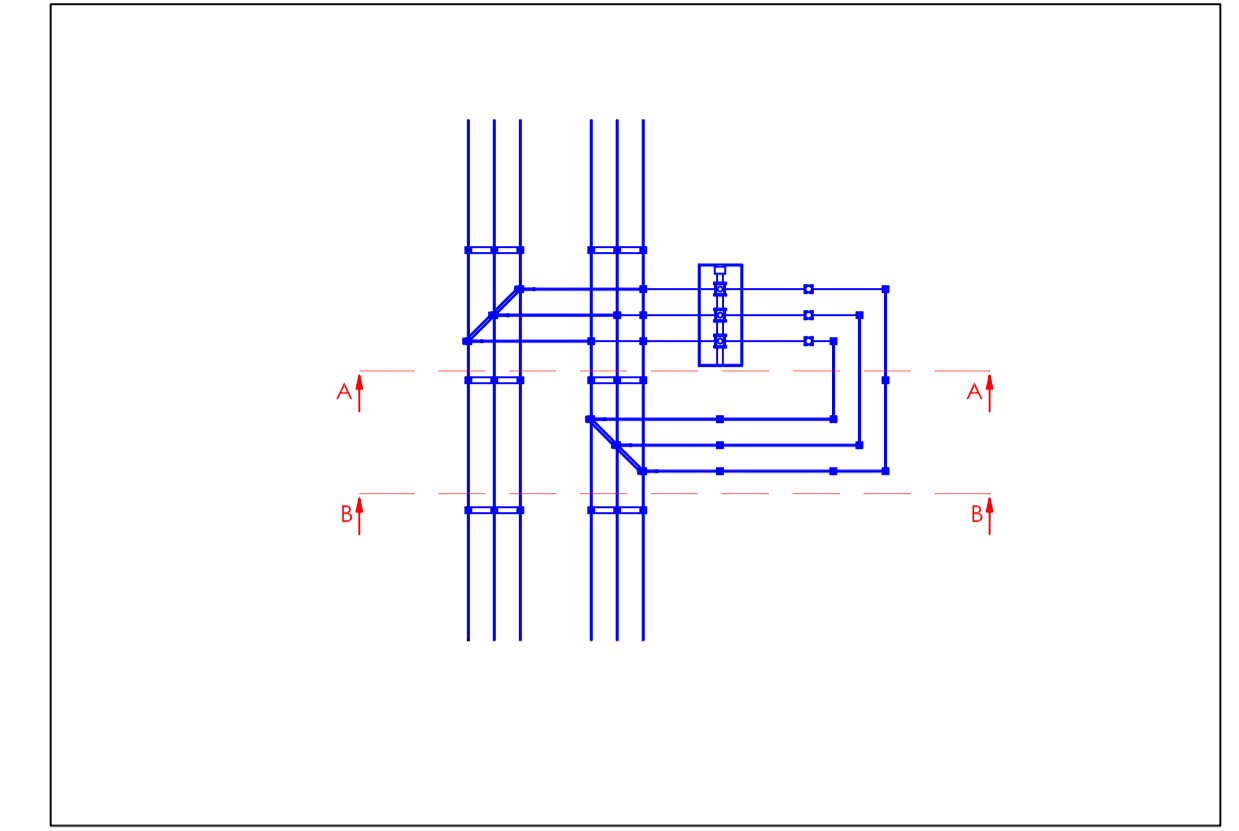
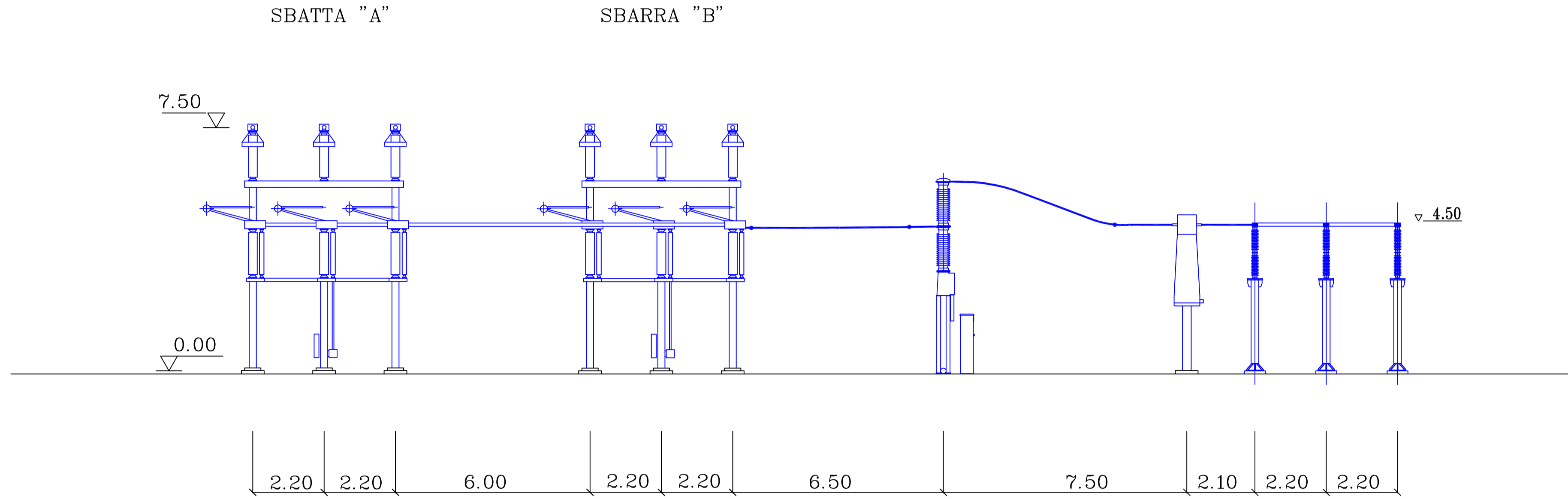


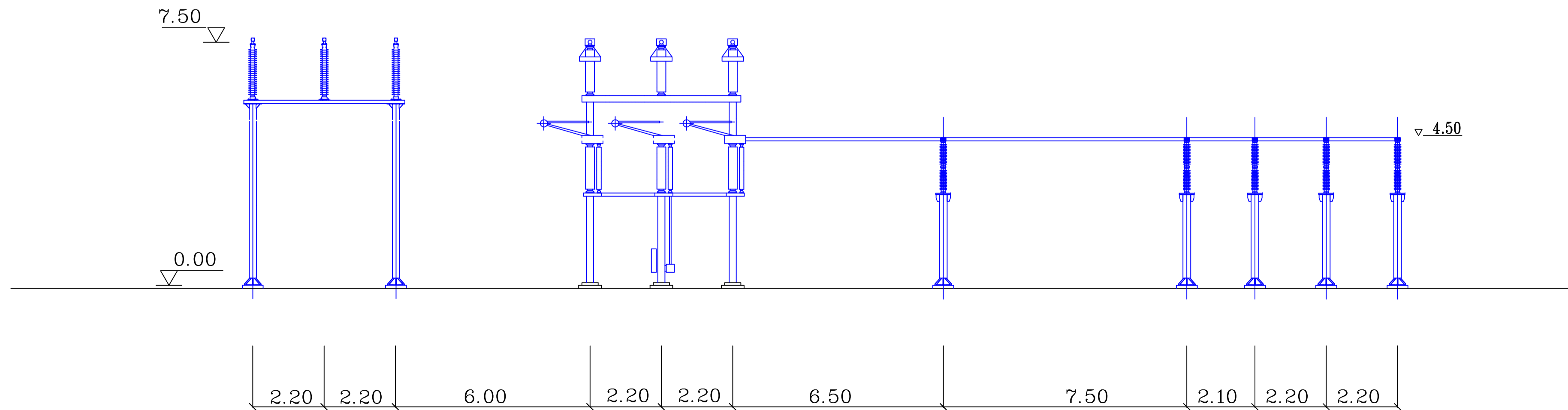
LEGENDA

Nuova sezione 150 kV

SEZIONE A-A scala 1:100



SEZIONE B-B scala 1:100



01	02/07/2021	Emissione finale	SCS Ingegneria D. Bufano	SCS Ingegneria S. Miccoli	SCS Ingegneria A. Sergi
00	08/06/2021	Prima emissione	SCS Ingegneria D. Bufano	SCS Ingegneria S. Miccoli	SCS Ingegneria A. Sergi
REV.	DATE	DESCRIPTION	PREPARED	CHECKED	APPROVED
		IMPIANTO EOLICO DELLA POTENZA COMPLESSIVA 48 MW, COMUNE DI SERRACAPRIOLA (FG)			
		FILE NAME:	GRE.EEC.D.00.IT.W.15228.00.122.01		
VALIDATION		CLASSIFICATION:	FORMAT:	SCALE:	PLOT SCALE:
		WIND FARM	A2	1:100	1:1
		UTILIZATION SCOPE:	SHEET: 1 di 1		
		Progetto Ampliamento SE	Titolo: Sezione Parallelo Sbarre 150 kV OPERE DI AMPLIAMENTO - SE ROTELLO		
		CODE GROUP FUNCTION TYPE ISSUER COUNTRY TEC. PLANT SYSTEM PROGRESSIVE REVISION GRE EEC D 00 IT W 15228 00 122 01			